

🕒 Создано: 17.11.2025 в 17:59

Обновлено: 24.01.2026 в 11:06

Санкт-Петербург, Мытнинская улица, 15а

**3 500 000 ₽**

Санкт-Петербург, Мытнинская улица, 15а

Округ

[СПБ, Центральный район](#)

Улица

[площадь Мытнинская](#)

## Комната в квартире

Жилая площадь

19.5 м<sup>2</sup>

Площадь кухни

23.6 м<sup>2</sup>

Общая площадь

172.5 м<sup>2</sup>

Этаж

4/6

## Детали объекта

Тип сделки

Продам

Раздел

[Комнаты](#)

Тип санузла

два

Ремонт

косметический

## Описание

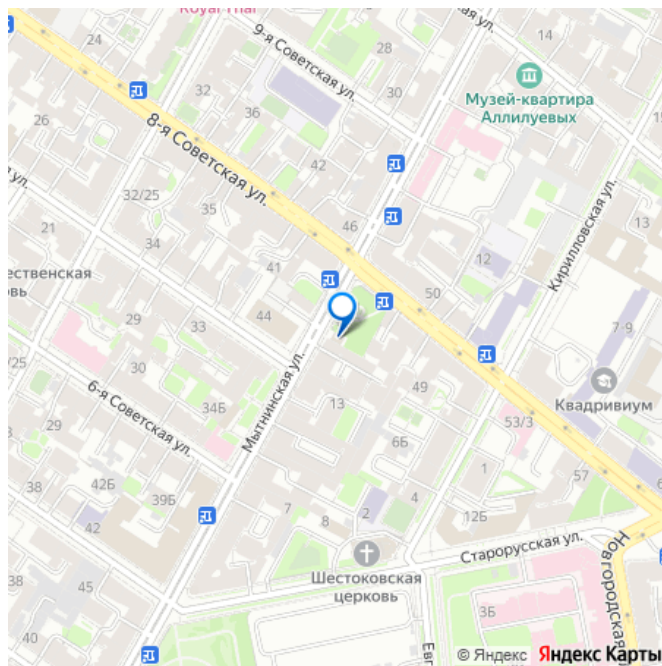
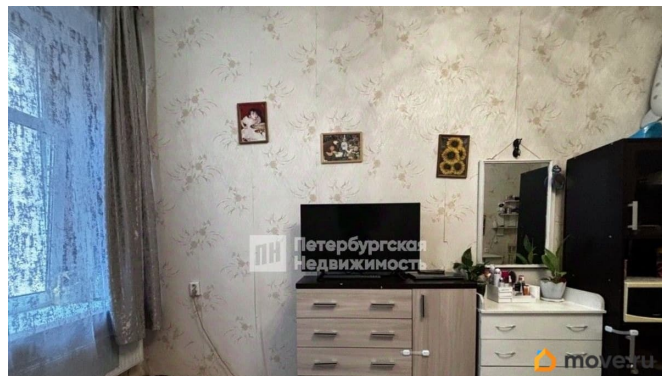
<https://spb.move.ru/objects/9286660081>

Елизавета Павлова, Петербургская

Недвижимость

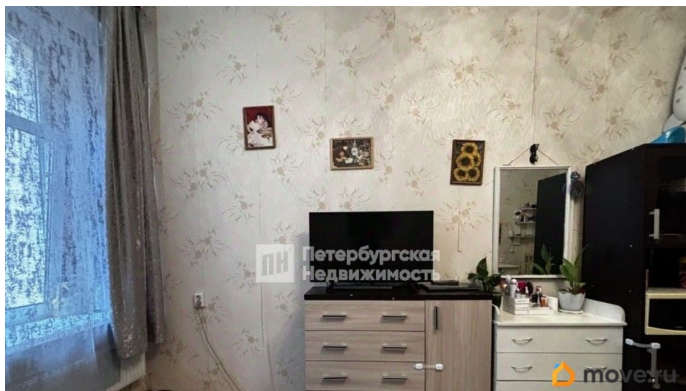
**79817960848**

для заметок

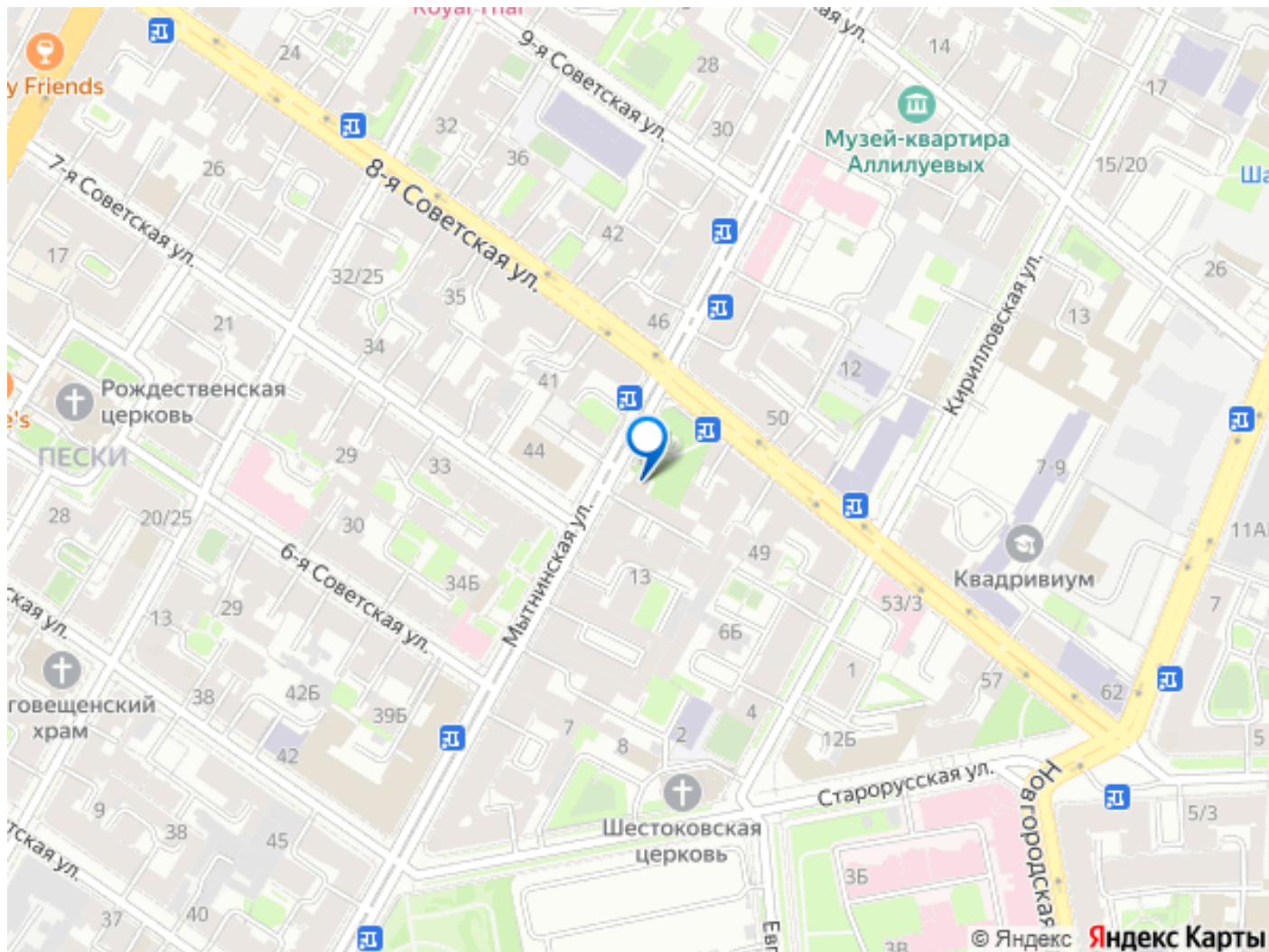


Номер объявления: 20528 - назовите его оператору. Мечтаете жить в самом сердце Петербурга, в историческом центре, где каждый камень дышит историей, но при этом иметь свое уютное и тихое пространство? Это уникальное предложение для тех, кто ценит подлинный петербургский колорит и комфорт! Продается комната площадью 19,5 кв.м. в просторной 6-комнатной квартире по адресу: Санкт-Петербург, ул. Мытнинская, д. 15. Почему эта комната ваш идеальный выбор: 1. ЦЕНТРАЛЬНОЕ РАСПОЛОЖЕНИЕ Всё рядом, но в тишине! - Мытнинская, 15 Вы в самом сердце Центрального района! Это означает, что вы находитесь в непосредственной близости от главных достопримечательностей, но при этом ваша улица это оазис спокойствия. - Непосредственная близость к Смольному: Всего несколько минут пешком до величественного Смольного Собора и архитектурного ансамбля ваше новое «окно» в историю. - Невский проспект Ваша прогулочная зона. - Набережные Невы: Всего в нескольких шагах от дома живописные набережные, идеальные для романтических прогулок и наслаждения видами. - Транспортная доступность: \* Ближайшие станции метро: «Чернышевская», «Площадь Восстания» и «Площадь Александра Невского» в удобной доступности. \* Отличная транспортная сеть позволит вам легко добраться в любую точку города. 2. Ваша Личная Комната Простор и Потенциал: - Просторная комната 19,5 кв.м.: Создайте свою идеальную атмосферу. Достаточно места для полноценной жизни, работы и отдыха. - Светлая комната с высокими потолками, готовая к вашим идеям, сохранена историческая атмосфера. В комнате заменены окна. 3. Эксклюзивные

Преимущества Квартиры: - Всего 2 квартиры на этаже! Это обеспечивает вам приватность и тишину. Вы забудете о суете большого многоквартирного дома. - Проживают ТОЛЬКО собственники! Это главное преимущество. Вас окружит доброжелательная и стабильная атмосфера, где все соседи заинтересованы в поддержании порядка и комфорта. Это не просто коммуналка, а сообщество собственников. 4. О Сделке. 1 взрослый собственник. Более 5 лет в собственности. Полная стоимость в договоре. Без обременений. Эта комната идеальный выбор для: - Тех, кто мечтает жить в центре Петербурга, но при этом ищет максимально спокойное и уютное жилье. - Людей, ценящих атмосферу старого города, его историю и уникальный шарм. - Студентов и молодых специалистов, желающих жить в престижном районе с отличной транспортной доступностью. - Рациональных покупателей, которые ищут выгодное вложение средств в недвижимость в самом центре города. Не упустите свой шанс стать частью истории Петербурга, имея собственное комфортное пространство! Звоните прямо сейчас, чтобы узнать подробности и договориться о просмотре!







Move.ru - вся недвижимость России