

Создано: 12.04.2025 в 09:09

Обновлено: 17.11.2025 в 09:29

<https://spb.move.ru/objects/9276902393>

Собственник

79818614597

**Санкт-Петербург, Пискаревский
проспект, 10К2**

2 000 000 ₽

Санкт-Петербург, Пискаревский проспект, 10К2

Округ

[СПБ, Калининский район](#)

Улица

[проспект Пискаревский](#)

Комната в квартире

Жилая площадь

12.6 м²

Площадь кухни

12.3 м²

Общая площадь

181 м²

Этаж

8/9

Детали объекта

Тип сделки

Продам

Раздел

[Комнаты](#)

Тип балкона

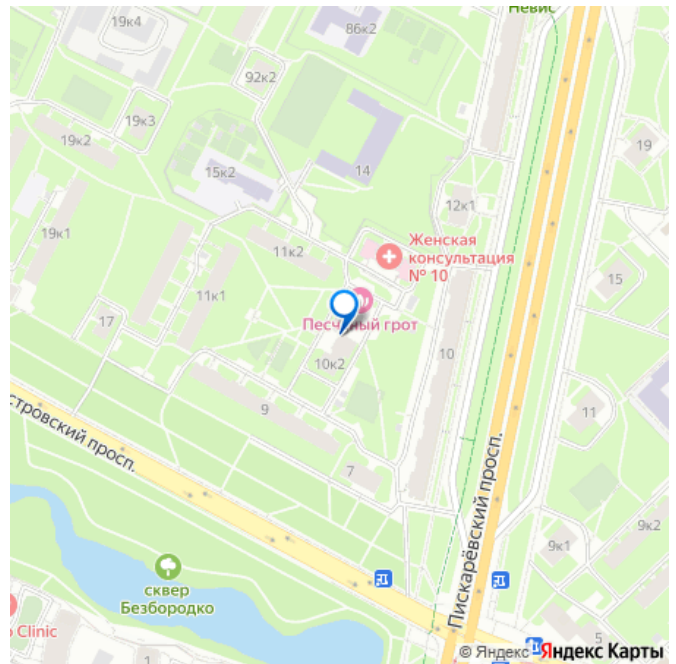
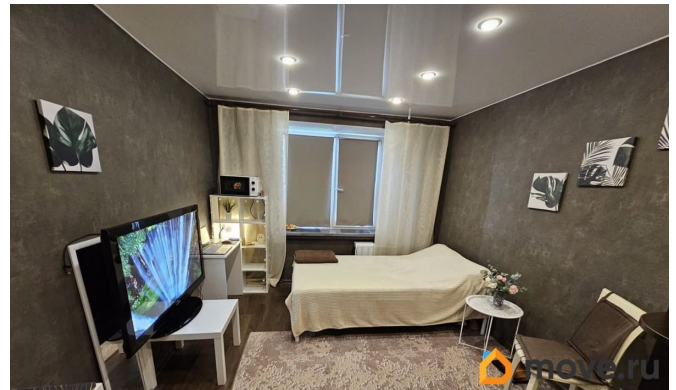
балкон

Тип санузла

два

Вид из окна

для заметок



Описание

Добрый день! Продаётся комната в бывшем общежитие. Собственник, 1 человек, без обременений, без долгов. 7 этаж, в квартире 8 комнат. Квартира разделена на 2 блока, 4 и 4 комнаты. Общие 2 душа, 2 туалета. Общая кухня, у Вас собственный кухонный уголок новый вместительный, у балкона. В коридоре свой шкаф, очень вместительный. Комната 12,8 метров, квадратная, есть вариант расстановки комфортно мебели. Остаётся входит в стоимость комнаты: +Шкаф купе коричневый большой с зеркалом, +Шкаф-стелаж, столик и стелаж ИКЕЯ, белые +Компьютерный стол и стул, ковёр, кровать +Ортопедический матрас новый 23 см высота +На кухне современный гарнитур 2 яруса +Шкаф в коридоре Стиральная машина Индезит, новая куплена в июле 25г, холодильник, микроволновка новые, прекрасно вписываются в дизайн, при желании можем обсудить оставить по очень лояльное цене. Возможно сразу заехать и жить или сдавать в аренду. На текущий момент сдача такой комнаты возможна от 15 тр + все КУ отдельно. Отказы нотариальные, готовы к сделке завтра. Возможна ипотека. Ремонт хороший в комнате, ламинат, стеклопакет, москитная сетка, стильные обои (моются), навесной потолок с лампами, шторы на окне блэк аут. В коридоре прямо у комнаты стеллаж для химии, место под стиральную машину. Окна выходят во двор, утром поют птички, вид на деревья (не окна в окна), во

дворе большая площадка детская, есть столик для тенниса, в 5 минутах большой продуктовый, аптека, кб. В доме в соседней парадной озон и вб. Бесплатная парковка прямо у парадной. Все остановки 5 минут. Район Калининский развитый, до центра 30 минут. Транспорт ходит бесконечно в разные стороны города, до площади Ленина метро + Финляндский вокзал 20 минут на автобусе, до Ладожского вокзала 25 минут. Вокруг масса парков и велодорожек рядом озеро для прогулки, сад Бенуа, масса бизнес-центров, набережная Невы. Поликлиника, женская консультация в соседнем доме, 1 минута. Соседи все собственники, все приличные, по 1 человеку в комнате, все работают. Пишите, договоримся о звонке, просмотре.

