

Создано: 17.06.2025 в 15:50

Обновлено: 05.02.2026 в 14:29

Санкт-Петербург, улица Комсомола, 13

3 800 000 ₽

Санкт-Петербург, улица Комсомола, 13

Округ

[СПБ](#), [Калининский район](#)

Улица

[улица Комсомола](#)

Комната в квартире

Жилая площадь

26.8 м²

Площадь кухни

11.7 м²

Общая площадь

185.7 м²

Этаж

4/5

Детали объекта

Тип сделки

Продам

Раздел

[Комнаты](#)

Ремонт

без ремонта

Описание

Арт. 107467951 Для Вас в продаже большая и светлая комната площадью 26,8 кв.м. в

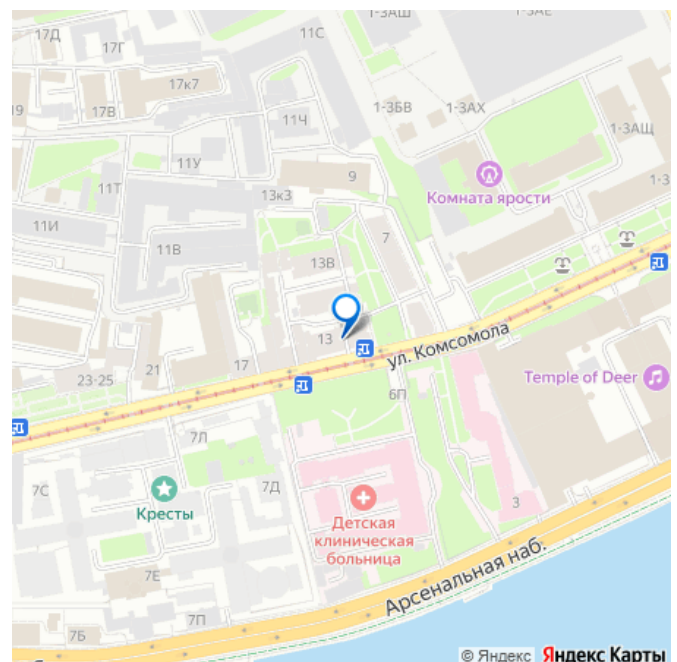
<https://spb.move.ru/objects/9281481579>

Оксана Зарубина, Эрмитаж Галерея

Недвижимости

79110963039

для заметок

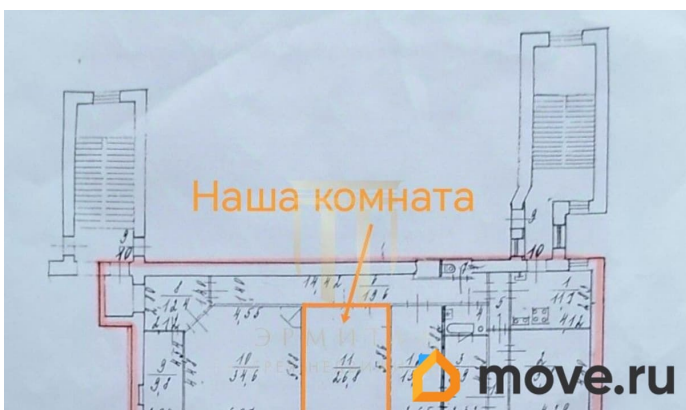
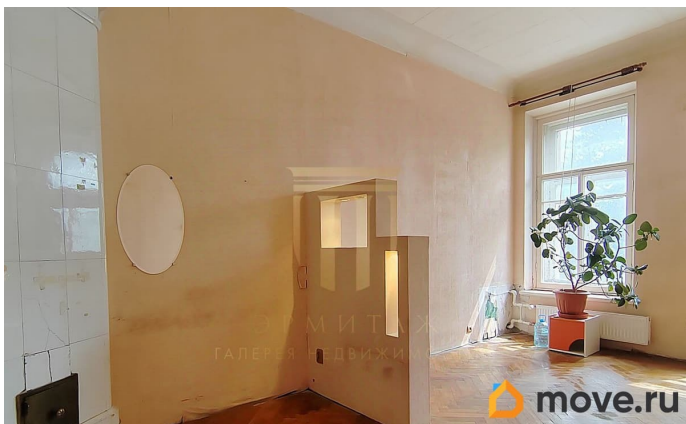
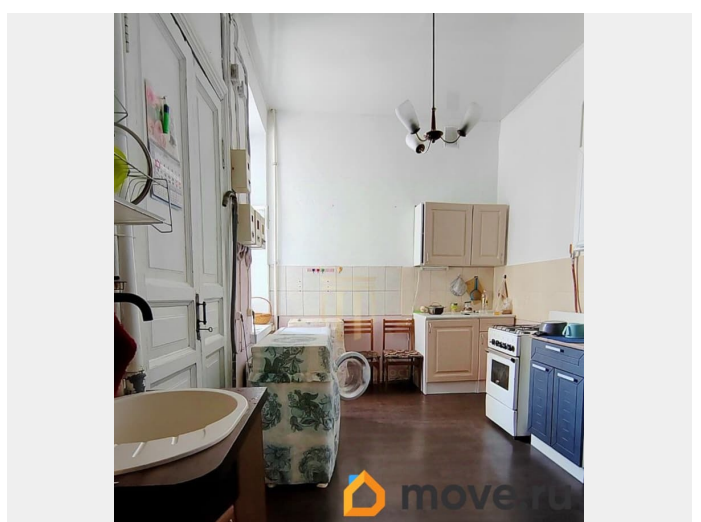
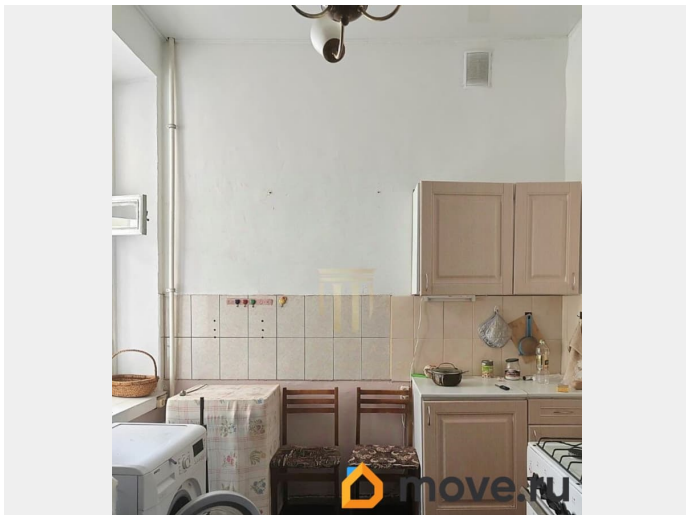
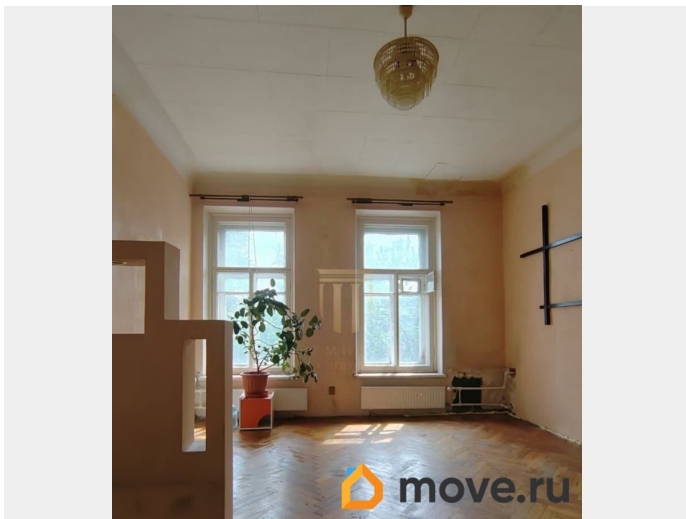


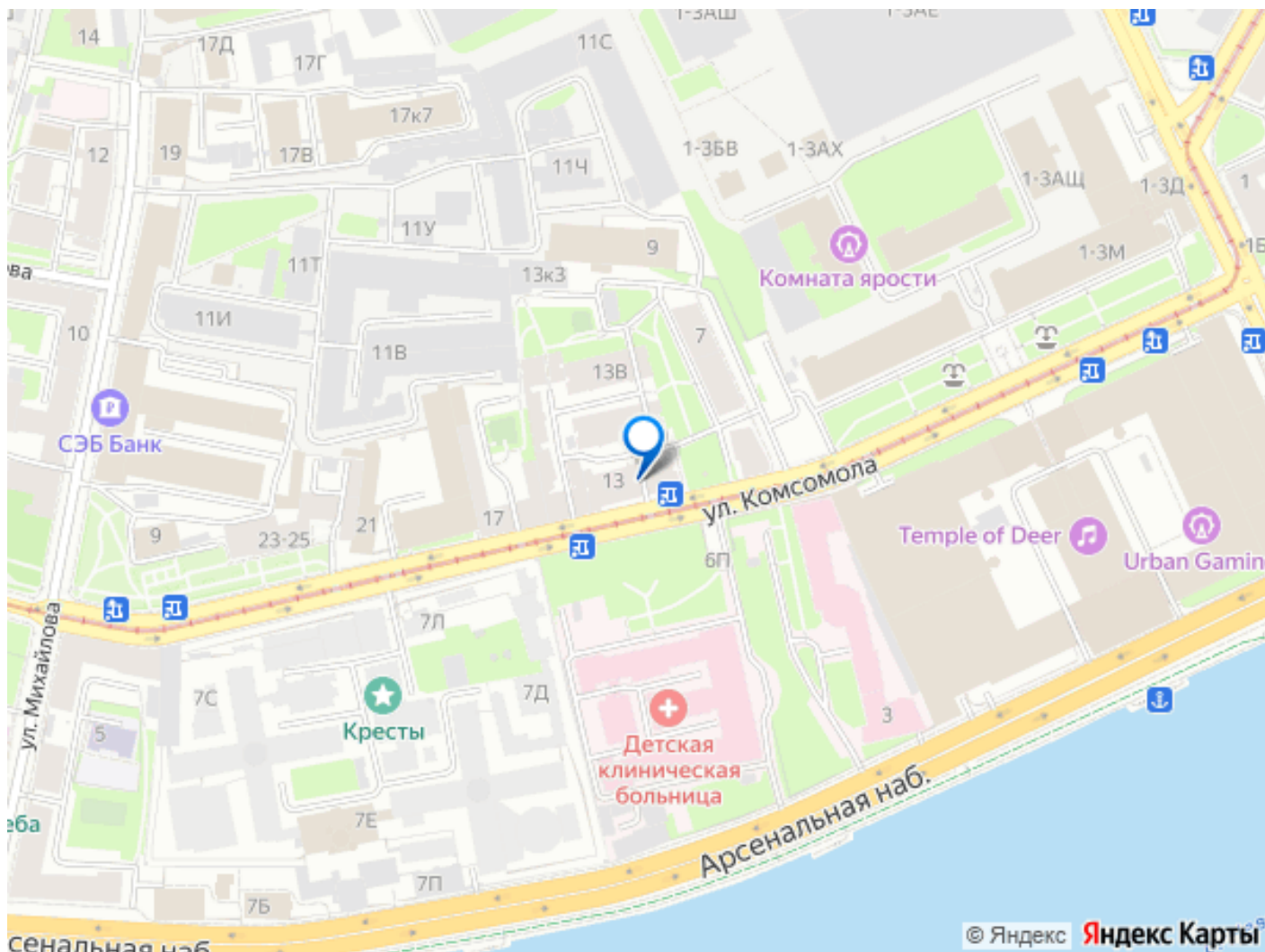
коммунальной квартире общей площадью 185,7 кв.м, в доме 1916 года постройки, в Калининском районе г.Санкт-Петербурга, в 9-ти минутах ходьбы до метро пл.Ленина и Финляндского вокзала. Прямая продажа. Один совершеннолетний собственник. Собственность с 2004 года. Без обременений. Подходит под ипотеку. Документы готовы к сделке, Нотариальные отказы собраны.

Преимущества: - В комнате 2 больших окна, что дает комнате много дневного света. - Комната прямоугольной формы со сторонами около 5,9 м на 4,5 м, что позволяет гармонично оформить зонирование пространства и разместить мебель. - Комната полностью освобождена от мебели и вещей (коробки на фото будут обязательно вывезены собственником). И отсутствие современного ремонта в комнате позволяет реализовать ваш собственный дизайн-проект.

- Высота потолков в доме 3,5 метра, что обеспечивает комнату в квартире на 4 этаже большим количеством света и прекрасным видом из окон. Окна выходят на улицу на юг. Напротив окон квартиры расположен сквер Областной детской больницы. - Места общего пользования отремонтированы и поддерживаются соседями в аккуратном состоянии. - В данной коммунальной квартире в остальных пяти комнатах проживают уже на протяжении многих лет три семьи. Соседи хорошие, аккуратные и соблюдают порядок. - На кухне у каждой семьи есть свое рабочее место, установлены и подключены стиральные машины, и разделены эл.счетчики. - В парадной установлен лифт. - Дом расположен в социально-развитом микрорайоне. В близлежащем окружении расположены продуктовые и прочие магазины, аптеки, поликлиника, фитнес-клуб «Olympiya»,

уютные пекарни и кофейни, почта. Также совсем рядом детские сады 2 и 14. школа 560 и гимназия 107 - В 5 минутах ходьбы расположен Свердловский сад, а в 10 минутах ходьбы от дома напротив Финляндского вокзала расположена площадь Ленина с фонтанами и местами отдыха. - Удобная транспортная доступность: до станции метро пл.Ленина и Финляндского вокзала 9 минут пешком; до станции метро Пл.Восстания (Московский вокзал и Центральный район города) 2 остановки на метро и 15 минут по времени от дома; рядом с выходом из парадной дома расположена остановка наземного общественного транспорта, откуда можно добраться как в центр города, так и в соседние районы. Объект подходит как для проживания, так и для сдачи в аренду. Близость к метро и центру города поддерживает спрос на аренду стабильным и высоким. Историческая справка о доме, где расположена комната и квартира: Владельцами дома по улице Симбирская (ныне Комсомола) в конце XIX века были потомственный почетный гражданин С. Л. Васильев и его дочь, петербургская купчиха 2-й гильдии А. Н. Калинина. После того как имущество в 1900 году перешло жене британского подданного Е. Г. Барзельман, все прежние строения были уничтожены, и на их месте выстроили сначала каменный поперечный надворный семиэтажный флигель (ул.Ком





Move.ru - вся недвижимость России