

🕒 Создано: 01.04.2026 в 11:48

🔄 Обновлено: 01.04.2026 в 16:00

**Санкт-Петербург, Коломенская улица, 13**

**5 600 000 ₺**

Санкт-Петербург, Коломенская улица, 13

Округ

[СПБ, Центральный район](#)

Улица

[улица Коломенская](#)

## Комната в квартире

Жилая площадь

42.7 м<sup>2</sup>

Площадь кухни

13.2 м<sup>2</sup>

Общая площадь

190 м<sup>2</sup>

Этаж

4/6

## Детали объекта

Тип сделки

Продам

Раздел

[Комнаты](#)

## Описание

Номер объявления: 8624 - назовите его оператору. Продается светлая большая комната 43 квадратных метра с зонированием. Есть небольшая выделенная зона под личную прихожую, можно

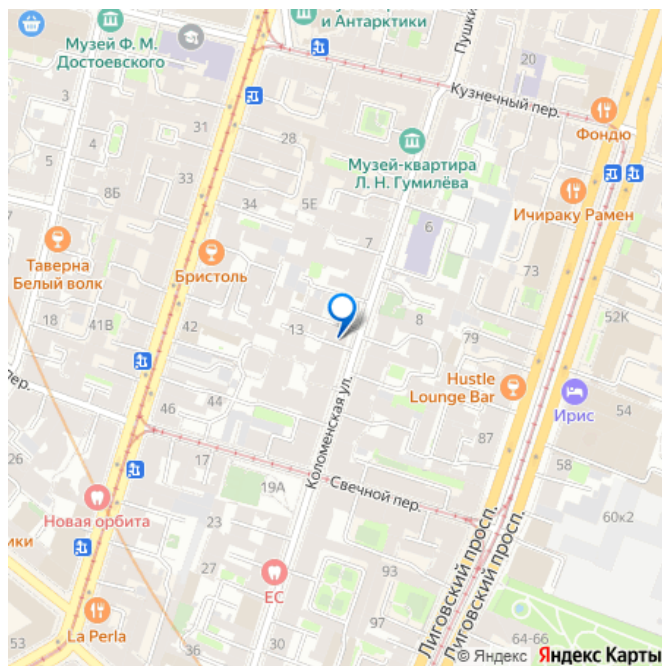
<https://spb.move.ru/objects/9293129526>

**Галина Мурнаева, Петербургская**

**Недвижимость**

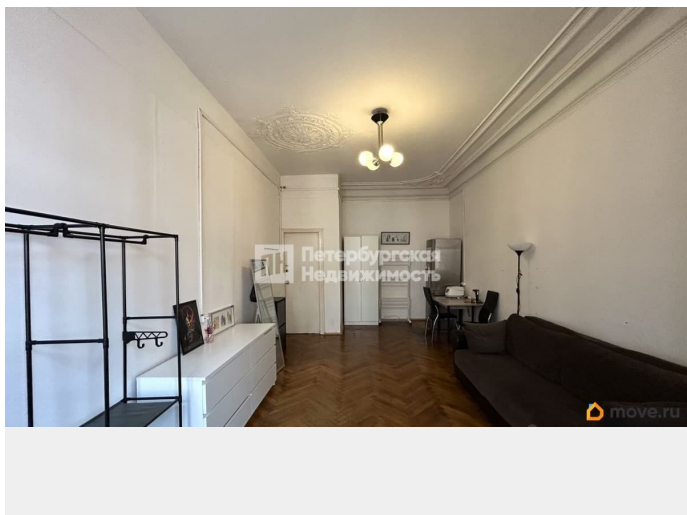
**79817960848**

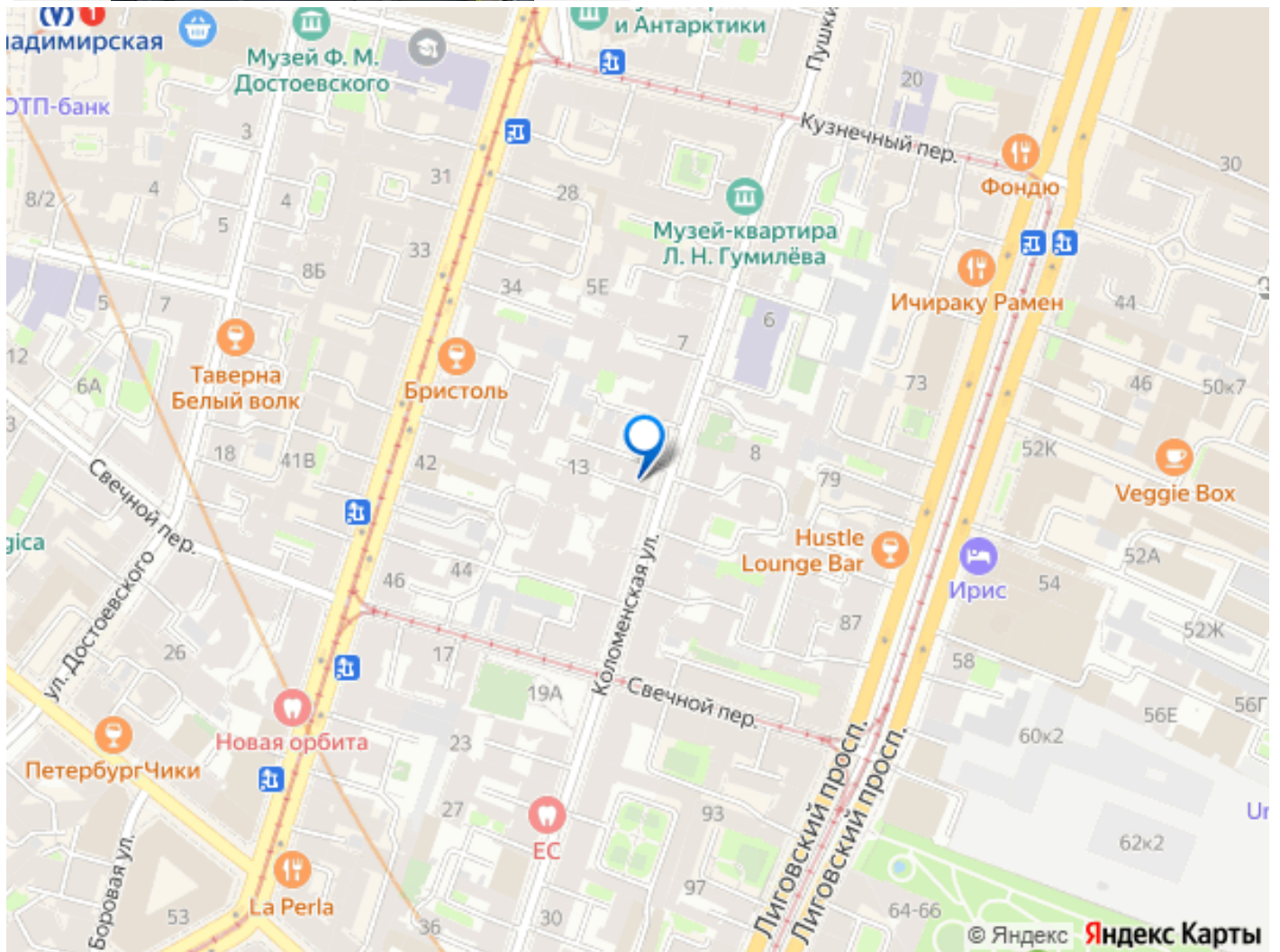
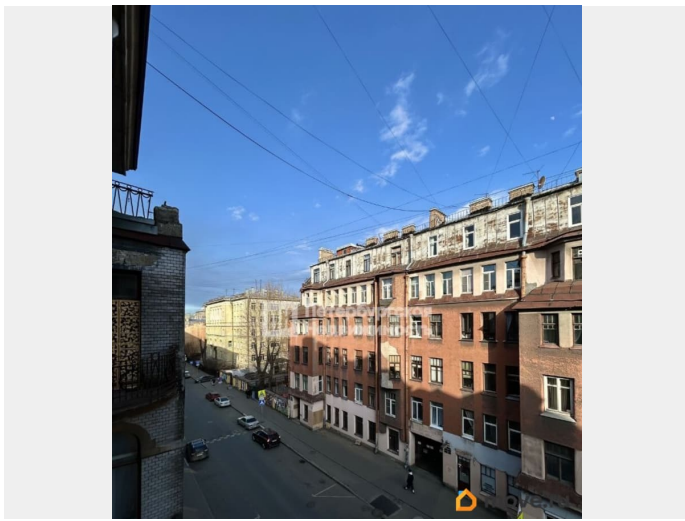
для заметок



использовать как гардеробную или установить встроенный шкаф, высокие потолки 3.3 м. Большая светлая гостиная с эркером и лепниной на потолке. На окнах сохранились шпингалеты можно отреставрировать и сохранить дух доходного дома. Отдельная выделенная часть под спальню. Окна в комнате смотрят на тихую улицу, в дневные часы комната наполнена светом. В комнатах остается всё, что есть на фото и необходимо для жизни: 2 шкафа для хранения вещей и верхней одежды, комод, раскладной удобный диван, столы, холодильник. Общие зоны (кухня, санузел, коридор). Есть еще небольшая кладовая в собственности комнаты. Просторный, тихий двор, возможна парковка во дворе. Бывший доходный дом Н. И. Дыренкова, построенный в 1912 году в архитектурном стиле поздний модерн. Фасад здания привлекает внимание асимметрией и использованием различных отделочных материалов. Здание включено в «Перечень вновь выявленных объектов, представляющих историческую, научную, художественную или иную культурную ценность». Одной из главных ценностей парадной является старинный камин, который сохранился до наших дней как образец декора той эпохи. Сохранился комплекс витражей с одинаковым рисунком эпохи неоклассицизма в виде венков с гирляндами. Дом имеет традиционную для Петербурга структуру с лицевым корпусом и внутренними дворовыми флигелями. Расположение: в Центральном районе со сложившейся инфраструктурой, социальной, торговой и развлекательной средой. Тихая и спокойная часть города, рядом с центром культурной и развлекательной части Петербурга. В шаговой доступности станции метро Достоевская/Владимирская и

Лиговский пр. Легко можно добраться в любую часть города, в том числе и в г. Пушкин. Комната полностью готова к проживанию - можно въезжать сразу после оформления. Чистая, светлая, с удобной локацией и хорошей транспортной доступностью. Полная стоимость в договоре. Более 5 лет в собственности. Один взрослый собственник. Звоните, чтобы договориться о просмотре в удобное время.





Move.ru - вся недвижимость России