

Создано: 12.11.2025 в 15:15

Обновлено: 12.11.2025 в 15:59

**Санкт-Петербург, Искровский проспект,  
6К4**

**1 899 999 ₽**

Санкт-Петербург, Искровский проспект, 6К4

Округ

[СПб, Невский район](#)

Улица

[проспект Искровский](#)

## Комната в квартире

Жилая площадь

14 м<sup>2</sup>

Площадь кухни

17 м<sup>2</sup>

Общая площадь

194.4 м<sup>2</sup>

Этаж

6/9

## Детали объекта

Тип сделки

Продам

Раздел

[Комнаты](#)

Тип санузла

раздельный

Вид из окна

во двор

Ремонт

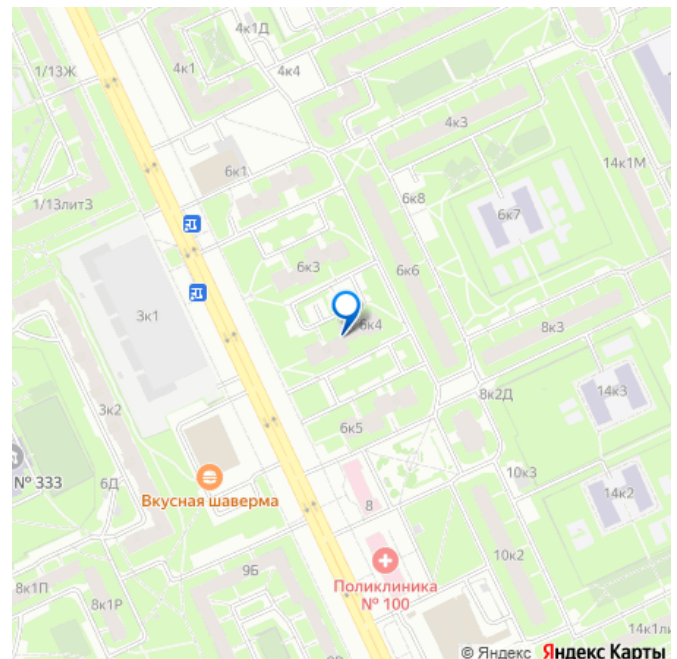
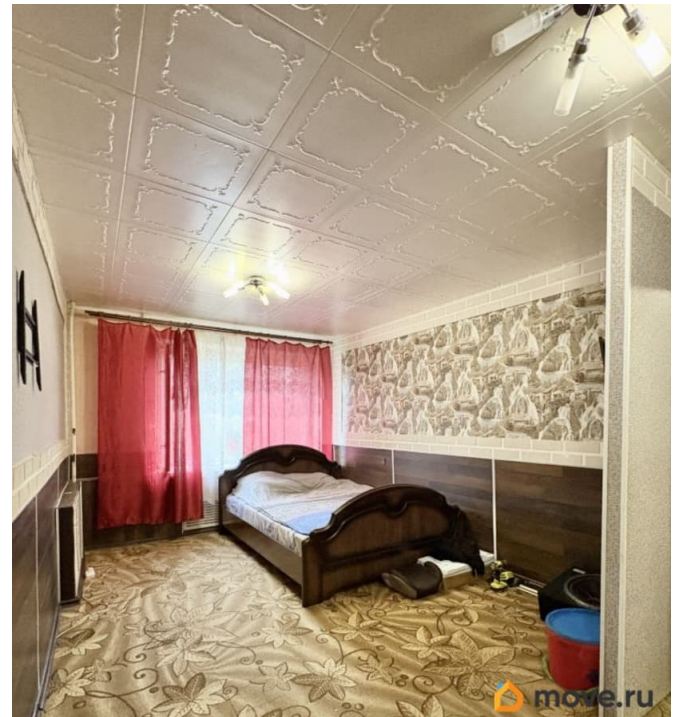
<https://spb.move.ru/objects/9286522620>

**Олеся Бирючевская, Олеся**

**Бирючевская**

**79812227250**

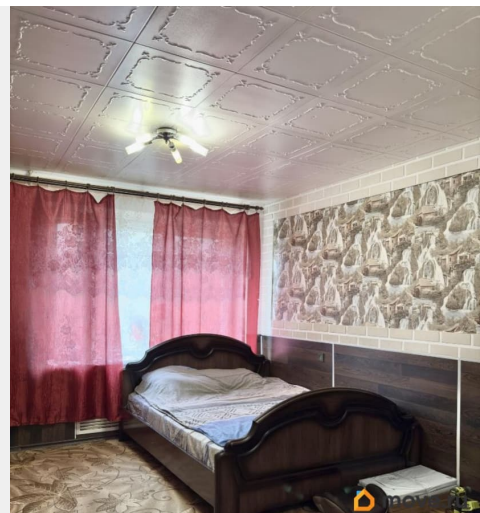
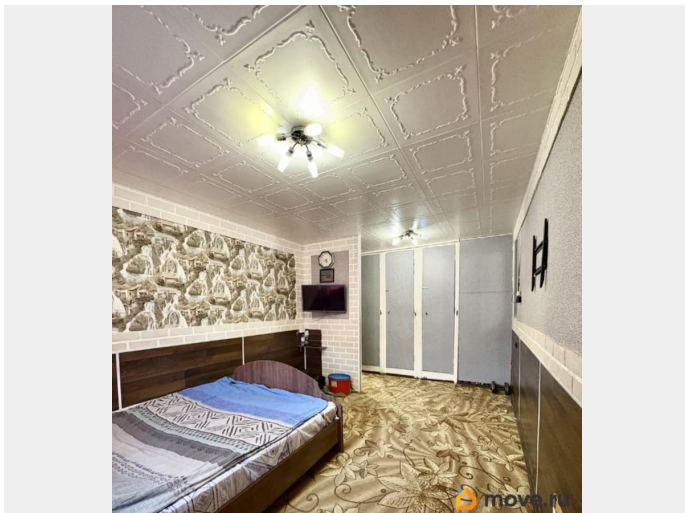
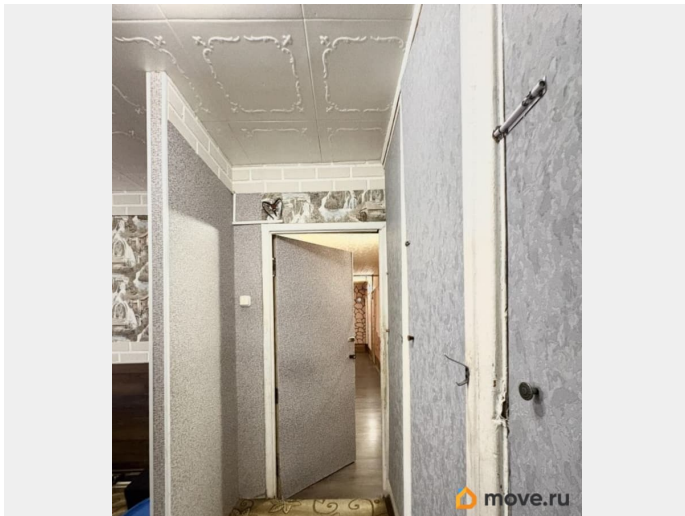
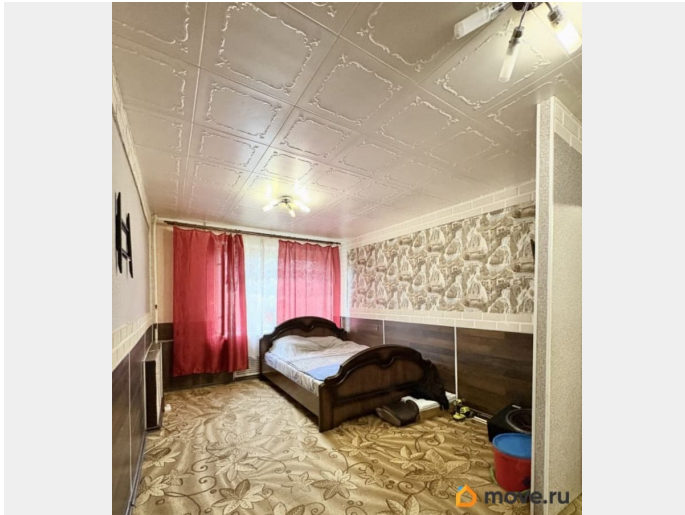
для заметок



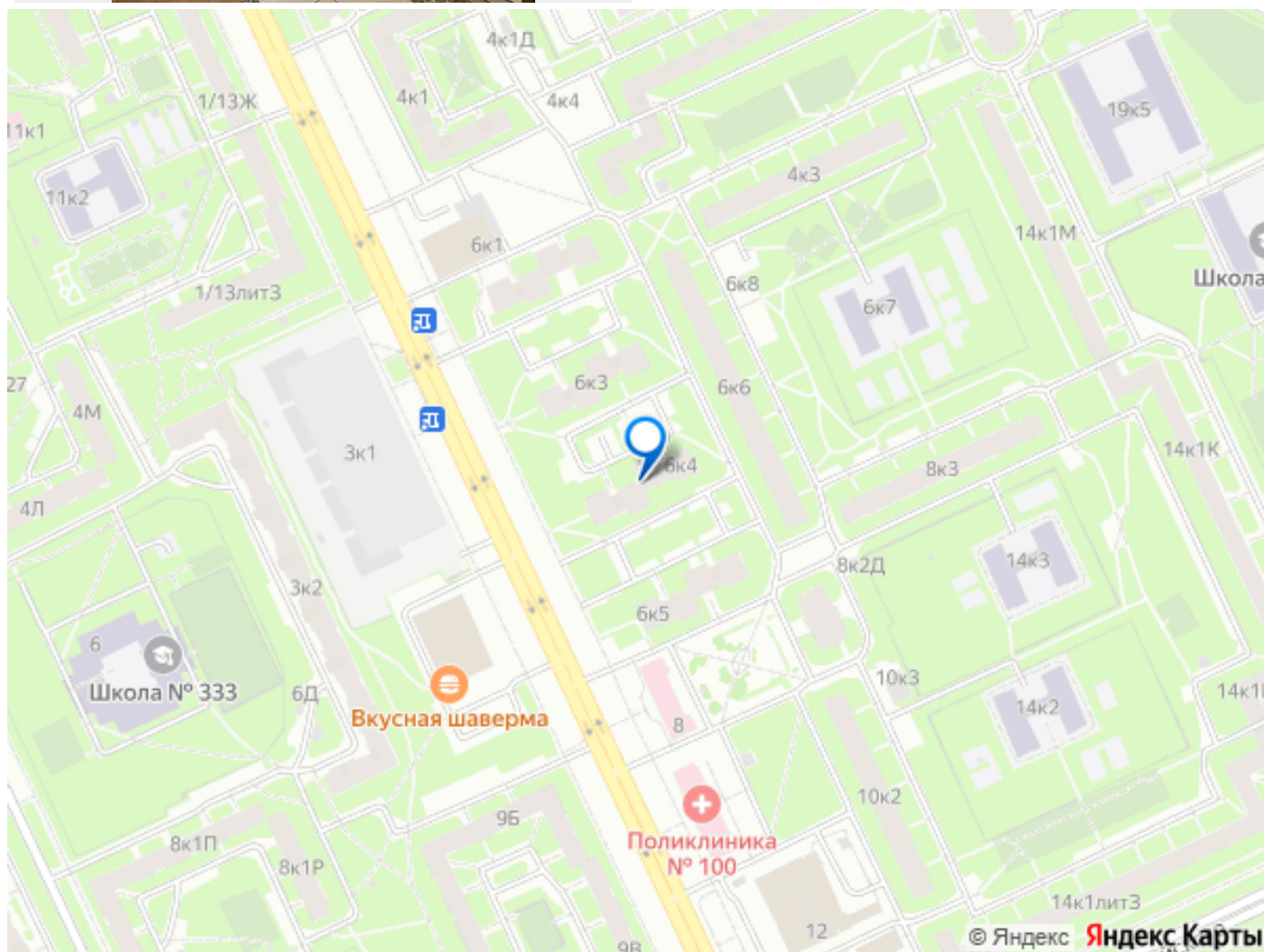
## Описание

Добрый день! Продаём комнату в коммунальной квартире рядом с метро, 10 минут пешком до станции Проспект Большевиков. О ДОКУМЕНТАХ: У комнаты 1 совершеннолетний собственник, который будет присутствовать на сделке лично. Комната в прямой продаже, полная стоимость в договоре, уведомления отправлены. О КОМНАТЕ: Наша комната площадью 14 м2 отличный вариант для тех, кто ищет свое гнездышко в удобной локации в минимальном бюджете. Коммунальная квартира разделена на 2 секции (с отдельными входами) по 4 комнаты, все 4 комнаты в нашей секции в собственности одной семьи. Комнаты продаются, как по отдельности, так и целиком все 4, составляющие отдельную квартиру, но с общим санузлом с соседями. Ванная комната собственная на секцию, то есть в нашем случае, на одну семью. Места общего пользования в ухоженном состоянии. На кухне всегда царят чистота и порядок. Тихие приличные соседи. В квартиру сделано два входа, в каждую секцию свой вход, через общий холл, что позволяет комфортно проживать с соседями. ПРО ДОМ И ИНФРАСТРУКТУРУ Квартира расположена на 6 этаже 9 этажного кирпичного дома 1973 года постройки с железобетонными перекрытиями. Дом находится в развитой и комфортной локации. Рядом с домом множество продуктовых магазинов, кафе, пункты выдачи товаров, почта, банки, ТЦ Лондон Молл. В пешей доступности и все социальные объекты: две школы, детский

сад, поликлиника. Для прогулок и отдыха в 5 минутах ходьбы парки Строителей и Есенина. Остановка общественного транспорта также рядом с домом, а до станции метро Проспект Большевиков всего 10 минут пешком, до станции метро Дыбенко - 20 минут. Торг возможен, но только после просмотра. Бесплатно проконсультирую по сделке! Звоните!







Move.ru - вся недвижимость России