

🕒 Создано: 09.01.2026 в 15:57

Обновлено: 09.01.2026 в 16:51

<https://spb.move.ru/objects/9287874763>

Собственник

79110983150

**Санкт-Петербург, 20-я Васильевского
острова линия, 13**

2 450 000 ₽

Санкт-Петербург, 20-я Васильевского острова линия, 13

Округ

[СПБ, Василеостровский район](#)

Комната в квартире

Жилая площадь

15.4 м²

Площадь кухни

14.7 м²

Общая площадь

198.5 м²

Этаж

4/5

Детали объекта

Тип сделки

Продам

Раздел

[Комнаты](#)

Тип санузла

раздельный

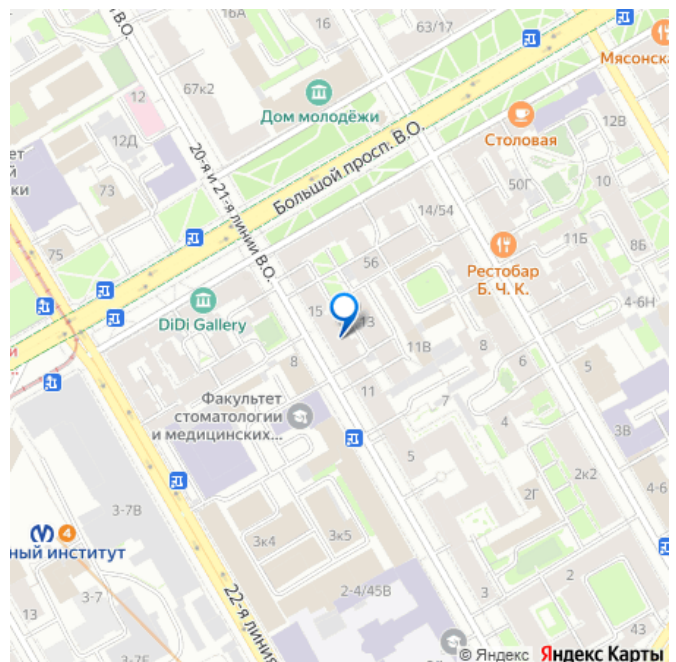
Вид из окна

во двор

Ремонт

косметический

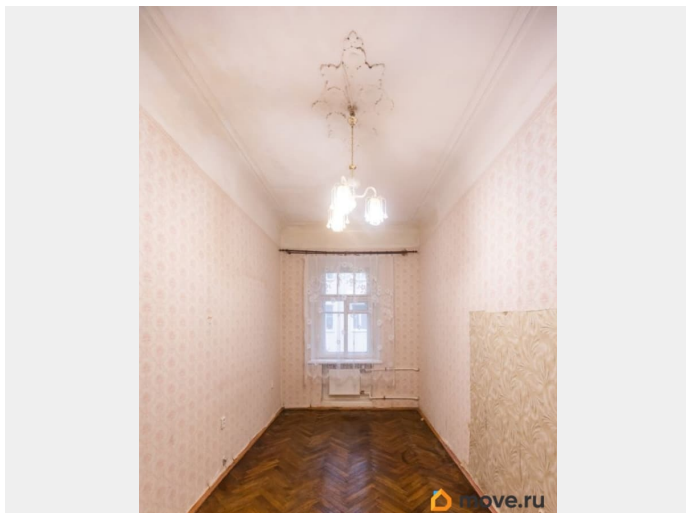
для заметок

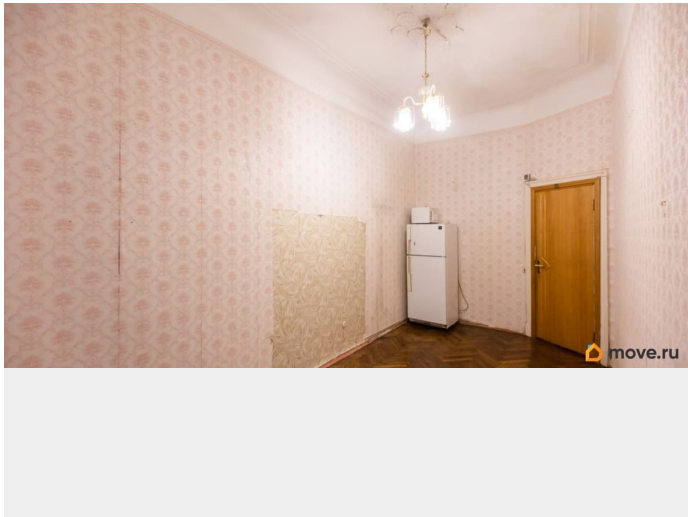


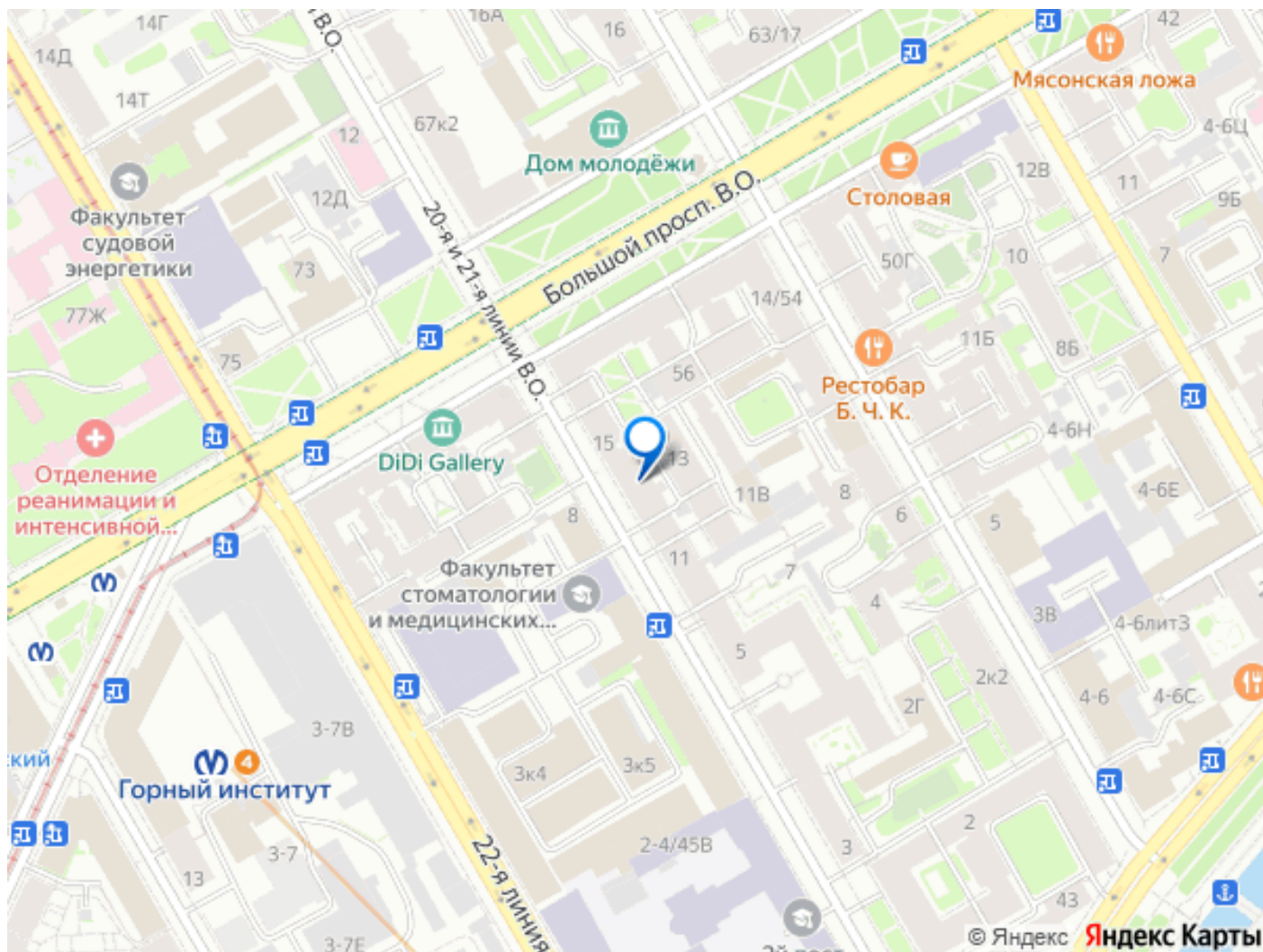
Описание

В продаже комната в коммунальной квартире на Васильевском острове. Можно рассматривать как для личного проживания, так и для сдачи в аренду. Соседи проживают постоянно, квартира тихая и тёплая.

Комната: - площадь 15,4 кв.м; - окна выходят в тихий двор; - перед входом большой шкаф и антресоль для хранения вещей. Квартира: - 8 жилых комнат; - кухня и подсобная комната 20 кв.м для стирки/сушки вещей с закрепленными местами; - 4 этаж из 5; - спокойные соседи. Дом: + доходный дом Паулины Франк; + год постройки 1904, капремонт в 2017г; + есть лифт; + центральное водоснабжение (без газовых колонок); + организована парковка по двору дома. В шаговой доступности есть все необходимое для жизни: магазины, аптеки, пункты выдачи интернет-заказов, кафе и пекарни, салоны красоты. В 5 минутах пешком - Горный университет, 4 минуты - юрфак СПбГУ, 6 минут до набережной лейт. Шмидта, 20 минут - Севкабель Порт. Ст.метро Горный институт в 5 минутах от дома. Прямая продажа. Уведомления соседям отправлены







Move.ru - вся недвижимость России