

Создано: 20.11.2025 в 15:25

Обновлено: 20.11.2025 в 15:19

<https://spb.move.ru/objects/9286753456>

Агент

79819020478

Санкт-Петербург, переулок Пирогова, 8

3 800 000 ₽

Санкт-Петербург, переулок Пирогова, 8

Округ

[СПБ, Адмиралтейский район](#)

Улица

[Пирогова переулок](#)

Комната в квартире

Площадь кухни

11.6 м²

Общая площадь

19 м²

Этаж

3/3

Детали объекта

Тип сделки

Продам

Раздел

[Комнаты](#)

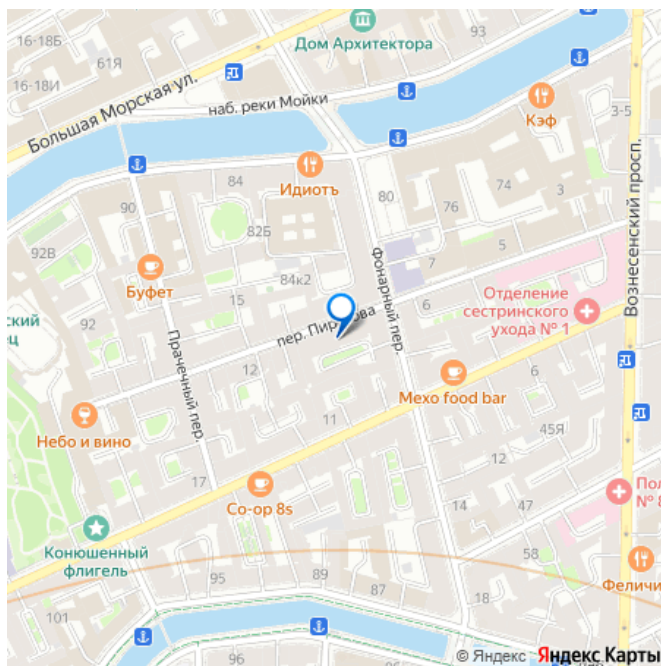
Тип санузла

раздельный

Описание

ВНИМАНИЕ ЦЕНИТЕЛИ ИСТОРИЧЕСКОГО ЦЕНТРА НАШЕГО ГОРОДА! Предлагается к рассмотрению перспективная, просторная комната в пешей доступности сразу от трех станций метро Сенная площадь, Спасская и

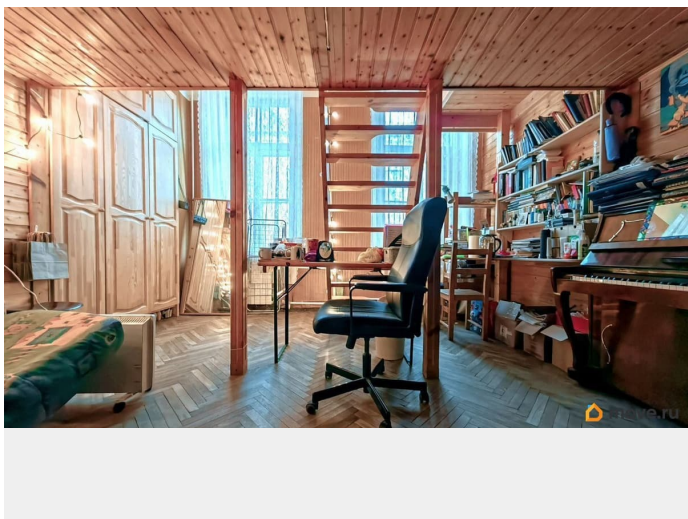
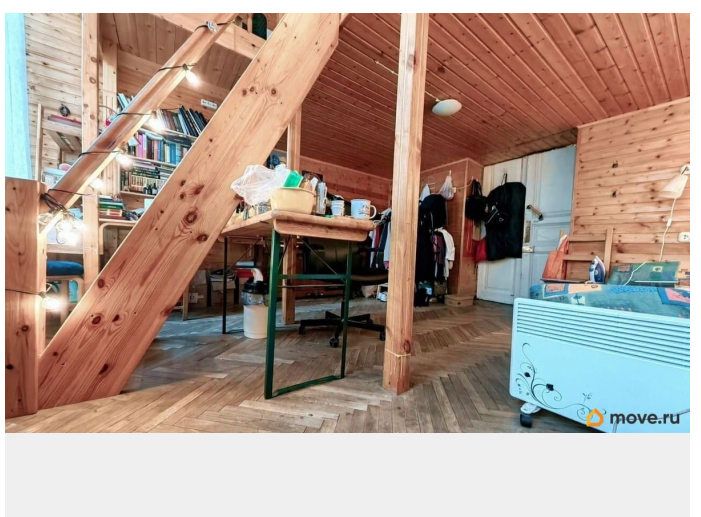
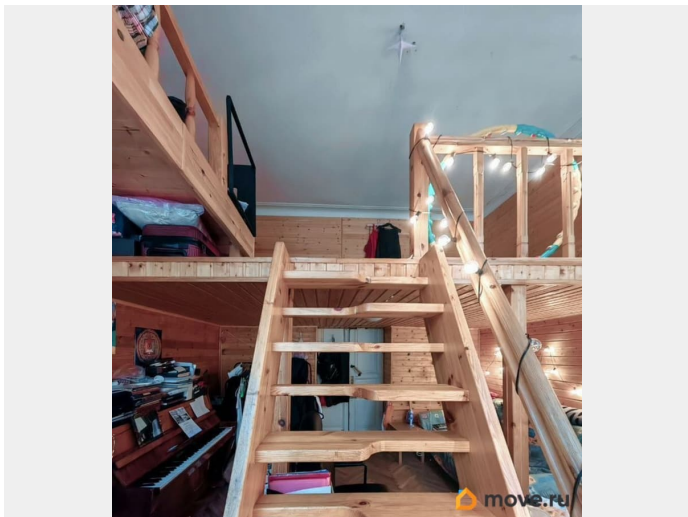
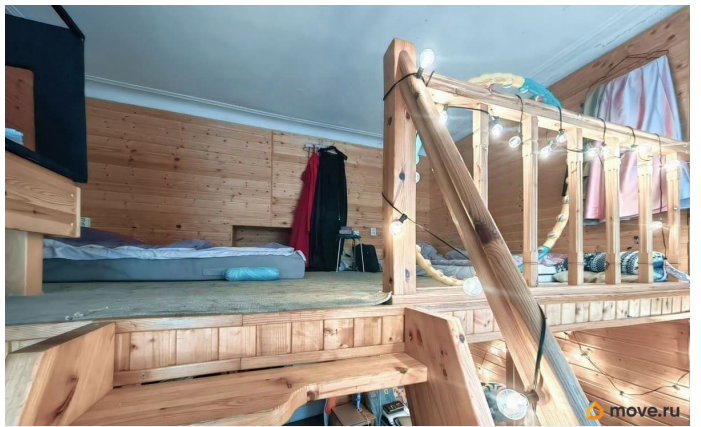
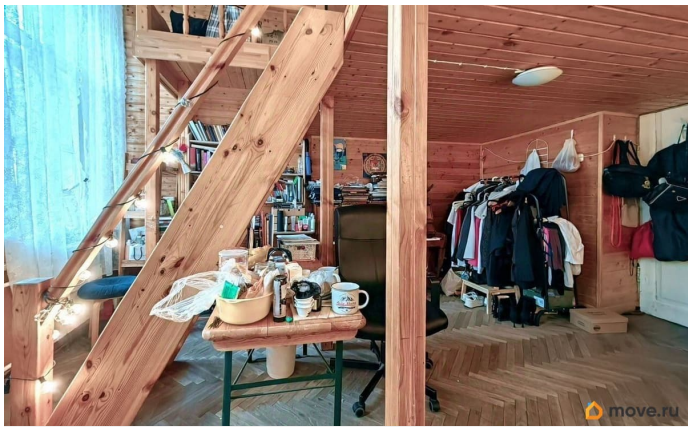
для заметок

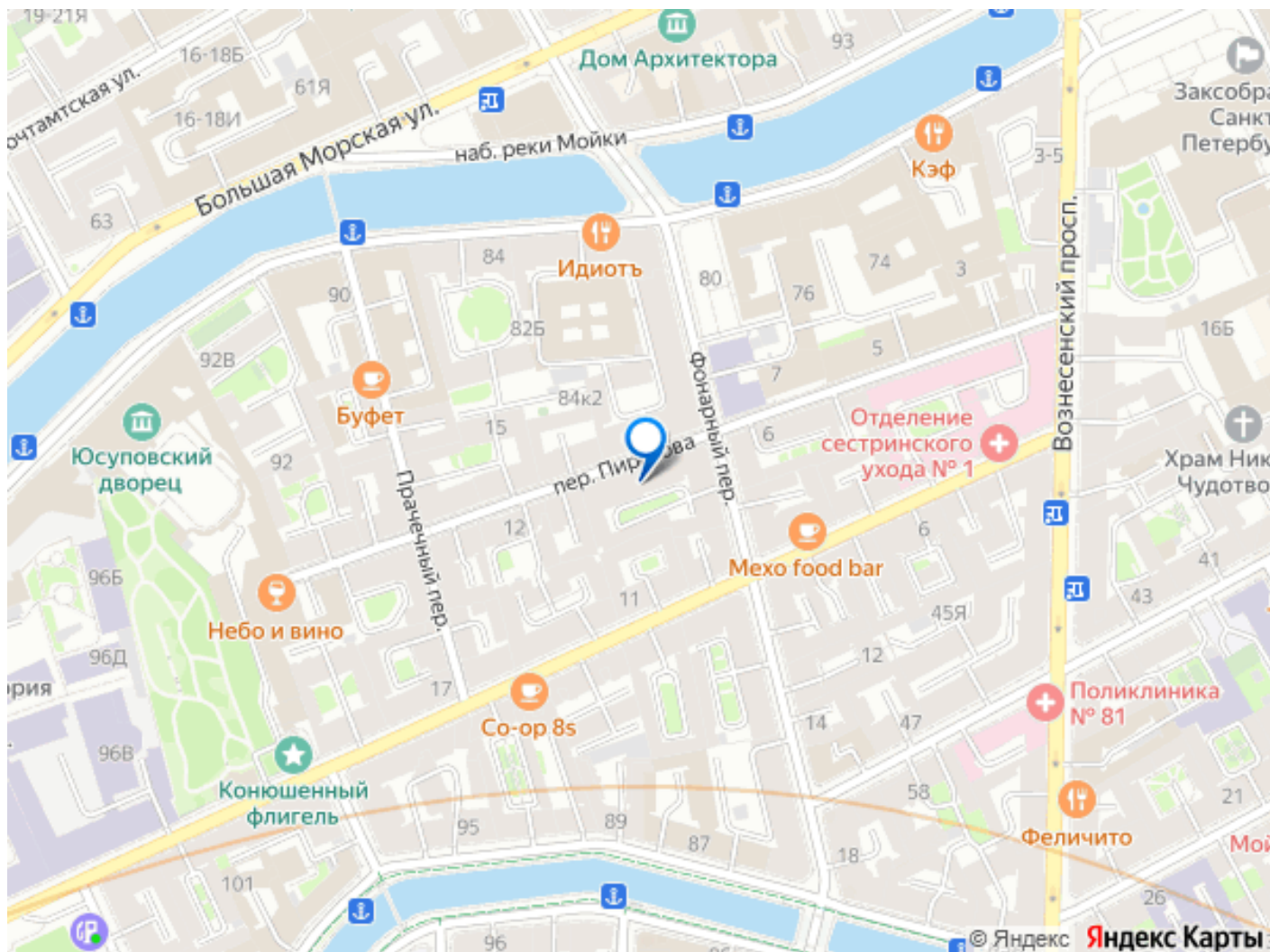


Садовая! - Квартира расположена на третьем этаже дома. - Общая площадь квартиры составляет 182,6 кв.м., высота потолков почти 4 метра!! - В квартире 6 комнат. Малонаселенная. С/у раздельный, кухня 11,6 кв.м. У каждой комнаты есть личная площадь как на кухне, так и в просторном коридоре. - Продается комната 6 площадью 19,7 кв.м. (смотрите на план квартиры, комнаты пронумерованы). Подробнее о комнате: - Комната имеет форму практически идеального квадрата. Благодаря высокому потолку оборудован второй уровень. На первом уровне гостиная, на втором-спальная зона. Комната светлая благодаря двум окнам. Обшита деревом. Имеется встроенная система хранения. ТАК ЖЕ В КВАРТИРЕ ПРОДАЁТСЯ ЕЩЁ ОДНА комната площадью 23.4 кв.м. Комнаты можно приобрести как по отдельности, так и совместно (при покупке обеих комнат готовы разговаривать о существенной скидке). На видео представлены обе комнаты. О ДОМЕ: - Дом построен в стиле классицизма архитектором Пельем. Дом имеет и культурное значение в нем жил и трудился великий композитор М.И.Глинка!!! - Чистая парадная без посторонних запахов и тихий, закрытый, зеленый двор порадуют глаз. - Прекрасные соседи!! ИНФРАСТРУКТУРА: - Расположение дома само говорит за себя! Дом расположен рядом с набережной реки Мойки и Фонарным мостом. 13 минут пешком до станций метро Сенная, Садовая и Спасская. - Все исторические места центра в пешей доступности!! - Для прогулок и отдыха в пешей доступности от дома сразу несколько парковых зон, таких как сад дворца Юсуповых, Никольский сад, Театральный сквер, сад Мариинского дворца, зоны отдыха Новой Голландии и многие другие. - Для

семей с детьми немаловажным будет то, что рядом с домом расположены несколько школ и детских садов. К примеру, школа 255, расположена сразу через дорогу от дома. - В периметре дома имеется абсолютно все для комфортного проживания: салоны, бутики, магазины различной направленности, аптеки, кафе, поликлинические отделения, и многое другое. - Местоположение дома делает комнаты идеальной инвестицией как для личного проживания, так и сдачи в аренду. Аренда жилья очень востребована, так как в периметре дома расположены Мариинский театр, СПбГК, Санкт-Петербургская консерватория, Академия следственного комитета, НИУ ВШЭ и др. Все что Вам необходимо - просто прийти на просмотр наших комнат, чтобы влюбиться в них с первого взгляда! Комнаты продаются в прямой продаже. Один совершеннолетний собственник. Без обременений. Полная стоимость в договоре! Звоните, с радостью отвечу на все интересующие вопросы. Организуем просмотр в удобное именно для Вас время!







Move.ru - вся недвижимость России