

🕒 Создано: 31.03.2026 в 16:45

🔄 Обновлено: 31.03.2026 в 17:18

**Санкт-Петербург, набережная Реки
Фонтанки, 110Б**

3 350 000 ₽

Санкт-Петербург, набережная Реки Фонтанки, 110Б

Округ

[СПБ, Адмиралтейский район](#)

Комната в квартире

Жилая площадь

22.2 м²

Площадь кухни

14.7 м²

Общая площадь

200 м²

Этаж

4/5

Детали объекта

Тип сделки

Продам

Раздел

[Комнаты](#)

Описание

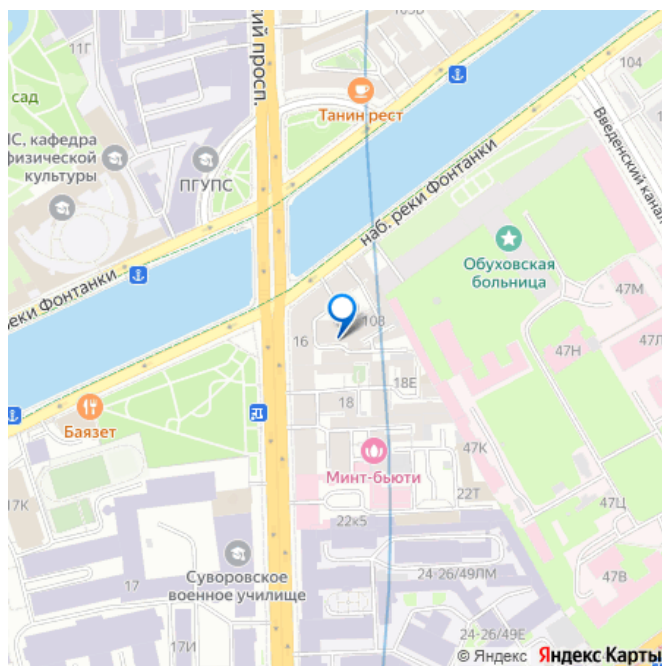
Номер объявления: 21799 - назовите его оператору. Продается светлая комната в Доходном доме К. Я. Маевского. Окна смотрят на юг, во двор, благодаря чему очень тихая и светлая. Планировка правильной формы, пространство организовано удобно. В

<https://spb.move.ru/objects/9293027641>

**Галина Мурнаева, Петербургская
Недвижимость**

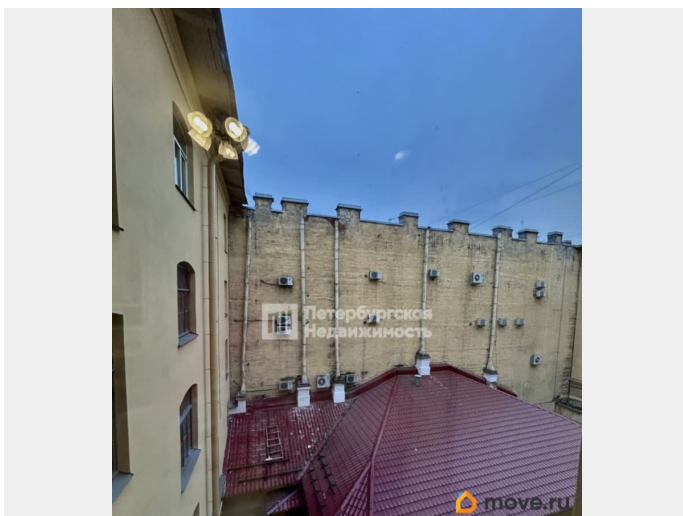
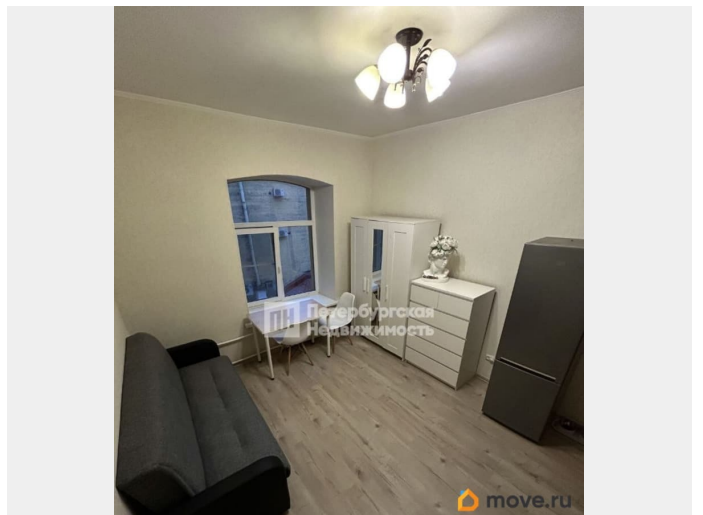
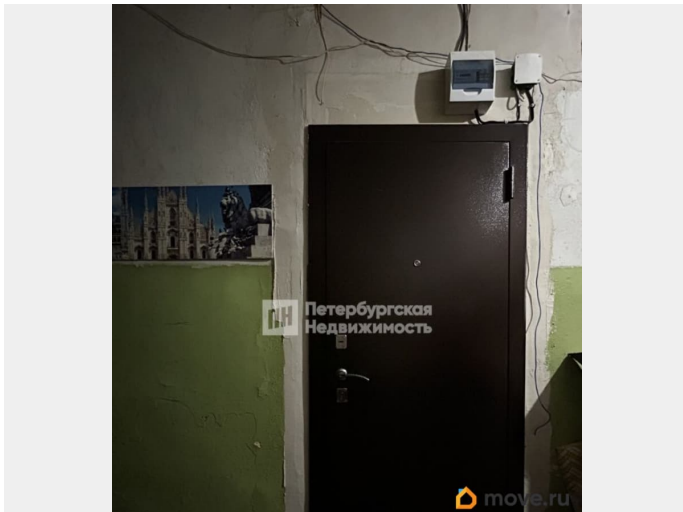
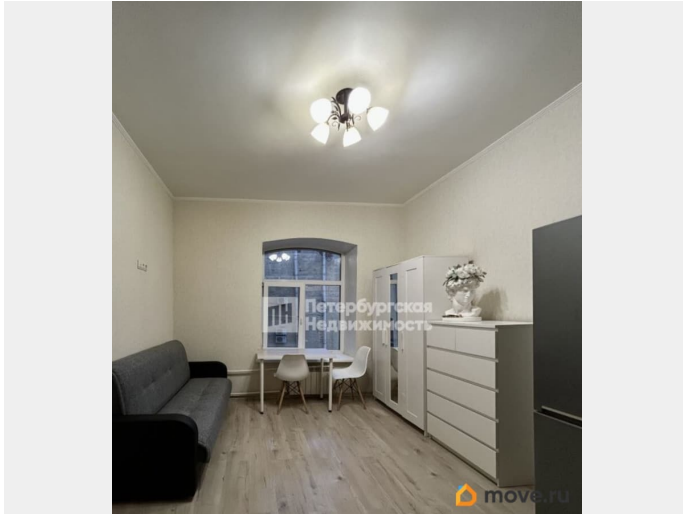
79817960848

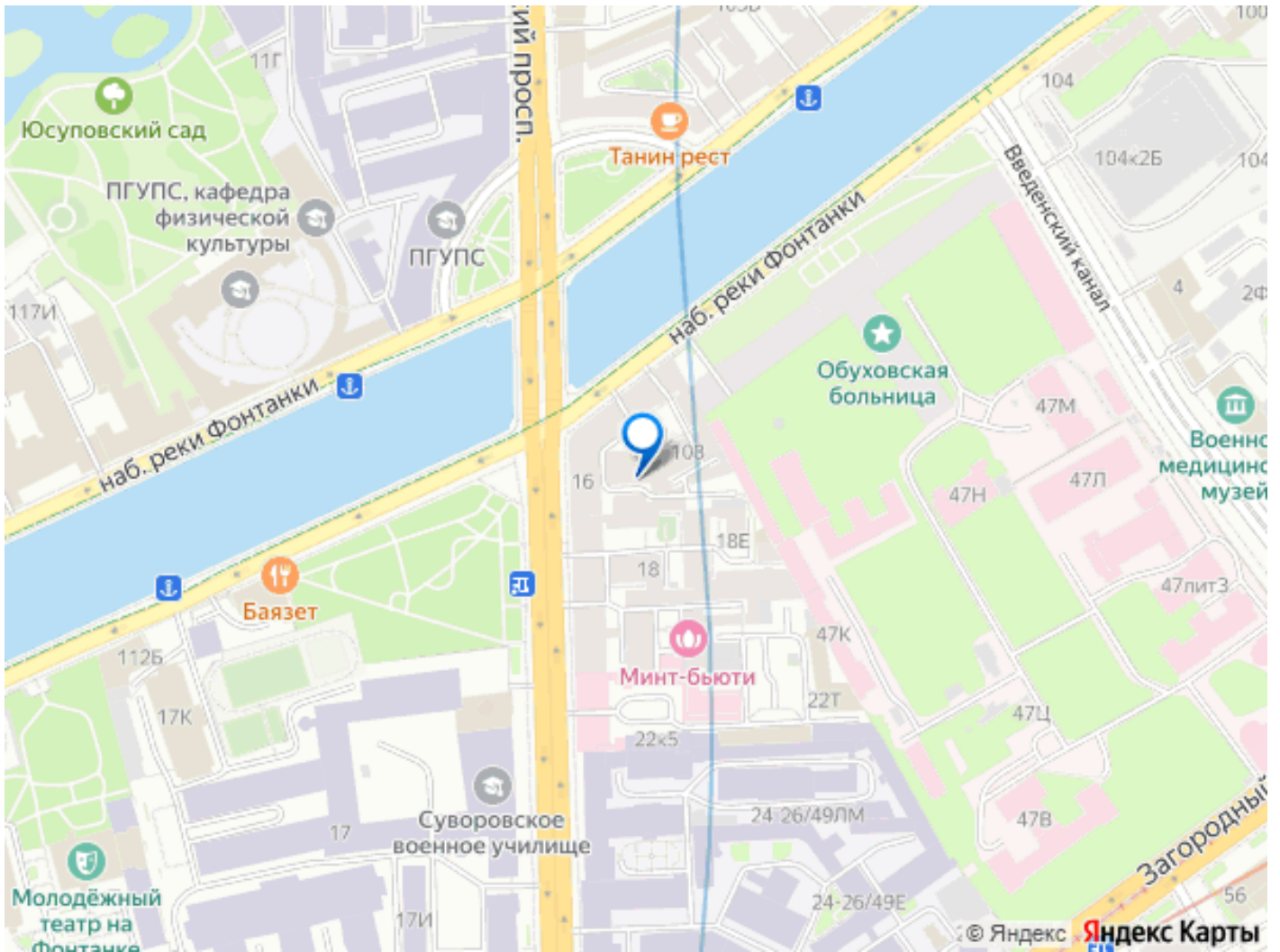
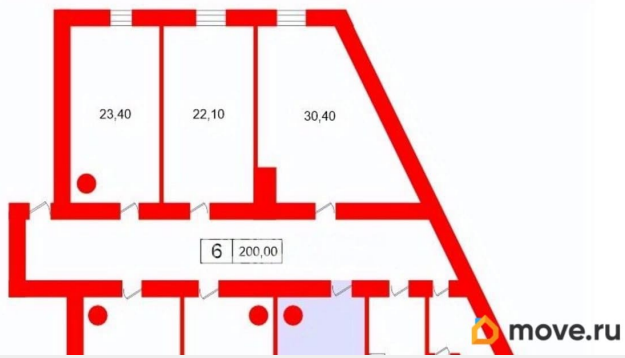
для заметок



комнате остается всё необходимое для жизни: большой шкаф для хранения вещей и верхней одежды, комод, раскладной удобный диван, холодильник, выделенная зона в комнате для кухни (водопровода нет). Есть выделенное помещение, его можно использовать под гардеробную, кладовую. Комната передается со всем, что представлено на фото. Общие зоны (кухня, санузел, коридор). Просторный, тихий двор, возможна парковка во дворе. Дом строился в «кирпичном стиле» и производил еще в период строительства яркое впечатление на современников. Весь лицевой фасад отделан разными кирпичами и изразцами В 2001 г. дом включён КГИОПом в «Перечень вновь выявленных объектов, представляющих историческую, научную, художественную или иную культурную ценность» Дом расположен в Адмиралтейском районе со сложившейся инфраструктурой, социальной, торговой и развлекательной средой. В шаговой доступности центральные станции метро Технологический институт и Сенная/Садовая/Спасская, легко можно добраться в любую часть города, в том числе и в г. Пушкин, рядом «Витебский Вокзал». Два института в 10 минутах: «Петербургский государственный университет путей сообщения Императора Александра I», «Санкт-Петербургский государственный технологический институт» Самый центр культурной и развлекательной части Петербурга. Комната полностью готова к проживанию - можно въезжать сразу после оформления. Чистая, светлая, с удобной локацией и хорошей транспортной доступностью. Обрести дом в здании, которое само уже история, - редкая возможность. Пусть новый дом станет не просто недвижимостью, а вашей личной

главой в истории Петербурга. Полная стоимость указывается в договоре. Более 5 лет в собственности. Обременения - нет. Звоните, чтобы договориться о просмотре в удобное время.





Move.ru - вся недвижимость России