

Обновлено: 30.01.2026 в 10:12

<https://spb.move.ru/objects/9287559654>

## Собственник

**79118167528**

**Санкт-Петербург, улица Некрасова, 20**

**6 100 000 ₺**

Санкт-Петербург, улица Некрасова, 20

Округ

СПБ, Центральный район

Улица

улица Некрасова

## Комната в квартире

Жилая площадь

 $42 \text{ m}^2$ 

### Площадь кухни

$$18.3 \text{ M}^2$$

Общая площадь

 $204.4 \text{ m}^2$ 

Этаж

4/6

## Детали объекта

### Тип сделки

Продам

## Раздел

## Комнаты

Тип санузла

два

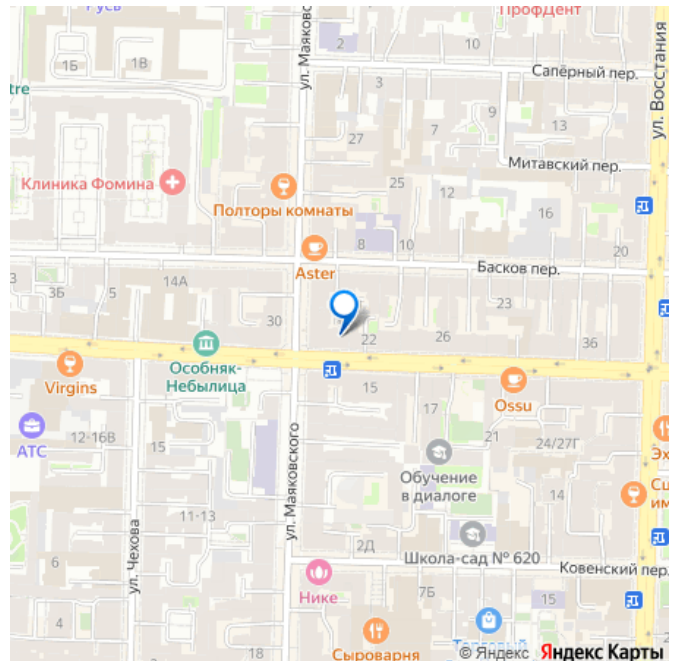
### Вид из окна

на улицу

## Ремонт

косметический

**для заметок**



## Описание

42 м² в историческом центре Петербурга — почти квартира, а не просто комната

Просторная комната 42 м² в 6-комнатной коммунальной квартире в самом сердце города, 4-й этаж 6-ти этажного дома. 9 минут пешком до Невского проспекта — локация, которая не нуждается в рекламе и всегда в цене. 4 этаж кирпичного дома 1912 года, есть пассажирский лифт. Комната грамотно разделена на две изолированные — по факту вы получаете мини-двухкомнатную квартиру:

- собственная прихожая
- своя кухонная зона
- отличная звукоизоляция
- тепло и комфортно в любое время года

Потолки 3,85м, лепнина — тот самый петербургский характер, за который сюда и едут жить и снимать. Окна выходят на улицу Некрасова. На общей кухне — отгороженная зона, личная газовая плита и холодная комната для хранения. Квартира в хорошем состоянии, адекватные, спокойные соседи. В общем пользовании: 2 санузла и ванная — очередей и коммунального хаоса нет.

Локация • м. Маяковская — 9 мин пешком • м. Пл. Восстания — 12 мин • м. Чернышевская — 9 мин

Вокруг — булочные, кафе, рестораны, клиники, театры, музеи и учебные заведения. Центр, в котором действительно живут, а не просто гуляют. Для жизни и для инвестиций

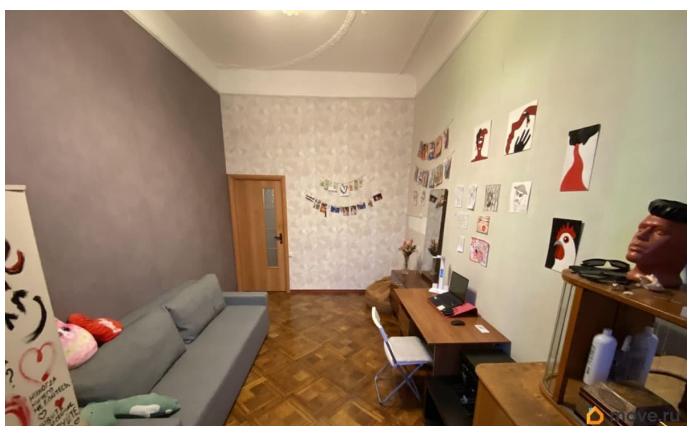
Идеальный вариант: • для комфортного проживания в центре • для стабильной аренды (спрос здесь не падает никогда)

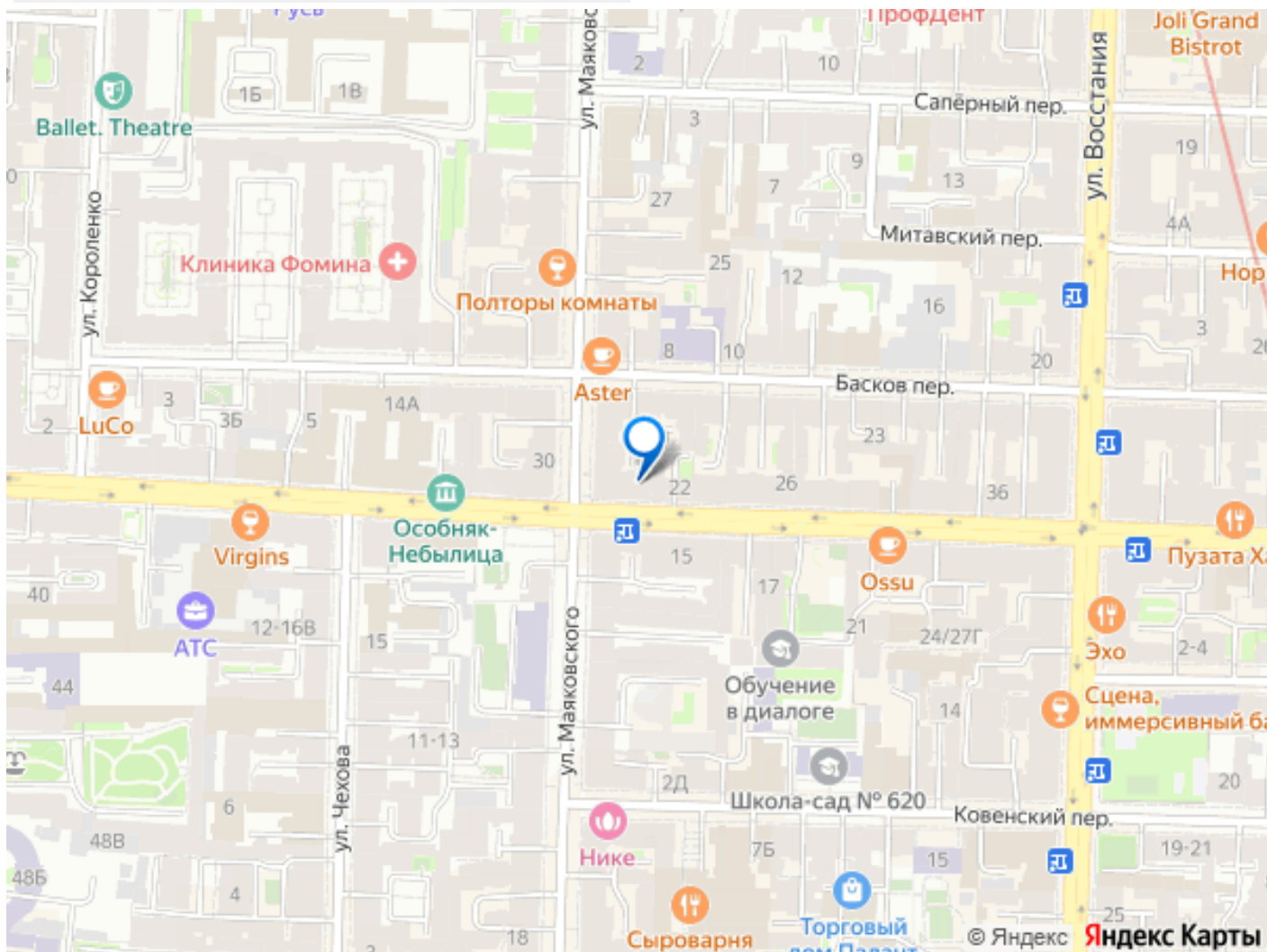
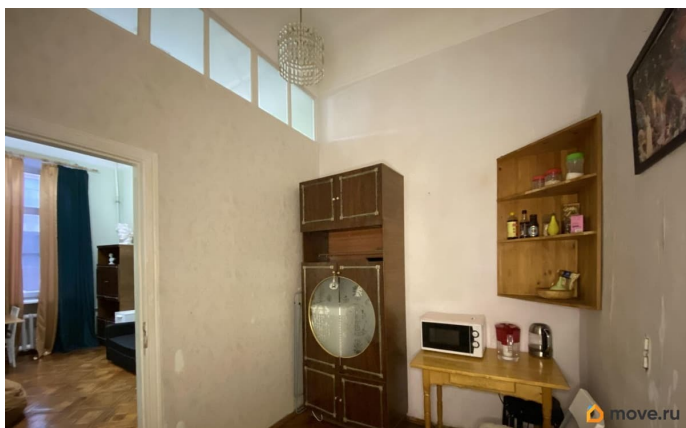
О доме Кирпичный дом 1912 года • пассажирский лифт • отремонтированы фасады и подъезды • перекрытия — железобетонные (смешанные)

Документы • 1 взрослый собственник • прямая продажа • без обременений и долгов • материнский капитал не использовался

Центр Петербурга,

метры с характером и реальным потенциалом роста. Такие объекты долго не задерживаются. Добавляйте в избранное и приходите на просмотр — покажу и отвечу на все вопросы. Прямая продажа от собственника, без посредников. Такие варианты долго не ждут. До встречи.





Move.ru - вся недвижимость России