

Создано: 10.12.2025 в 11:11

Обновлено: 10.12.2025 в 10:23

**Фёдор Евграфов, Фёдор Евграфов**  
**79893538310**

**Санкт-Петербург, набережная Реки Фонтанки, 110Б**

**3 500 000 ₽**

Санкт-Петербург, набережная Реки Фонтанки, 110Б

Округ

[СПБ, Адмиралтейский район](#)

## Комната в квартире

Общая площадь

20 м<sup>2</sup>

Этаж

5/5

## Детали объекта

Тип сделки

Продам

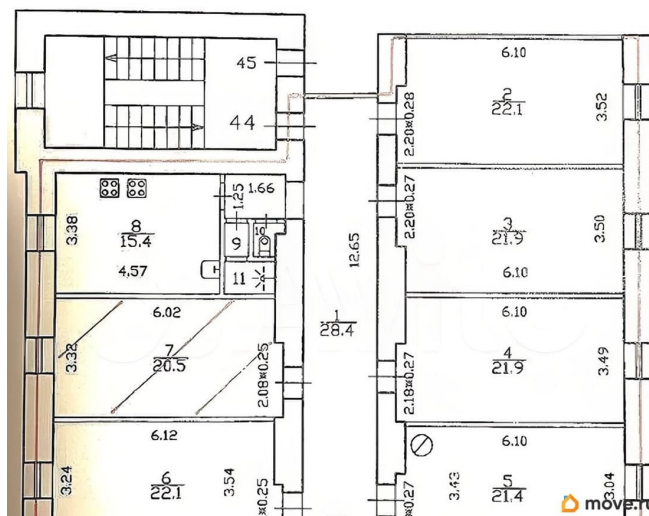
Раздел

[Комнаты](#)

## Описание

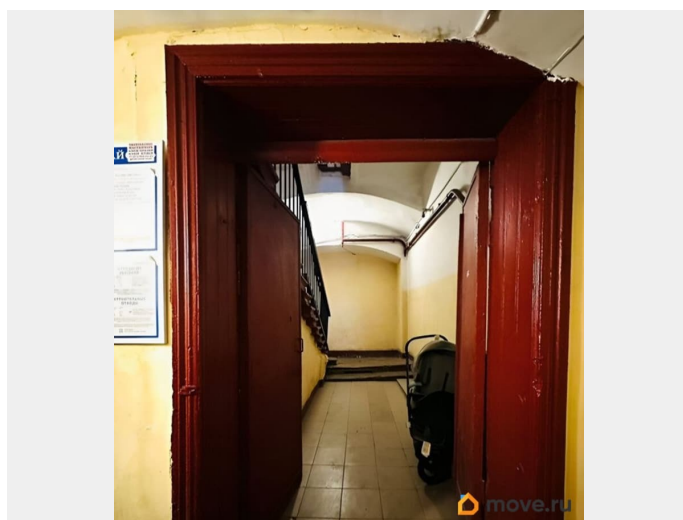
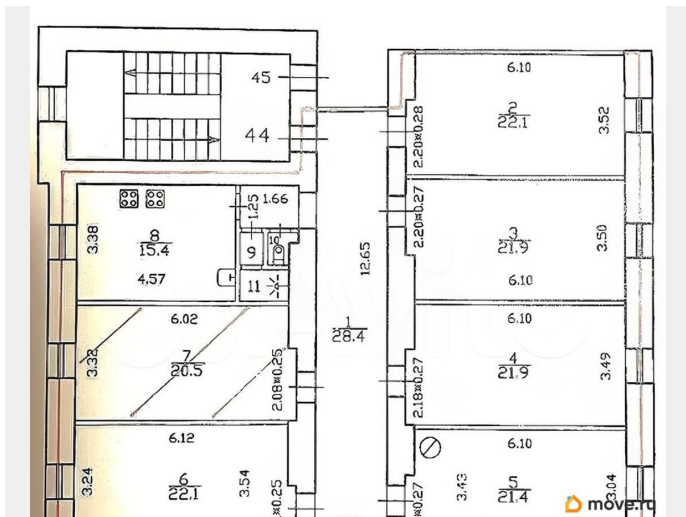
В прямой продаже комната-студия с собственной кухней в коммунальной квартире в историческом центре Санкт-Петербурга в 10 минутах ходьбы от станции метро Сенная площадь, Садовая, Спасская, Технологический институт. Кирпичный дом 1880 года постройки, хорошая звукоизоляция. Закрытый, тихий двор. Бесплатная парковка во дворе. Общая площадь комнаты 20,5 м<sup>2</sup>. В комнате выполнен свежий ремонт, установлены

для заметок



металлопластиковые окна, продумана каждая деталь для создания функционального пространства. В комнате установлен кухонный гарнитур (с водой), диван, шкаф, комод, стеллаж, матрас, обеденный стол, стул, стиральная машина ВЕКО, холодильник Атлант, вытяжка Electrolux, микроволновая печь, однокомфорочная электроплитка Brauer.

Инфраструктура: Культурный центр города. Рядом БДТ имени Г.А. Товстоногова, Театра на Садовой, Александринский театр, Казанский собор, Дом Зингера, Музей Купцов Елисеевых, Спас на Крови — всё в пешей доступности. Рядом река Фонтанка и канал Грибоедова, выходы на паромы с великолепными видами. Огромное количество ресторанов, кафе, магазинов, продуктовых. Рядом Апраксин и Гостинный двор. До ТРЦ ПИК 10 минут пешком. Недалеко Семёновский сквер, Сад Аничкова дворца, Екатерининский сквер, Ломоносовский сквер. До Английской набережной 20 минут пешком. До Дворцовой и Исаакиевской площади 15 минут пешком. Транспортная доступность: Идеальная локация! До станции метро Сенная площадь, Садовая, Спасская, Гостиный двор, Технологический институт 10 минут пешком. Ходит много наземного транспорта. - Автобус 50 идёт до Мариинского театра - Автобус 71 идёт на Канонерский остров - Трамвай 262 идёт на Васильевский остров. До Лахта-центра и Финского залива 25 минут на машине. Отлично подойдет, как для сдачи в аренду, так и постоянной жизни в историческом центре Петербурга. Быстрый выход на сделку. Прямая продажа, полная цена в договоре купли продажи.







Move.ru - вся недвижимость России