

🕒 Создано: 04.06.2025 в 23:49

Обновлено: 09.12.2025 в 12:30

<https://spb.move.ru/objects/9280691111>

**Наталья Максимова, АР НУВО**

**79811943226**

**Санкт-Петербург, Гражданский проспект,  
128К2**

**1 780 000 ₽**

Санкт-Петербург, Гражданский проспект, 128К2

Округ

[СПБ, Калининский район](#)

Улица

[проспект Гражданский](#)

## Комната в квартире

Жилая площадь

12 м<sup>2</sup>

Площадь кухни

10.2 м<sup>2</sup>

Общая площадь

225.4 м<sup>2</sup>

Этаж

7/15

## Детали объекта

Тип сделки

Продам

Раздел

[Комнаты](#)

Тип балкона

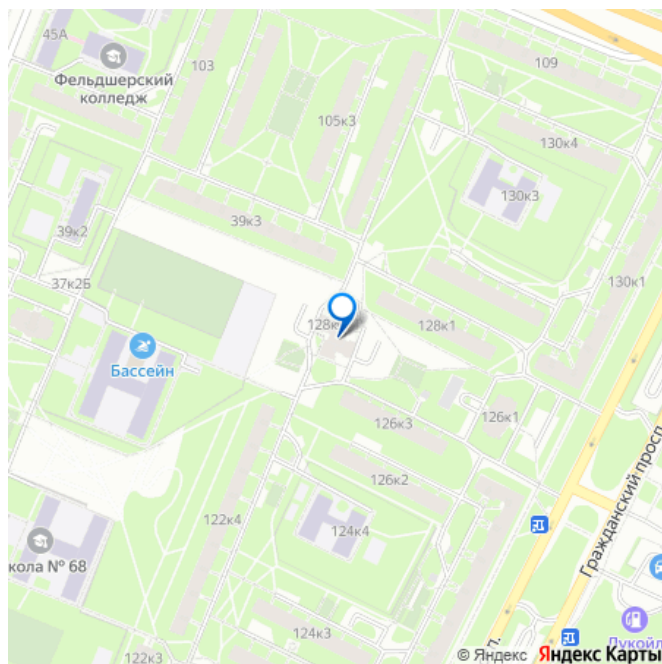
балкон

Тип санузла

раздельный

Вид из окна

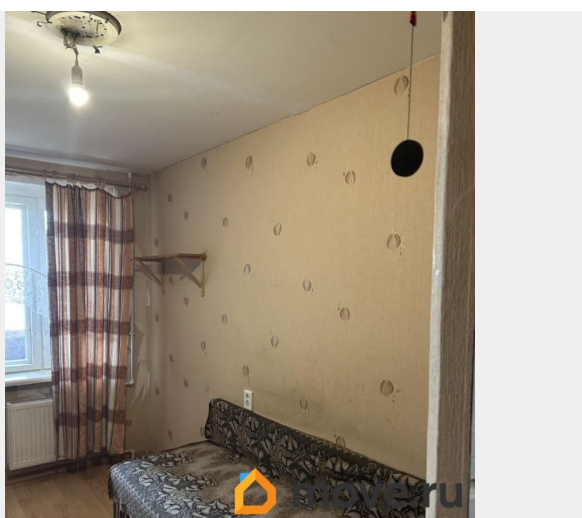
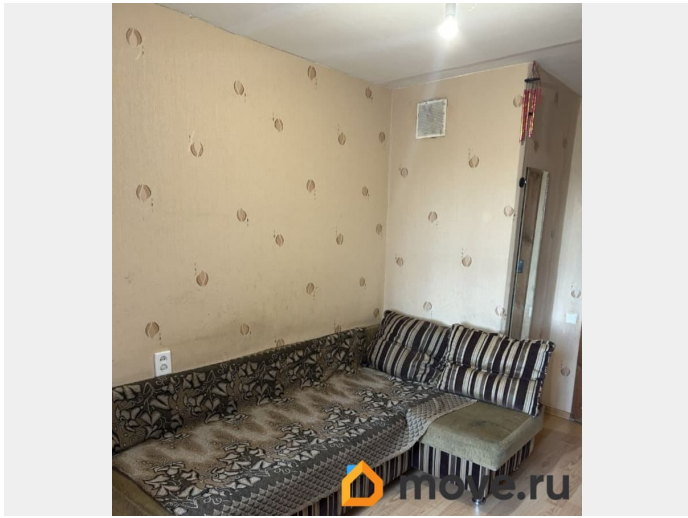
для заметок



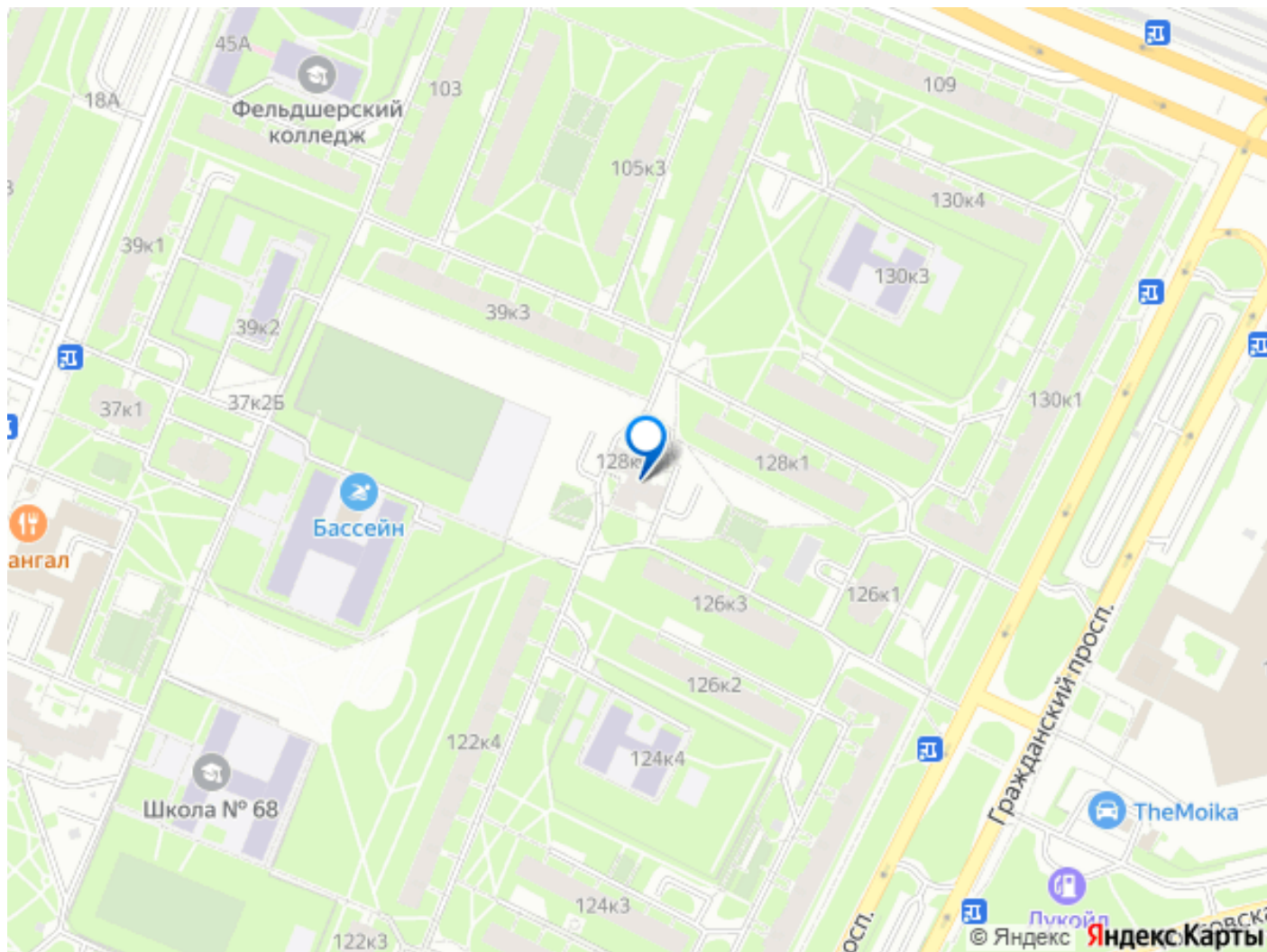
## Описание

Светлая комната в 6-м блоке квартиры, в замечательном районе. В комнате остаётся вся мебель и техника. На этаже камера, в парадной видеонаблюдение, председатель ТСЖ находится на первом этаже, до метро меньше 10-15 минут пешком, один собственник, полная стоимость в договоре. Прямая продажа! Гражданский проспект является одним из крупнейших в северной части Санкт-Петербурга. Расположен в Калининском районе города, начинается от проспекта Непокоренных, продолжая собой Кушелевскую дорогу, и тянется до Суздальского проспекта. Одним из самых популярных мест у жителей этого района стал Муринский парк. Один из самых крупных парков в Петербурге-парк Сосновка. Проспект окружают кварталы со всей необходимой инфраструктурой, с большим количеством детских садов, школ, поликлиник и торговоразвлекательных центров.









Move.ru - вся недвижимость России