

🕒 Создано: 20.11.2025 в 15:19

Обновлено: 11.12.2025 в 08:11

Санкт-Петербург, Садовая улица, 32/1

3 200 000 ₽

Санкт-Петербург, Садовая улица, 32/1

Округ

[СПБ, Центральный район](#)

Улица

[улица Садовая](#)

Комната в квартире

Жилая площадь

22.5 м²

Общая площадь

22.5 м²

Этаж

6/6

Детали объекта

Тип сделки

Продам

Раздел

[Комнаты](#)

Описание

родается удивительная комната-студия в сердце Петербурга! Садовая ул., 32/1 Не просто комната, а ключ к самому живому Петербургу! Ваша личная история начинается здесь. Адрес: Санкт-Петербург, Садовая улица, 32/1 Площадь: 22 м² Уникальное предложение для тех, кто ценит

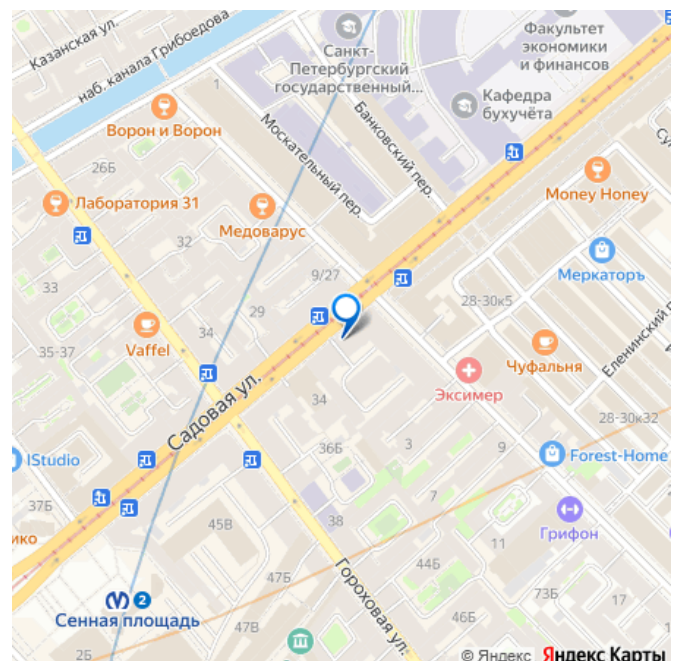
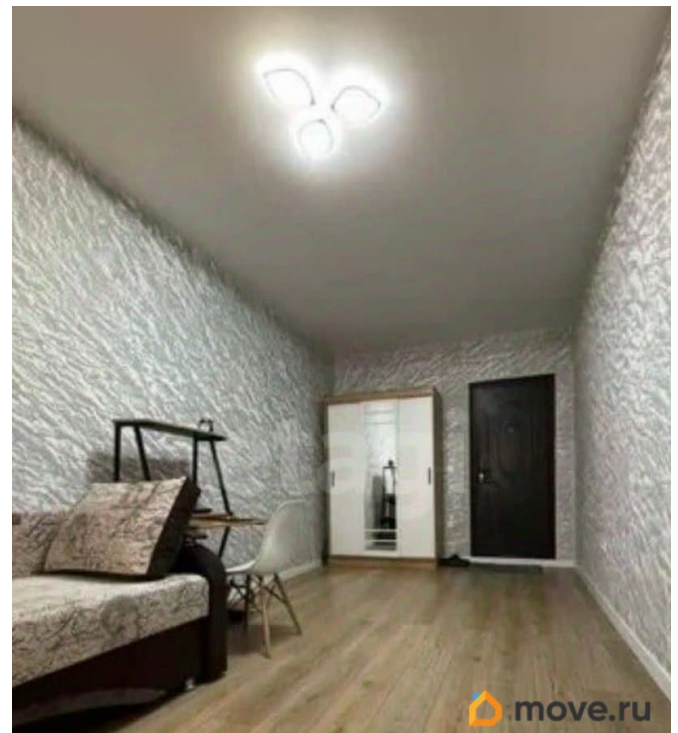
<https://spb.move.ru/objects/9286721229>

Ануар Жагафарович Салихов, Этажи

Санкт-Петербург

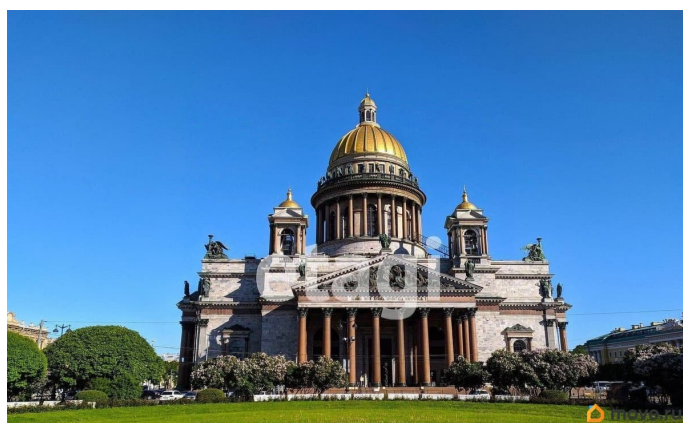
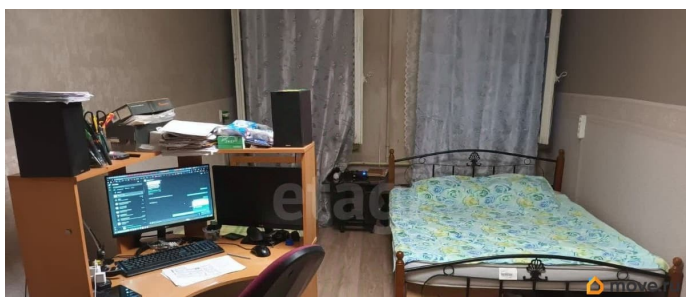
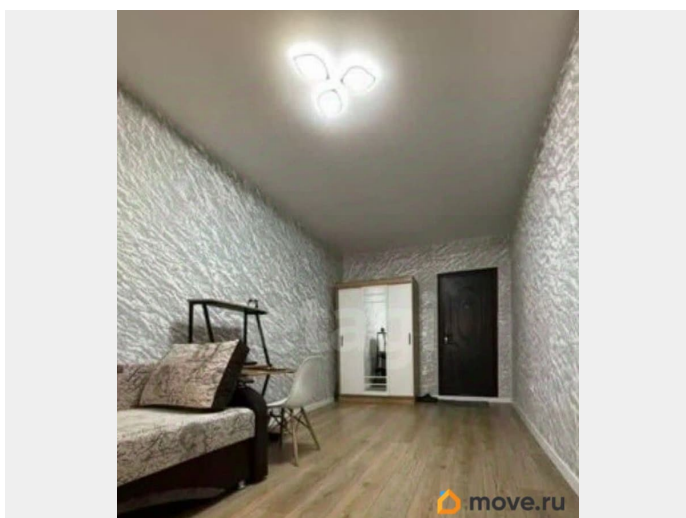
79817664707

для заметок



не просто квадратные метры, а стиль жизни, энергию и историю. Это ваша возможность жить в самом эпицентре культурной жизни Северной столицы, где за порогом дома разворачивается настоящая музейная панорама. Почему эта квартира — ваша лучшая инвестиция? Идеальное расположение: Вы выходите из дома и оказываетесь в шаге от главных жемчужин города: Сенная площадь и станция метро «Садовая» — 3 минуты пешком. Юсуповский дворец — величественная архитектура и богатейшая история в 5 минутах ходьбы. Никольский морской собор — один из самых почитаемых и красивых храмов города, прямо рядом с вами. Мариинский театр (историческая сцена) — вечерняя прогулка до мировых премьер займет не более 15 минут. Новая Голландия — модное арт-пространство для отдыха и вдохновения, всего в 10 минутах. Набережные рек Мойки и Фонтанки — ваши любимые маршруты для прогулок. О вашем новом доме: Просторные 22 м?: Это не просто комната, это полноценное личное пространство с грамотно организованной зоной для отдыха и работы. Светлый и уютный: Окна выходят в спокойный двор. В комнате сделан современный ремонт, готовый к вашему заселению. Вы можете приехать с одним чемоданом. Полная конфиденциальность: Все соседи — добропорядочные собственники. В квартире соблюдены все правила совместного проживания, царит порядок и уют. Отличная транспортная доступность: В пешей доступности три станции метро («Садовая», «Сенная Площадь», «Спасская»), что позволяет быстро добраться в любую точку города. Кому подойдет это предложение? Молодому специалисту, который хочет жить в центре событий,

экономить время на дороге и наслаждаться жизнью в самом красивом городе мира. Студенту, для которого близость к университету, библиотекам и бурной студенческой жизни — главный приоритет. Инвестору, понимающему, что недвижимость в таком месте — это ликвидный актив, который только растет в цене. Отличный вариант для аренды. Это не просто покупка комнаты. Это приобретение билета в жизнь без пробок, с ежедневными прогулками по историческому центру и возможностью в любой момент оказаться в лучших театрах, музеях и кафе города. Ваша новая, яркая петербургская жизнь ждет вас за этой дверью. Звоните, чтобы назначить просмотр и оценить магию этого места лично! Код пользователя: 192054 Номер в базе: 10425853





Так она может

