

Создано: 05.02.2026 в 09:09

Обновлено: 05.02.2026 в 08:45

<https://spb.move.ru/objects/9288940268>

**ОРИАННА, ОРИАННА**

**79118284108**

**Санкт-Петербург, улица Здоровцева, 10**

**1 800 000 ₽**

Санкт-Петербург, улица Здоровцева, 10

Округ

[СПБ, Красносельский район](#)

Улица

[улица Здоровцева](#)

## Комната в квартире

Жилая площадь

12 м<sup>2</sup>

Площадь кухни

10 м<sup>2</sup>

Общая площадь

230 м<sup>2</sup>

Этаж

13/15

## Детали объекта

Тип сделки

Продам

Раздел

[Комнаты](#)

Тип балкона

лоджия

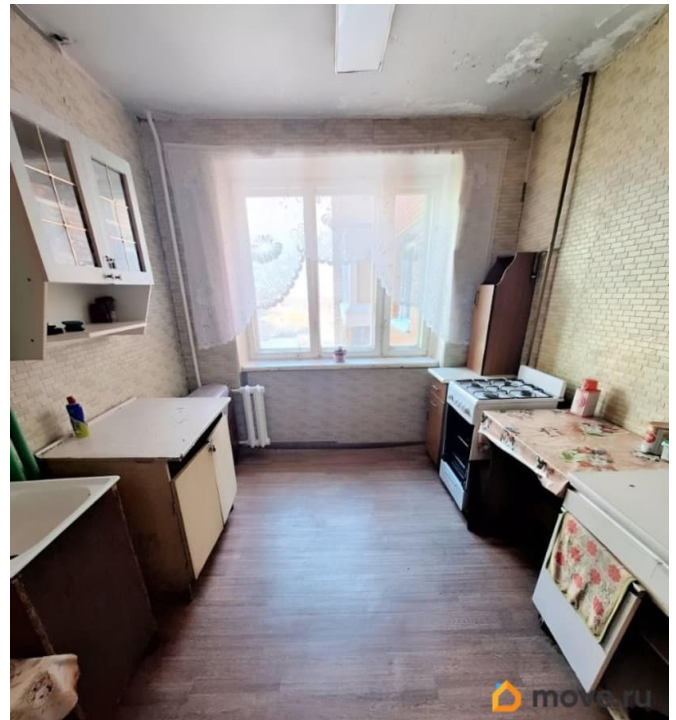
Тип санузла

раздельный

Вид из окна

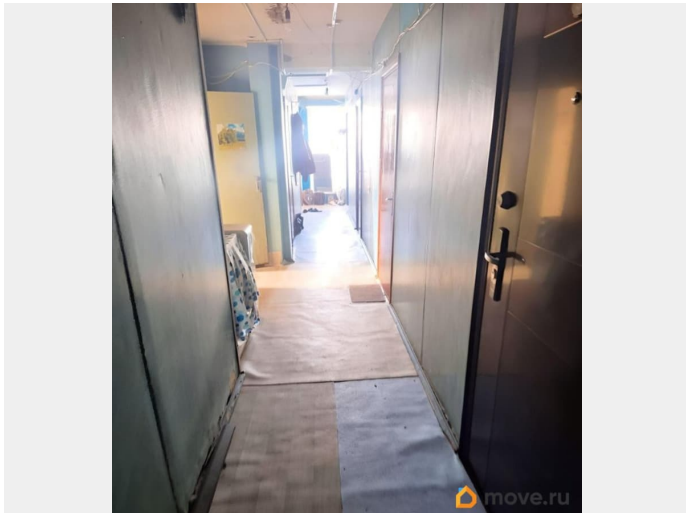
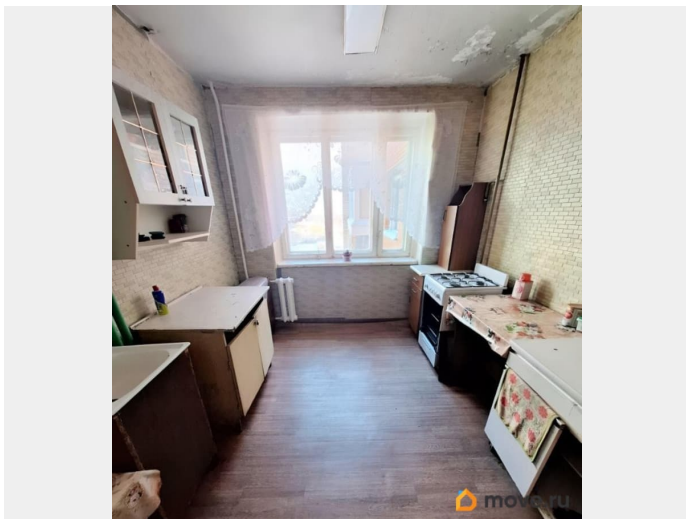
во двор

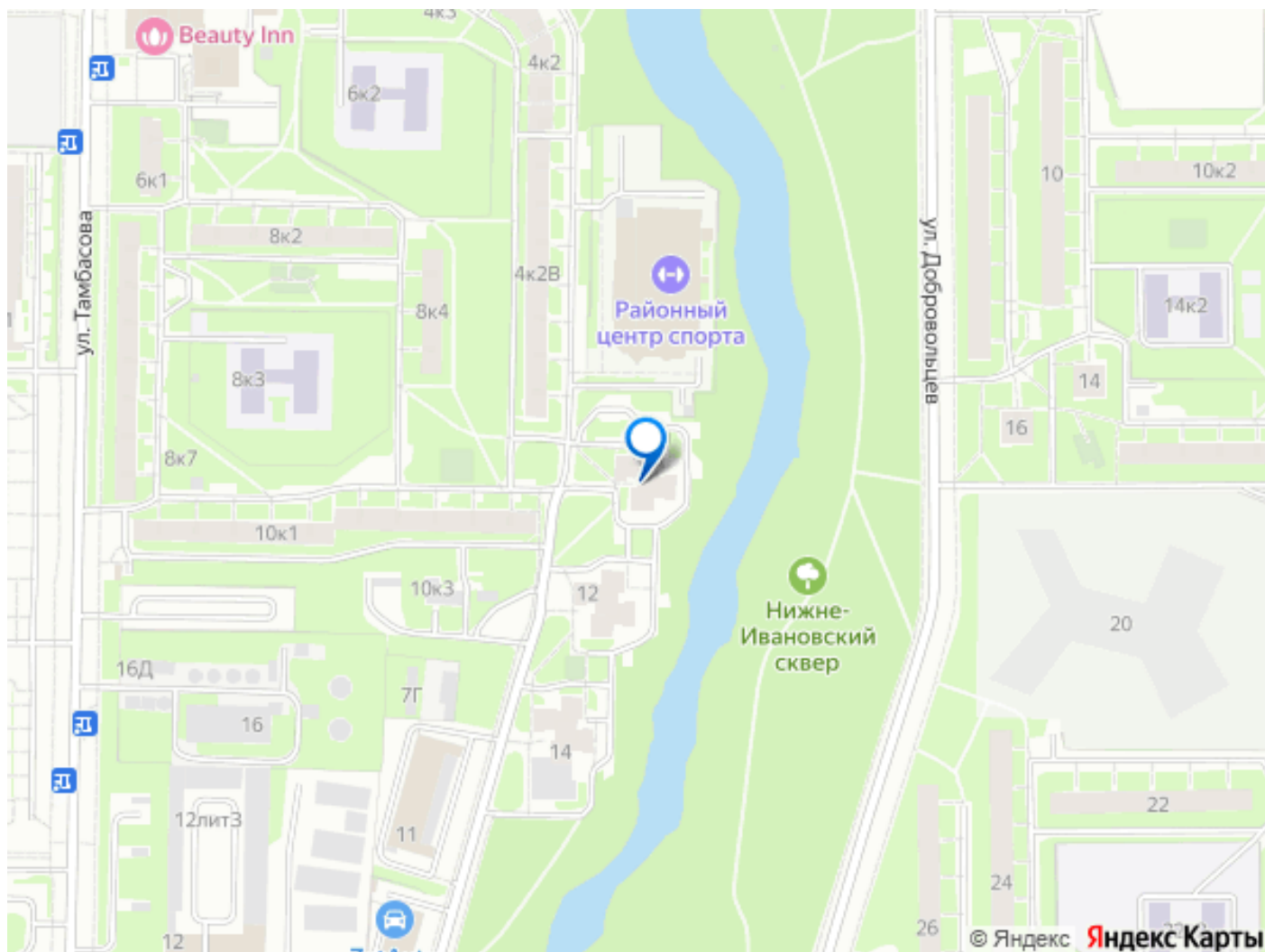
для заметок



## Описание

В прямой продаже комната 12.2 м2 с лоджией 3,2 м2 в кирпичном доме в 15 минутах от ст.м. пр Ветеранов. Комната в удовлетворительном состоянии, теплая. Отличный вариант как для личного проживания, так и для сдачи в аренду. Мебель и техника остаются покупателю. На кухне выделено свое рабочее место. В квартире просторная кухня 10 м2 . Санузел 12 м2 с окном. Общий коридор, санузел и кухня содержатся в чистоте. В доме 3 лифта : два пассажирских, один грузовой. Для безопасности жильцов дома в лифтах установлены камеры видеонаблюдения, на первом этаже работает консьерж. Дом расположен в очень живописном месте на берегу реки Ивановки , что протекает вдоль Нижне-Ивановского сквера, который прекрасно подходит для пеших и велосипедных прогулок. Рядом с домом есть детский сад, школа, детская площадка, Центр физической культуры, спорта и здоровья Красносельского района с разнообразными секциями для людей всех возрастов. Магазины, аптеки, торговые комплексы и прочие необходимые объекты инфраструктуры в шаговой доступности. До Южно-Приморского парка 800м , до Жемчужного Пляжа и берега Финского залива 2,5 км, до Петергофа 15 км. До ближайшей ст.м. Проспект Ветеранов 15-20 минут транспортом, до выезда на КАД 6 км.





Move.ru - вся недвижимость России