

Создано: 20.11.2025 в 15:35

Обновлено: 20.11.2025 в 16:21

<https://spb.move.ru/objects/9286753451>

Агент

79819020478

Санкт-Петербург, переулок Пирогова, 8

2 900 000 ₽

Санкт-Петербург, переулок Пирогова, 8

Округ

[СПБ, Адмиралтейский район](#)

Улица

[Пирогова переулок](#)

Комната в квартире

Площадь кухни

11.6 м²

Общая площадь

23 м²

Этаж

3/3

Детали объекта

Тип сделки

Продам

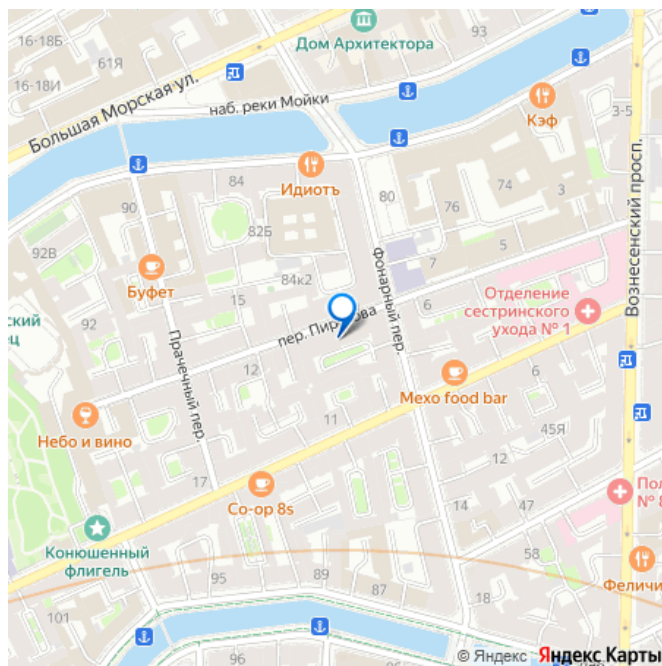
Раздел

[Комнаты](#)

Вид из окна

во двор

для заметок



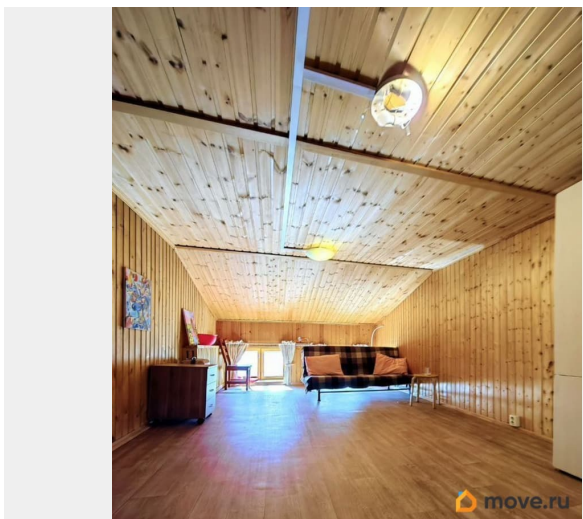
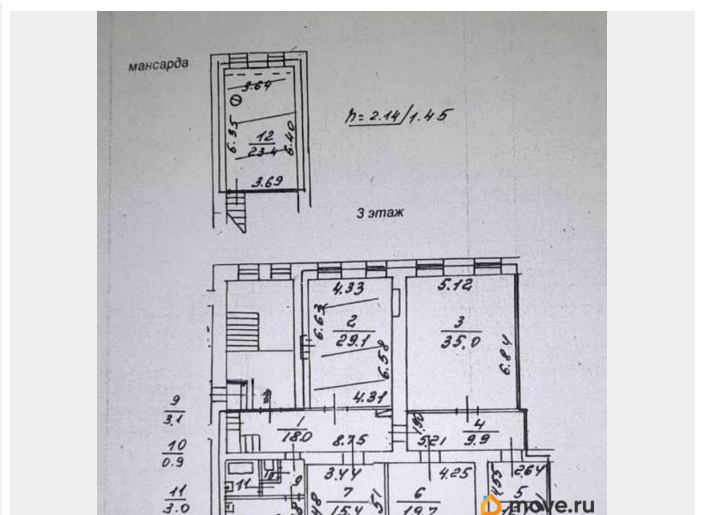
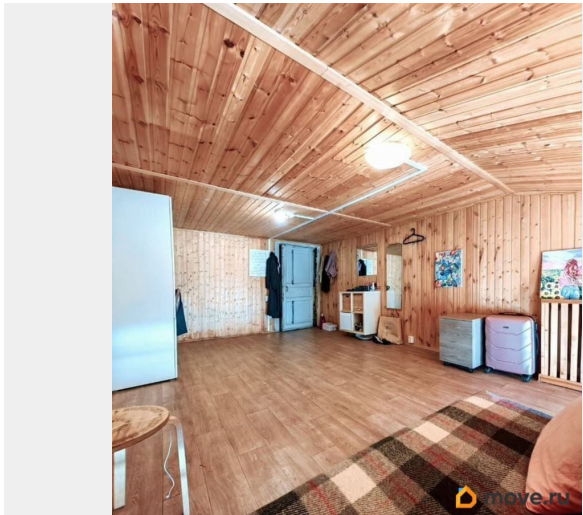
Описание

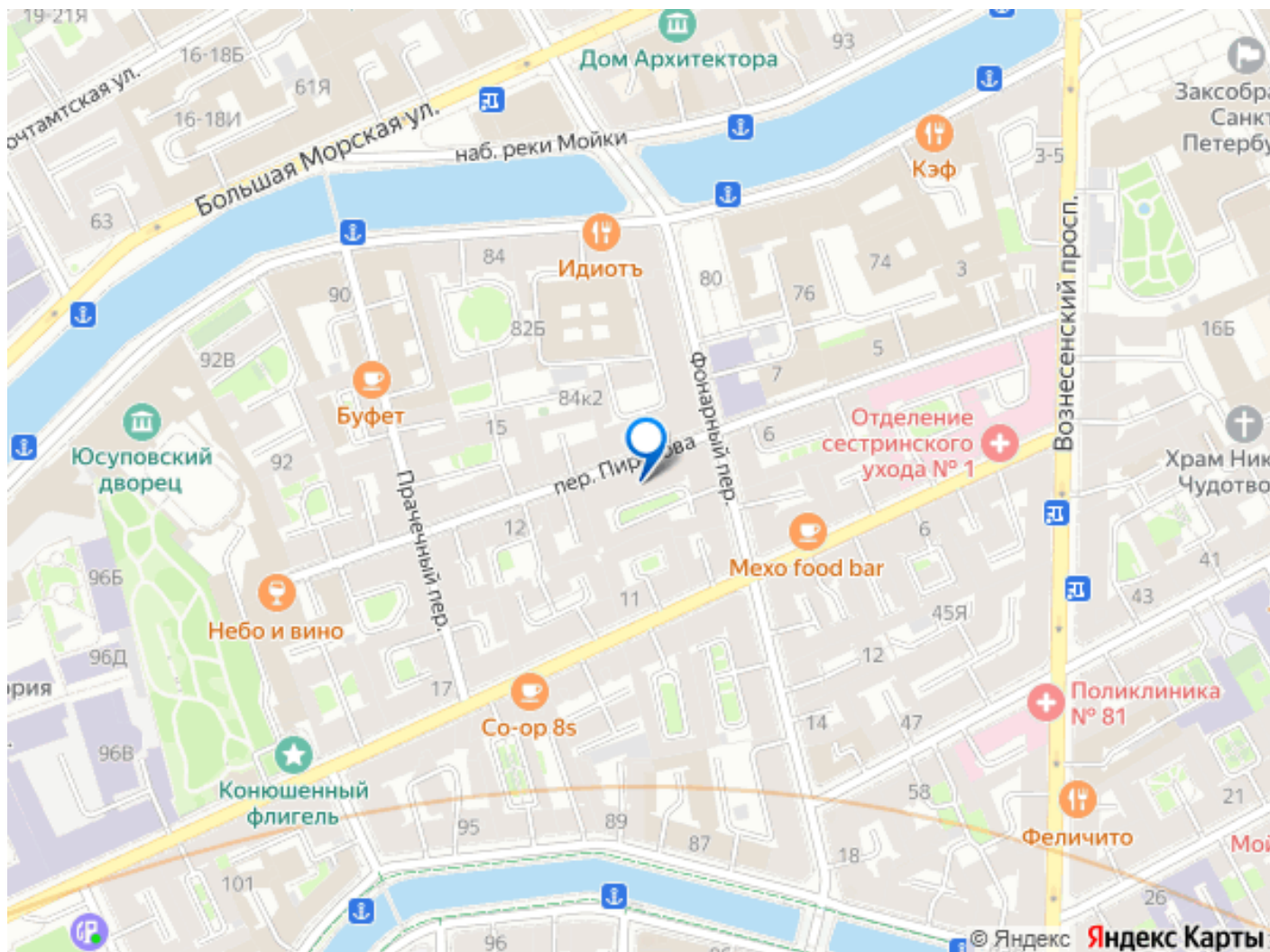
ВНИМАНИЕ ЦЕНИТЕЛИ ИСТОРИЧЕСКОГО ЦЕНТРА НАШЕГО ГОРОДА! Предлагается к рассмотрению перспективная, просторная комната в пешей доступности сразу от трех станций метро Сенная площадь, Спасская и

Садовая! - Квартира расположена на третьем и мансардном этаже дома. - Общая площадь квартиры составляет 182,6 кв.м.!! - В квартире 6 комнат. Малонаселенная. С/у отдельный, кухня 11,6 кв.м. У каждой комнаты есть личная площадь как на кухне, так и в просторном коридоре. - Продается комната 12 площадью 23,4 кв.м. (смотрите на план квартиры, комнаты пронумерованы). Также в квартире продаётся комната №6 площадью 19.7 кв.м. (представлена в видео обзоре). Продажа возможна как совместно, так и по отдельности. При приобретении обеих комнат, готовы рассматривать существенный торг!! Подробнее о комнате: - Комната вообще не имеет аналогов в периметре!!! Расположена на мансардном этаже дома. Полностью изолирована от соседей. Имеет правильную прямоугольную форму, но не вытянута, очень объемная. Изюминкой комнаты являются окна, которые расположены на уровне пола, вид из которых в тихий, светлый и зеленый двор. О ДОМЕ: - Дом построен в стиле классицизма архитектором Пельем. Дом имеет и культурное значение в нем жил и трудился великий композитор М.И.Глинка!!! - Чистая парадная без посторонних запахов и тихий, закрытый, зеленый двор порадуют глаз. - Прекрасные соседи!! ИНФРАСТРУКТУРА: - Расположение дома само говорит за себя! Дом расположен рядом с набережной реки Мойки и Фонарным мостом. 13 минут пешком до станций метро Сенная, Садовая и Спасская. - Все исторические места центра в пешей доступности!! - Для прогулок и отдыха в пешей доступности от дома сразу несколько парковых зон, таких как сад дворца Юсуповых, Никольский сад, Театральный сквер, сад Мариинского дворца, зоны отдыха Новой Голландии и многие

другие. - Для семей с детьми немаловажным будет то, что рядом с домом расположены несколько школ и детских садов. К примеру, школа 255, расположена сразу через дорогу от дома. - В периметре дома имеется абсолютно все для комфортного проживания: салоны, бутики, магазины различной направленности, аптеки, кафе, поликлинические отделения, и многое другое. - Местоположение дома делает комнаты идеальной инвестицией как для личного проживания, так и сдачи в аренду. Аренда жилья очень востребована, так как в периметре дома расположены Мариинский театр, СПбГК, Санкт-Петербургская консерватория, Академия следственного комитета, НИУ ВШЭ и др. Все что Вам необходимо - просто прийти на просмотр наших комнат, чтобы влюбиться в них с первого взгляда! Комнаты продаются в прямой продаже. Один совершеннолетний собственник. Без обременений. Полная стоимость в договоре! Звоните, с радостью отвечу на все интересующие вопросы. Организуем просмотр в удобное именно для Вас время!







Move.ru - вся недвижимость России