

Создано: 12.01.2026 в 13:43

Обновлено: 09.02.2026 в 11:19

Санкт-Петербург, улица Некрасова, 60

**3 200 000 ₽**

Санкт-Петербург, улица Некрасова, 60

Округ

[СПБ, Центральный район](#)

Улица

[улица Некрасова](#)

## Комната в квартире

Жилая площадь

17 м<sup>2</sup>

Площадь кухни

16 м<sup>2</sup>

Общая площадь

253 м<sup>2</sup>

Этаж

2/7

## Детали объекта

Тип сделки

Продам

Раздел

[Комнаты](#)

Тип санузла

два

Вид из окна

во двор

Ремонт

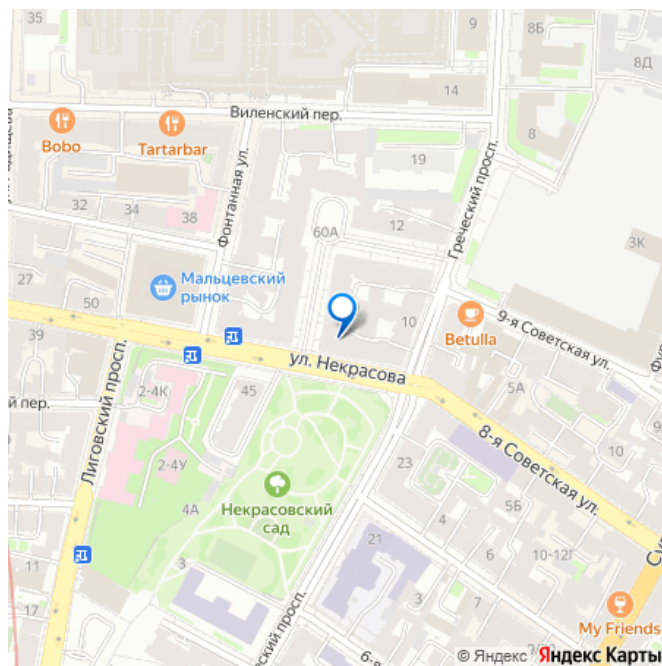
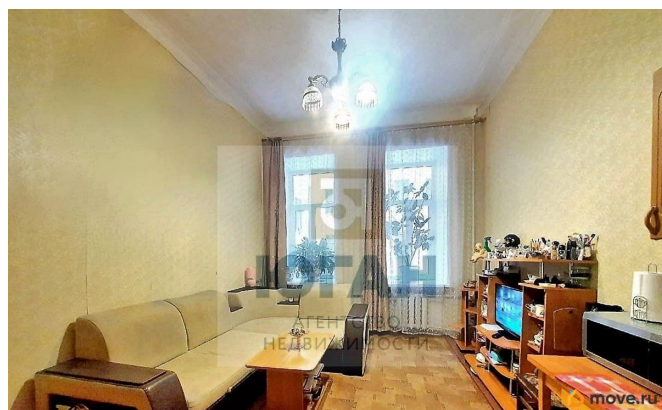
косметический

<https://spb.move.ru/objects/9287900940>

**Ирина Александровна Толкунова,  
ЮГАН**

**79118483071**

для заметок



## Описание

Представляем вам шанс стать владельцем комнаты в Санкт-Петербурге, расположенной в доме по адресу: улица Некрасова, дом 60. Комната находится на втором этаже семиэтажного здания и является частью коммунальной квартиры, в которой проживает всего несколько человек. Общая площадь комнаты составляет 17 квадратных метров, что позволяет создать уютное и функциональное пространство. На первом этаже здания — коммерческое помещение, что делает эту комнату ещё более привлекательной для потенциальных покупателей. Высота потолков составляет 3,53 метра, что создаёт ощущение простора и свободы. Два больших окна выходят во внутренний двор. Вход в квартиру возможен как с улицы Некрасова, так и с Греческого проспекта. Соседняя комната, через стенку 10 кв. м также планируют продавать, в будущем, это означает, что можно увеличить площадь. Места общего пользования в квартире находятся в нормальном состоянии. Кухня оснащена отдельным пространством и стиральной машиной. Соседство с дружелюбными жильцами делает эту комнату идеальным вариантом как для проживания, так и для сдачи в аренду. Отопление и газоснабжение в квартире централизованные. Перекрытия выполнены из железобетонных конструкций, что гарантирует надёжность и долговечность. Район, где расположена квартира, отличается развитой инфраструктурой, всё необходимое находится в шаговой доступности. Рядом Мальцевский рынок, БКЗ Октябрьский, Таврический сад, детские сады и школы. Станции метро — Чернышевская и Площадь Восстания — в пешей доступности.

!!!! Для ИНВЕСТИТОРОВ! Есть возможность расселения. ПЛЮСЫ: 1. ОТЛИЧНАЯ ЛОКАЦИЯ. 2. У КВАРТИРЫ 2 ВХОДА (А ЭТО ОЗНАЧАЕТ, ЧТО МОЖНО КВАРТИРУ РАЗДЕЛИТЬ НА ДВЕ И ПРОДАТЬ ПО ОТДЕЛЬНОСТИ). 3. ДЛЯ КОММЕРЧЕСКОЙ ДЕЯТЕЛЬНОСТИ (ИДЕАЛЬНО ПОД АПАРТ-ОТЕЛЬ ИЛИ ОФИСЫ), т. к. 1 ЭТАЖ — НЕЖИЛОЙ (КОММЕРЧЕСКОЕ ПОМЕЩЕНИЕ). С 2008 года квартира находится в собственности одного владельца. Прямая продажа. Все отказы нотариально заверены. Доступна ипотека от Сбербанка.

