

🕒 Создано: 08.12.2025 в 23:25

Обновлено: 19.01.2026 в 10:32

**Санкт-Петербург, улица Маршала  
Новикова, 13**

**5 800 000 ₽**

Санкт-Петербург, улица Маршала Новикова, 13

Округ

[СПБ, Приморский район](#)

Улица

[улица Маршала Новикова](#)

## Комната в квартире

Жилая площадь

33.2 м<sup>2</sup>

Площадь кухни

10.4 м<sup>2</sup>

Общая площадь

255.8 м<sup>2</sup>

Этаж

15/16

## Детали объекта

Тип сделки

Продам

Раздел

[Комнаты](#)

Тип санузла

раздельный

Ремонт

косметический

## Описание

<https://spb.move.ru/objects/9287246275>

**Северо-Западный Региональный  
Центр Недвижимости, Северо-  
Западный Региональный Центр  
Недвижимости**

**79119508561**

для заметок

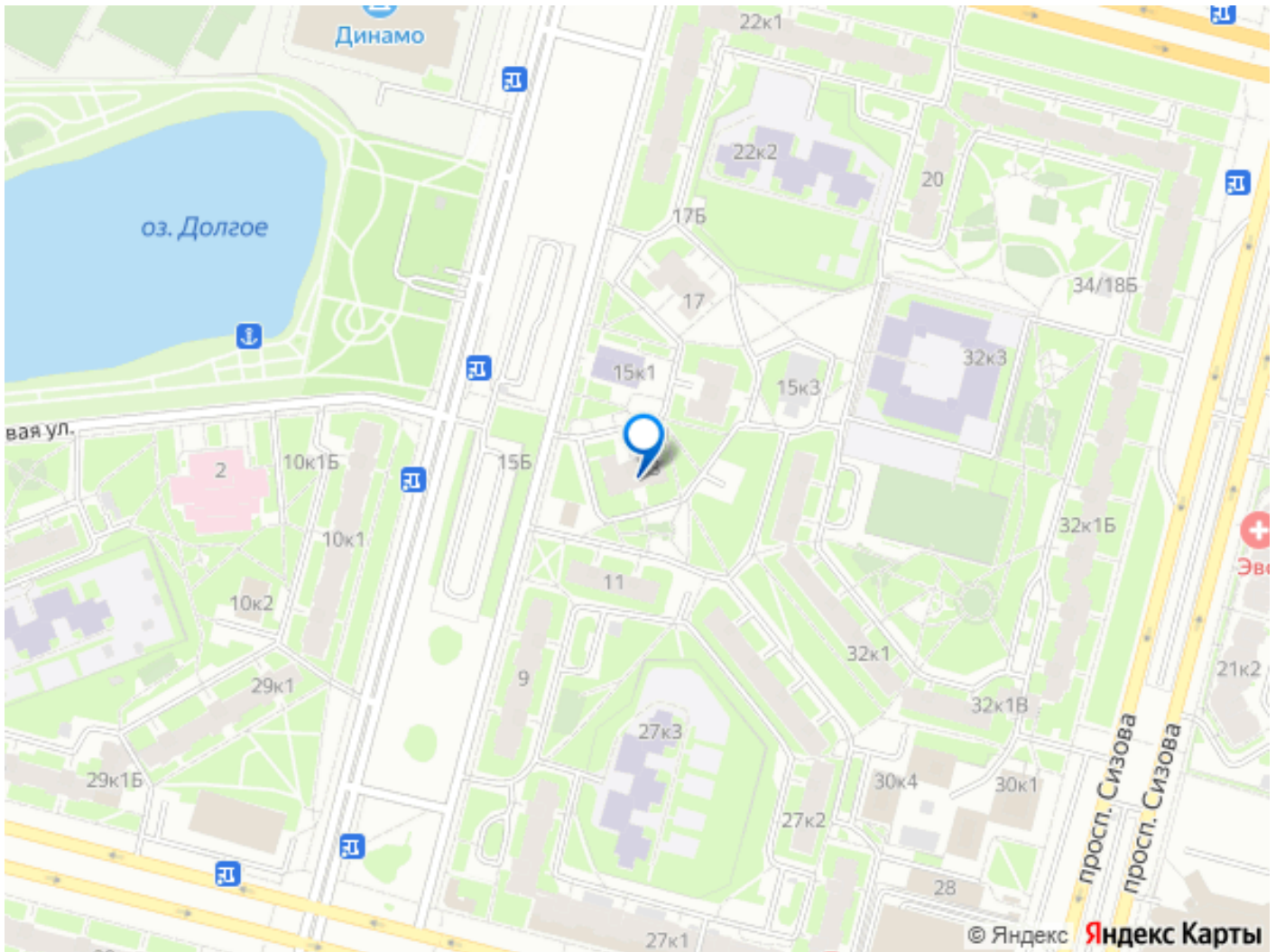
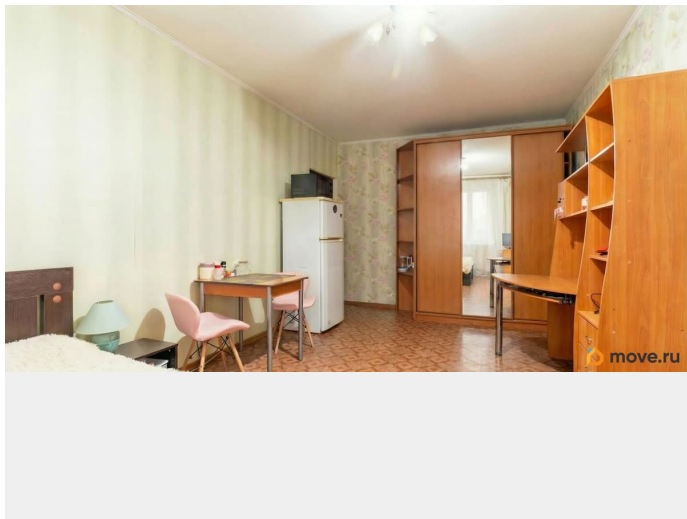


СМОТРИ, 2 комнаты с хорошим ремонтом и ШИКАРНЫМ ВИДОМ из окна! По адекватной цене! ОТКАЗЫ ГОТОВЫ! + Раздельные комнаты общей площадью 33,2 (19.1 и 14.1) м.кв. расположены в отдельном блоке, большую часть соседей вы просто не встретите + Свежий ремонт + Есть своё место на кухонной зоне + Проведена полная замена электрики. + Окно выходит на озеро и парк, КРАСОТА! + Покрытие пола в комнатах ламинат и линолеум + 2х-камерные стеклопакеты + Очень тепло и светло + Металлические двери в комнаты + Стоит стиральная машина (на 2 комнаты)! + Большая кладовая (20 м.кв.) + ПРОВЕРЕНО: никакой живности! ПОЛНАЯ стоимость в договоре! Подходит для ипотеки! Возможен адекватный торг. В ПОДАРОК: практически всё, что есть на фото! Заезжай и живи! О квартире: + ВСЕ СОСЕДИ адекватные и дружелюбные! + Адекватная плата по квитанциям О доме: + Панель, 1987 г.п. + 2 Новых лифта 2025 года установки (пассажирский и грузовой ) + Чистая парадная + Свободная парковка рядом с домом Инфраструктура: + Детские площадки, детские сады, детская поликлиника, музыкальная школа рядом + Скверы, зоны для прогулок, Церковь, спортивные комплексы, бассейн, торговые центры, отделения банков, аптеки, салоны красоты, рестораны, все службы доставки, почта + Озеро Долгое в шаговой доступности Транспортная доступность: + До метро «КОМЕНДАНТСКИЙ ПРОСПЕКТ» (фиолетовая ветка) 15 мин пешком + Остановки общественного транспорта рядом с домом! + Центр города до 30 минут от дома + КАД 15 мин + ЗСД 20 мин + Центр 35 мин Это замечательное предложение ждёт именно тебя! Звони сейчас! \*Фотографии

соответствуют действительности и сделаны  
нашим агентом при личном визите А ещё мы  
делаем это: - Антикризисное управление  
сделкой - Полное юридическое  
сопровождение - Подбор встречных покупок -  
Проведение сделок-цепочек любой длины -  
Бесплатная консультация по продаже -  
Договор обмена? Легко! - Юридическая  
проверка объектов/продавцов Вся  
информация по телефону в объявлении!







Move.ru - вся недвижимость России