

Создано: 14.11.2025 в 10:48

Обновлено: 02.12.2025 в 17:07

<https://spb.move.ru/objects/9286557670>

Агент

79818746059

Санкт-Петербург, Моховая улица, 18

3 200 000 ₽

Санкт-Петербург, Моховая улица, 18

Округ

[СПБ, Центральный район](#)

Улица

[улица Моховая](#)

Комната в квартире

Общая площадь

26 м²

Этаж

3/6

Детали объекта

Тип сделки

Продам

Раздел

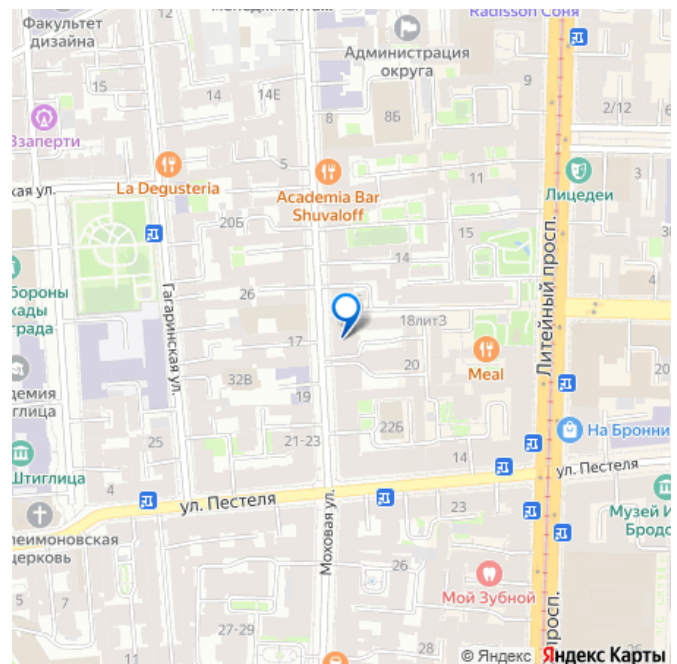
[Комнаты](#)

Описание

Топовая локация! Центр города. Возможно зонирование на 2 отдельные комнаты, так как в комнате два полноценных окна.

Описание дома: Добротный кирпичный дом с толстыми стенами, что говорит о хорошей шумо и теплоизоляции. Капитальный ремонт дома и фасада выполнен совсем недавно, все в отличном состоянии. Двор тихий, чистый, закрытый, ключи только для собственников, что обеспечивает безопасность и

для заметок



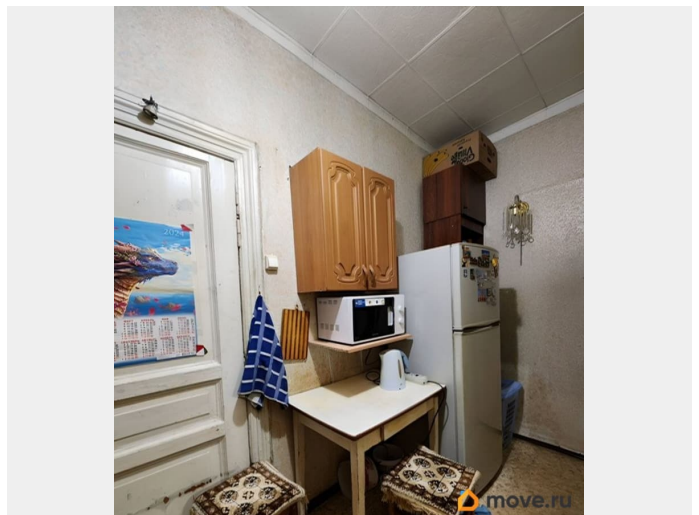
спокойствие. Описание квартиры: Всего 8 комнат, 6 хозяев, общая площадь — 198,6 кв. Метров, жилая площадь — 137,8 кв. Метров, общее пространство — 61 метр вмещает с себя 2 отдельные кухни, санузлы и коридор со встроенными шкафами. Соседи спокойные и доброжелательные люди, в одной из комнат никто не проживает. Чистые, опрятные места общего пользования.

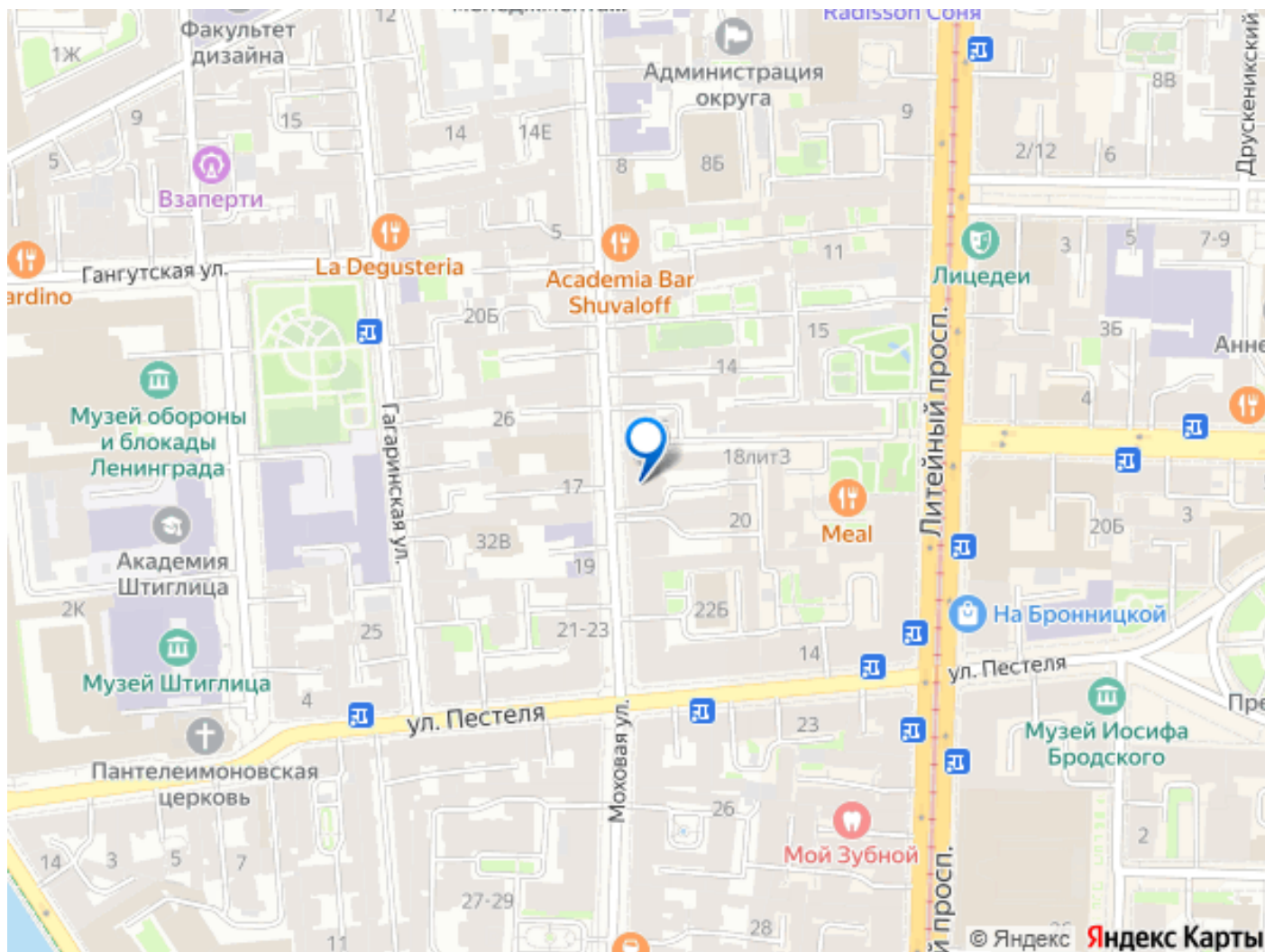
Описание комнаты: Комната имеет правильную геометрическую форму, что позволяет разместить всю необходимую мебель для комфортного проживания. Высота потолков 3,25 метров не только дает ощущение пространства, а также возможность сделать второй этаж.

Архитектурно-художественные элементы отсутствуют, что не ограничивает вас в отделке и позволяет воплотить свои самые смелые идеи для дизайна. Двухстворчатые два больших окна и отдельно выделенная в комнате зона прихожей и хранения дает возможность поделить пространство на две отдельные полноценные комнаты по 13 метров. Комната готова к заселению и продается с мебелью и техникой (стиральная машина, холодильник, микроволновка, мебель, бытовой инвентарь).

Инфраструктура: В центре Санкт-Петербурга есть все необходимое для комфортного проживания. Доступность общественного транспорта, наличие детских садов и школ рядом, гимназий и университетов, кафе и ресторанов, музеев и парков. Главные достопримечательности Санкт-Петербурга в десяти минутах пешком: набережная реки Невы, Марсово поле, Таврический, Летний, Михайловский сады. (10 минут пешком — метро Чернышевская, 15 — метро Невский проспект и пл. Ленина (Финляндский вокзал). Идеальное место для тех, кто хочет иметь

статус, проживая в самом сердце Санкт-Петербурга. Документы готовы, 1 взрослый собственник, прямая продажа, помогу с оформлением ипотеки. Записывайтесь на просмотр!





Move.ru - вся недвижимость России