

Майя Мальцева, Майя Мальцева

79119642998

Создано: 22.03.2025 в 16:43

Обновлено: 02.12.2025 в 02:46

Санкт-Петербург, Невский проспект, 156

4 250 000 ₽

Санкт-Петербург, Невский проспект, 156

Округ

СПБ, Центральный район

Улица

проспект Невский

## Комната в квартире

Жилая площадь

26.8 м<sup>2</sup>

Площадь кухни

21 м<sup>2</sup>

Общая площадь

280.7 м<sup>2</sup>

Этаж

4/6

## Детали объекта

Тип сделки

Продам

Раздел

Комнаты

Тип санузла

два

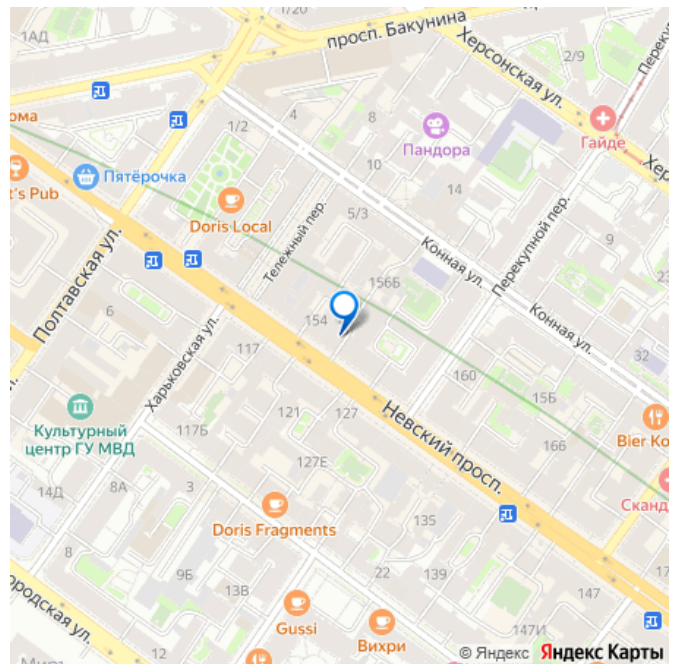
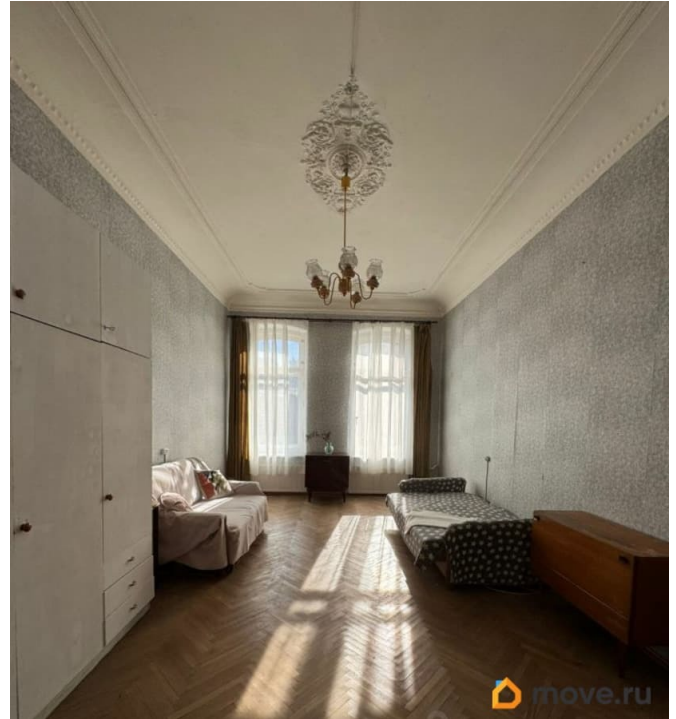
Вид из окна

на улицу

Ремонт

косметический

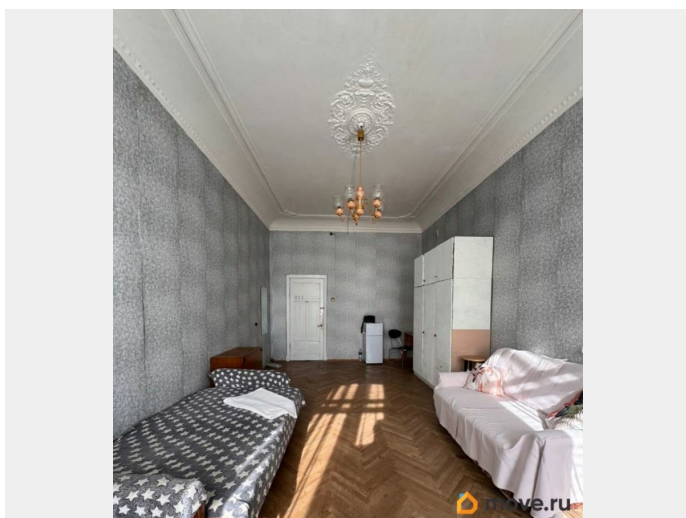
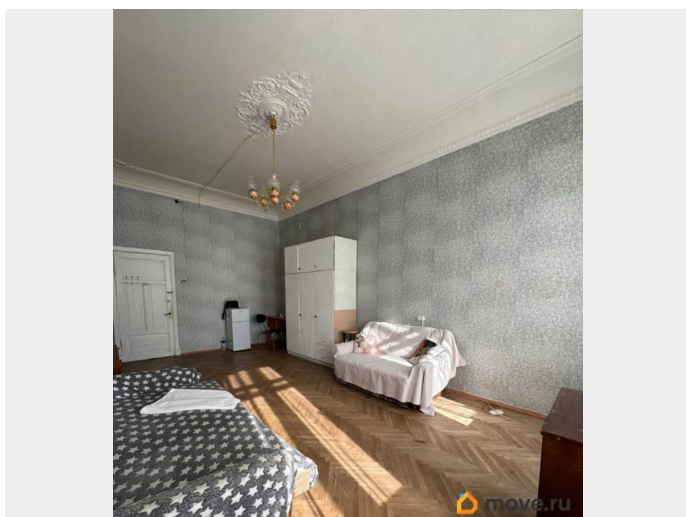
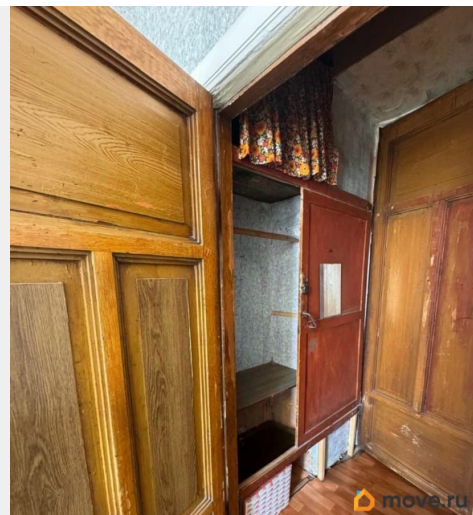
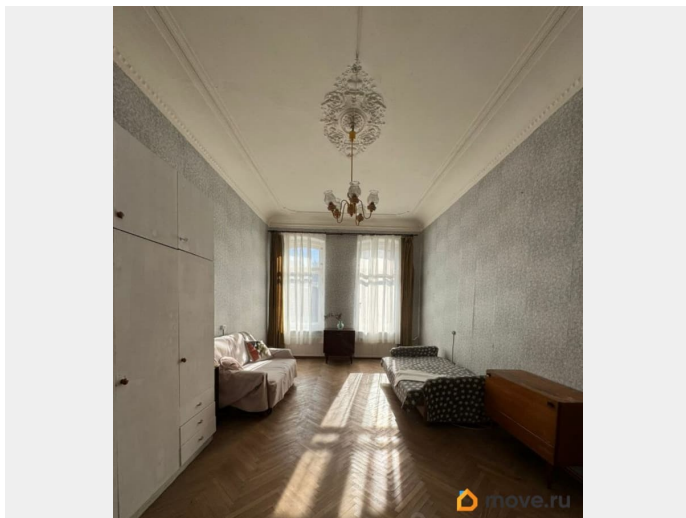
для заметок



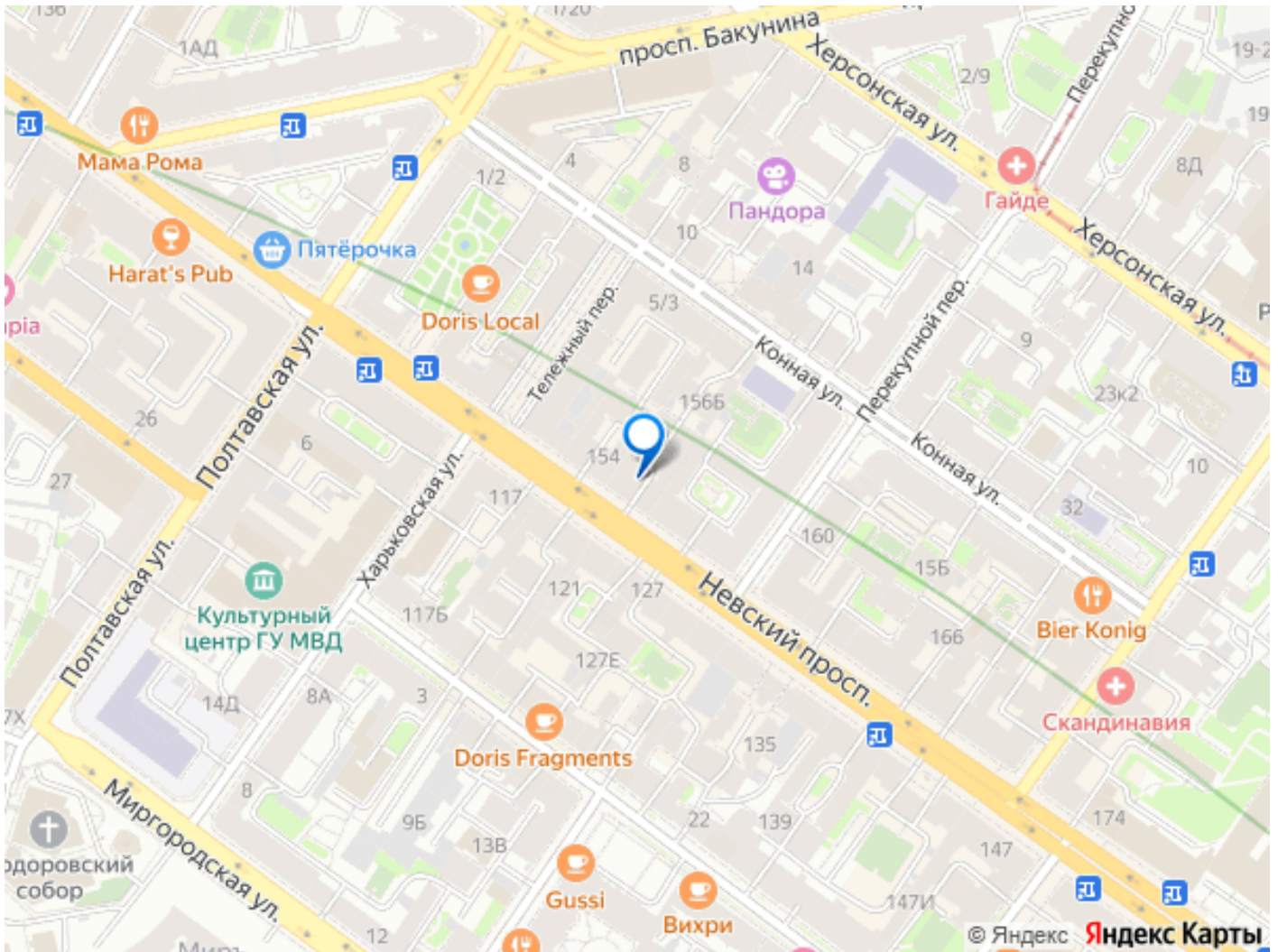
## Описание

Эксклюзивное предложение! Продаётся комната в самом сердце Питербурга! В доходном доме Парфеновых! Комната расположена в самом начале коммунальной квартиры, минимальная слышимость, как в отдельной студии, рядом сан.узел, есть свой маленький коридор, своя мини гардеробная, и отдельная кладовка на кухне. Комната правильной формы, два больших арочных окна, которые выходят на Невский проспект, слышимости нет, солнечная сторона, комната тёплая. Подоконник из белого мрамора, фурнитура окна сохранена уникальная, также сохранена лепнина по всему периметру. Паркет родной, в очень хорошем состоянии! Высота потолков 3.8! Вся квартира содержится в идеальном состоянии, всё очень чисто, ведётся строгий график дежурств! Два сан узла, большая кухня 21 кв, 3 плиты, в квартире не курят, все граждане РФ, нет сторожил, все с уважением относятся к друг другу. В трех комнатах живут арендаторы. На данный момент, в квартире проживают 8 человек. Сам дом построен в 1910-1912г архитектором Фон Голи Г. Г. Фасад дома выполнен в стиле неоклассики с использованием отделки керамической плитки с серым рельефным камнем. Дом выполнен из кирпича, перекрытия сборные комбинированные. В подъезде установлен новый лифт. Лесница парадная, чистая, с хорошим освещением, вход в парадную с Невского проспекта. Есть парковочные места в закрытом дворе. Проходной закрытый двор на другую улицу. Очень удобное место расположение, много достопримечательностей в пешей доступности, 10 минут до Александра Невского метро и Александровской лавры,

рядом много кафе, универмагов, аптек, школ и садилов. Комната в свободной продаже, подходит под ипотеку, обременений нет, один взрослый собственник, никто не прописан. Просмотры до договорённости в любое время !







Move.ru - вся недвижимость России