

🕒 Создано: 17.02.2026 в 19:47

🔄 Обновлено: 21.03.2026 в 17:17

**Александра Тикунова, Частный
маклер**

79812740321

Санкт-Петербург, улица Глинки, 15

5 750 000 ₹

Санкт-Петербург, улица Глинки, 15

Округ

[СПБ, Адмиралтейский район](#)

Улица

[улица Глинки](#)

Комната в квартире

Жилая площадь

28 м²

Общая площадь

28 м²

Этаж

2/5

Детали объекта

Тип сделки

Продам

Раздел

[Комнаты](#)

Тип санузла

совмещенный

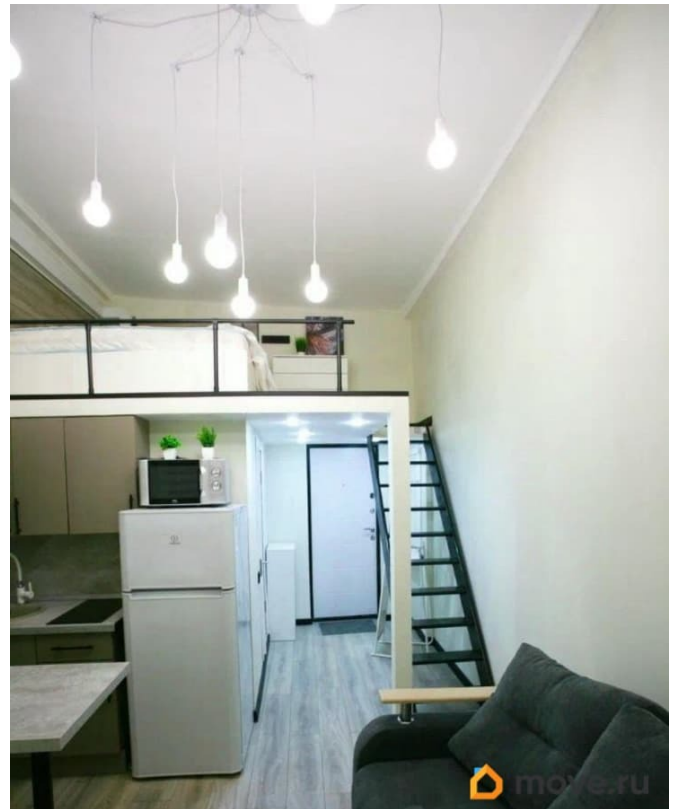
Ремонт

евро

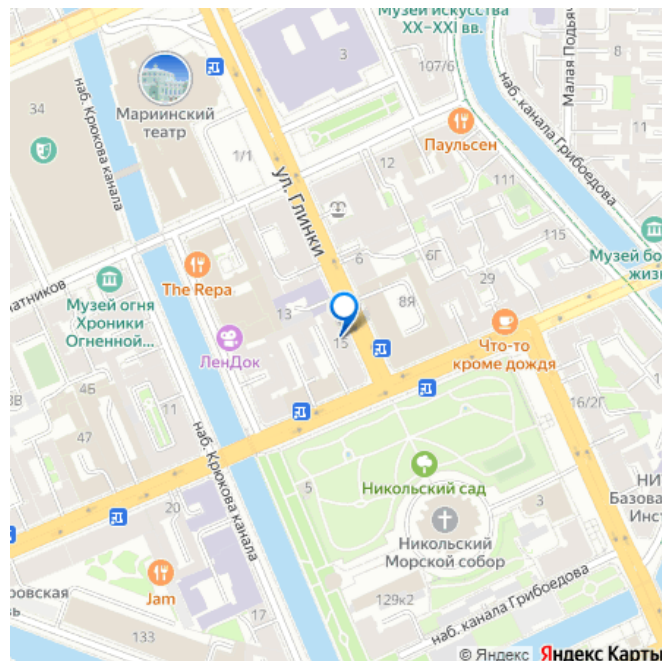
Описание

Лучшее предложение в районе! ПРЯМО
ПОСЛЕ СВЕЖЕГО РЕМОНТА! К продаже

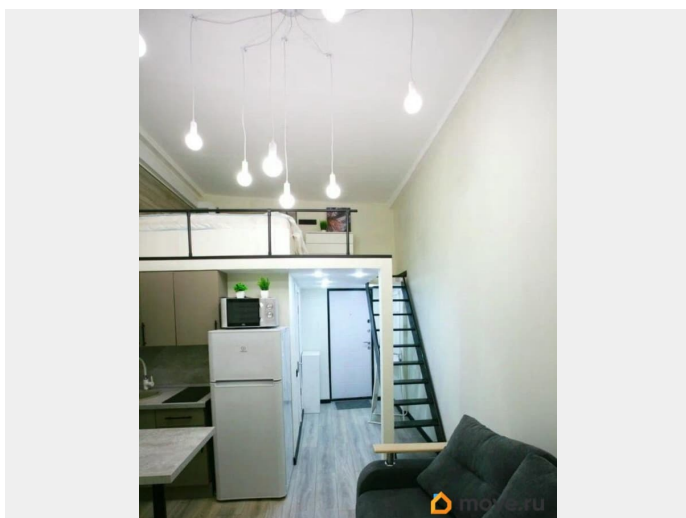
для заметок

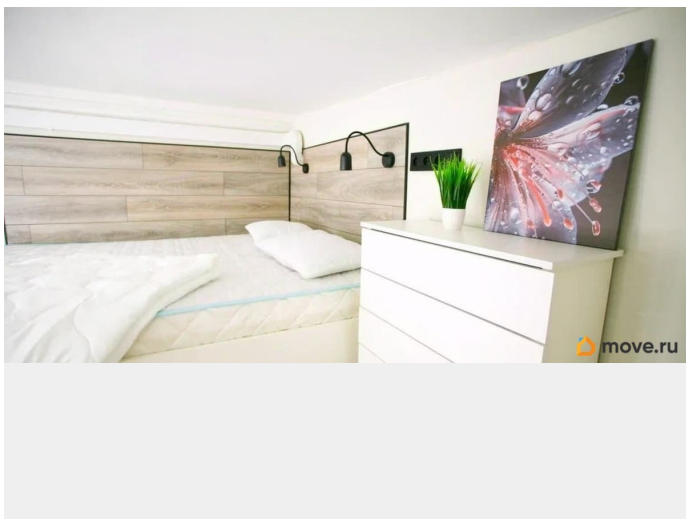
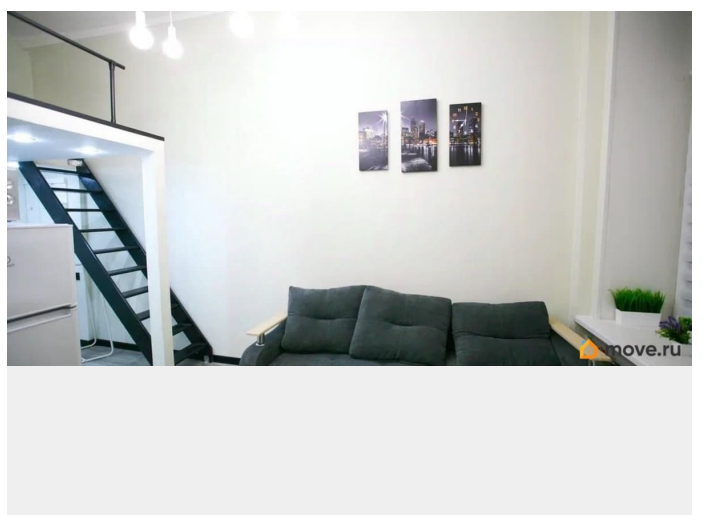
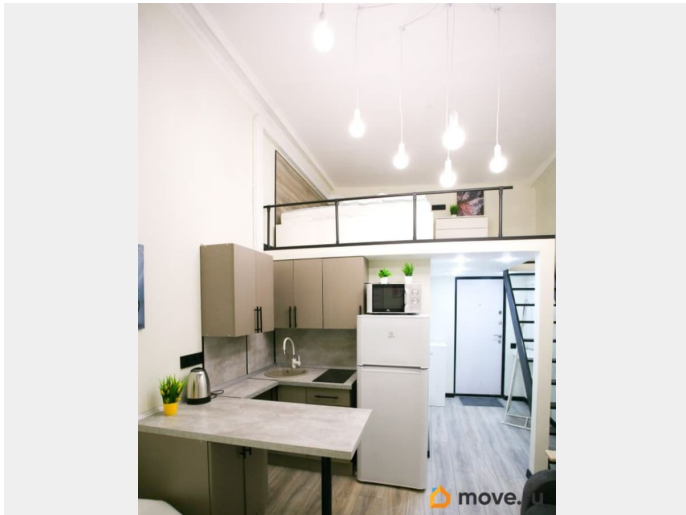
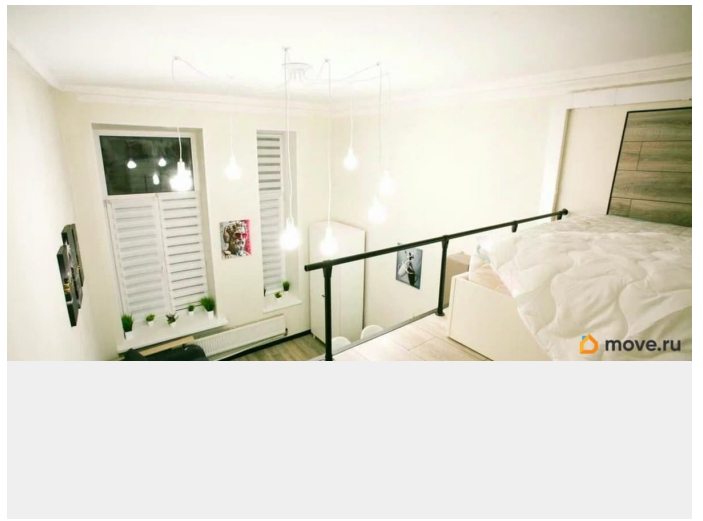
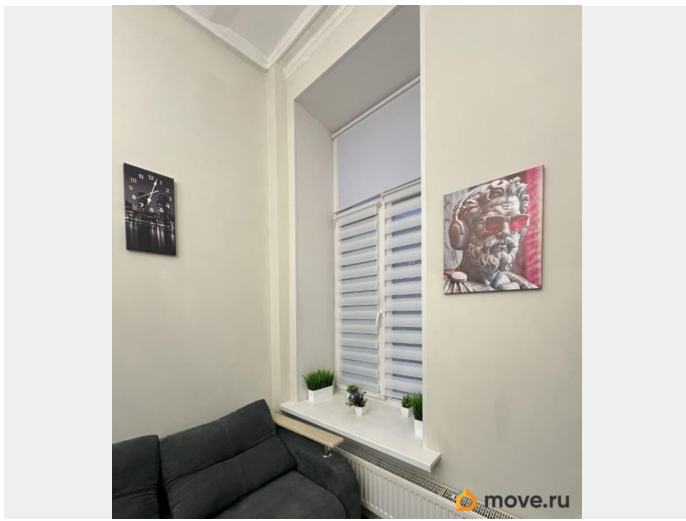


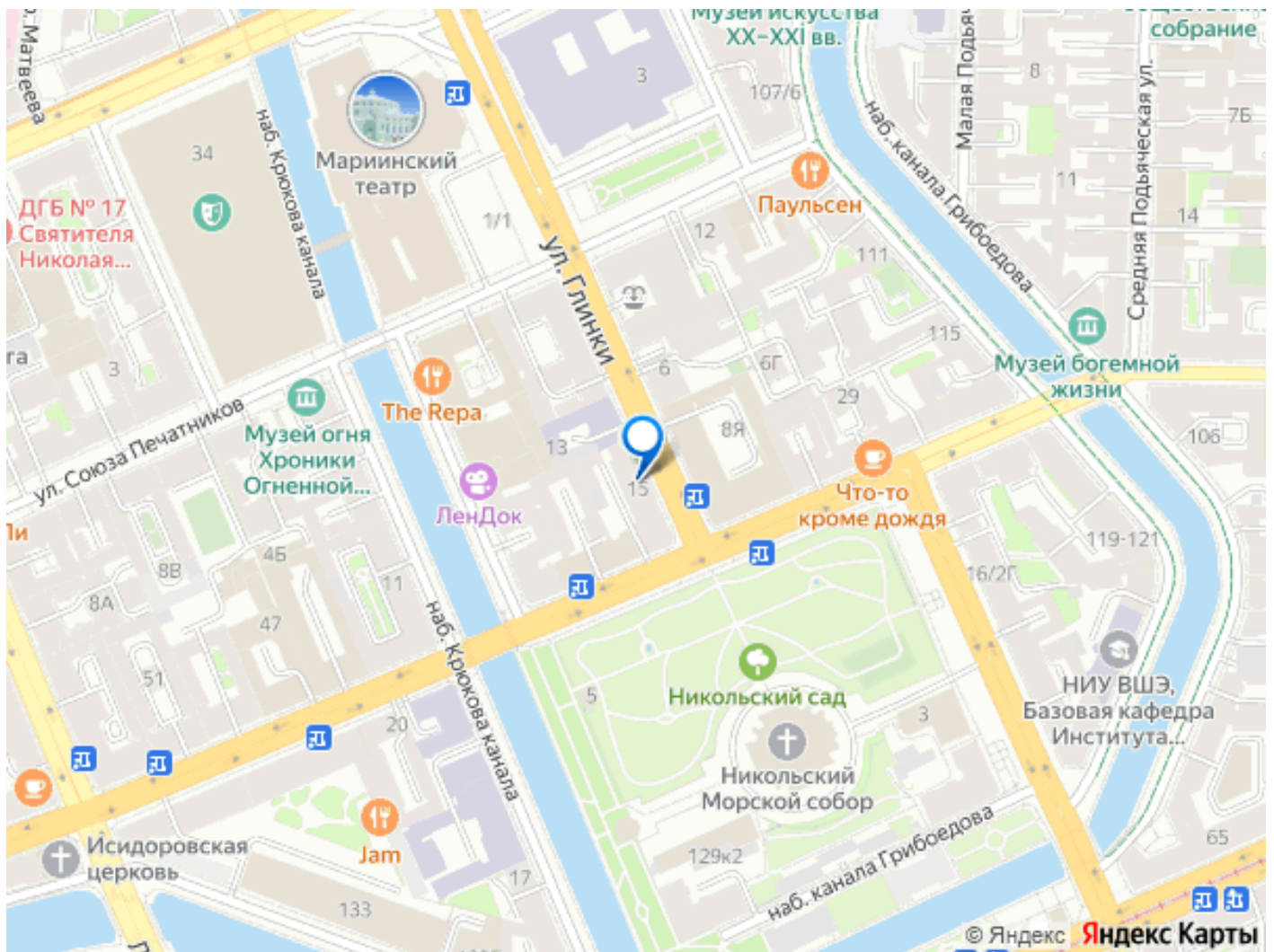
предлагается полностью оборудованная квартира- студия. Красивейший особняк Бенуа — дом, соседний от знаковых исторических доминант — Мариинского театра и Никольского собора. Открытие метро Театральная ожидается в 2028г. - Юридические моменты: Прямая продажа В собственности физ/лица Походит под оплату наличными средствами В наличии отказы всех соседей - Документально- комната. Инновационное предложение! Готовый инвестиционный вариант. Простор для воплощения вашей идеи любого уровня: готовый бизнес для сдачи в аренду, либо же уютное пространство для личного проживания. - Ремонт 2026 года. Всё свежее. Стены покрашены, шумоизоляция, проводка, ламинат. Установлены пластиковые окна. Помещение очень светлое. - ВСЁ НОВОЕ! Полноценная кровать на втором ярусе, с многофункциональным механизмом для хранения. Зонированное пространство, разные вариации освещения. Также из мебели на сегодняшний день: кухонный гарнитур, бытовая техника, большой холодильник, микроволновая печь, шкаф, большой матрас, диван, стиральная машина. Всё наполнение остаётся новому владельцу. - Ванная комната и зона кухни ваша собственная. ВСЁ ПЕРСОНАЛЬНОЕ. Сантехника в отличном состоянии- полноценная большая ванна. - 2 минуты неспешной прогулки до парка Никольского собора с фонтаном и фантастическим ландшафтом. Прямо у дома набережная реки Мойки, подсвечивающаяся ночными огнями и туристическими кораблями, гулять свежо и приятно. - Озеленённый благоустроенный район, парковые зоны с площадками для выгула питомцев. Банки, салоны красоты, продовольственные магазины. Остановки



наземного транспорта. В 10 минутах прогулки культурно-развлекательное пространство Новая Голландия. - Закрытый двор дома для парковки автомобилей собственников. Закрепленное парковочное место, что является большим бонусом. В Адмиралтейском районе почти невозможно найти парковку, прилегающую к старому фонду. - Один из самых популярных районов для аренды. Обширное пространство для воплощения ваших идей при покупке: инвестиция для долгосрочной или посуточной аренды, или же практичное вложение для семейного гнезда. Почему это **ВЫГОДНАЯ ИНВЕСТИЦИЯ**: — Бесперебойный спрос на аренду: Окрестности этой исторической точки — магнит для туристов, экспатов и студентов. Высокая загрузка студии гарантирована в любое время года. — Потенциал доходности до 13% годовых: Благодаря статусной локации и формату студии можно рассчитывать на премиальную ставку аренды. — Актив, который дорожает: Недвижимость в сердце исторического центра показывает стабильный рост в цене, опережая инфляцию. - Приглашаем на просмотр! Все документы готовы к сделке







Move.ru - вся недвижимость России