

Создано: 09.10.2025 в 21:58

Обновлено: 08.11.2025 в 12:13

<https://spb.move.ru/objects/9285591614>

Собственник

79119981102

**Санкт-Петербург, улица Решетникова,
17к3**

1 890 000 ₽

Санкт-Петербург, улица Решетникова, 17к3

Округ

[СПБ, Московский район](#)

Улица

[улица Решетникова](#)

Комната в квартире

Жилая площадь

13 м²

Площадь кухни

20 м²

Общая площадь

40 м²

Этаж

4/5

Детали объекта

Тип сделки

Продам

Раздел

[Комнаты](#)

Тип санузла

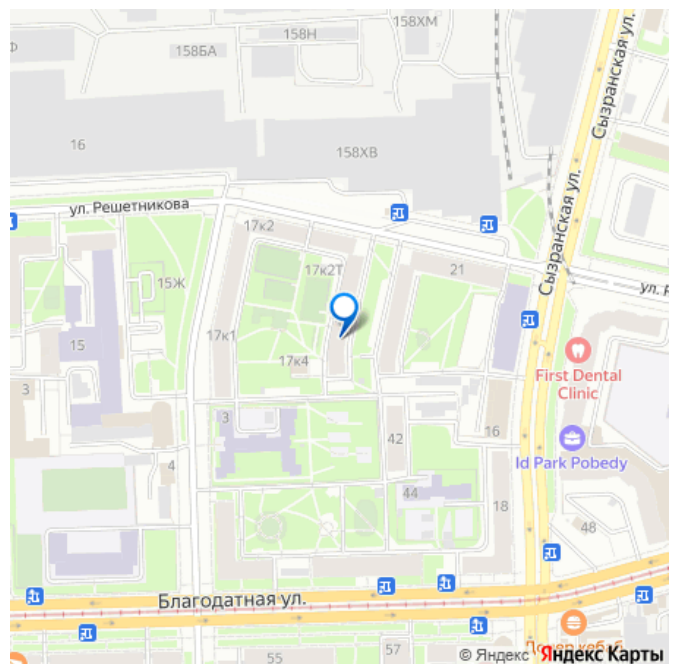
раздельный

Вид из окна

во двор

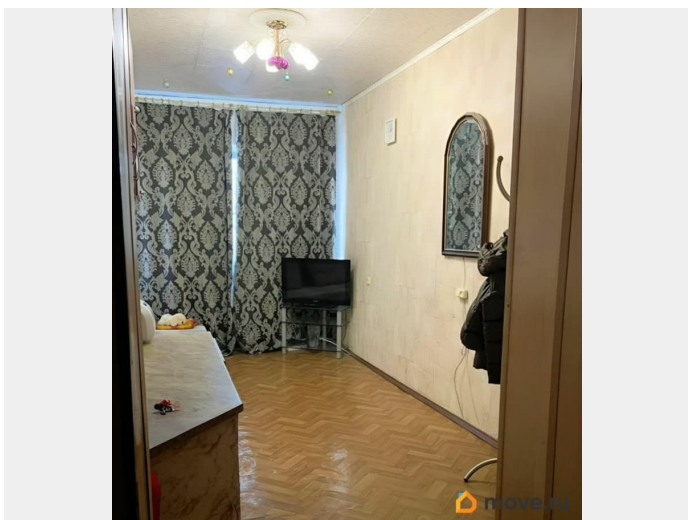
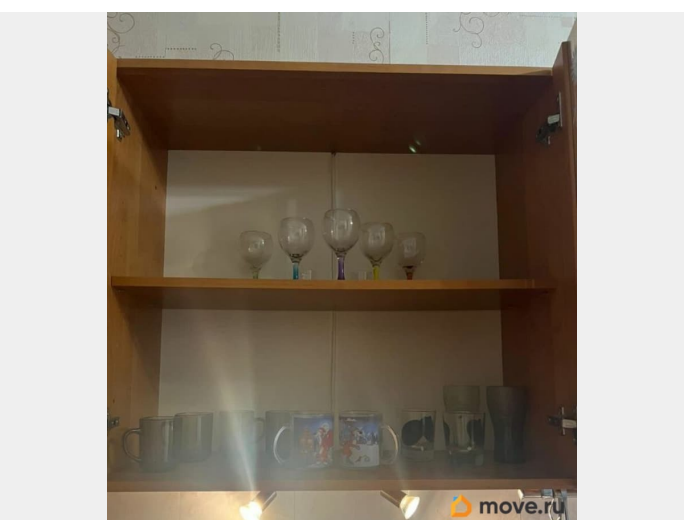
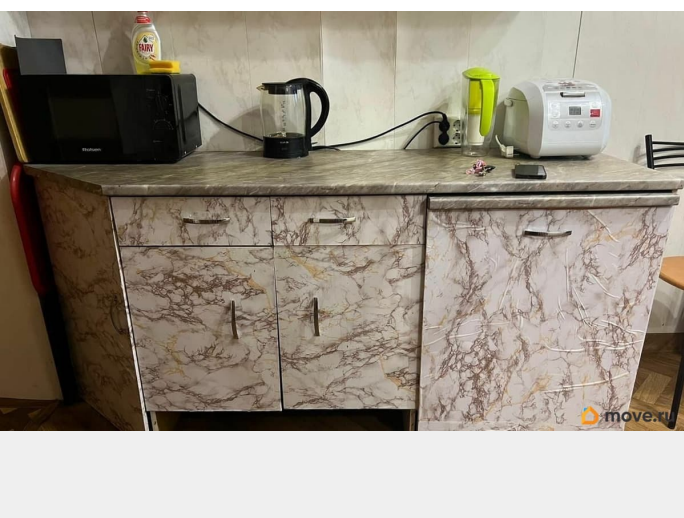
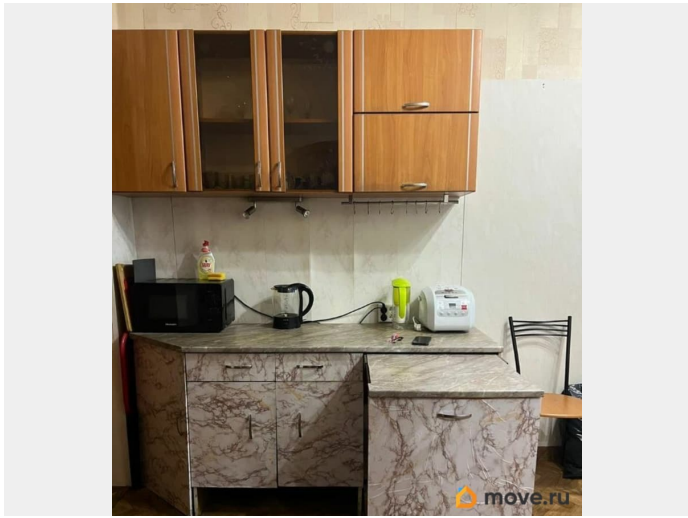
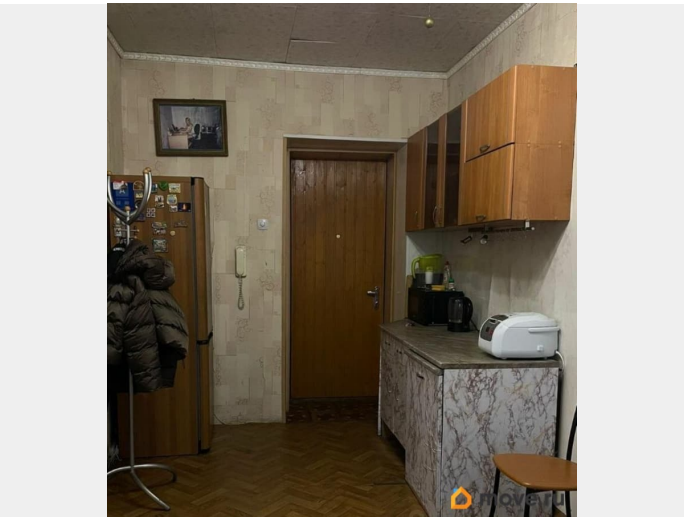
Ремонт

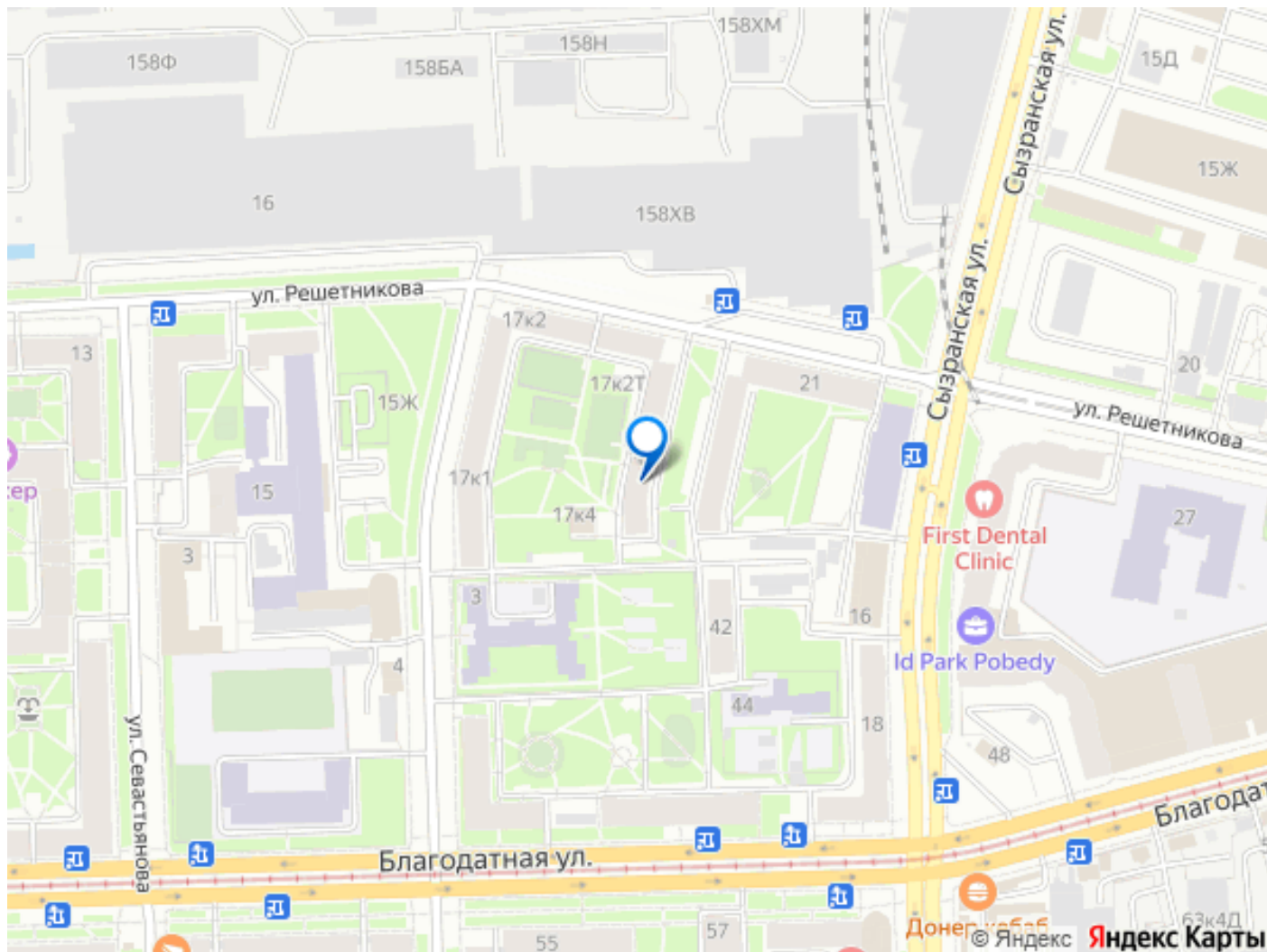
для заметок



Описание

СРОЧНАЯ ПРОДАЖА комнаты в многоквартирном доме (общежитие) в престижном Московском районе! Идеальный вариант для жизни, учебы или инвестиций. Готова к заселению сразу после покупки - не нужно тратить на мебель и технику! Срочно продается уютная готовая комната-студия 13 кв2 в Московском районе. Вся инфраструктура рядом! Площадь: 13 кв.м. - все продумано до мелочей. • Полная автономия: Собственный санузел с душевой кабиной и кухонная зона с плитой и холодильником прямо в комнате. Всё для комфортной жизни. Мебель и техника: Входят в стоимость - удобный диван, кухонный гарнитур, холодильник, плита. • Отличная локация: Московский район, в шаговой доступности от парков, включая Парк Победы. • Отличная транспортная доступность: 2 станции метро в пешей доступности! Удобная развязка для автомобилистов. До центра города всего 15 минут на транспорте. Развитая инфраструктура: Вокруг всё, что нужно для жизни: магазины, аптеки, 5 школ, 10 детских садов, 4 торговых центра. Рядом СКА «Арена» для прогулок. Окружение: Живете в зеленом районе с богатой историей, но в 15 минутах от шумного центра. Условия продажи: • Цена: Указана в объявлении. • Срочность: Продаем срочно! • Торг: Возможен разумный торг, но исключительно при личной встрече и осмотре. • Звоните прямо сейчас, чтобы записаться на просмотр! Убедитесь сами в преимуществах этого предложения.





Move.ru - вся недвижимость России