

Создано: 12.02.2025 в 22:28

Обновлено: 26.01.2026 в 13:26

<https://spb.move.ru/objects/9288363560>

Агент

79111915993

**Санкт-Петербург, Каменноостровский
проспект, 26-28**

5 290 000 ₽

Санкт-Петербург, Каменноостровский проспект, 26-28

Округ

[СПБ, Петроградский район](#)

Улица

[проспект Каменноостровский](#)

Комната в квартире

Жилая площадь

34.1 м²

Площадь кухни

25.6 м²

Общая площадь

431.5 м²

Этаж

5/5

Детали объекта

Тип сделки

Продам

Раздел

[Комнаты](#)

Тип санузла

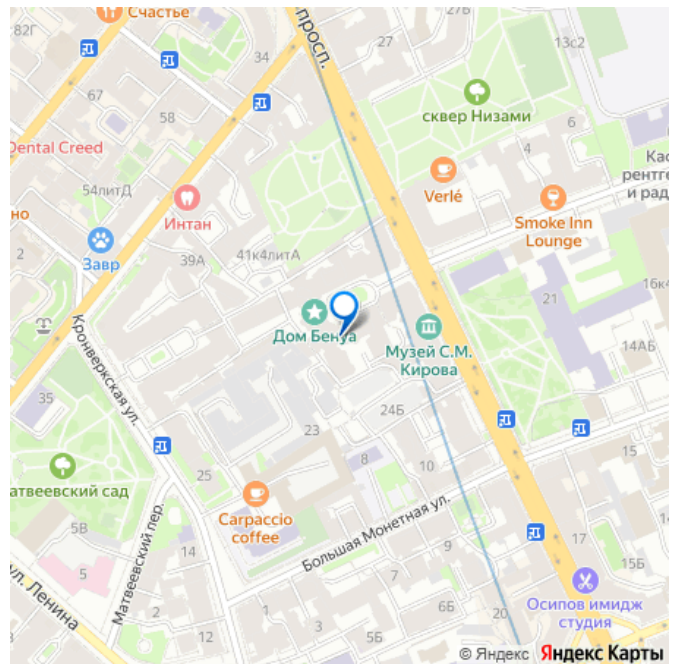
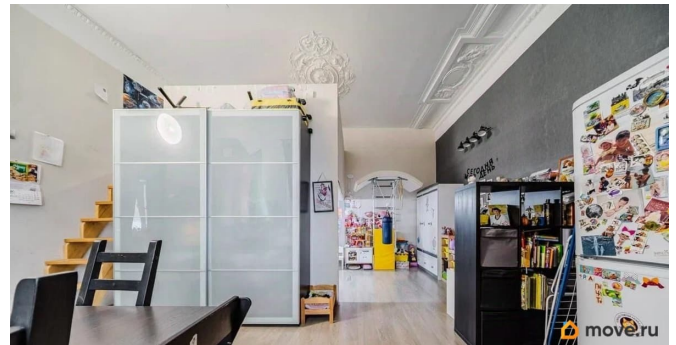
два

Вид из окна

во двор

Ремонт

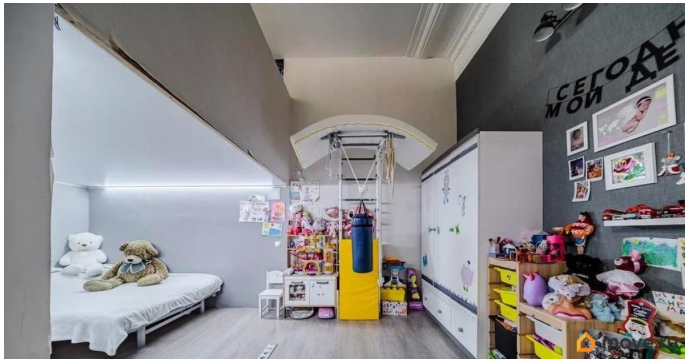
для заметок

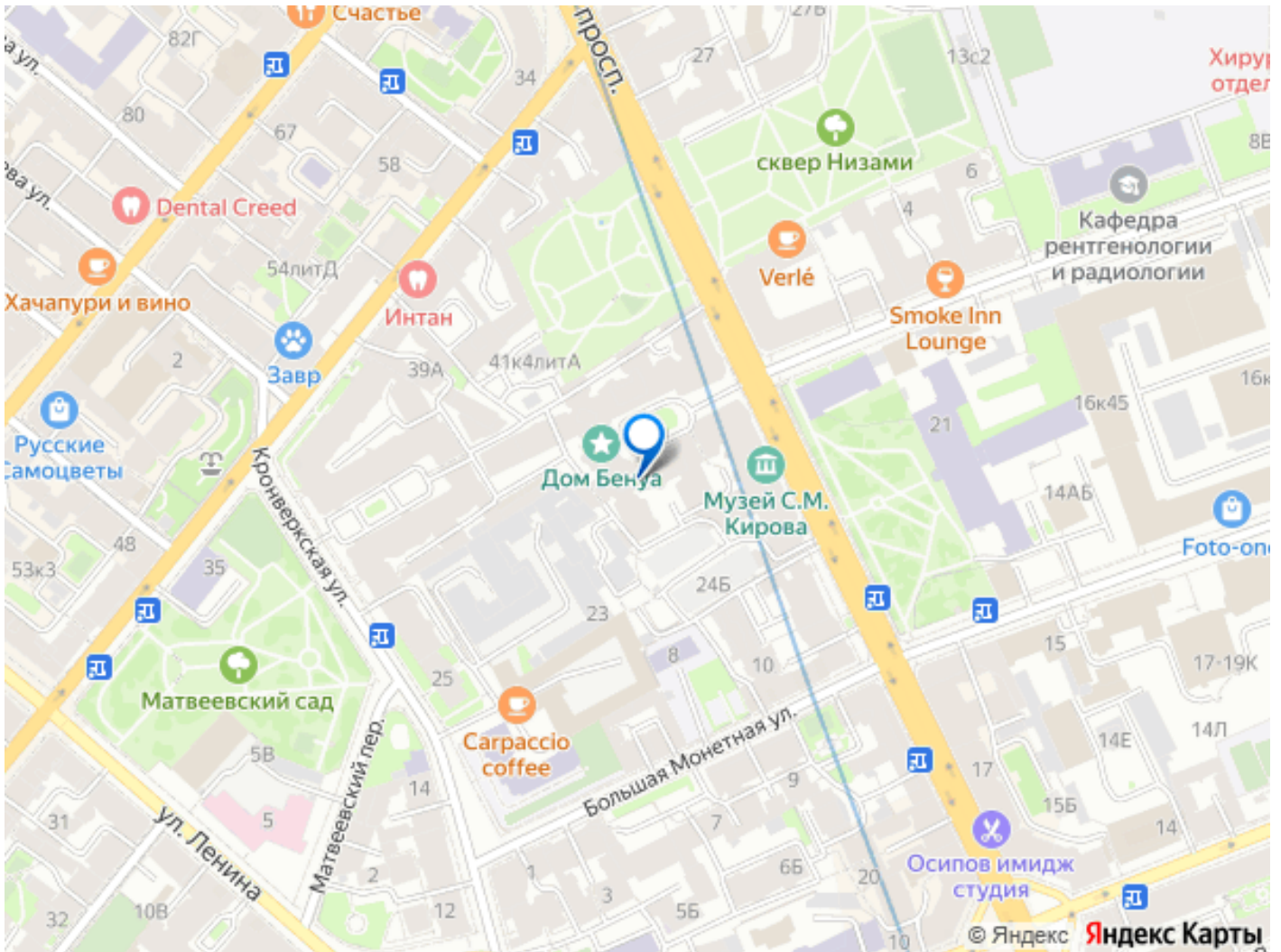
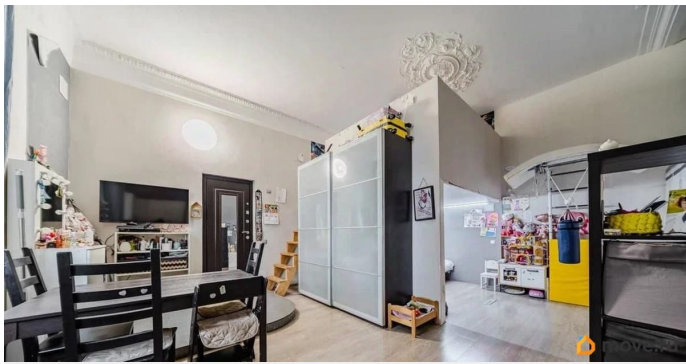


Описание

В продаже уютная комната 34 кв.м. с ремонтом в самом сердце Петроградского района! Характеристики: - Ремонт делался для себя: новая мебель, техника, установлен полноценный второй ярус с зоной отдыха, кухонный гарнитур (без мокрой точки) - Общая площадь 34 кв.м. - Потолки 3.5 м - Подходит для проживания целой семьи - Комната располагается прямо напротив санузла - 5/5 этаж (со стороны черной лестницы также есть лифт) - Прекрасный вид из окна во двор, где планово будет полностью благоустроена внутренняя территория (уже отреконструировано здание напротив) - Квартира общей площадью 430 кв.м. - 2 санузла в квартире О доме: - Доходный дом Бенуа: мягкая пластика фасадов, облицованных светло-серым горшечным камнем, специально доставлявшимся для постройки из Швеции, подчеркнута изящными декоративными деталями, невысокими колоннадами и скульптурой - Въезд в открытый парадный двор-курдонёр оформлен двурядной дорической колоннадой из красного гангутского гранита - В доме есть современный лифт, консьерж, парадная чистая Документы: - 1 собственник - Материнский капитал не использовался - Будут нотариальные отказы - Полная стоимость в договоре (налоговый период пройден) - Долгов нет 7 минут пешком до станции метро Петроградская, 11 минут пешком до станции метро Горьковская Возможен торг Инфраструктура: В пешей доступности зоопарк, планетарий,

Петропавловская крепость, большое количество известных вузов: Первый Мед, ИТМО, ЛЭТИ, Герцена, ВШЭ, большое количество магазинов, салонов красоты и кафе, до главной магистрали Петроградского района Большого проспекта - 11 минут пешком. Рядом находятся тихие парки и скверы Пишите или звоните, чтобы записаться на просмотр





Move.ru - вся недвижимость России