

Создано: 13.04.2025 в 23:25

Обновлено: 21.11.2025 в 14:39

**Санкт-Петербург, 4-я Васильевского
острова линия, 5**

2 500 000 ₽

Санкт-Петербург, 4-я Васильевского острова линия, 5

Округ

[СПБ, Василеостровский район](#)

Комната в квартире

Жилая площадь

16 м²

Площадь кухни

24.9 м²

Общая площадь

470.4 м²

Этаж

3/4

Детали объекта

Тип сделки

Продам

Раздел

[Комнаты](#)

Тип санузла

раздельный

Вид из окна

на улицу

Ремонт

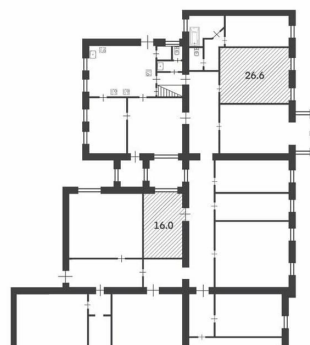
косметический

<https://spb.move.ru/objects/9285909162>

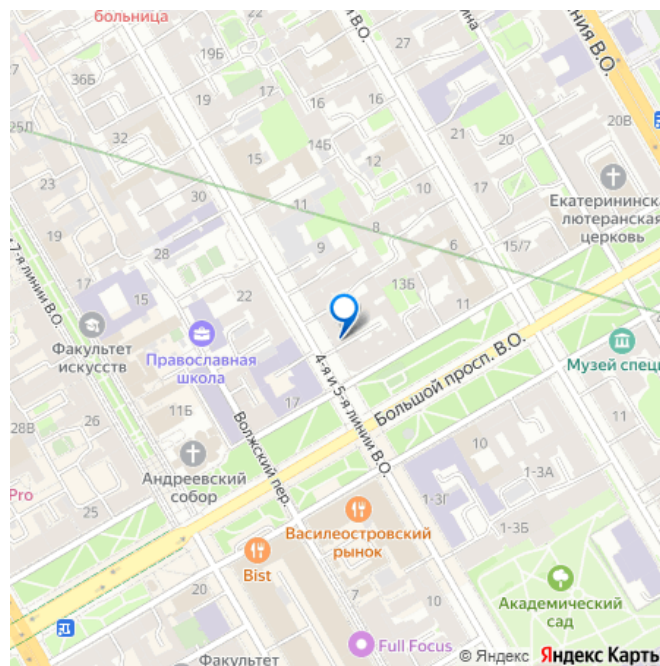
Елена Краснова, Частный маклер

79678447765

для заметок



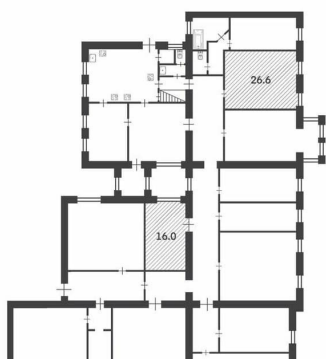
 move.ru



Описание

Продается изолированная комната 16м² в 11-комнатной коммунальной квартире на углу Большого проспекта и 4-й линии В.О. Двор духов. Можно приобрести для себя или для сдачи в аренду (сейчас в комнате живут аккуратные, платежеспособные арендаторы). Благодаря высоте потолков 4,6 м, можно сделать второй ярус и добавить комнате возможностей. Квартира перспективная в плане расселения. Место - топ! В шаговой доступности 2 станции метро - Василеостровская и Спортивная. Все объекты инфраструктуры под рукой. Напротив Андреевский рынок - популярный фудкорт, на соседних линиях Андреевский бульвар. Рядом д/ сады, школы, гимназии, Православная школа, Женская гимназия Шаффе, СПб губернаторский физико-математический лицей 30. Студенческая локация - колледжи - Академия управления городской средой, градостроительства и печати, Колледж телекоммуникаций, факультеты СПбГУ (факультет искусств, Высшая школа менеджмента, Высшая школа журналистики и массовых коммуникаций, филологический, психологии, физический и др.), Академия художеств, факультет РГПУ им. Герцена, факультеты ИТМО, РАНХиГС. Андреевский собор, Трехсвятская церковь, Лютеранская церковь святой Екатерины. Напротив, по направлению к Неве Румянцевский сад, Академический сад, Ботанический сад СПбГУ, Дворец императора Петра II, Здание Двенадцати коллегий, Дворец Меншикова, Кунсткамера, Зоологический музей, Академия наук. Васильевский остров дышит историей. Условия продажи: - прямая продажа - 1 взрослый собственник - полная стоимость в

договоре Показы по договоренности.
Звоните, расскажу подробнее.



move.ru



move.ru



move.ru



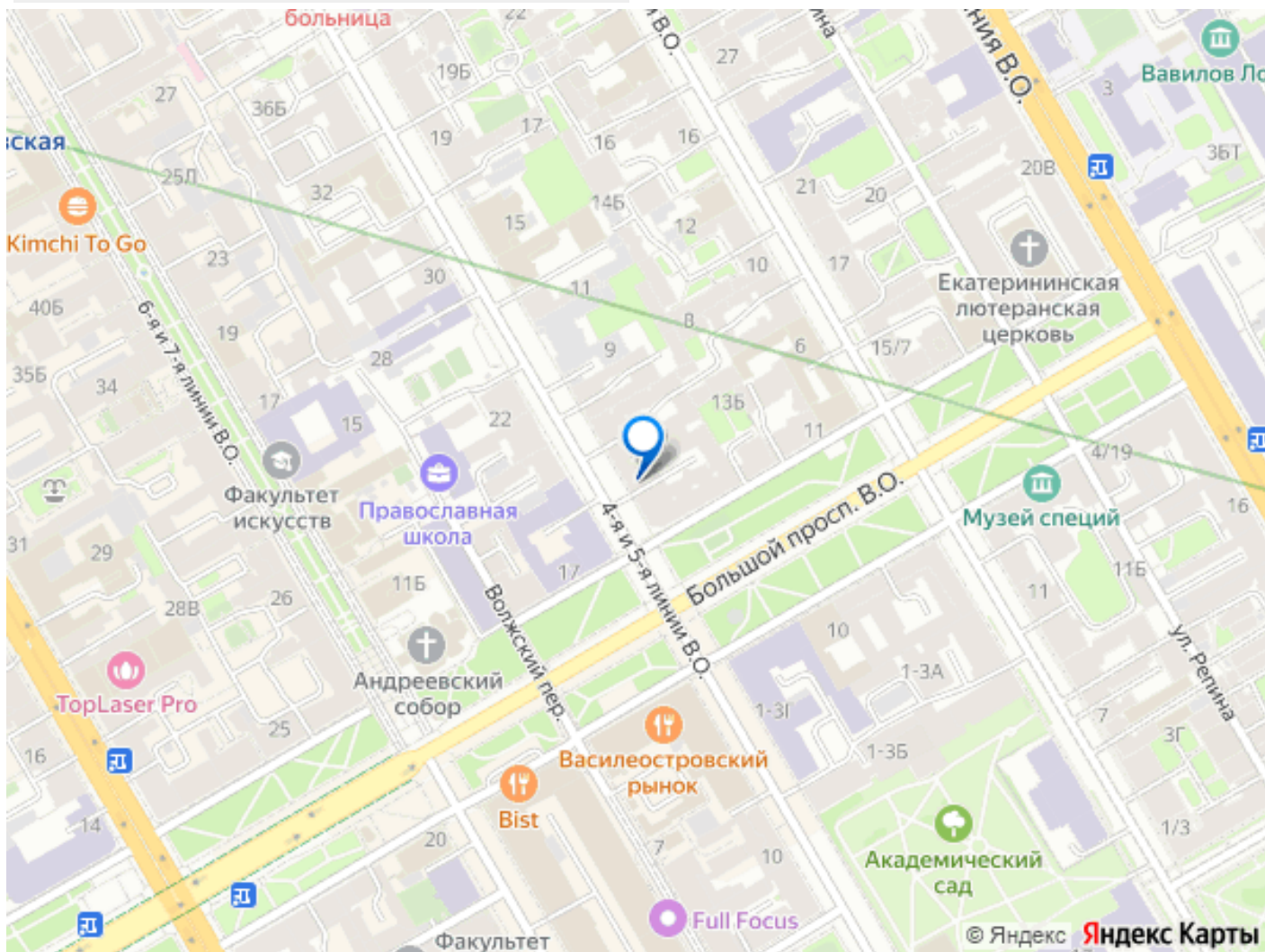
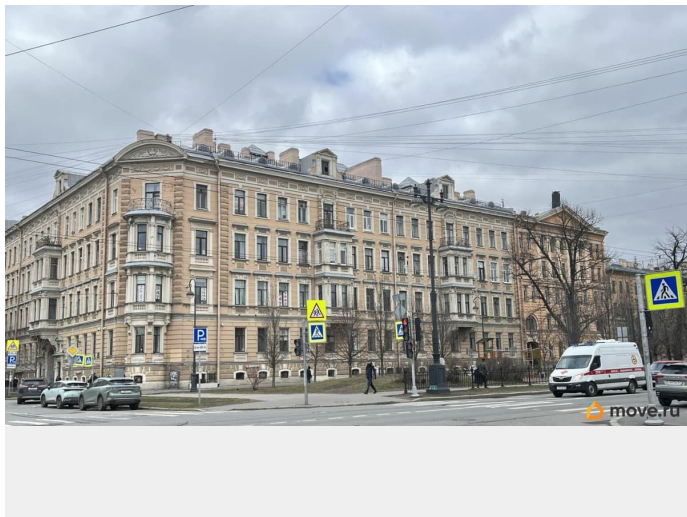
move.ru



move.ru



move.ru



Move.ru - вся недвижимость России