

🕒 Создано: 14.06.2025 в 12:27

🔄 Обновлено: 09.04.2026 в 16:10

Наталья Гаврилюк, Будь первым

79818762177

Санкт-Петербург, 3-я Васильевского острова линия, 20

4 300 000 ₽

Санкт-Петербург, 3-я Васильевского острова линия, 20

Округ

[СПБ, Василеостровский район](#)

Комната в квартире

Жилая площадь

18.9 м²

Площадь кухни

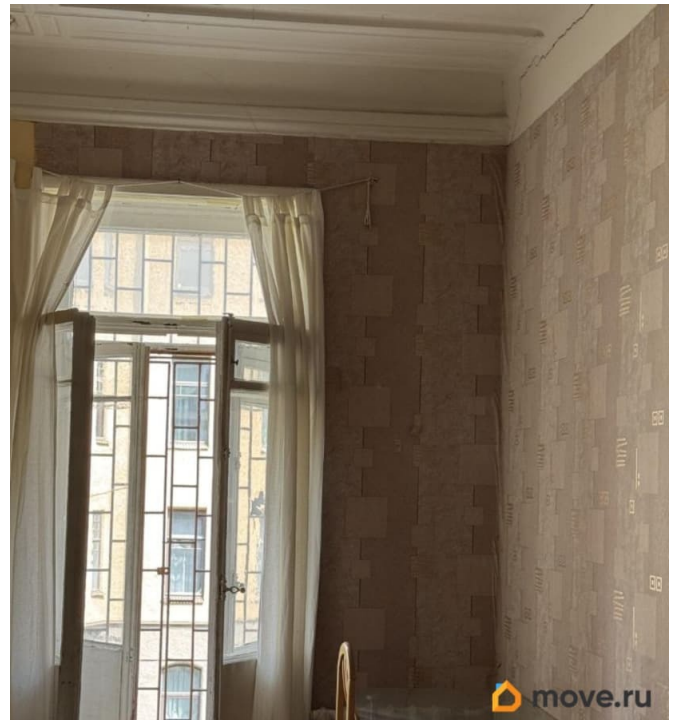
25 м²

Общая площадь

482.1 м²

Этаж

3/6



Детали объекта

Тип сделки

Продам

Раздел

[Комнаты](#)

Тип санузла

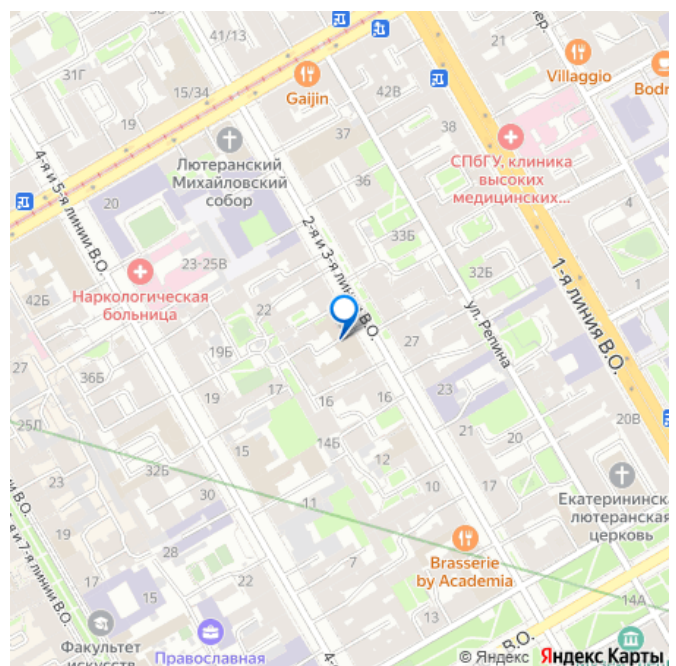
два

Вид из окна

на улицу

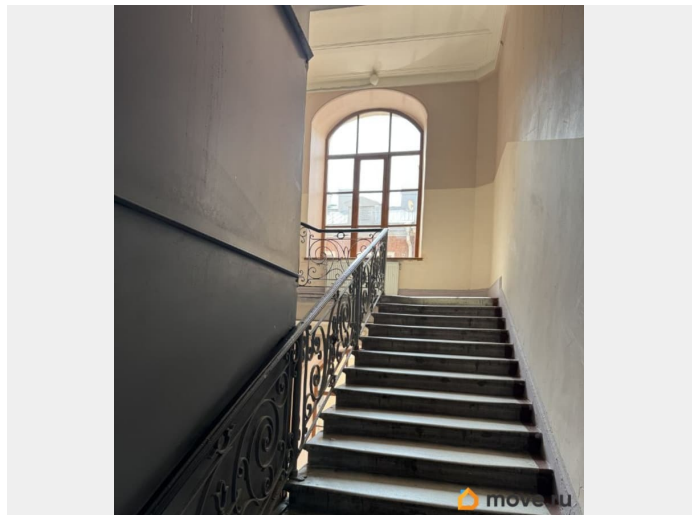
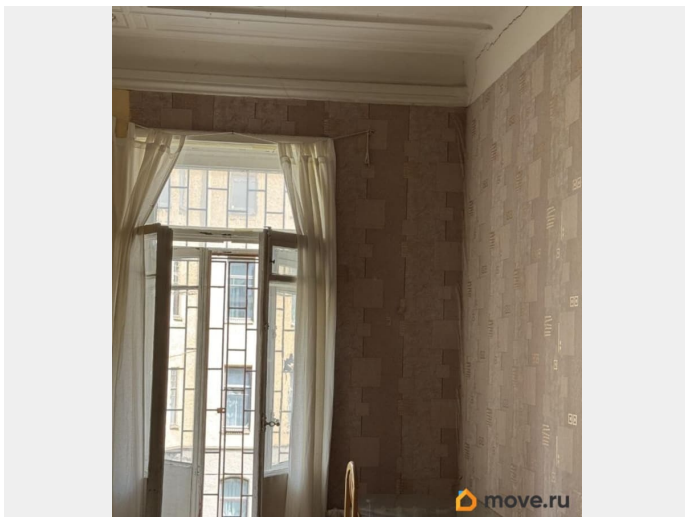
Ремонт

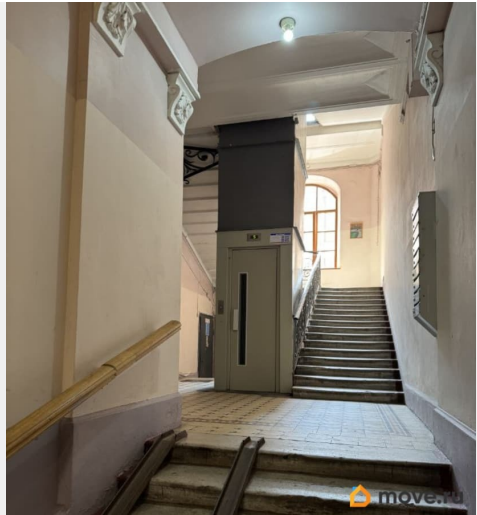
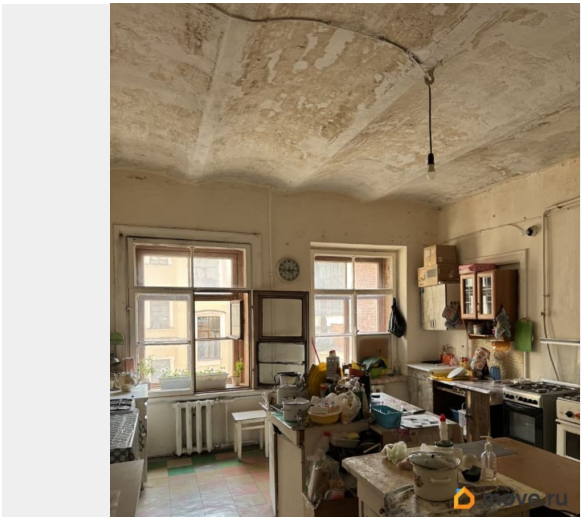
без ремонта

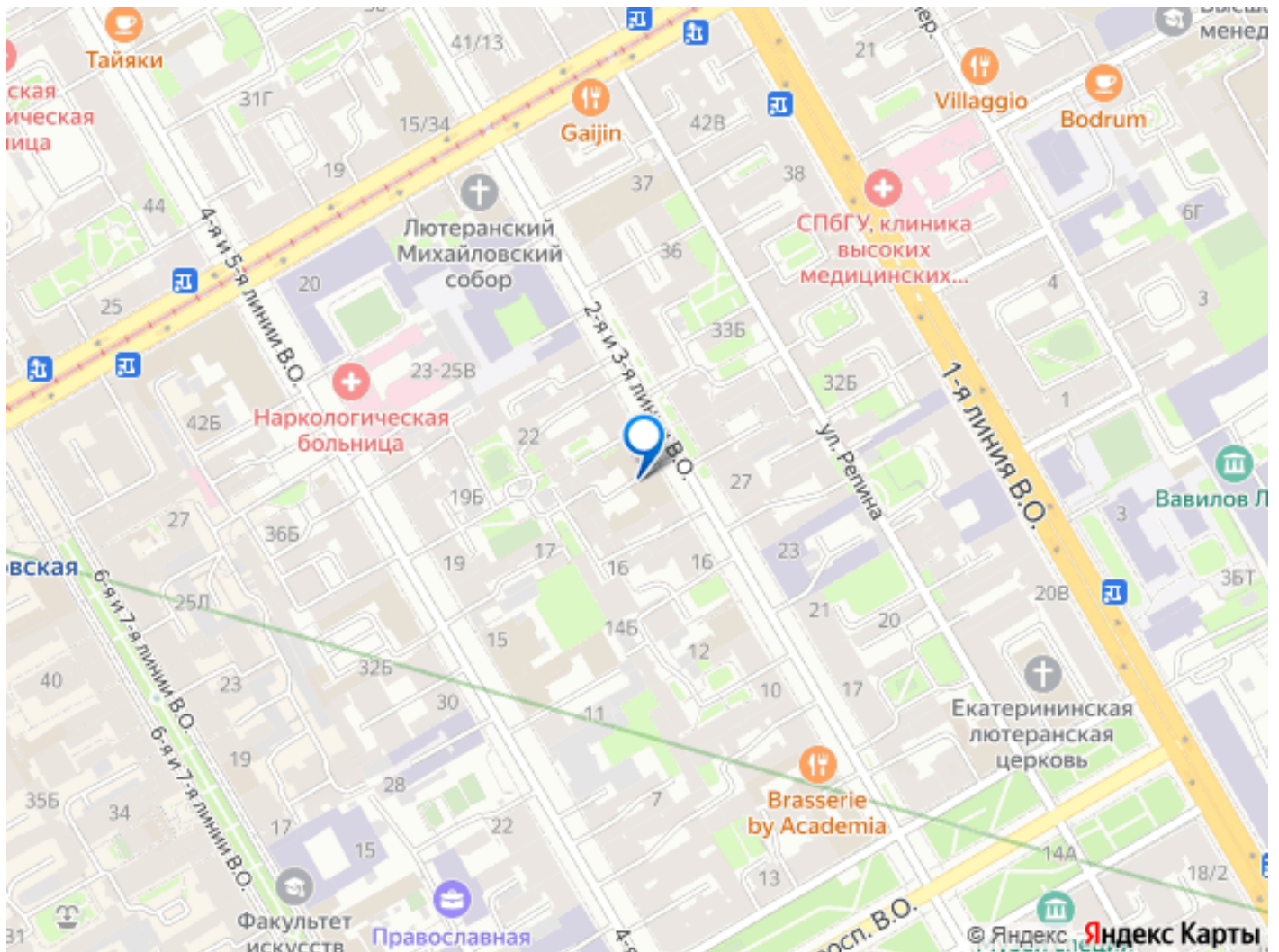


Описание

Предлагается к продаже комната в коммунальной квартире общей площадью 482 м, всего комнат в квартире 14, площадь подаваемой комнаты 18,9 м собственный коридор, квартира 2-х сторонняя, имеет 2 входа, расположена над банком Санкт-Петербург и под квартирой где расположен музей Бюна, высота потолка 3,50 м, окно комнаты выходит на 3 линию, известный дом построен в 1899 году, по собственному проекту Бюна, перекрытия смешанные, в доме ТСЖ, красивая парадная с большими окнами стеклопакеты, лифт Отис, в шаговой доступности 2 станции метро м.Спортивная и .Василеостровская, университетская набережная 5 мин. медленным шагом. Васильевский остров привлекает не только туристов, но и студентов.в квартире продаются еще 2 комнаты 23,4 - 4.900 т.р.и 18,7м. + собст. прихожая 3 м.-4.500 т.р.







Move.ru - вся недвижимость России