

🕒 Создано: 03.09.2025 в 11:37

Обновлено: 21.01.2026 в 15:34

<https://spb.move.ru/objects/9284622974>

Собственник

79111838668

**Санкт-Петербург, Большая Пороховская
улица, 31**

2 300 000 ₽

Санкт-Петербург, Большая Пороховская улица, 31

Округ

[СПБ, Красногвардейский район](#)

Улица

[улица Большая Пороховская](#)

Комната в квартире

Жилая площадь

17.2 м²

Площадь кухни

10 м²

Общая площадь

540.2 м²

Этаж

4/4

Детали объекта

Тип сделки

Продам

Раздел

[Комнаты](#)

Тип санузла

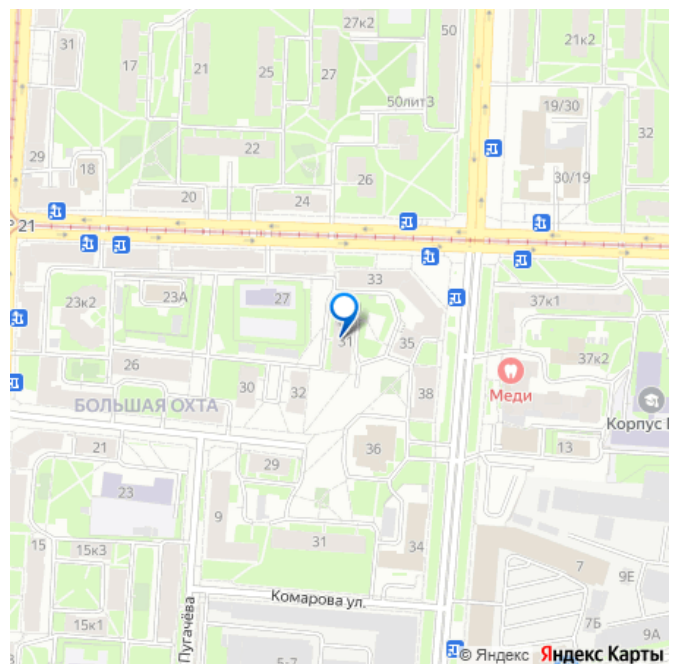
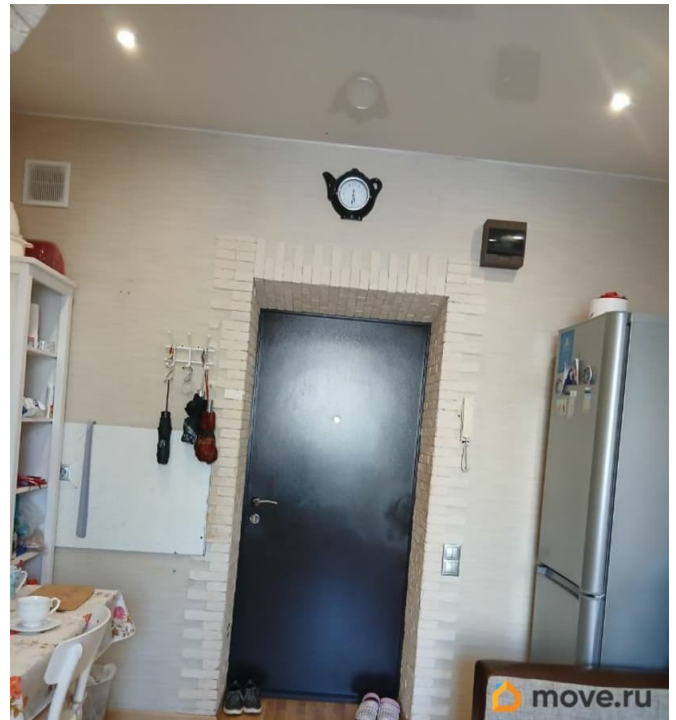
два

Вид из окна

во двор

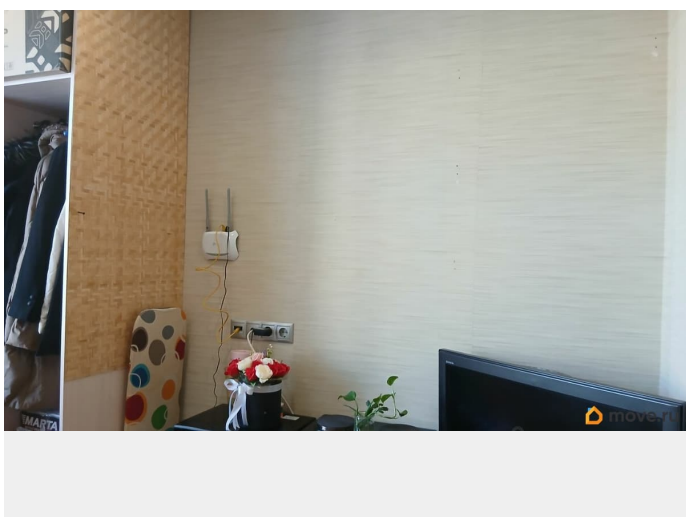
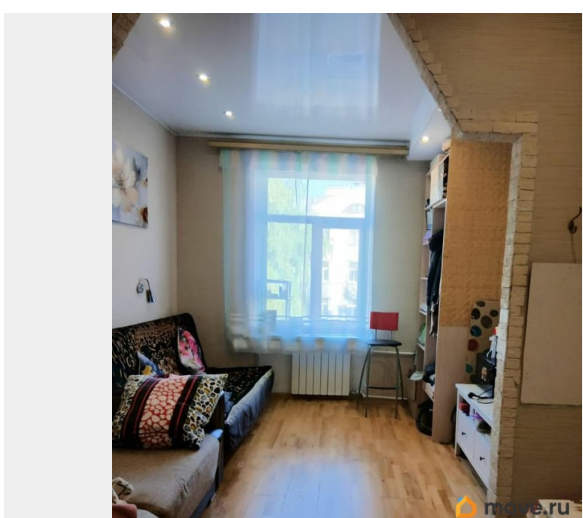
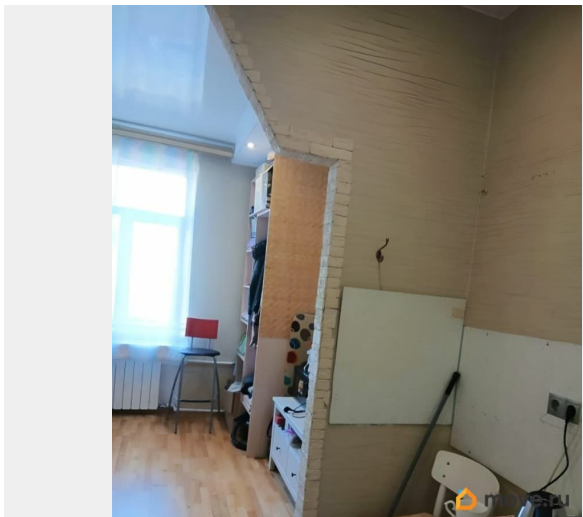
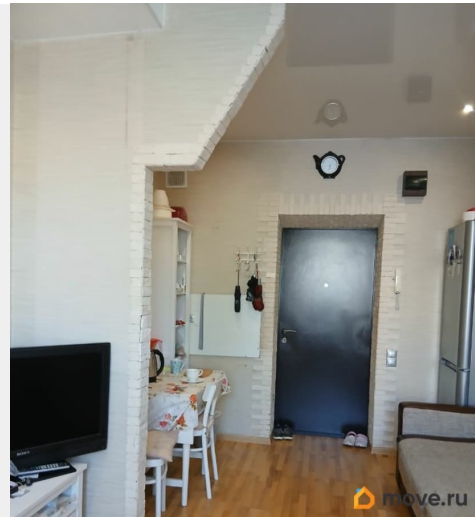
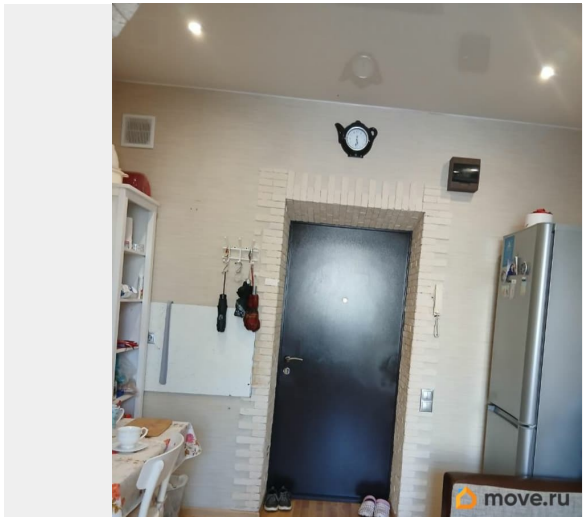
Ремонт

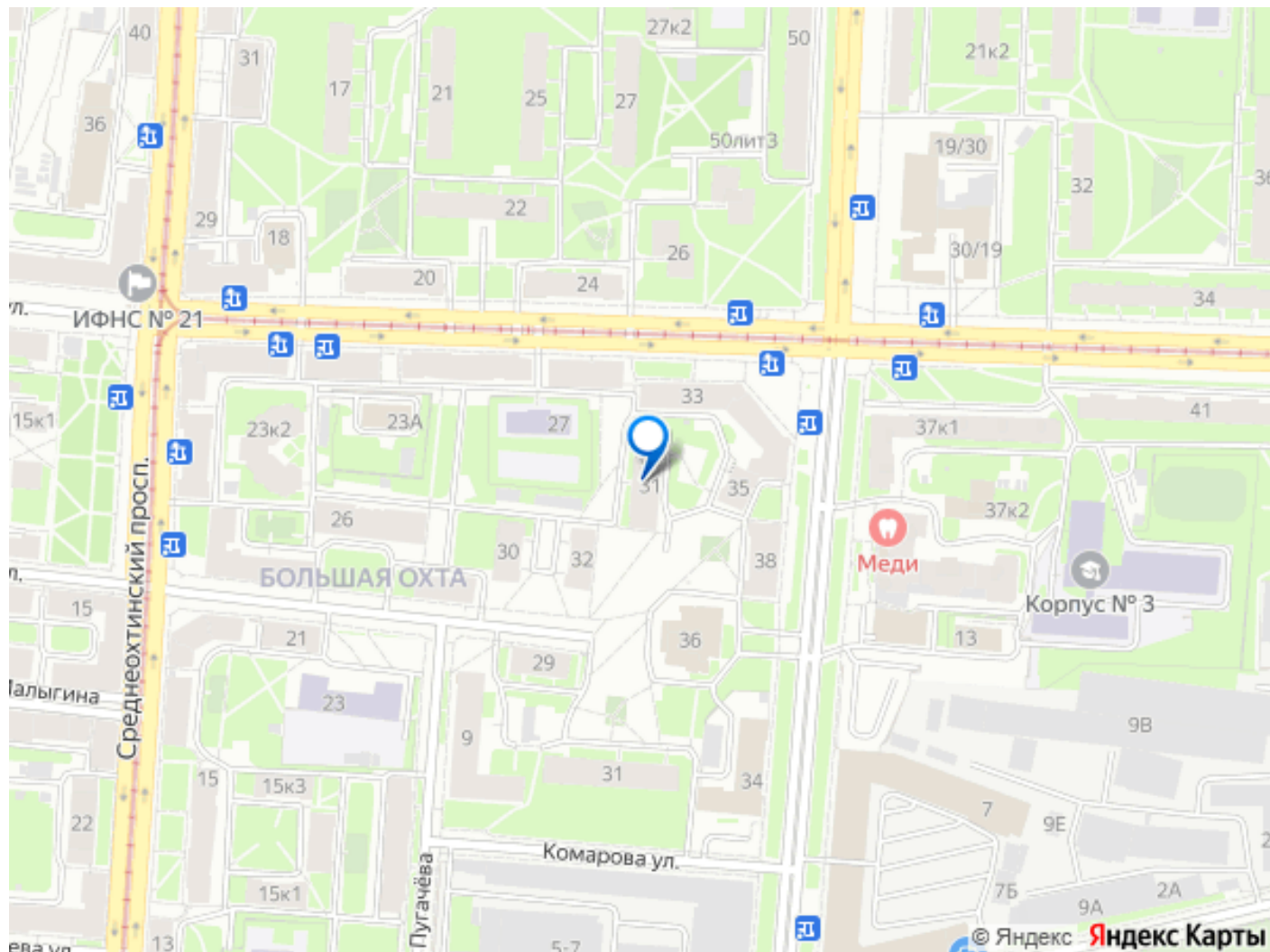
для заметок



Описание

Продаются 2 комнаты Первая 18 кв.м. ,
вторая 17.2. кв.м.ПЕРВЫЕ 9 фотоКАСАЕМО
КОМНАТЫ 17.2, С 12го фото - ВТОРАЯ
КОМНАТА Просторные светлые комнаты.
Находятся на 4м этаже, бывшее общежитие.
Имеется отдельная душевая кабина, комнаты
очень тёплые , кирпичный дом. Очень удобно
расположенный дом, доступный транспорт,
до остановки буквально 2 минуты, до метро
минут 25-30 пешком (на транспорте
соответственно намного быстрее). Также в
пешой доступности имеются разные
продуктовые магазины (такие как пятёрочка,
семишагоф,магнит и т.д). Неподалёку
находится очень красивая набережная с
видом на Смольный собор, до неё минут 15
пешим ходом. Находится это всё в
Красногвардейском районе - довольно
населённый. В пешой доступности находятся
несколько школ, дет. садов, и поликлиник (
поликлиника 17 - 7 минут). В шаговой
доступности находится Никольская церковь и
Большеохтинское кладбище, на котором
были похоронены такие знаменитые
личности, как Павел Шувалов и Александр
Булатов. В округе есть несколько скверов,
парки, сад Нева, пискаревский парк и
Торговый и развлекательный центр Охта
Молл. ОТКАЗЫ ПОЛУЧЕНЫ ПОЧТОЙ. ВСЕ
ДОКУМЕНТЫ ГОТОВЫ К СДЕЛКЕ, ПИШИТЕ
ЗВОНИТЕ! В объявлении цена одной
комнаты!!! Главное - соседи порядочные и
доброжелательные. на прописке один
человек.





Move.ru - вся недвижимость России