

Создано: 14.11.2025 в 00:55

Обновлено: 29.01.2026 в 00:24

Санкт-Петербург, Гороховая улица, 32

**4 500 000 ₽**

Санкт-Петербург, Гороховая улица, 32

Округ

[СПБ, Центральный район](#)

Улица

[улица Гороховая](#)

## Комната в квартире

Жилая площадь

34.1 м<sup>2</sup>

Площадь кухни

18.6 м<sup>2</sup>

Общая площадь

289.7 м<sup>2</sup>

Этаж

5/6

## Детали объекта

Тип сделки

Продам

Раздел

[Комнаты](#)

Тип санузла

раздельный

Ремонт

без ремонта

## Описание

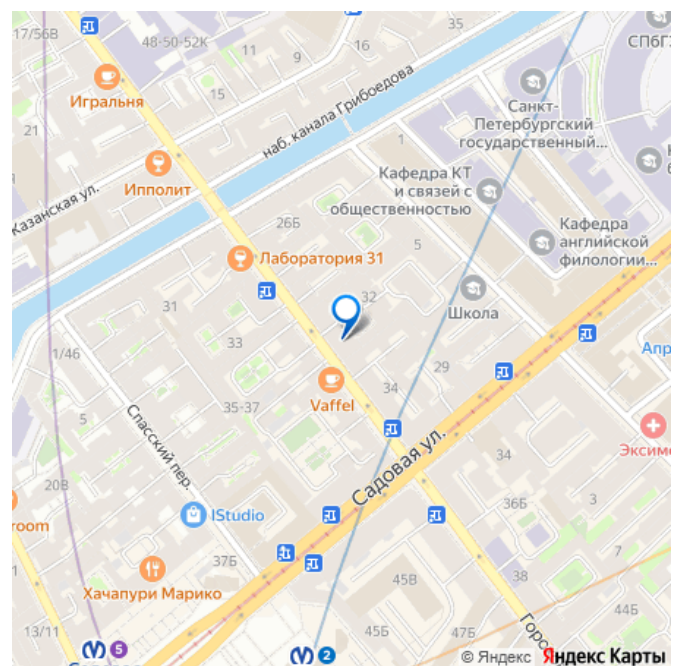
<https://spb.move.ru/objects/9286557720>

Юлия Сычева, Русский Фонд

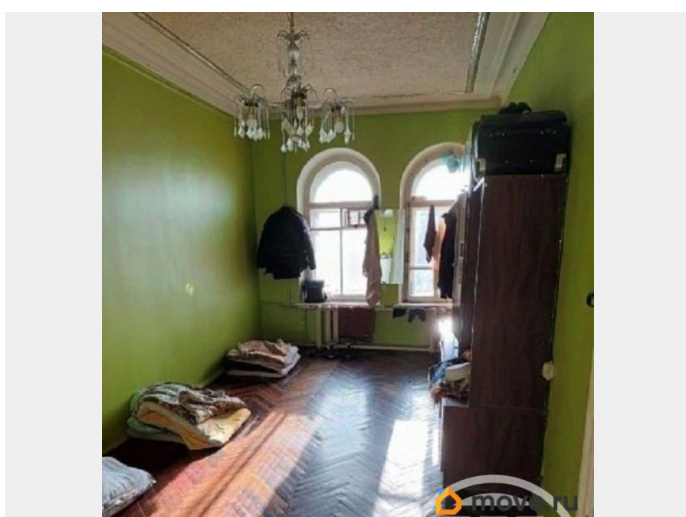
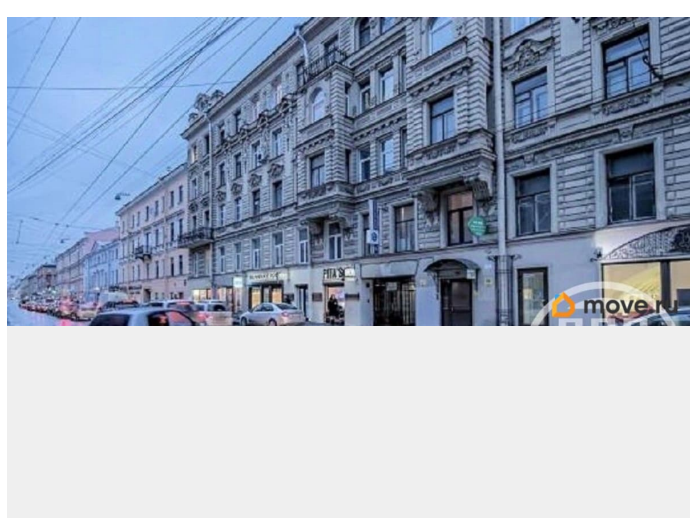
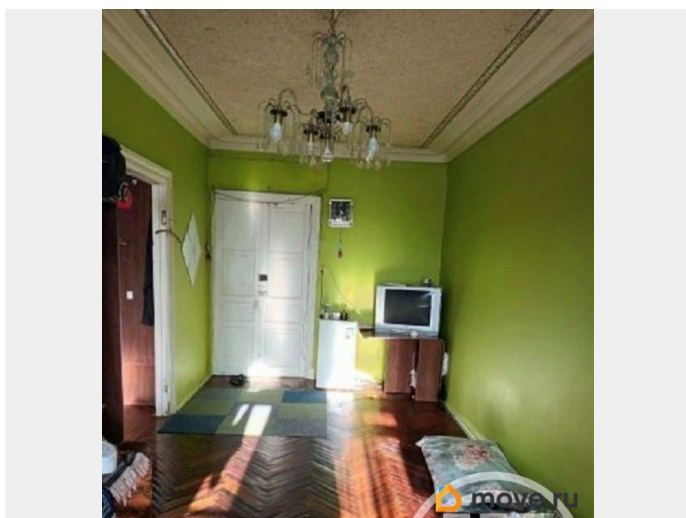
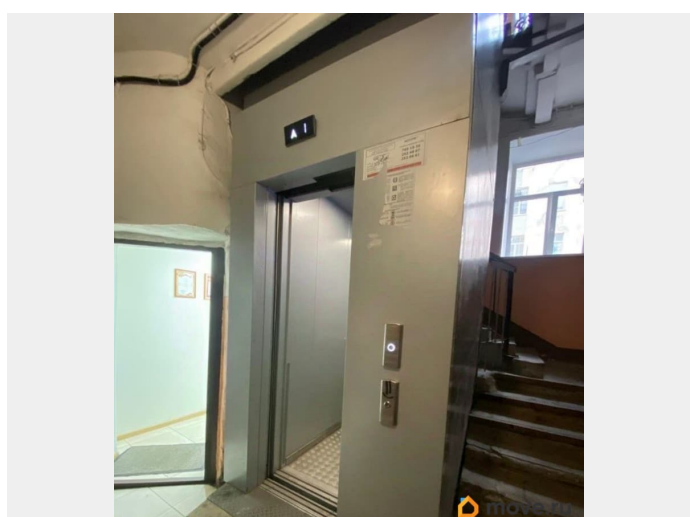
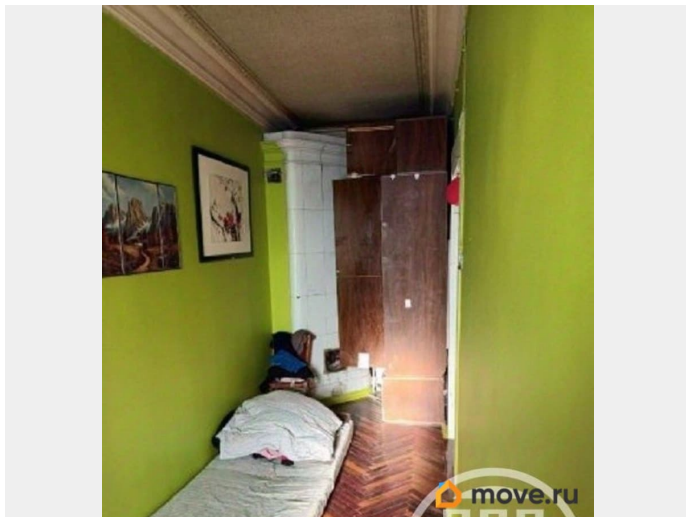
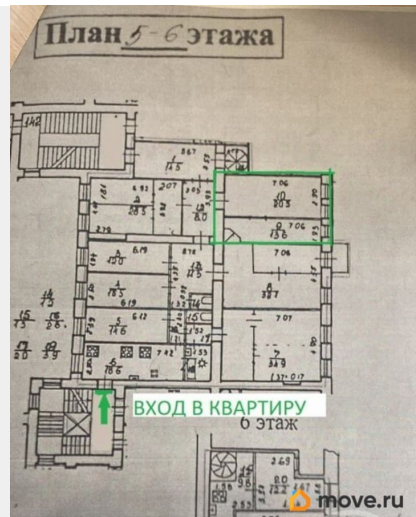
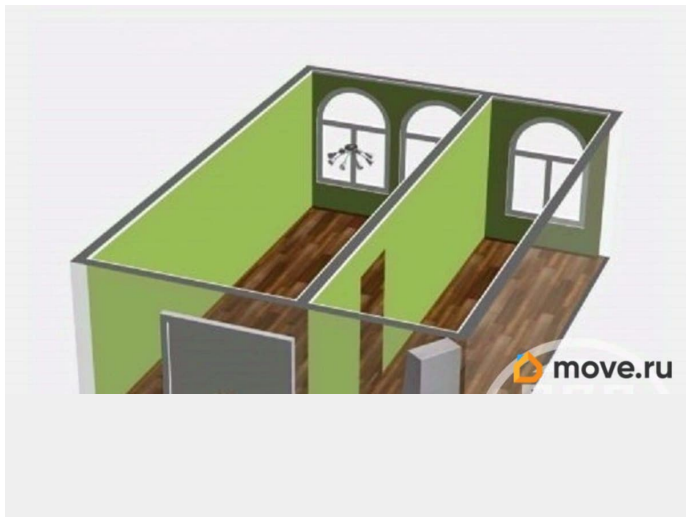
Недвижимости

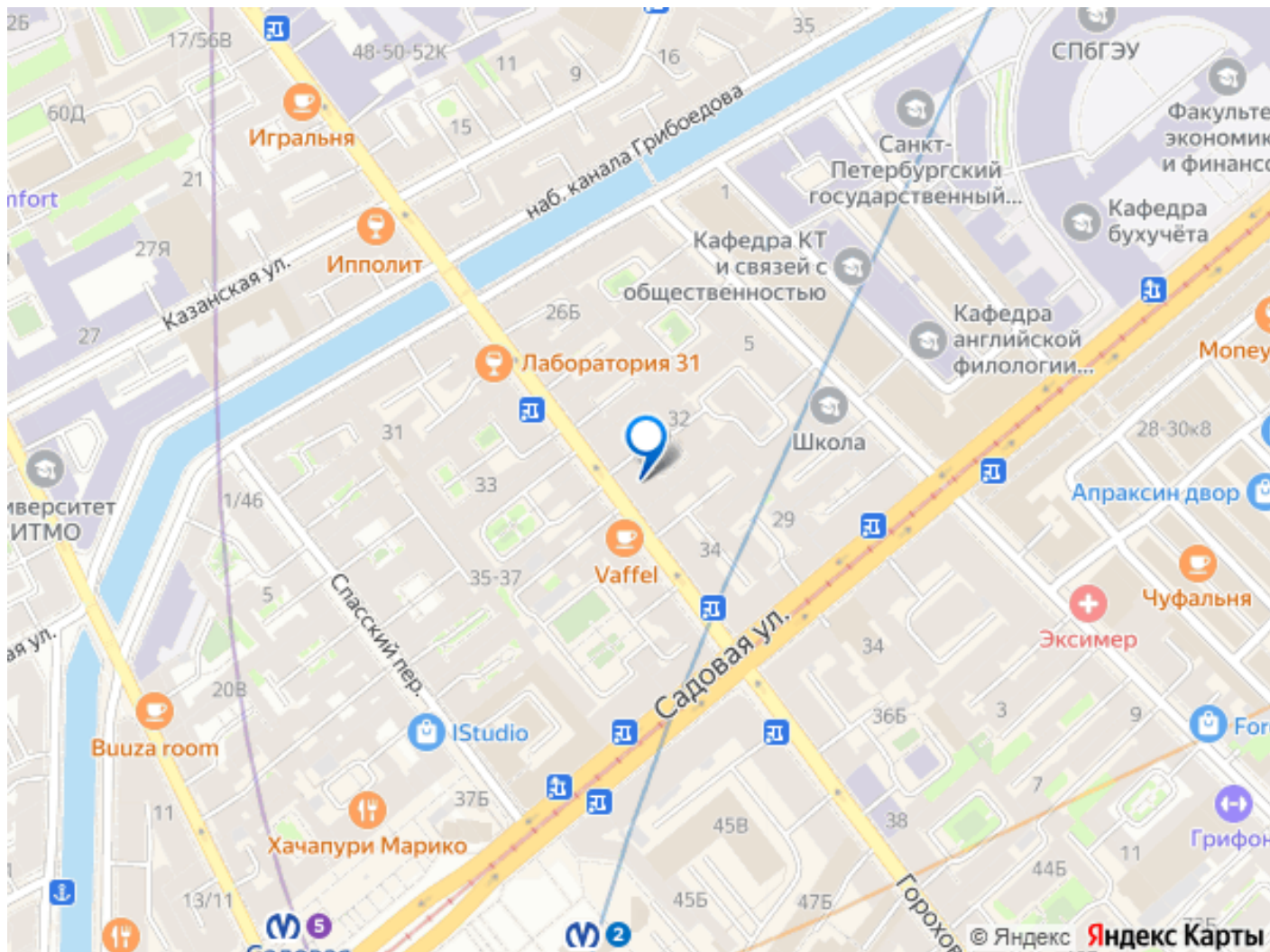
**79811128248**

для заметок



341922 Продаются две смежные комнаты в коммунальной квартире в «Доходном доме П. Д. Яковлева» по адресу Санкт-Петербург, Гороховая, 32. Место историческое и очень удачное: до Сенной площади пешком 5 минут, рядом 3 станции метро (Сенная площадь, Спасская, Садовая), рядом Апраксин двор, Сенной рынок, Юсуповский сад, множество музеев, достопримечательностей, торговых точек. Совсем рядом Невский проспект, Исаакиевский собор, Александринский театр. «Доходный дом П. Д. Яковлева» представляет собой творение архитекторов Гронвальда А. Г., Кенеля В. А. Удачное вложение для инвестиций и просто хорошее место для тех, кто хочет жить в самом сердце Санкт-Петербурга. В комнатах сохранен исторический дух, есть камин. Планировка комнат удобная, можно реализовать множество комфортных для жизни дизайн-проектов. Так же есть возможность проведения воды к комнатам, чтобы можно было поставить душевую/раковину и т.д. Требуется ремонт. На данный момент в комнатах проживают арендаторы. В коммунальной квартире 8 комнат, в основном используются для съема. Жильцы тихие, все по своим комнатам. Вход в парадную со двора, ЕСТЬ ЛИФТ, вход в квартиру через кухню. Второй вход через парадную лестницу в квартиру закрыт. Полная стоимость в ДКП, в собственности более 5 лет.





Move.ru - вся недвижимость России