

🕒 Создано: 22.04.2025 в 20:19

Обновлено: 05.01.2026 в 11:35

**Санкт-Петербург, улица Смолячкова,
14К4**

2 000 000 ₽

Санкт-Петербург, улица Смолячкова, 14К4

Округ

[СПБ, Выборгский район](#)

Улица

[улица Смолячкова](#)

Комната в квартире

Жилая площадь

14.3 м²

Общая площадь

946.4 м²

Этаж

5/5

Детали объекта

Тип сделки

Продам

Раздел

[Комнаты](#)

Ремонт

косметический

Описание

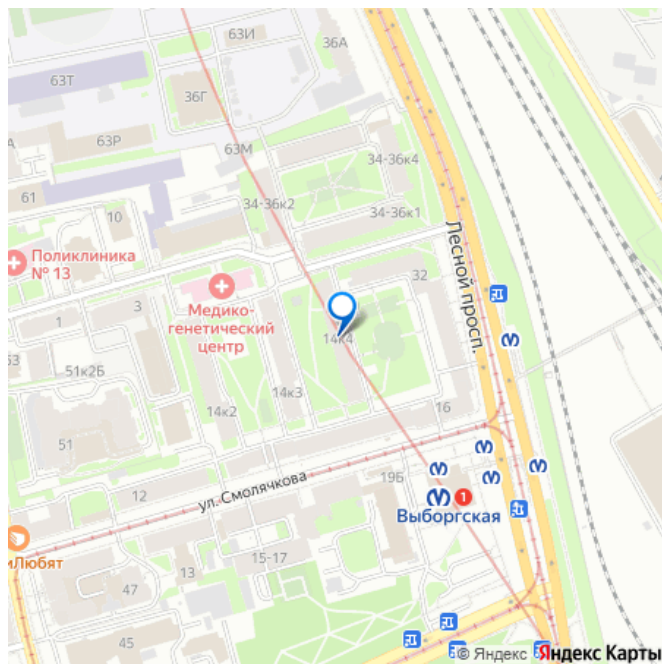
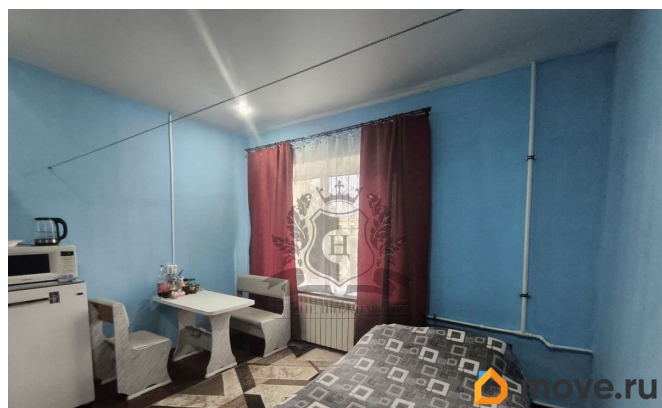
Арт. 101978729 Уютная комната в 3 минутах от метро «Выборгская» — заезжай и живи! Продаётся светлая и тёплая комната площадью 14,3 м² в кирпичном доме в самом

<https://spb.move.ru/objects/9279754215>

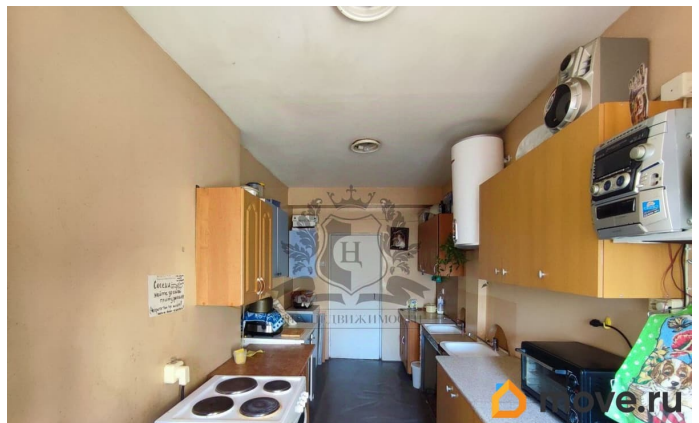
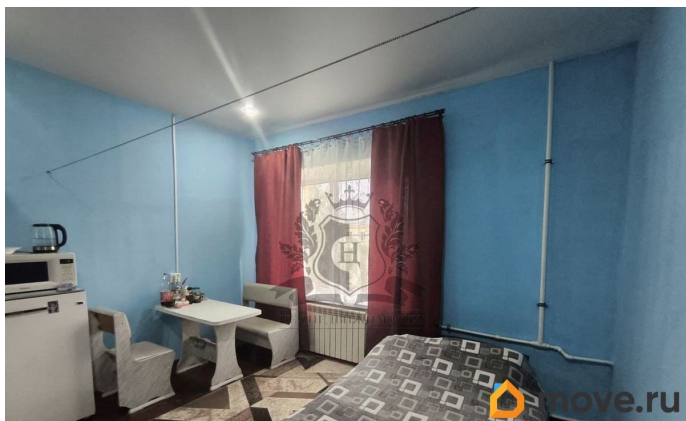
**ЦЕХ НЕДВИЖИМОСТИ, ЦЕХ
НЕДВИЖИМОСТИ**

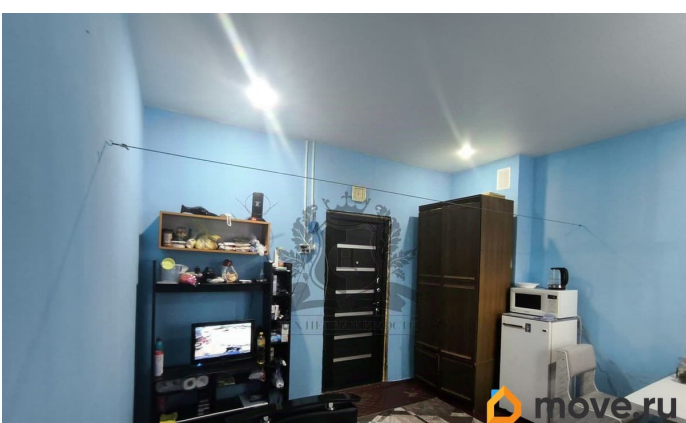
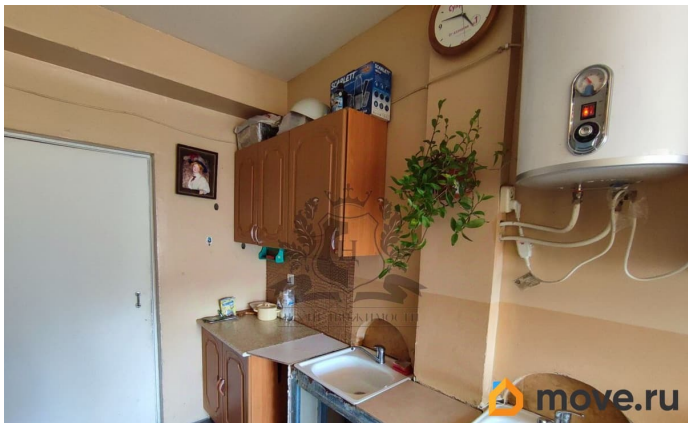
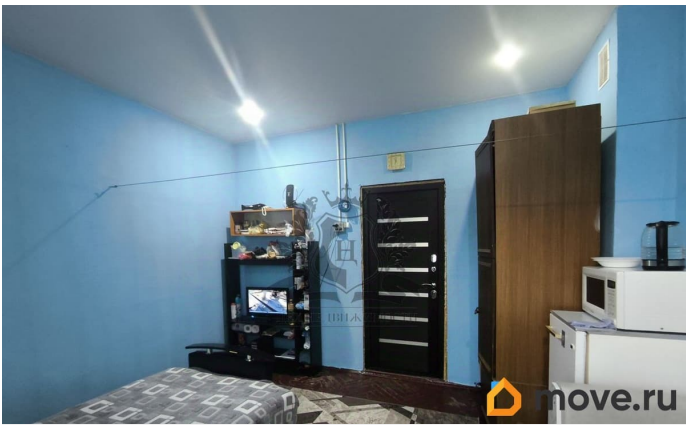
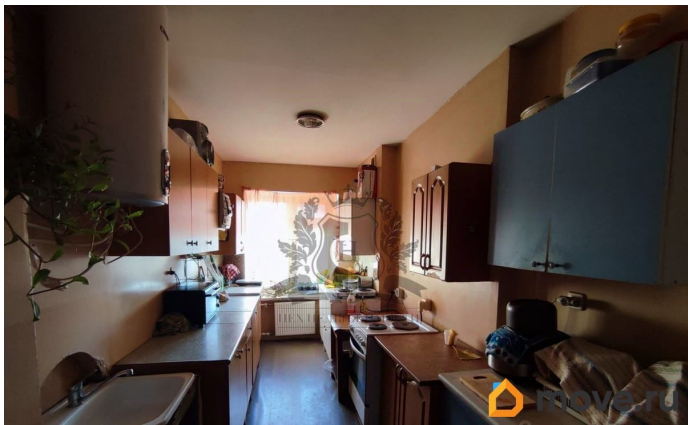
79117210147

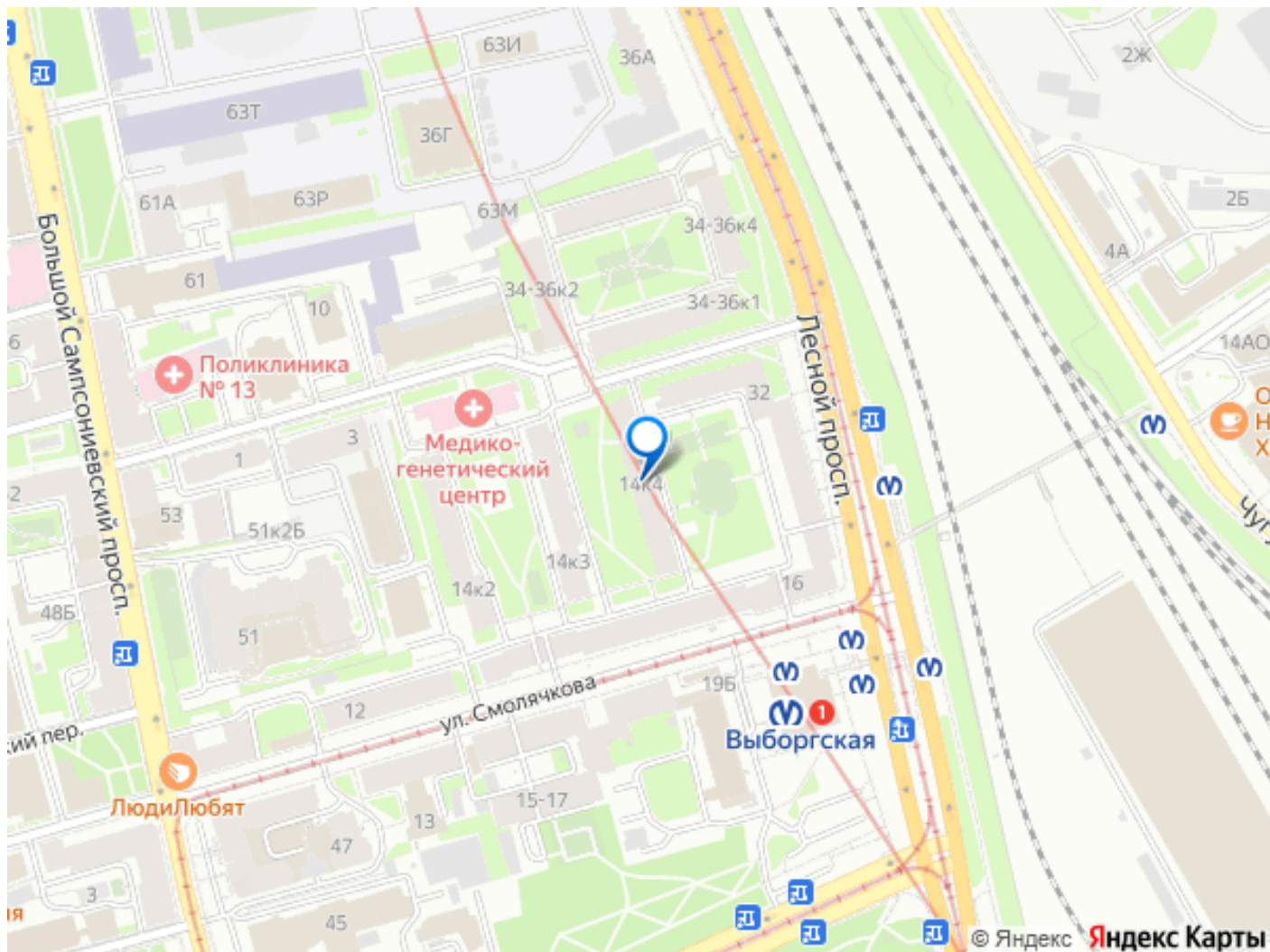
для заметок



сердце города. Отличный вариант как для личного проживания, так и для инвестиций под аренду. О комнате Комната в хорошем состоянии, сделан косметический ремонт; Новые стеклопакеты, входная дверь и подвесной потолок; Полностью заменена электрика, установлен отдельный рубильник; Продаётся с мебелью и бытовой техникой — можно заехать сразу после покупки. Общая площадь квартиры — 946,4 м². Соседи — тихие, порядочные люди, в местах общего пользования чисто и аккуратно. О доме Кирпичный дом 1931 года постройки, с толстыми стенами и отличной звукоизоляцией. В доме спокойная атмосфера, ухоженный двор с детской площадкой. Расположение и инфраструктура Всего 3 минуты пешком до метро «Выборгская»; В шаговой доступности — магазины, аптеки, кафе, кофейни, салоны и супермаркеты; Рядом — скверы и прогулочные зоны для отдыха на свежем воздухе; Удобная транспортная развязка, быстрый выезд в центр. Документы 1 взрослый собственник, Без обременений, Прямая продажа, быстрый выход на сделку. Звоните и записывайтесь на просмотр! Отличное предложение в пешей доступности от метро — комфортное, тёплое жильё по привлекательной цене.







Move.ru - вся недвижимость России