

Создано: 28.10.2025 в 14:50

Обновлено: 17.01.2026 в 12:40

Санкт-Петербург, 8-я Советская улица, 56

8 195 200 ₽

Санкт-Петербург, 8-я Советская улица, 56

Округ

[СПБ, Центральный район](#)

Улица

[улица 8-я Советская](#)

Офис

Общая площадь

100 м²

Детали объекта

Тип сделки

Продам

Раздел

[Коммерческая недвижимость](#)

Описание

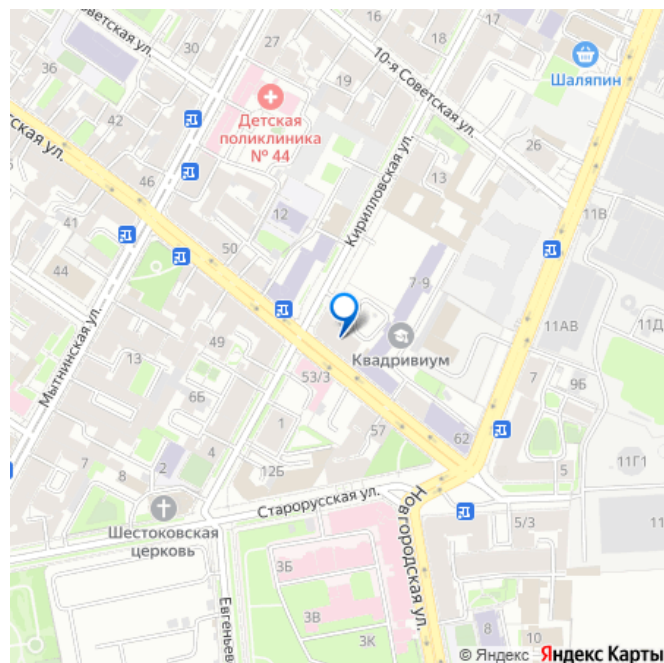
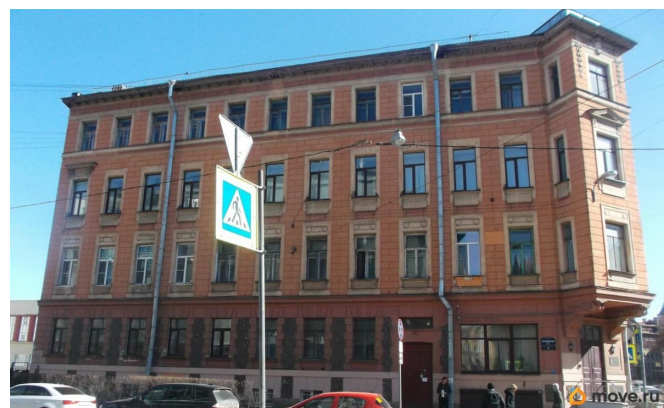
Код лота: 62C46C9-4001-7528-1. Реализуется на торгах. Продажа коммерческого помещения на 8-й Советской ул. Общая площадь: 100 кв. м. Кадастровый номер: 78:31:0001431:3094. Собственность. Объект расположен в Центральном районе Санкт-Петербурга, на первой линии домов 8-й Советской ул. Окружение представлено жилой и общественно-деловой исторической застройкой города 18-20 вв, с включением множества объектов рекреации. В пешей доступности располагаются: школы, детские сады, магазины, аптеки, поликлиника,

<https://spb.move.ru/objects/9286095059>

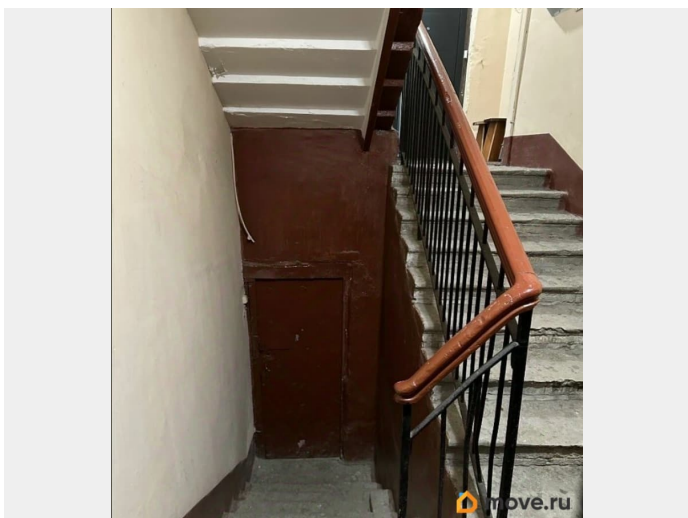
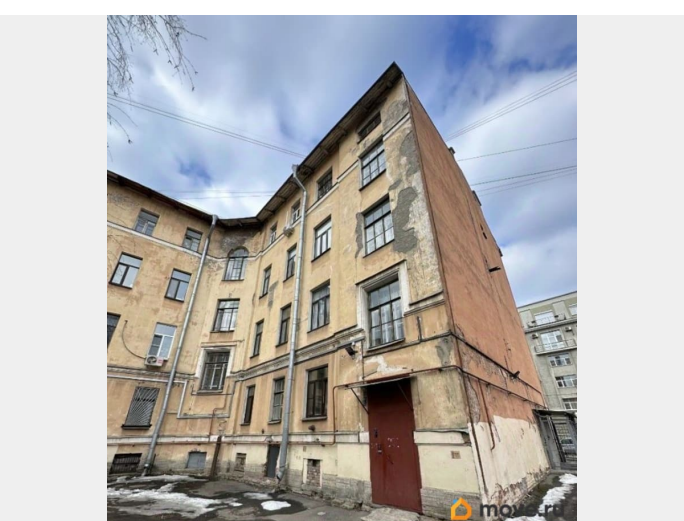
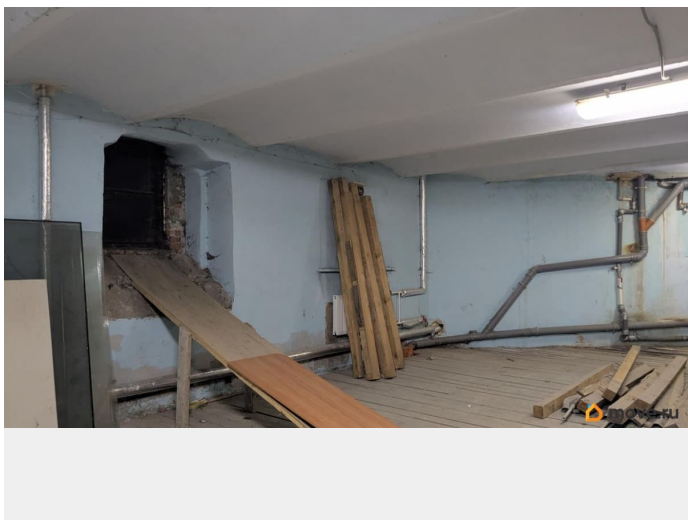
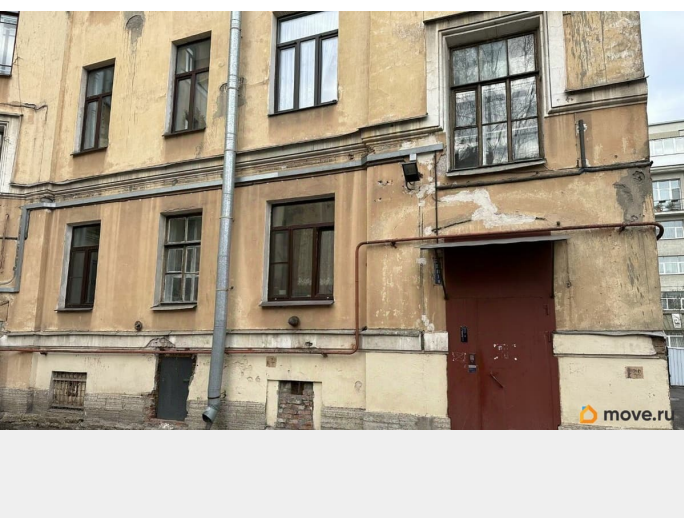
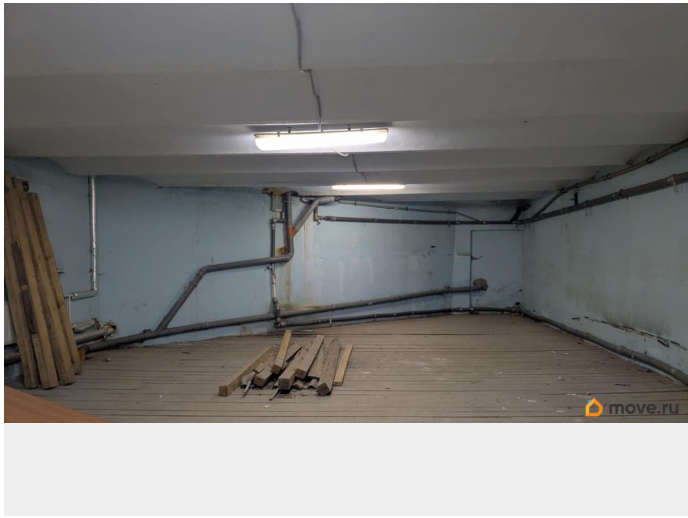
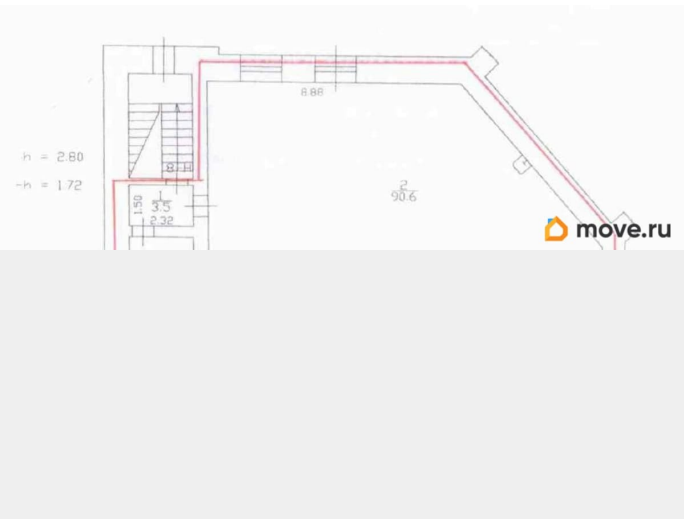
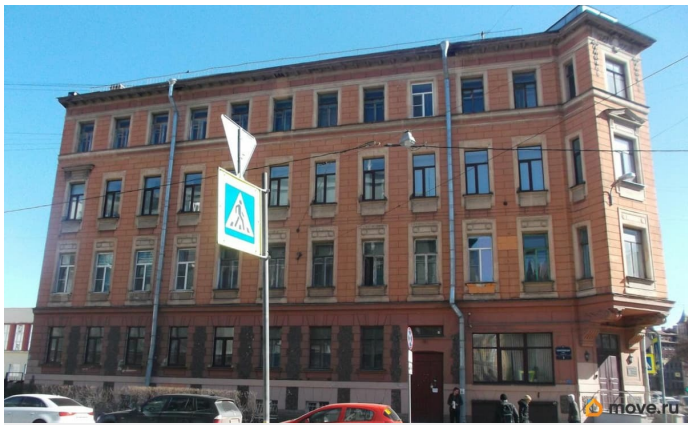
**Анастасия Кириллова, Российский
аукционный дом**

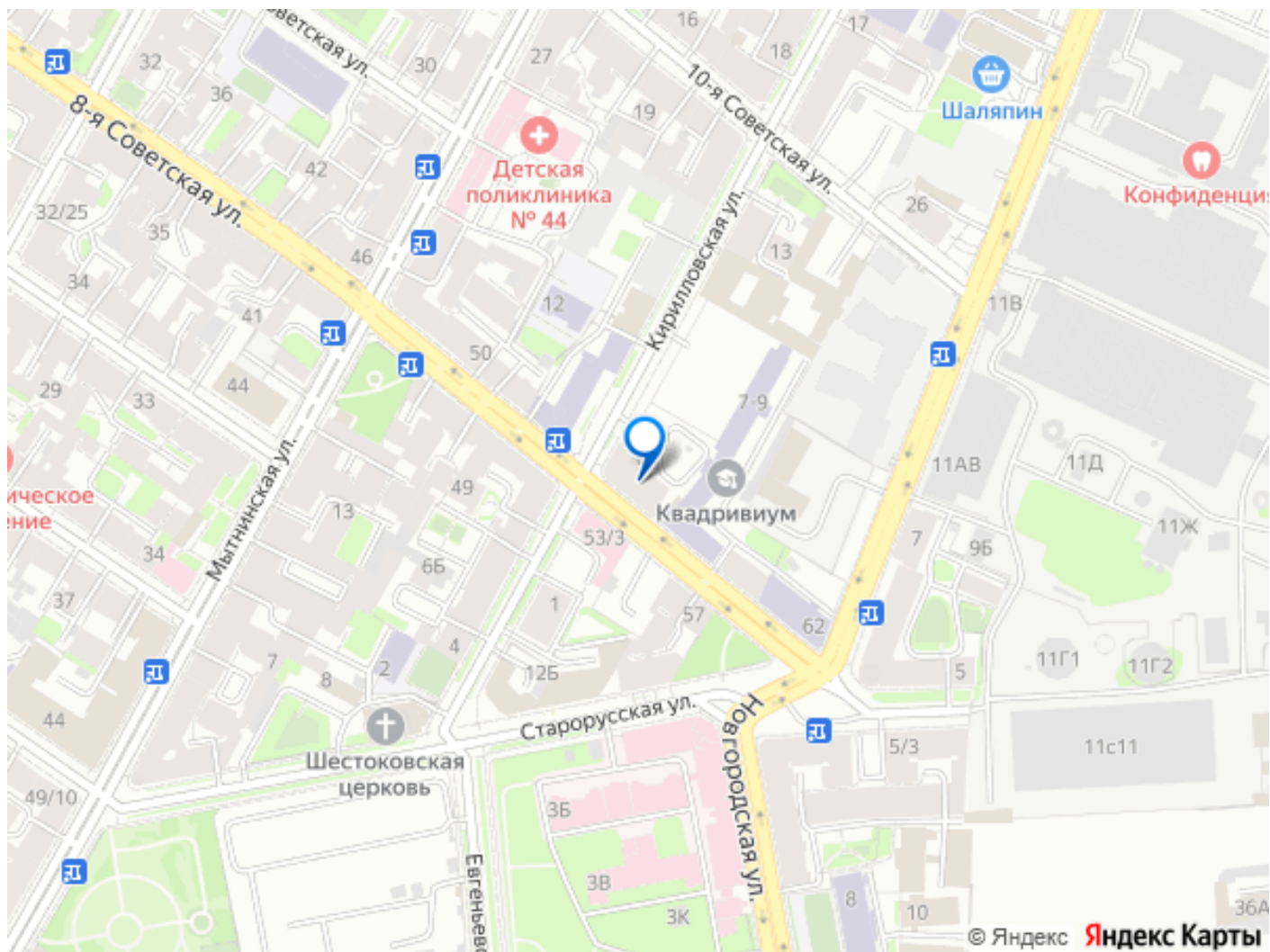
79893418589

для заметок



спортивная и детские площадки, кафе, рестораны и многое др. Подъезд к объекту возможен со стороны 8-й Советский и Кирилловской ул. В непосредственной близости от объекта уровень торгово-пешеходных и транспортных потоков средний. Хорошая транспортная доступность автомобильным и общественным транспортом. Ближайшая станция метро «Площадь Александра Невского-2» расположена на расстоянии 1, 5 км (около 15 минут пешком). Остановка общественного транспорта располагается рядом с объектом, где курсируют маршруты автобусов и троллейбусов. Парковка легковых автомобилей возможна вдоль улиц и на дворовой территории возле объекта. Помещение расположено в подвале 4-х этажного жилого дома 1902 года постройки. Материал несущих стен кирпич. В помещении есть возможность подключения всех инженерных коммуникаций: электроснабжение, водоснабжение, теплоснабжение и канализация. Состояние требуется капитальный ремонт. Вход общий со двора (имеется погрузо-разгрузочная зона), высота потолков 2, 80 м, окна 2 окна подвального типа. Транспортная доступность: - Станция метро «Площадь Александра Невского-2» - 1, 5 км; - Суворовский пр-кт 600 м; - Лиговский пр-кт 1, 1 км; - Синопская наб. 800 м; - Невский пр-кт 1 км. Варианты наилучшего использования: офисно-складская функция. https://catalog.lot-online.ru/index.php?dispatch=products.view&product_id=1474659





Move.ru - вся недвижимость России