

🕒 Создано: 14.01.2026 в 11:19

Обновлено: 14.01.2026 в 10:57

**Санкт-Петербург, 18-я Васильевского
острова линия, 23**

19 000 000 ₽

Санкт-Петербург, 18-я Васильевского острова линия, 23

Округ

[СПБ, Василеостровский район](#)

Офис

Общая площадь

108 м²

Детали объекта

Тип сделки

Продам

Раздел

[Коммерческая недвижимость](#)

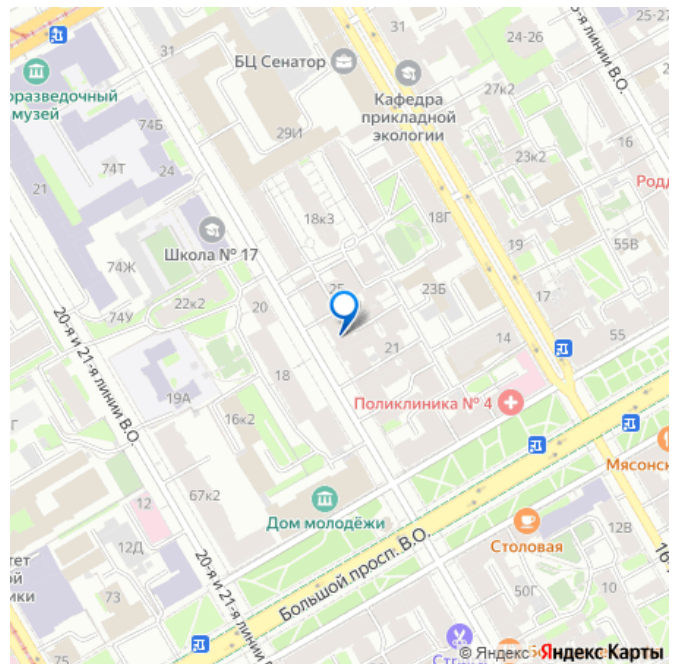
Описание

Помещение под различные цели - офис, гостиница, массажный салон, небольшая частная клиника, нотариальная контора и т.д., свой отдельный вход! г. Санкт-Петербург, Васильевский остров, 600 метров до метро!! Во дворе есть парковка. Очень удобное расположение и планировка, кабинетная система, ресепшн на входе, несколько мокрых точек (санузлов), зона кухни. 150 метров до Большого проспекта ВО. Сделан ремонт под массажный салон, есть мебель, массажные столы (оставляем по договоренности за отдельную плату). Жилой фонд. Готовы перевести в Нежилой фонд.

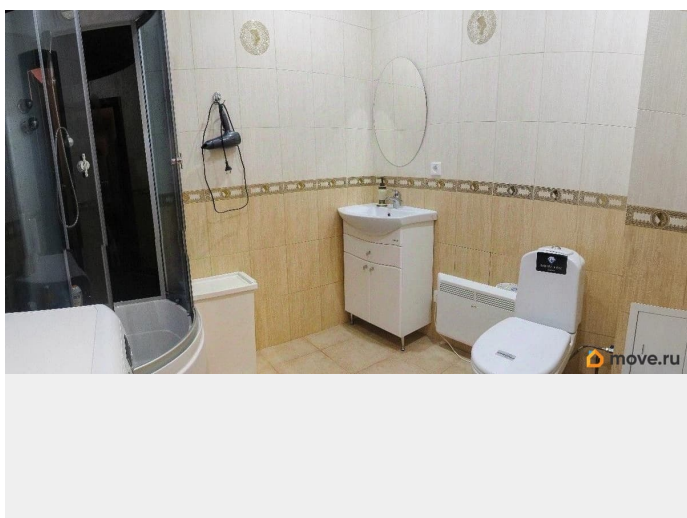
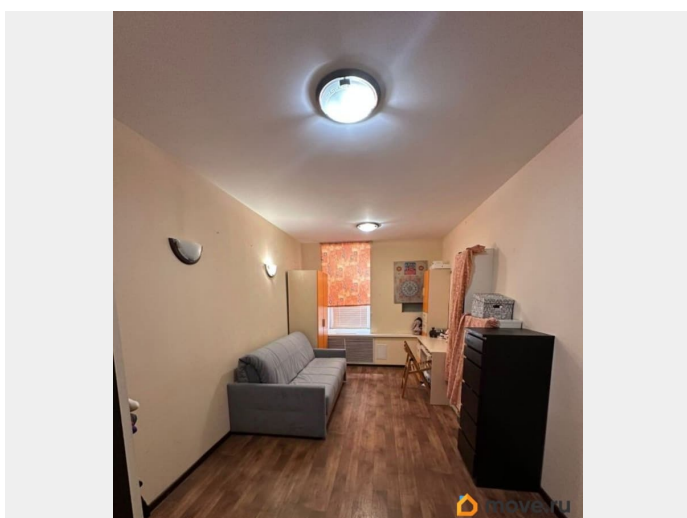
<https://spb.move.ru/objects/9287956665>

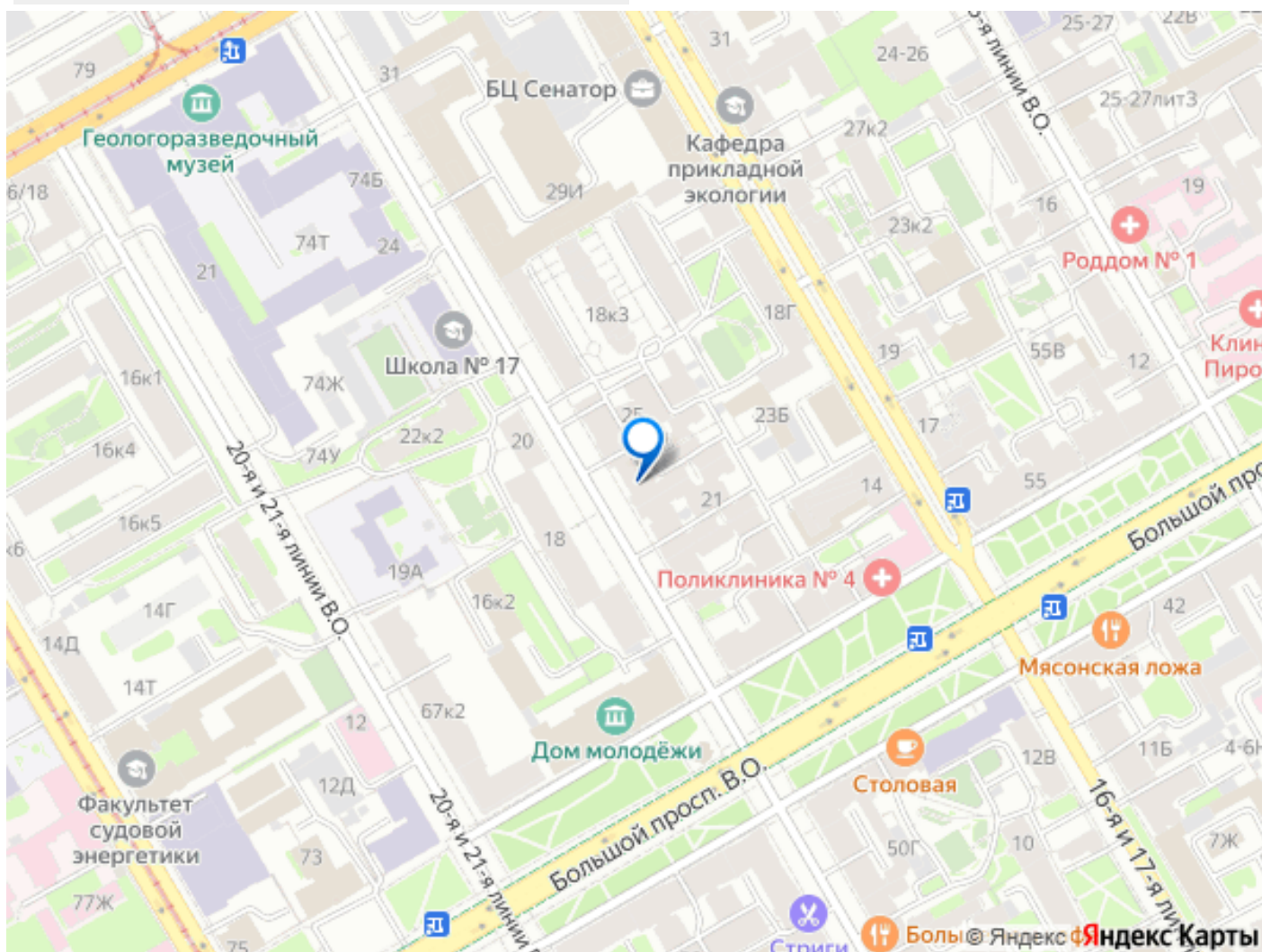
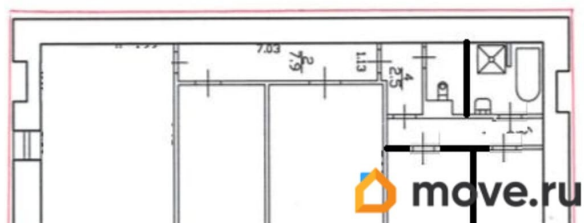
**Индустриальный парк Альянс,
Индустриальный парк Альянс
79811747971**

для заметок



Никто не прописан. Один собственник, в собственности более 5 лет. Есть перепланировка.





Move.ru - вся недвижимость России