

Создано: 19.03.2026 в 13:26

Обновлено: 19.03.2026 в 12:48

Собственник

79818613616

Санкт-Петербург, набережная Канала Грибоедова, 81

2 550 000 ₺

Санкт-Петербург, набережная Канала Грибоедова, 81

Округ

[СПБ, Адмиралтейский район](#)

Офис

Общая площадь

116 м²

Детали объекта

Тип сделки

Продам

Раздел

[Коммерческая недвижимость](#)

Описание

Продаётся ППА на помещение в самом центре Санкт-Петербурга: наб. Канала Грибоедова, д. 81А 5 этаж (мансарда) Площадь 116,7 м² До метро Садовая — 3 минуты пешком.

Исторический центр, ликвидная локация, всегда востребованная для аренды и

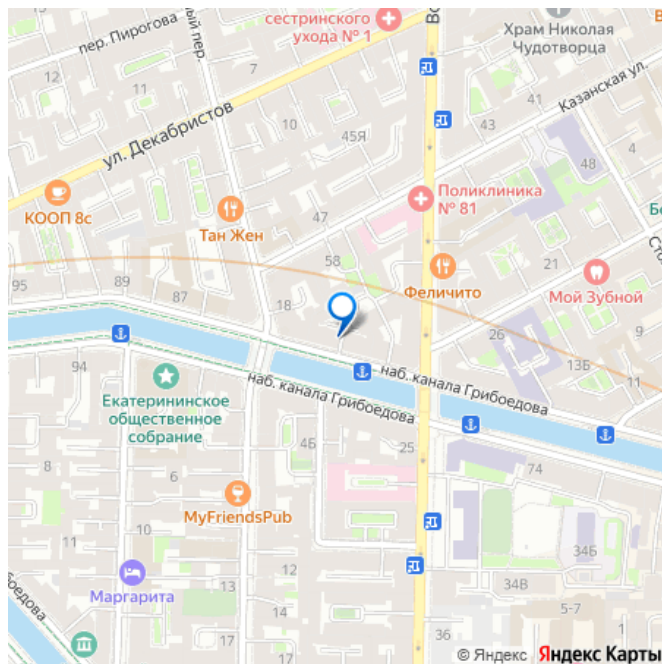
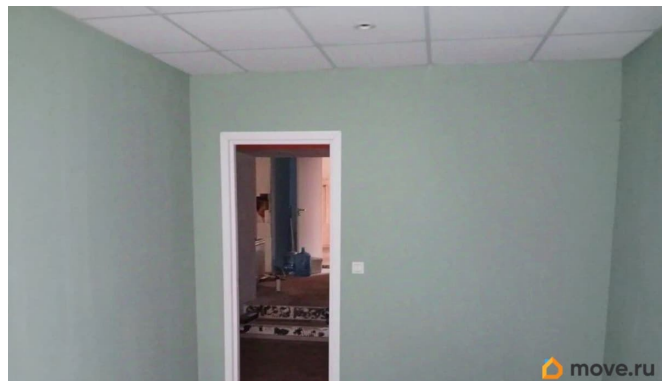
собственного использования. Условия аренды:— Договор с городом только что

заключён сроком на 10 лет— Арендный платёж: 76 387,86 ? в месяц (без учёта налогов)— Это существенно ниже рыночных

ставок по аналогичным помещениям в данном районеПредложений с такими

параметрами в округе просто

для заметок



нет. Возможности использования: Под офис
Под творческое пространство Под
апартаменты / личное проживание Под сдачу
в аренду Площадь и формат позволяют гибко
зонировать пространство. Главная
инвестиционная ценность: Через 2 года —
выкуп по 159-ФЗС рассрочкой под 5,12%
годовых. В лучшие времена ипотека не была
такой дешёвой. Сегодня ставки по депозитам
снижаются — деньги в банке
обесцениваются. Недвижимость в центре
города — это сохранение капитала и его
рост. Фактически вы фиксируете ликвидный
актив в центре по ставке ниже рыночной
стоимости денег. Такие объекты долго не
задерживаются. Звоните, отвечу на вопросы и
организирую просмотр.

