

**Дмитрий Дымченко, Active Unity**

**79816907105**

**Санкт-Петербург, Приморский проспект,  
78к5**

**85 000 000 ₽**

Санкт-Петербург, Приморский проспект, 78к5

Округ

[СПБ, Приморский район](#)

Улица

[проспект Приморский](#)

**Офис**

Общая площадь

157 м<sup>2</sup>

**Детали объекта**

Тип сделки

Продам

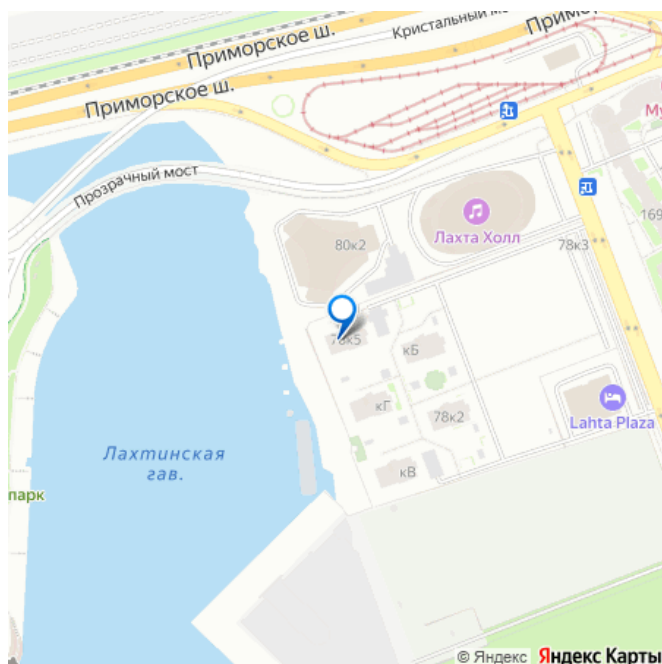
Раздел

[Коммерческая недвижимость](#)

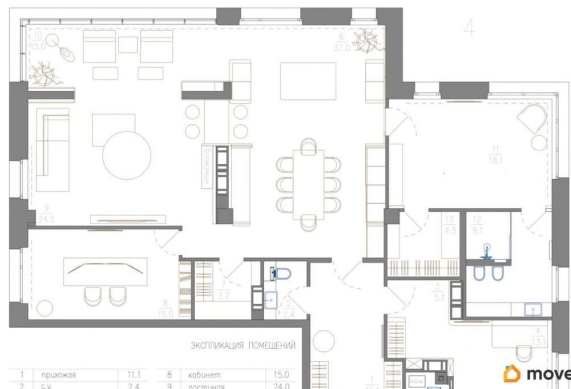
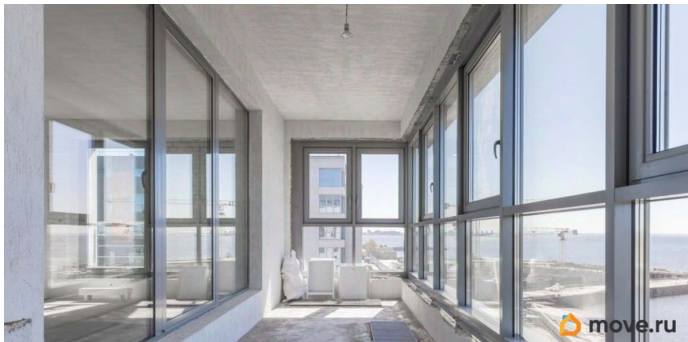
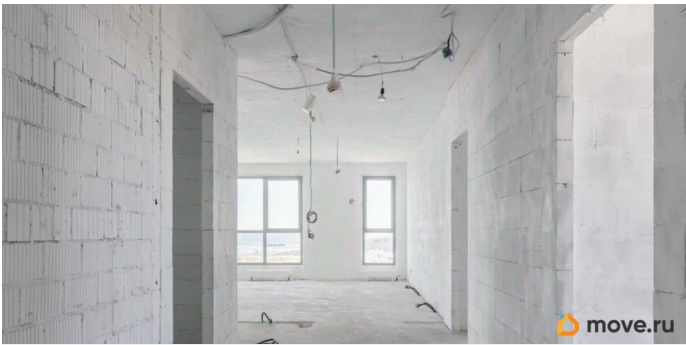
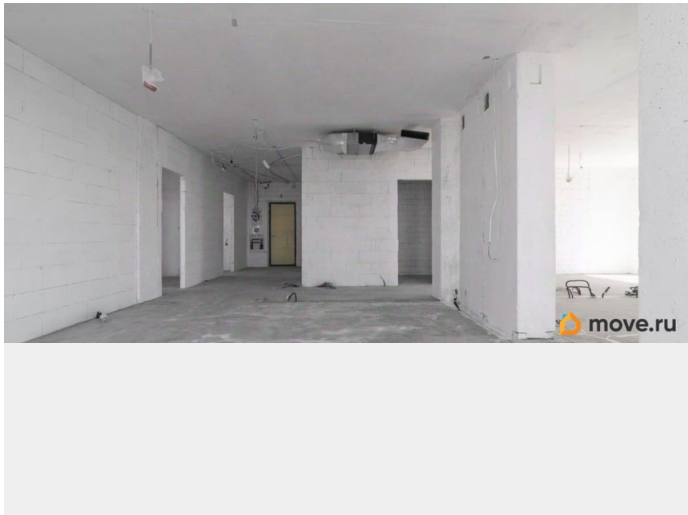
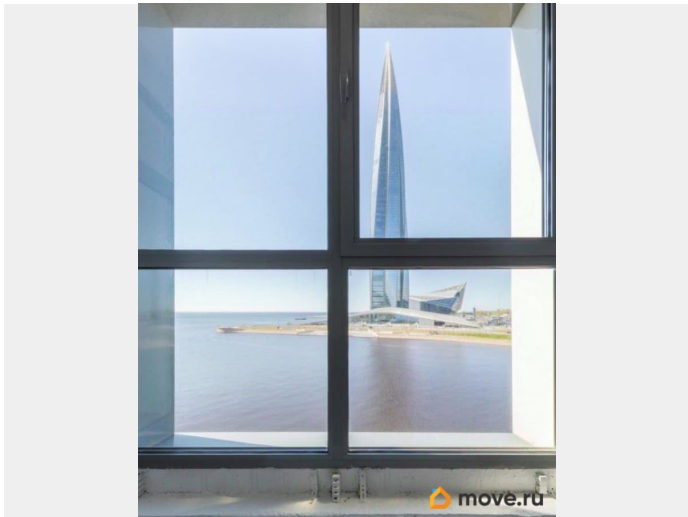
**Описание**

Арт. 127872860 Вашему вниманию предлагаются апартаменты в многофункциональном комплексе «Лахта Плаза» в Приморском районе напротив Лахта-центра с прекрасными видовыми характеристиками! Многофункциональный комплекс «Лахта Плаха» был построен компанией «Конкорд менеджмент и консалтинг» в 2016 году. На территории комплекса, которая занимает 3,9 Га расположились 5 кирпично-монолитных 8-этажных домов и 4\* гостиница с

для заметок

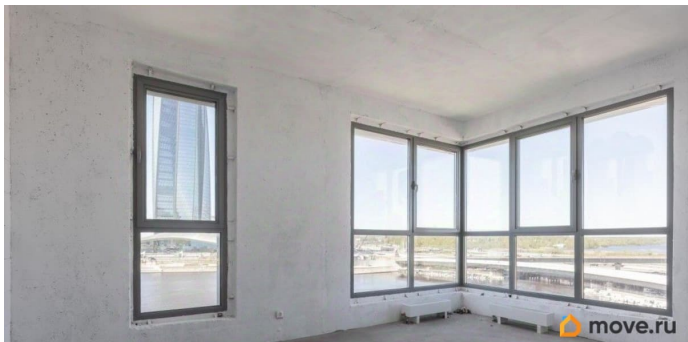


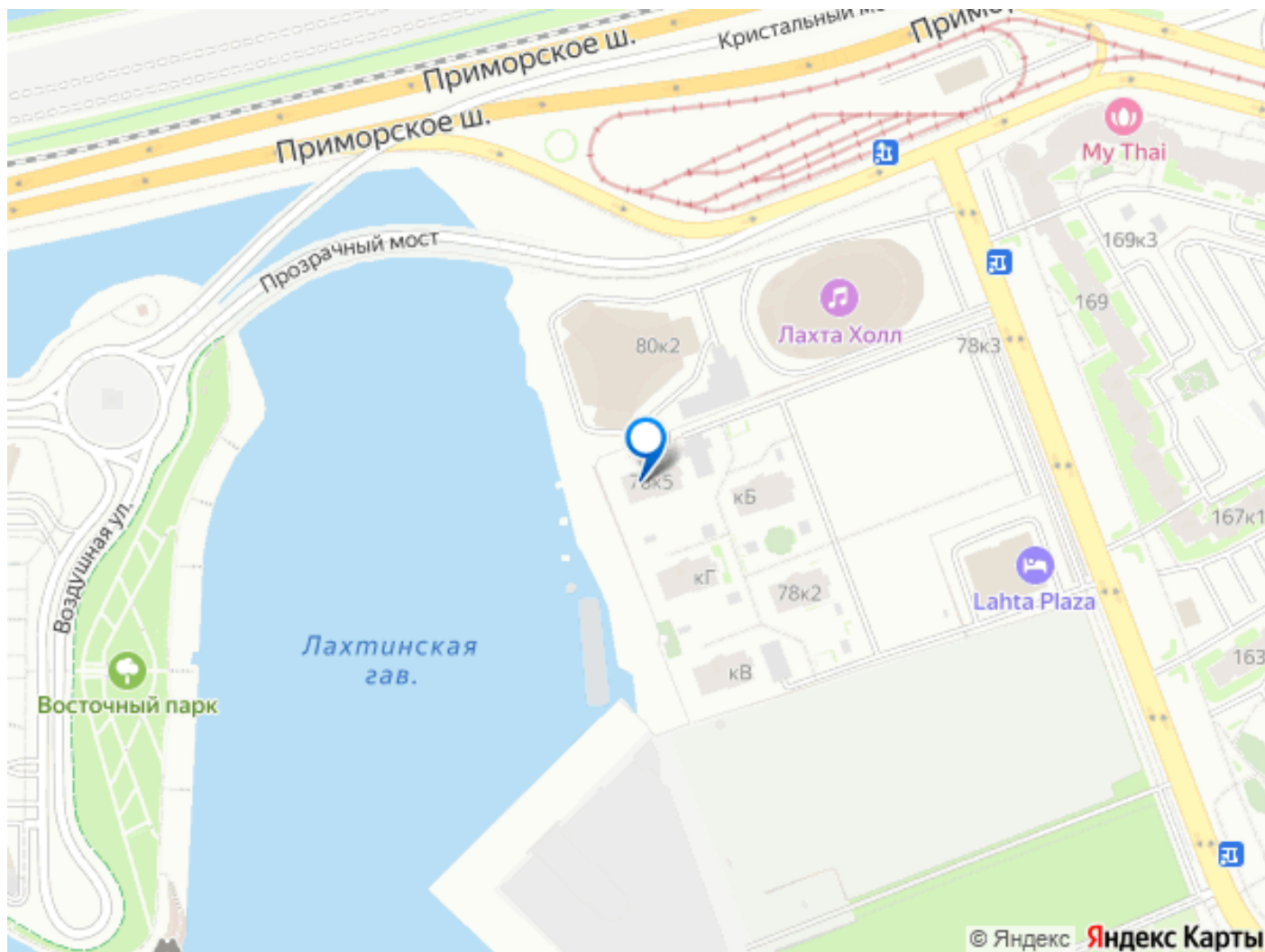
одноименным названием. Весь комплекс расположен в Лахтинской Гавани, уникальном месте Приморского района. Рядом находится потрясающий парк им. 300-летия Санкт-Петербурга, где проходят различные фестивали и выставки. Напротив расположена доминанта города - Лахта центр со своей инфраструктурой и смотровой площадкой. По соседству с комплексом строится культурно-исторический центр «Парусник «Полтава». Также рядом расположен торговый центр и аквапарк ПитерЛэнд, гипермаркет Перекресток. Сама территория комплекса закрыта для посторонних, доступ сотрудникам, проживающим и гостям возможен через КПП. На территории есть места для гостевой парковки, в самом комплексе есть подземный паркинг. Во дворе есть смотровая площадка на Лахта центр и места для отдыха. Комплекс имеет хорошую транспортную доступность, по Приморскому шоссе можно выехать как в сторону Курортного района, так и в центр города. Также рядом находится заезд/съезд на Западный скоростной диаметр. До ближайшей станции метро Беговая 15 минут пешком. В округе множество общеобразовательных и частных школ, детские сады, метро Беговая. Апартаменты с таким видом остались в единственном экземпляре и прекрасно подойдут как для проживания, так для инвестиций ! Предлагаемый объект имеет потрясающие видовые характеристики на Финский залив и Лахта центр, свободную планировку, без отделки. Может использоваться под офис, апартаменты или смешанный тип. В собственности одного физического лица. Дополнительно сможем предложить места в подземном паркинге.



ЭКСПЛИКАЦИЯ ПОМЕЩЕНИЙ

1	прихожая	11.1	8	кабинет	15.0
2	кух.	9.4	9	спальня	24.0





Move.ru - вся недвижимость России