

**Бриз, Бриз**

**79112775258**

**Санкт-Петербург, Литовская улица, 16**

**54 735 000 ₽**

Санкт-Петербург, Литовская улица, 16

Округ

[СПБ, Выборгский район](#)

Улица

[улица Литовская](#)

## Офис

Общая площадь

218.94 м<sup>2</sup>

## Детали объекта

Тип сделки

Продам

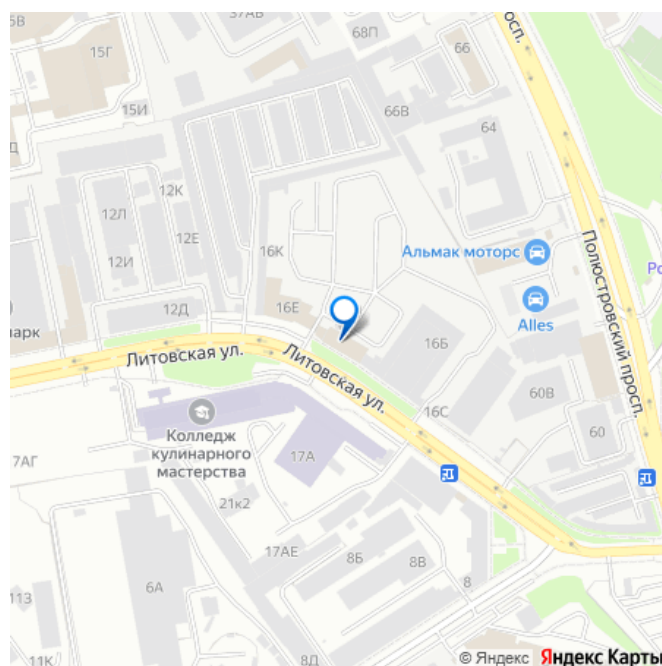
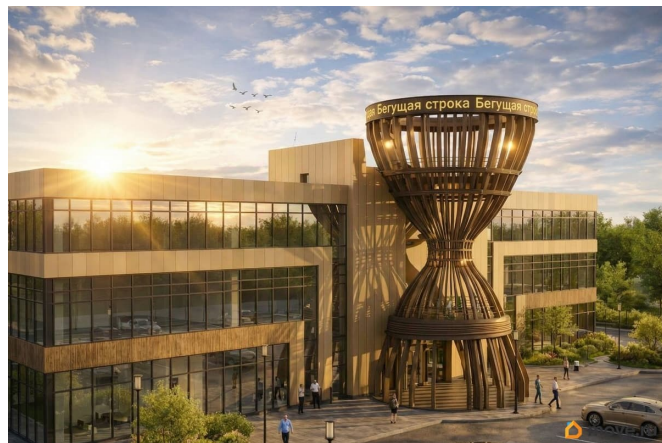
Раздел

[Коммерческая недвижимость](#)

## Описание

Продажа офисного помещения 218,94 м<sup>2</sup> на втором этаже технопарка L618 — современного индустриально-делового кластера Санкт-Петербурга. Помещение подходит для компаний, которым важна комфортная рабочая среда и развитая деловая экосистема. Локация Санкт-Петербург, ул. Литовская, д.16. Удобный доступ к транспортным магистралям города. 15 минут до метро пешком. О проекте Технопарк L618 — современный деловой комплекс с развитой инфраструктурой для технологических и сервисных компаний.

для заметок



Монолитный каркас, панорамное остекление, грузопассажирские лифты. Параметры помещения - Площадь помещения — 218,94 м², этаж — 2. - Высота потолков — 4,2 м, нагрузка на пол — 1 т/м². - Свободная планировка, большие витражные окна — комфортное рабочее пространство для команды. Подходит для различных видов бизнеса - IT-компания; - консалтинг; - проектное бюро; - образовательный центр; - офис компании. Инвестиционный потенциал Для комплекса L618 прогнозируется рост стоимости до 30% к вводу объекта. Срок ввода — 2 квартал 2027 года. Обращайтесь — подберем оптимальный вариант под ваш бизнес или инвестиционные задачи.

