

🕒 Создано: 04.04.2026 в 16:07

🔄 Обновлено: 04.04.2026 в 15:12

Агент M-UNION, M-Union

**79230705310**

**Санкт-Петербург, Каменноостровский  
проспект, 20**

**48 600 000 ₺**

Санкт-Петербург, Каменноостровский проспект, 20

Округ

[СПБ, Петроградский район](#)

Улица

[проспект Каменноостровский](#)

## Офис

Общая площадь

243.9 м<sup>2</sup>

## Детали объекта

Тип сделки

Продам

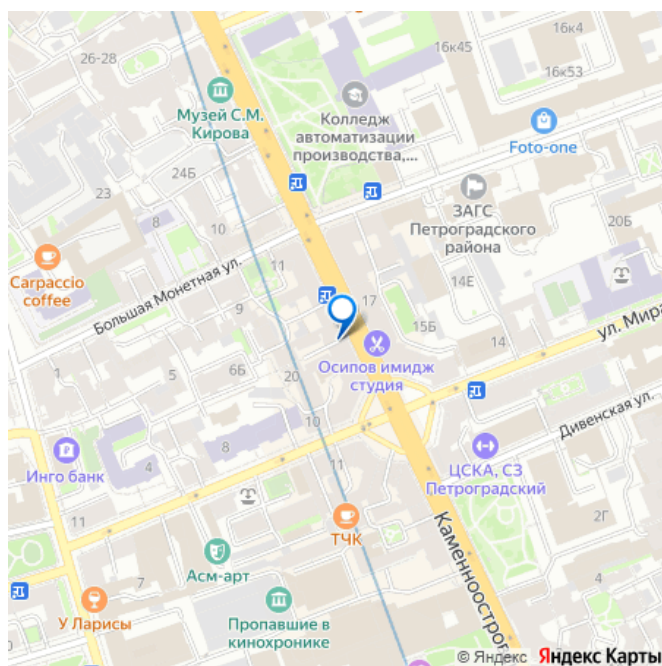
Раздел

[Коммерческая недвижимость](#)

## Описание

Офис «Центр притяжения» 243,9 м<sup>2</sup> в центре Петроградской стороны 5 минут пешком до метро, закрытая парковка Помещение расположено в историческом доходном доме начала XX века, созданном в стиле модерн. Это удобный выбор для компаний, которым важны статусная локация, комфорт сотрудников и близость к клиентским потокам. ОФИС Офис находится на комфортном втором этаже и включает шесть изолированных кабинетов. Кабинетная структура обеспечивает тишину, рабочую

для заметок



концентрацию и приватность. Центральная часть - оборудованная зона ресепшн: стойка администратора, гардероб и отдельная зона ожидания для гостей. Также предусмотрены два санузла и большая кухня с обеденной зоной, удобная для перерывов и неформального общения. Уникальная особенность офиса две исторические голландские печи, сохранившиеся в отличном состоянии. Они добавляют интерьеру характер и подчеркивают атмосферу старого Петербурга. Формат подойдет для компаний, ценящих кабинетную планировку:

юридические фирмы, финансовые структуры, экспертные бюро, архитектурные и креативные студии, бренды премиального сегмента, консультационные практики.

**ЗДАНИЕ И ПАРКОВКА** Дом — памятник архитектуры, известный как Доходный дом Н. Ф. Селихова, часть ансамбля застройки Австрийской площади. Здание выделяется выразительной архитектурой модерна и ухоженной парадной с закрытым доступом.

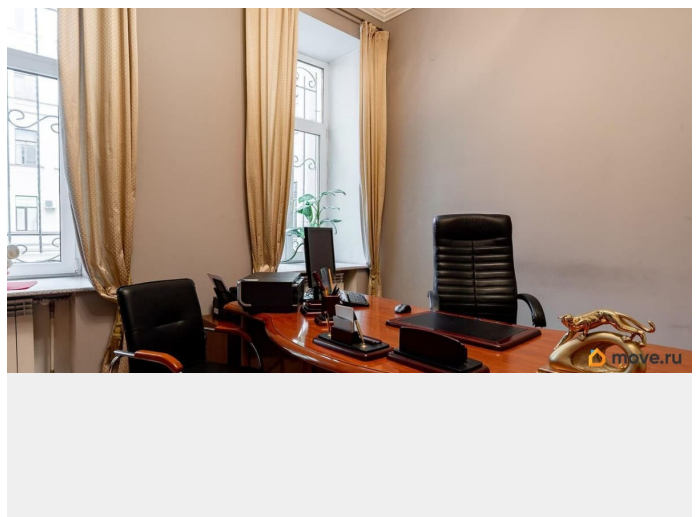
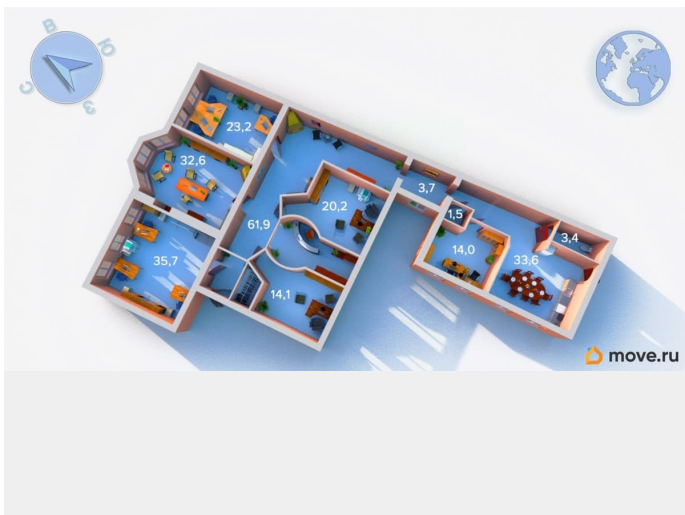
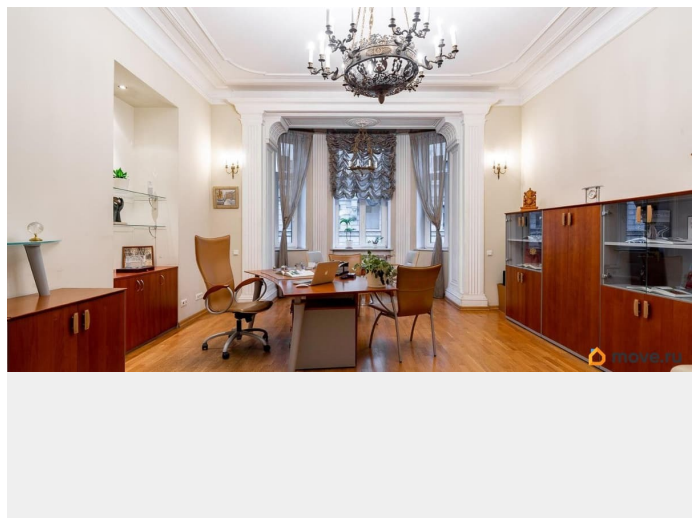
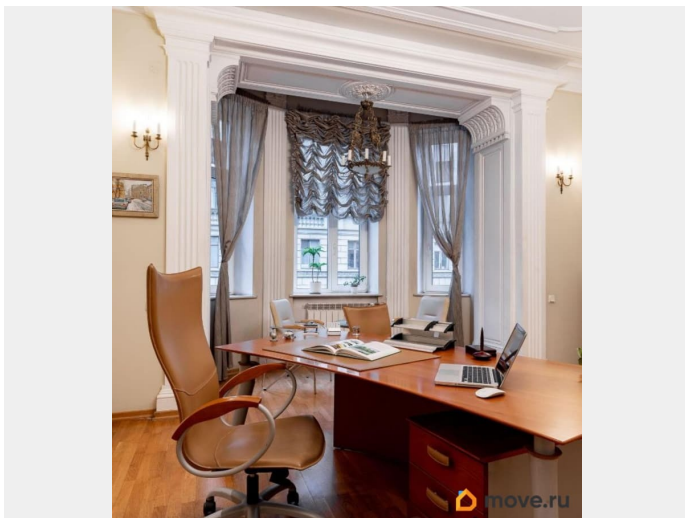
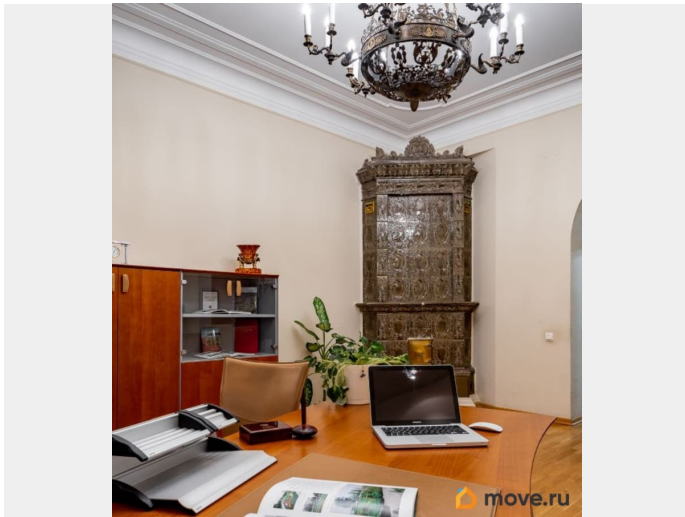
Капитальный ремонт 1959 год. Материал перекрытий над первым этажом - металлические балки с бетонным наполнением. 1 пассажирский лифт. Во дворе расположена закрытая парковка, доступная только жильцам и собственникам, 4 парковочных места. **ЛОКАЦИЯ И ТРАНСПОРТ**

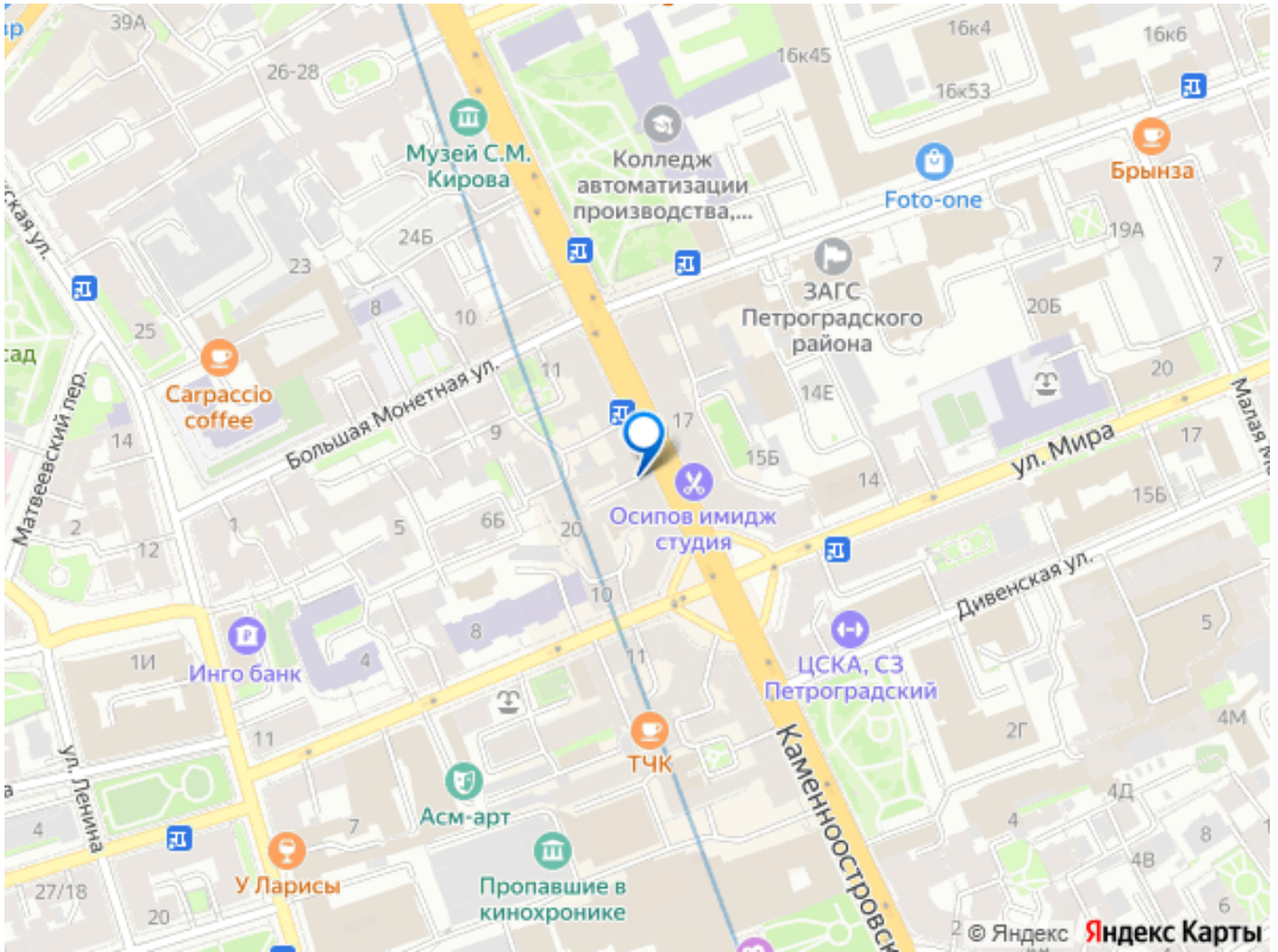
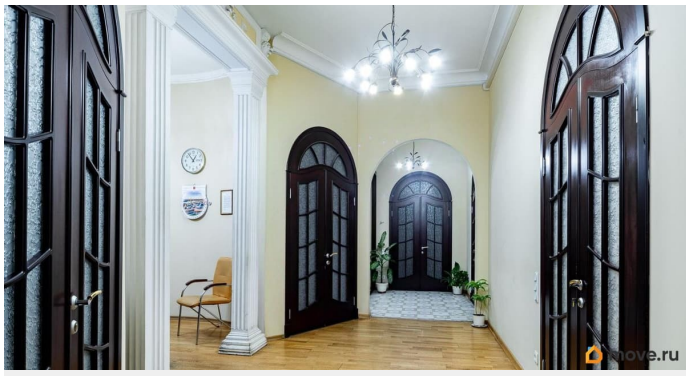
Расположение — ключевое преимущество офиса. До метро «Горьковская» — 5 минут пешком, до «Петроградской» — 7 минут.

Рядом проходят маршруты наземного транспорта, обеспечивающие быстрый доступ к центру, Выборгской стороне, Васильевскому острову и набережным.

**ДОКУМЕНТЫ** готовы к сделке Напишите или позвоните, чтобы задать вопросы, уточнить детали и согласовать дату просмотра. Если вы ищете представительский офис в

историческом доме - этот вариант стоит  
увидеть лично





Move.ru - вся недвижимость России