

Создано: 14.11.2025 в 12:06

Обновлено: 05.12.2025 в 15:10

Санкт-Петербург, улица Ворошилова, 2Г6

49 588 000 ₽

Санкт-Петербург, улица Ворошилова, 2Г6

Округ

[СПБ, Невский район](#)

Улица

[улица Ворошилова](#)

Офис

Общая площадь

308 м²

Детали объекта

Тип сделки

Продам

Раздел

[Коммерческая недвижимость](#)

Описание

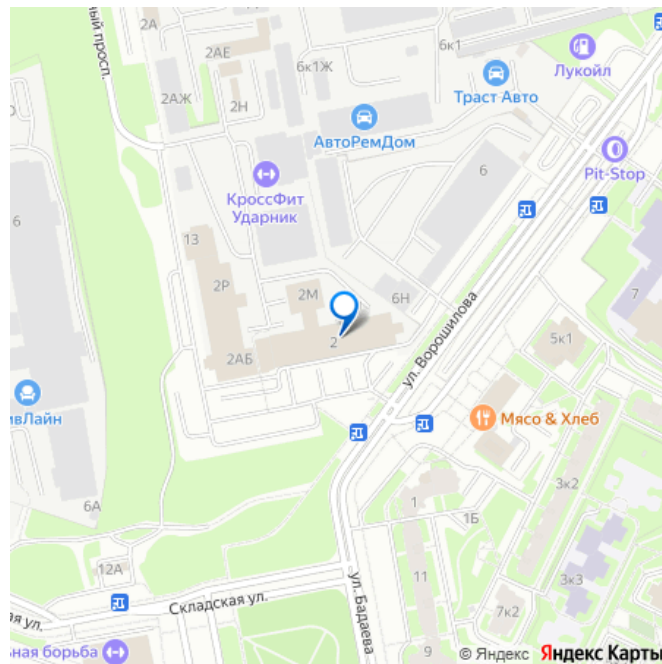
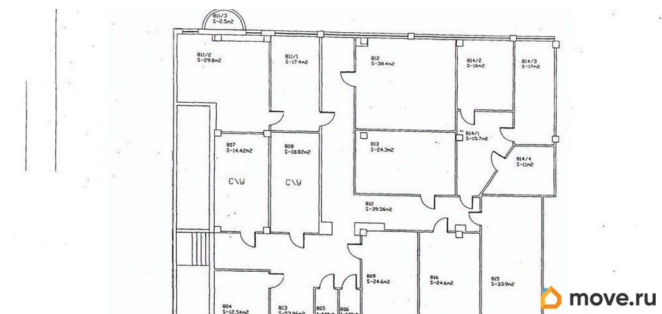
Готовый арендный бизнес (ГАБ). Доходность 7%, окупаемость до 13.42 лет. Бизнес- центр Охта расположен в Невском районе Санкт-Петербурга. Ближайшая станция метро Площадь Александра Невского 15 минут пешком, ст. Метро Ладожская 15 минут пешком. Налоговая: 24. Лифты: Есть. Вентиляция: Приточно-вытяжная. Кондиционирование: Сплит-системы. Безопасность: Круглосуточный доступ, Контроль доступа, Система пожаротушений, Видеонаблюдение. Парковка: Наземная. Описание помещения: Этаж целиком. На

<https://spb.move.ru/objects/9286557616>

Рентавик Санкт-Петербург, Рентавик Санкт-Петербург

79818997435

для заметок



этаже расположены 8 офисных помещений,
один офисный блок 60 м2, состоящий из 4
кабинетов. Все кабинеты сданы в аренду и
приносят стабильный арендный доход.

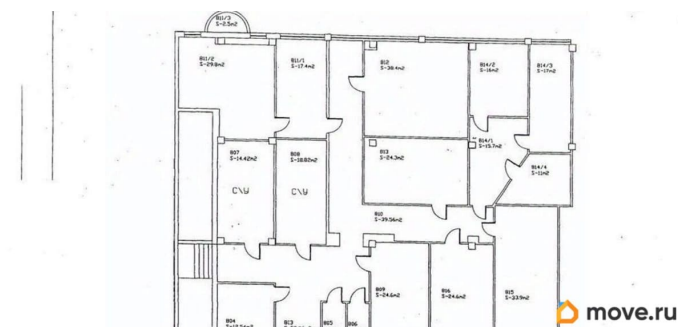
Приточно- вытяжная вентиляция.

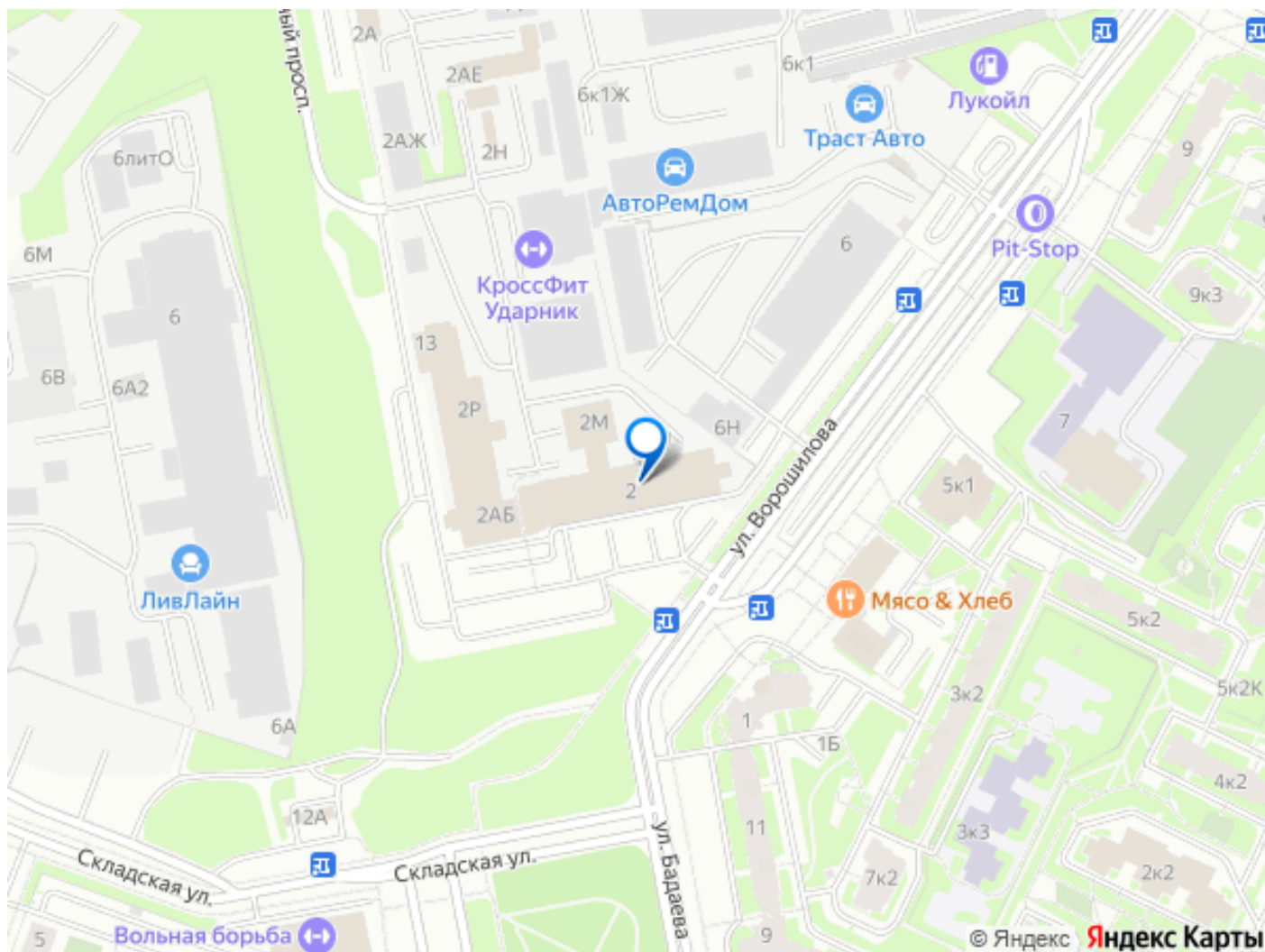
Кондиционирование. Интернет, телефония.

Пожарная сигнализация АПС. Планировка:

кабинетная. Офисная отделка. Тип

налогообложения: УСН. Лот 56980-68





Move.ru - вся недвижимость России