

🕒 Создано: 10.03.2026 в 09:28

🔄 Обновлено: 14.03.2026 в 03:42

**Санкт-Петербург, Кременчугская улица,
19к1**

8 500 000 ₹

Санкт-Петербург, Кременчугская улица, 19к1

Округ

[СПБ, Центральный район](#)

Улица

[улица Кременчугская](#)

Офис

Общая площадь

34 м²

Детали объекта

Тип сделки

Продам

Раздел

[Коммерческая недвижимость](#)

Описание

Продажа офиса 34 м² БЦ Царская столица центр СПб, Центральный район Кременчугская ул., 19 ОФИС РАСШИРЕННЫМИ ОКНАМИ В ЦЕНТРЕ СПб Продаётся офис 34 м² в бизнес-центре Царская столица — современное пространство для работы или инвестиций в коммерческую недвижимость Санкт-Петербурга. Отличный вариант для: собственного бизнеса инвестиций под аренду юридической или IT-компании консультационного центра офиса продаж

ХАРАКТЕРИСТИКИ ОФИСА • площадь 34 м² •

<https://spb.move.ru/objects/9291446299>

**Екатерина Гуляйко, Екатерина
Гуляйко**

79111946468

для заметок



панорамные окна • дизайнерский ремонт в стиле loft • высокие потолки • кондиционирование (сплит система входит в стоимость) • удобная планировка

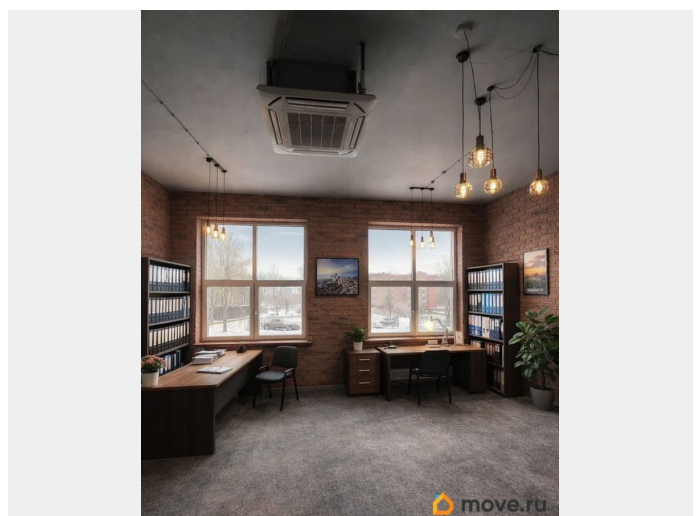
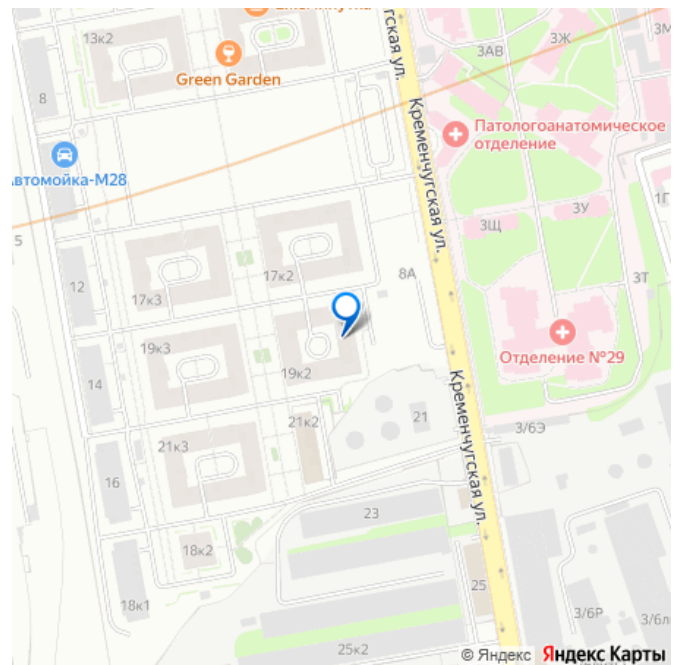
Офис полностью готов к работе — можно заезжать сразу. БИЗНЕС-ЦЕНТР БЦ Царская столица — современный комплекс коммерческой недвижимости. В здании: • круглосуточный доступ • охрана и видеонаблюдение • современные инженерные системы • презентабельные входные группы • развитая деловая инфраструктура

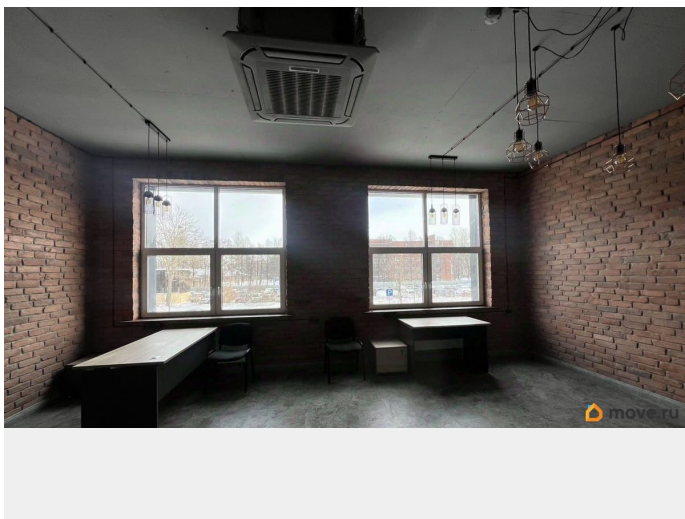
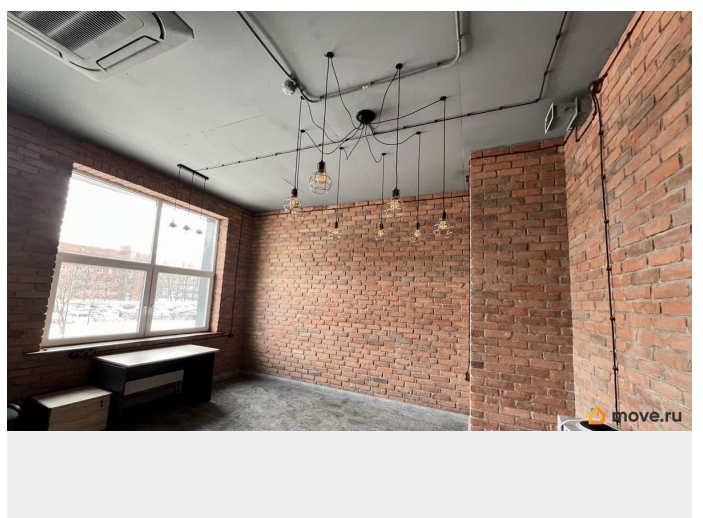
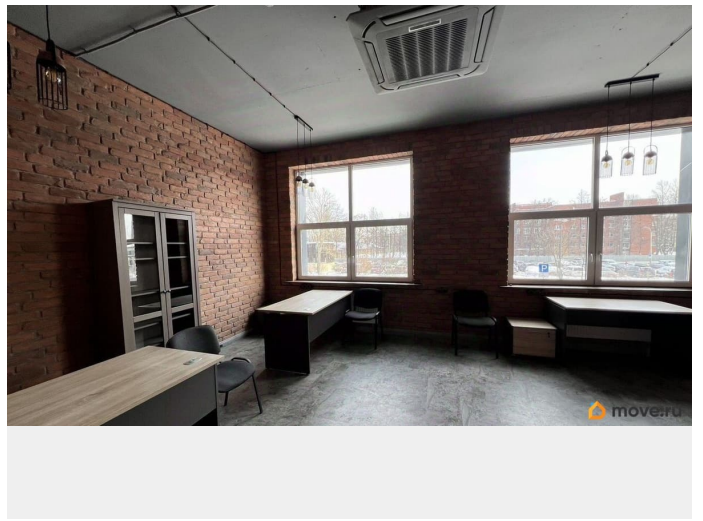
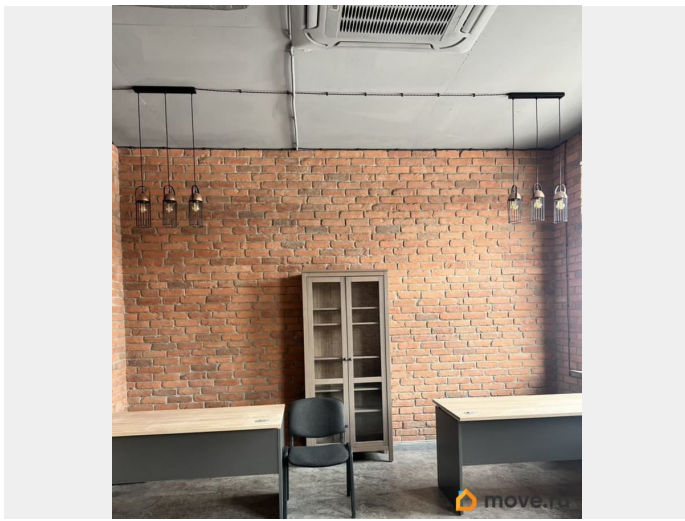
ЛОКАЦИЯ
Центральный район Санкт-Петербурга

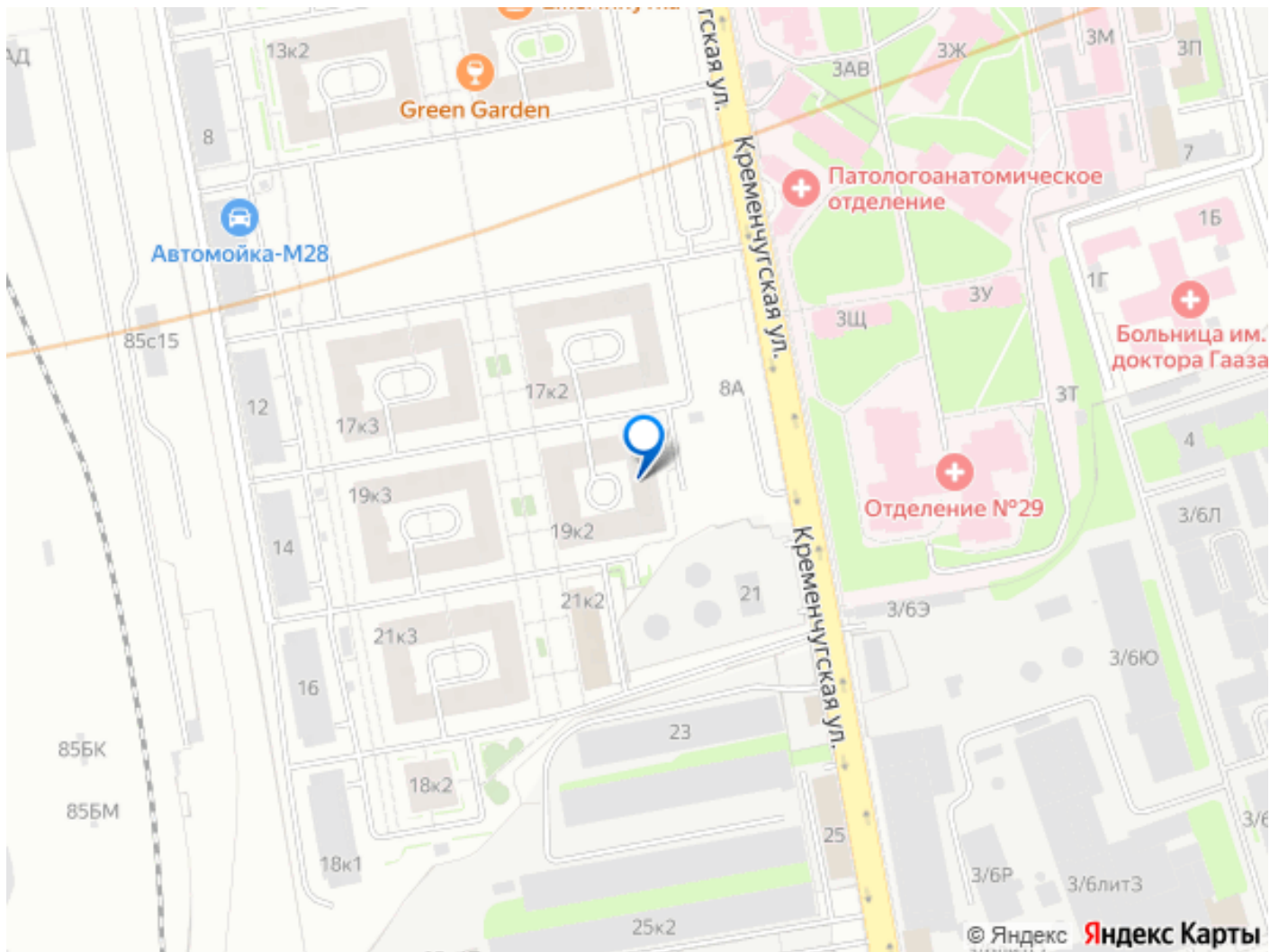
Преимущества расположения: • 20 минут пешком до метро • рядом Невский проспект • удобный выезд на основные магистрали • рядом кафе, банки, сервисы • высокий деловой трафик

ИНВЕСТИЦИОННЫЙ ПОТЕНЦИАЛ
Офисы в центре СПб стабильно востребованы. Преимущества: • ликвидная коммерческая недвижимость • возможность сдачи в аренду • рост стоимости объектов в центре города • стабильный спрос на офисные помещения.

ПОКАЗ Звоните или пишите — органирую просмотр офиса в удобное время.







Move.ru - вся недвижимость России