

🕒 Создано: 03.12.2025 в 11:49

Обновлено: 26.12.2025 в 17:16

Санкт-Петербург, Морская набережная, 9

31 800 000 ₽

Санкт-Петербург, Морская набережная, 9

Округ

[СПБ, Василеостровский район](#)

Офис

Общая площадь

362.2 м²

Детали объекта

Тип сделки

Продам

Раздел

[Коммерческая недвижимость](#)

Описание

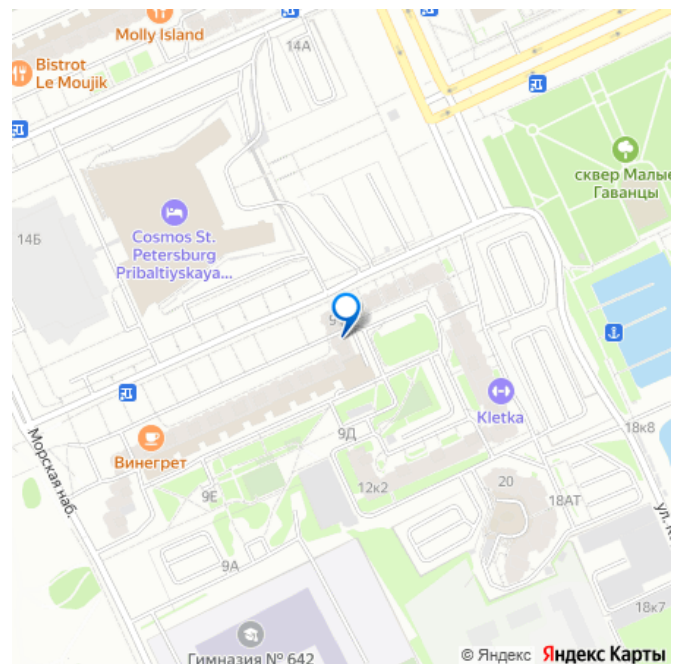
Код лота: 62C46C9-4001-7709-1. Реализуется на торгах. Общая характеристика: Адрес: г. Санкт-Петербург, Морская наб. , д. 9, лит. А, пом. 19-Н Общая площадь: 362, 2 кв. м. Кадастровый номер: 78:06:0002205:1471 Этаж: технический этаж 2 (всего этажей 12). Вход: 2 отдельных со двора Окна: есть (узкие) Высота потолков: около 2, 4 м. Год постройки здания: 1984 г. Наличие коммуникаций: электроснабжение, теплоснабжение, водоснабжение и канализация. Состояние отделки: хорошее. В помещении есть перепланировки. Окружение и транспортная доступность: Здание, в котором расположено помещение,

<https://spb.move.ru/objects/9287083085>

Анастасия Кириллова, Российский аукционный дом

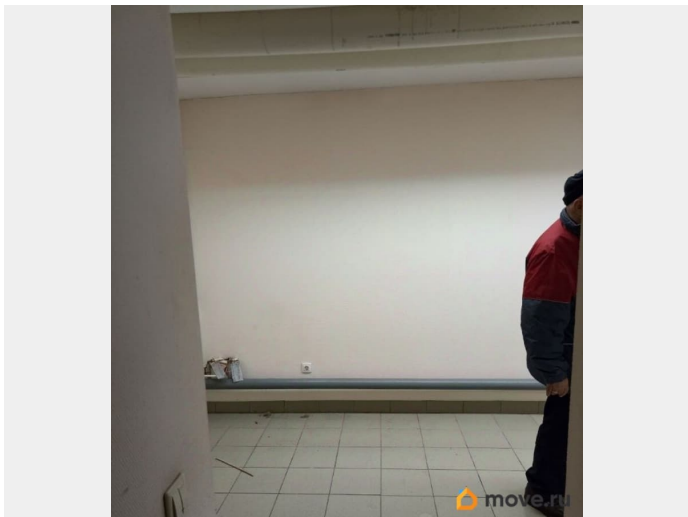
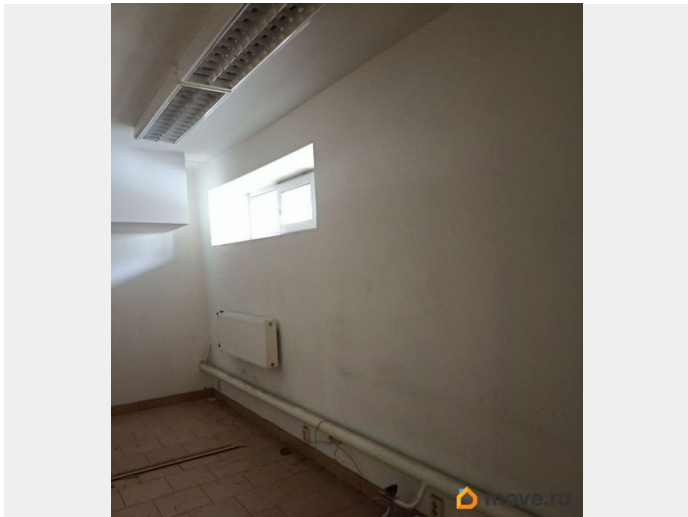
79893418589

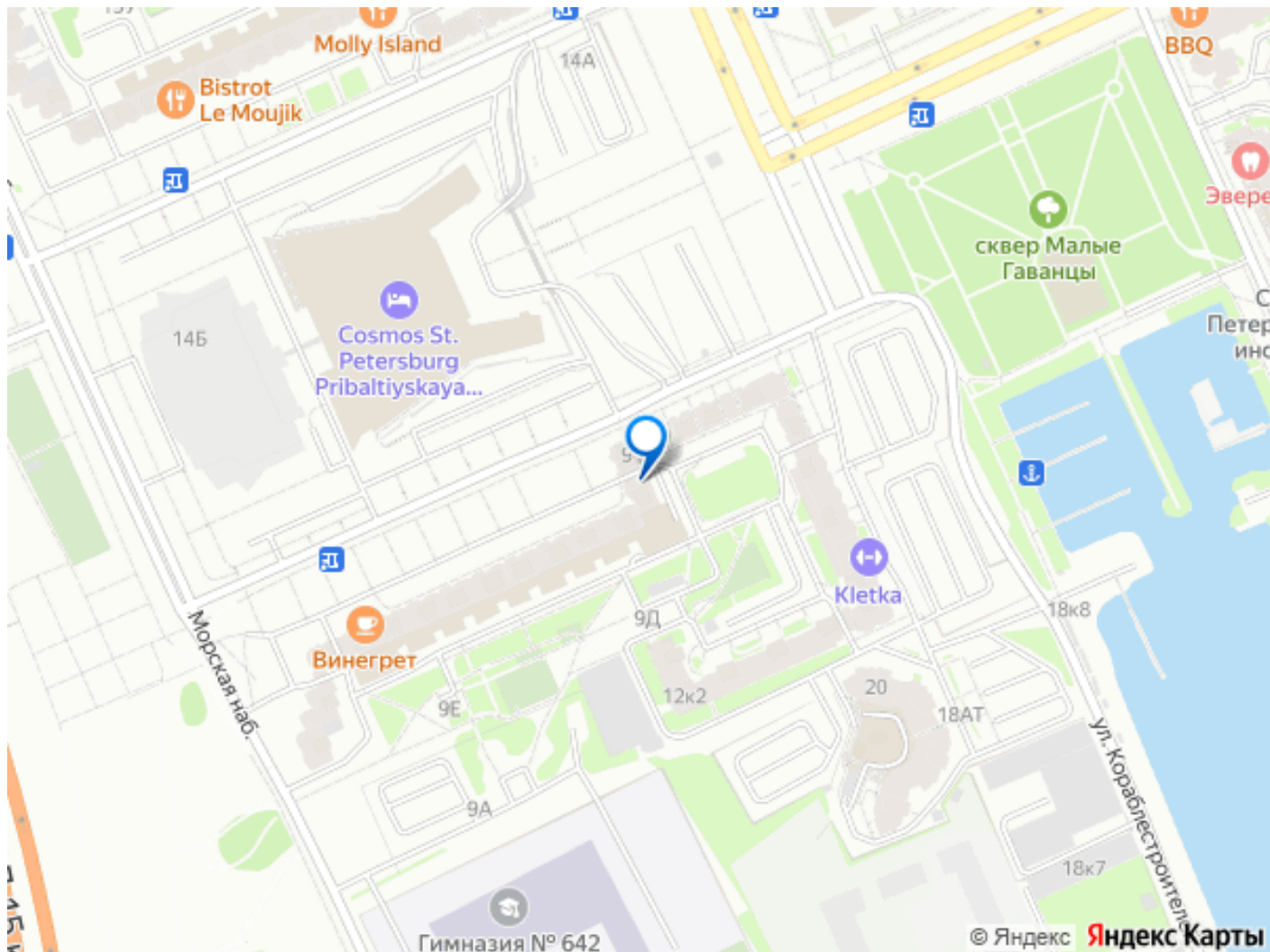
для заметок



расположено первой линии, подход к зданию объекта оценки возможен с Морской набережной и с ул. Кораблестроителей. Близлежащее окружение характеризуется многоэтажной жилой застройкой 1970-1980-х годов постройки, а также коммерческими объектами: объекты сферы обслуживания и торговли, ориентированные на жителей микрорайона. Парковка легковых автомобилей осуществляется на придомовой и дворовой территории. Ближайшая станция метро «Приморская» расположена на расстоянии около 1,9 км (20 мин. пешком). Рядом расположены остановки общественного транспорта. Перспективы развития Объекта: Помещение возможно использовать в качестве помещения свободного назначения в сегменте коммерческих объектов: офисное, сфера услуг. https://catalog.lot-online.ru/index.php?dispatch=products.view&product_id=1584875







Move.ru - вся недвижимость России