

Ирина Трактирова, Рентавик

79337869418

Санкт-Петербург, улица Ворошилова, 2Г6

65 044 000 ₽

Санкт-Петербург, улица Ворошилова, 2Г6

Округ

[СПБ, Невский район](#)

Улица

[улица Ворошилова](#)

Офис

Общая площадь

404 м²

Детали объекта

Тип сделки

Продам

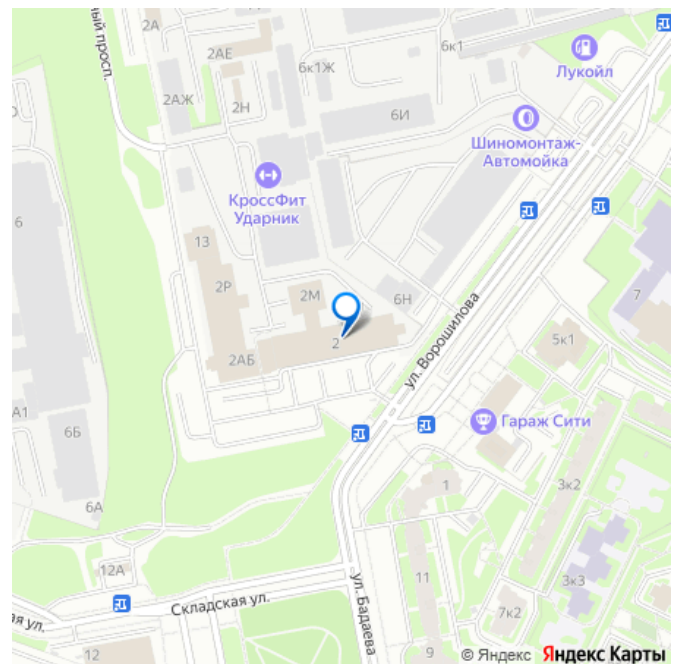
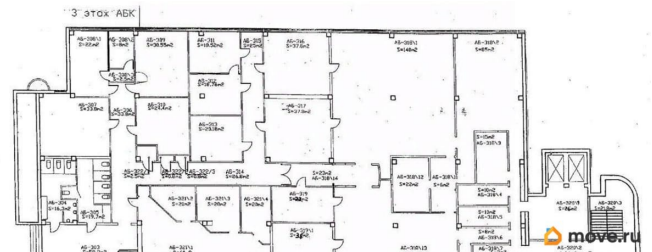
Раздел

[Коммерческая недвижимость](#)

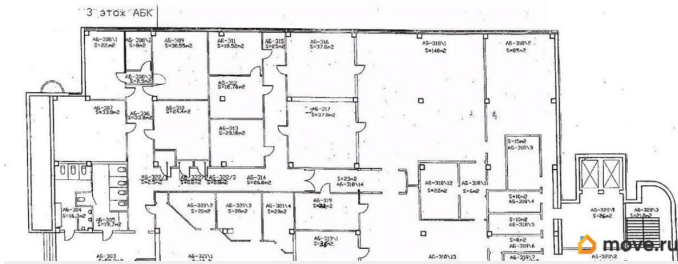
Описание

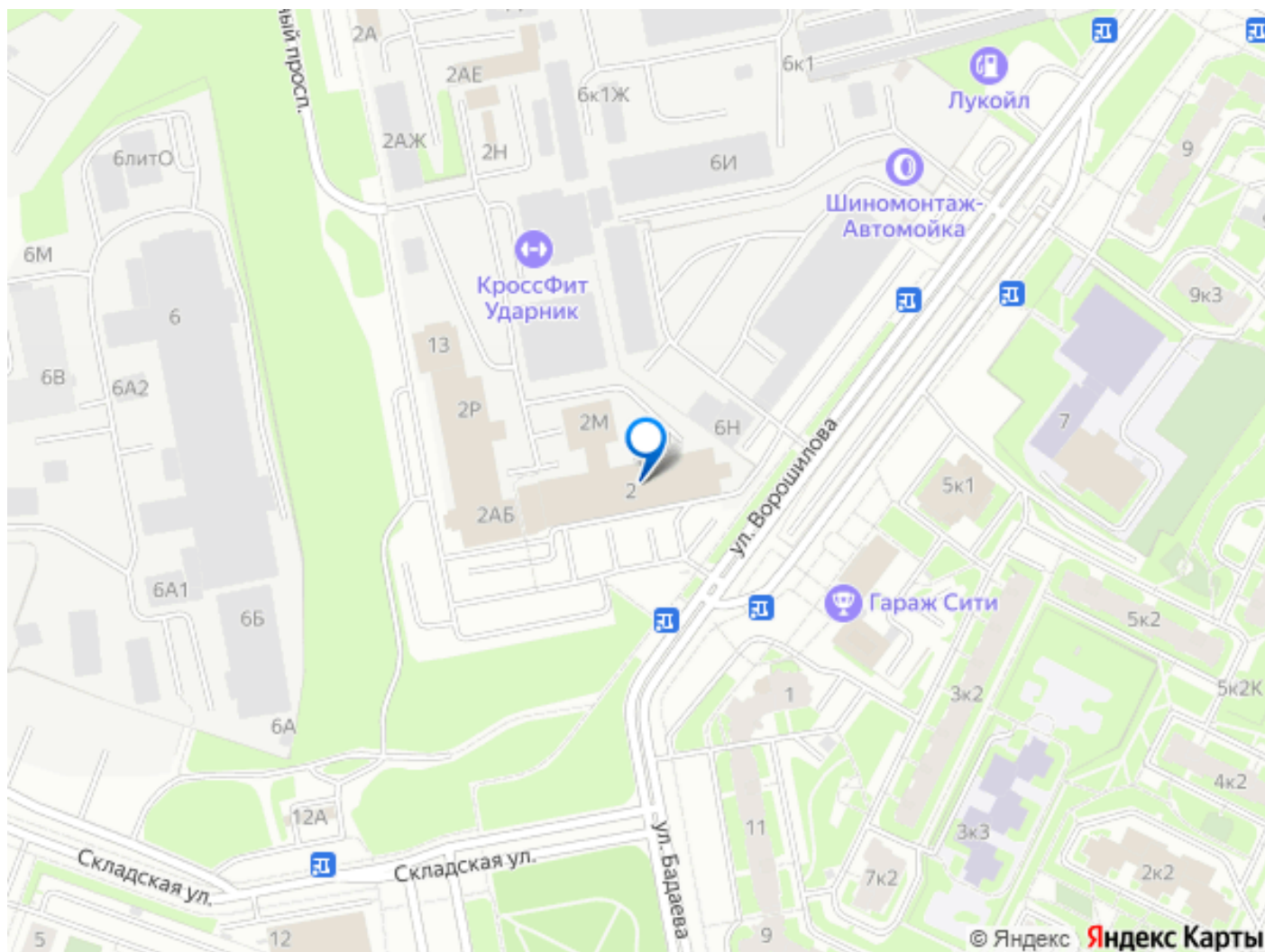
Готовый арендный бизнес (ГАБ). Доходность 2%, окупаемость до 44.87 лет. Бизнес- центр Охта расположен в Невском районе Санкт-Петербурга. Ближайшая станция метро Площадь Александра Невского 15 минут пешком, ст. Метро Ладожская 15 минут пешком. Налоговая: 24. Лифты: Есть. Вентиляция: Приточно-вытяжная. Кондиционирование: Сплит-системы. Безопасность: Круглосуточный доступ, Контроль доступа, Система пожаротушений, Видеонаблюдение. Парковка: Наземная. Описание помещения: На этаже расположены

для заметок



12 офисных помещений, общей площадью 404 м2. Все кабинеты сданы в аренду и приносят стабильный арендный доход. Приточно- вытяжная вентиляция. Кондиционирование. Интернет, телефония. Пожарная сигнализация АПС. Есть свободные электрические мощности. Планировка: кабинетная. Офисная отделка. Тип налогообложения: УСН. Лот 62394-68





Move.ru - вся недвижимость России