

Санкт-Петербург, улица Ворошилова, 2Г6

80 177 999 ₺

Санкт-Петербург, улица Ворошилова, 2Г6

Округ

[СПБ, Невский район](#)

Улица

[улица Ворошилова](#)

Офис

Общая площадь

498 м²

Детали объекта

Тип сделки

Продам

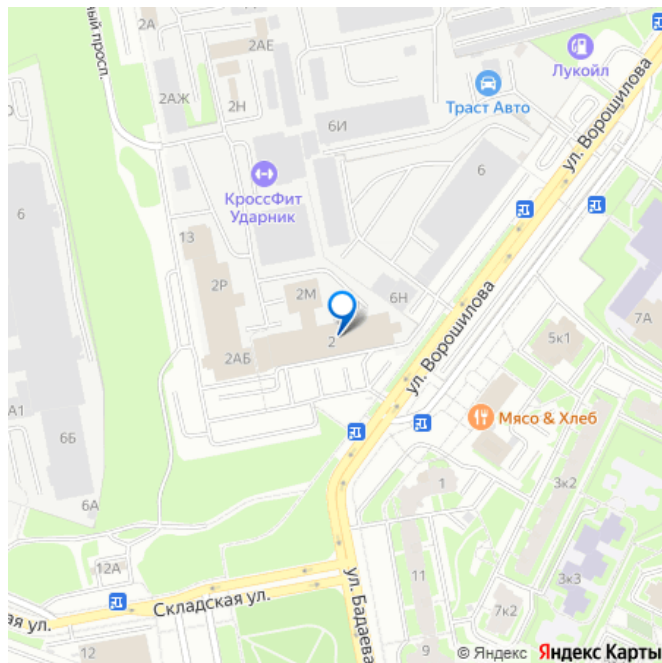
Раздел

[Коммерческая недвижимость](#)

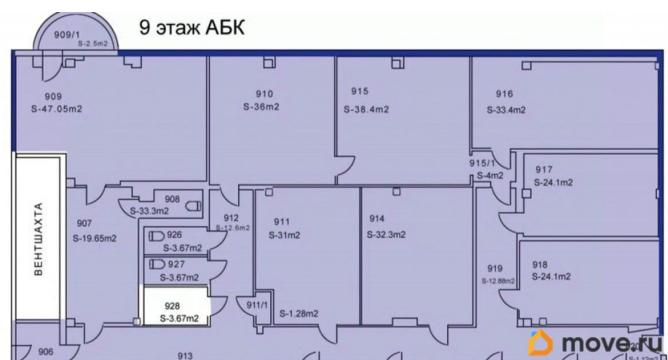
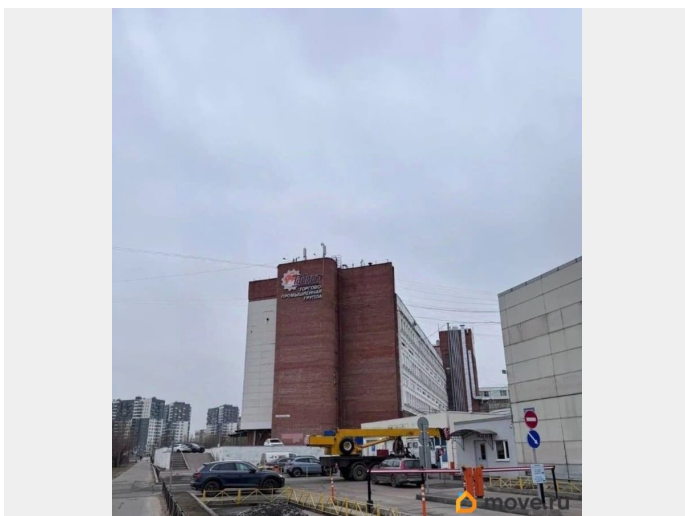
Описание

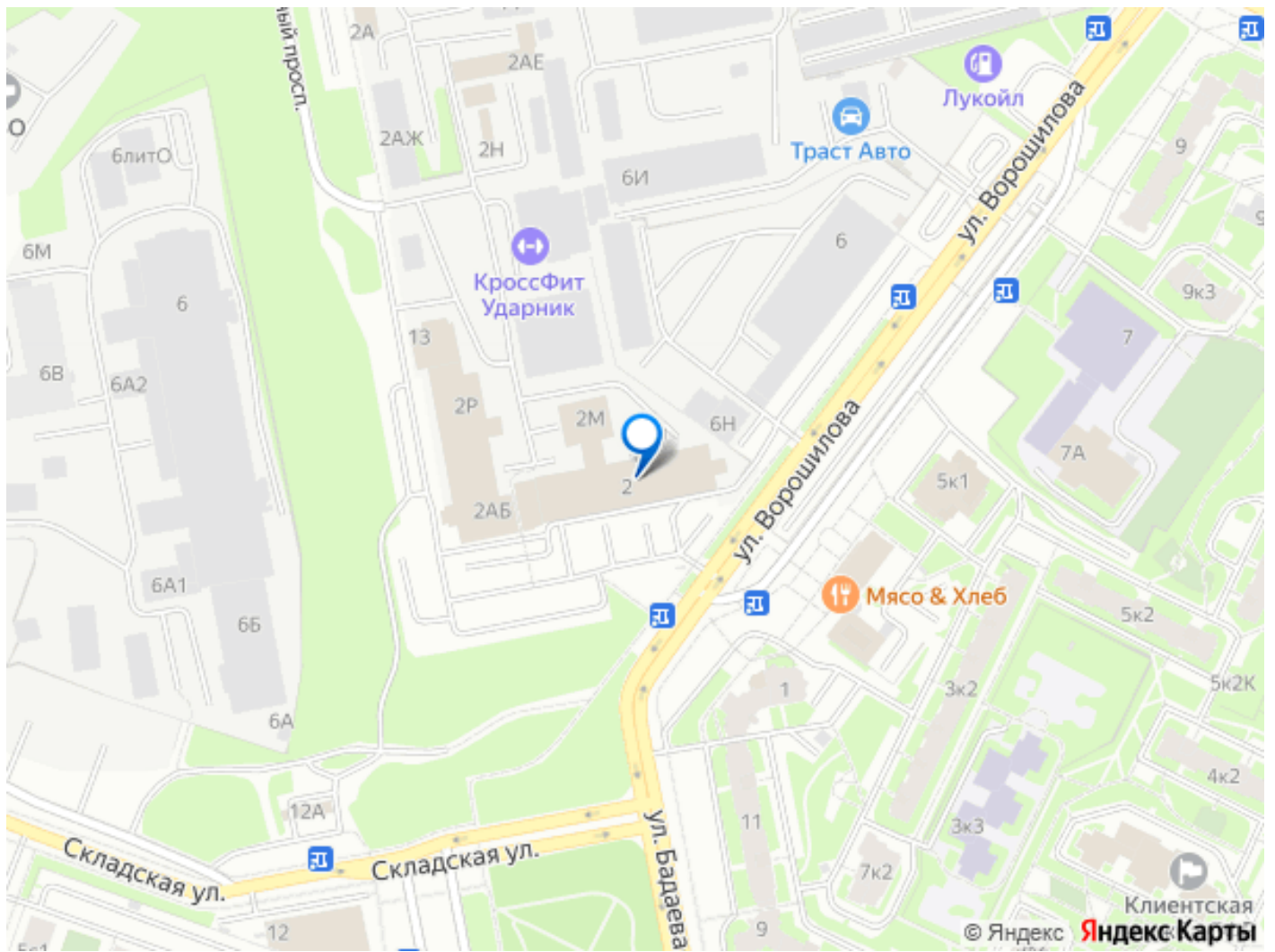
Готовый арендный бизнес (ГАБ). Доходность 7%, окупаемость до 13.42 лет. Бизнес- центр Охта расположен в Невском районе Санкт-Петербурга. Ближайшая станция метро Площадь Александра Невского 15 минут пешком, ст. Метро Ладожская 15 минут пешком. Налоговая: 24. Лифты: Есть. Вентиляция: Приточно-вытяжная. Кондиционирование: Сплит-системы. Безопасность: Круглосуточный доступ, Контроль доступа, Система пожаротушений, Видеонаблюдение. Парковка: Наземная. Описание помещения: Этаж целиком. На

для заметок



этаже расположены 15 офисных помещений от 10 м² до 70 м², в том числе один офисный блок 73 м², состоящий из двух кабинетов. На этаже есть индивидуальный выход на обзорную крышу. Все кабинеты сданы в аренду и приносят стабильный арендный доход. Планировка: смешанная. Офисная отделка. Тип налогообложения: УСН. Лот 56987-68





Move.ru - вся недвижимость России