

**Санкт-Петербург, набережная Канала
Грибоедова, 14**

23 500 000 ₽

Санкт-Петербург, набережная Канала Грибоедова, 14

Округ

[СПБ, Центральный район](#)

Офис

Общая площадь

61.5 м²

Детали объекта

Тип сделки

Продам

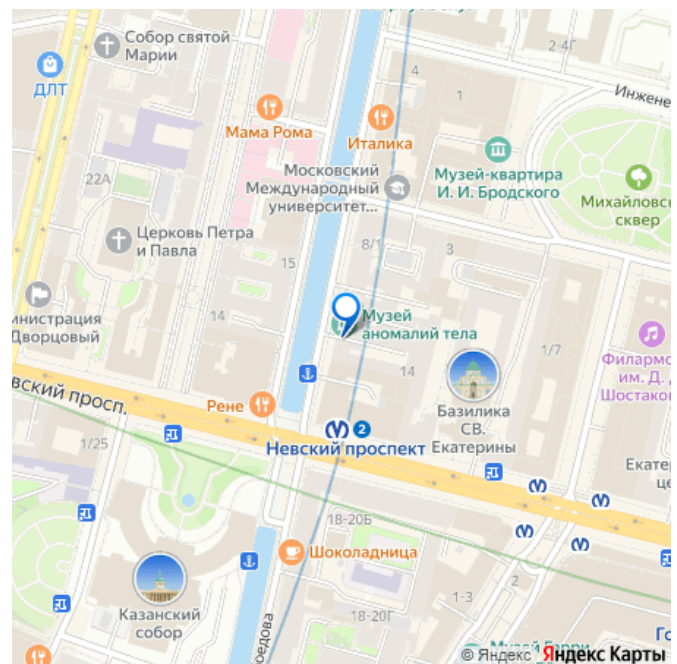
Раздел

[Коммерческая недвижимость](#)

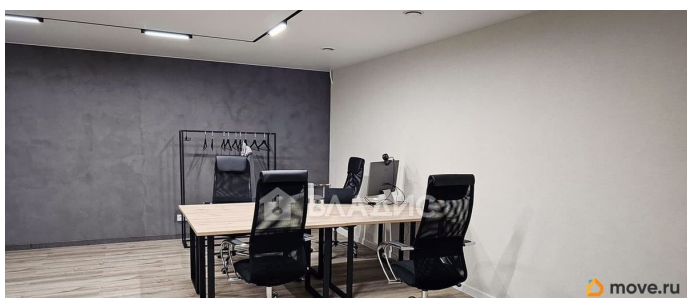
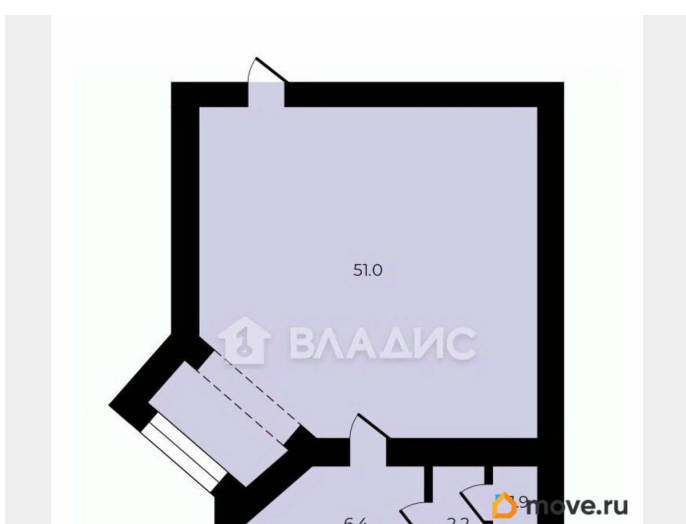
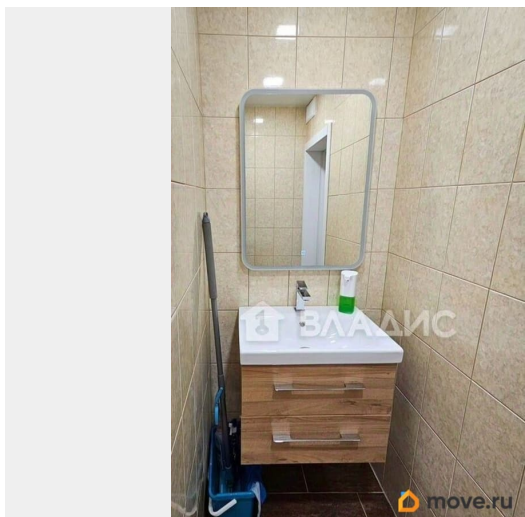
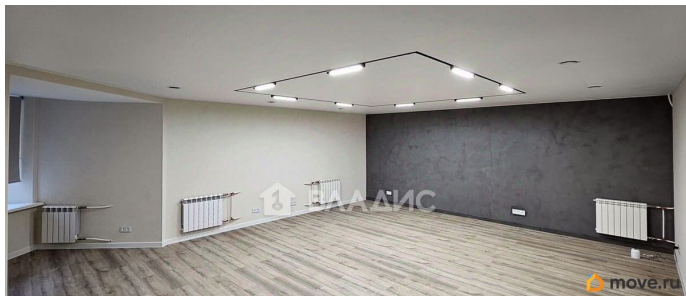
Описание

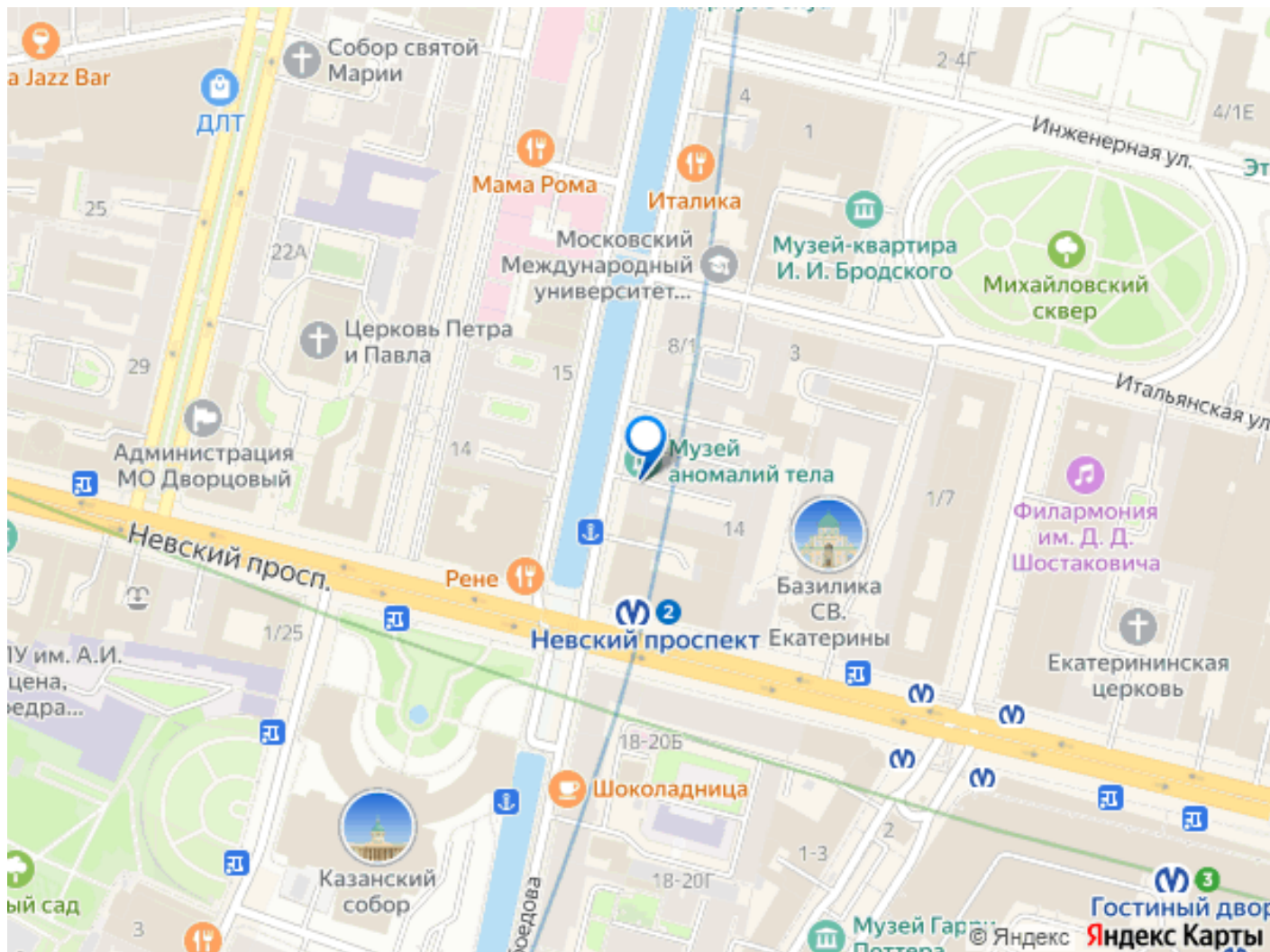
Код объекта: 2030219. О ПОМЕЩЕНИИ:
Продается цокольное офисное нежилое помещение с ремонтом площадью 61,5 кв.м с отдельным входом (во дворе) кирпичного 5-ти этажного жилого дома. Помещение не передано в аренду. Высота потолков 2,4 метра, 2 комнаты 6,4 и 51 кв.м, санузел отдельный. Коммуникации: водоснабжение, канализация, отопление, электроснабжение (7 кВт с возможностью увеличения).
Установлен бойлер на 30 литров. Свежий, качественный ремонт. Техническое оснащение: «Умное» освещение: установлены управляемые выключатели, которые

для заметок



позволяют дистанционно выключить весь свет с телефона. Профессиональный свет: в основном помещении смонтирована трековая система освещения. Есть возможность добавлять или убирать светильники, а также создавать направленный свет для зонирования пространства или подсветки объектов. Микроклимат: современная приточно-вытяжная вентиляция с функцией подогрева входящего воздуха. Безопасность: видеодомофон с дистанционным открытием ворот в арке. Открывать доступ можно как со стационарного монитора в офисе, так и через мобильное приложение. О ДОМЕ: Год постройки 1824. Капитальный ремонт - фасад, системы водоснабжения, водоотведения, теплоснабжения и электроснабжения, крыша, лифт (2020 г.). Перекрытия смешанные. Отдельный вход во дворе. О РАЙОНЕ: Центральный район является восточной частью исторического центра города, здесь сосредоточены основные достопримечательности города, музеи, галереи, консульства и представительства разных стран и госструктур. Район является туристическим центром города, здесь размещены множество отелей и ресторанов. Большинство зданий здесь причислены к памятникам регионального значения, а строительство промышленных заведений строго запрещено. В районе проживает 215 тысяч человек, что делает его самым густонаселённым районом в городе. ТРАНСПОРТНАЯ ДОСТУПНОСТЬ: До метро Невский проспект 1 минута пешком, до метро Гостиный двор 5 минут пешком, до метро Адмиралтейская 8 минут пешком, в 110 м - остановка общественного транспорта.





Move.ru - вся недвижимость России