

Создано: 22.12.2025 в 15:16

Обновлено: 11.01.2026 в 11:30

**Санкт-Петербург, Большая Пушкарская
улица, 3**

940 000 ₽

Санкт-Петербург, Большая Пушкарская улица, 3

Округ

[СПБ, Петроградский район](#)

Улица

[улица Большая Пушкарская](#)

Офис

Общая площадь

6.5 м²

Детали объекта

Тип сделки

Продам

Раздел

[Коммерческая недвижимость](#)

Описание

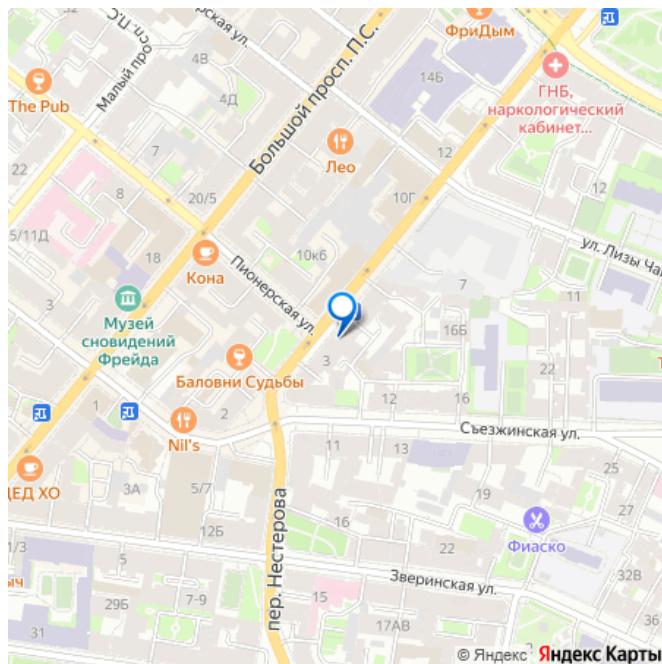
Код лота: 62C46C9-4001-7814-1. Реализуется на торгах. Продается нежилое помещение свободного назначения в Петроградском районе Санкт-Петербурга. Помещение расположено в шестиэтажном здании 1908 года постройки. Окружение объекта составляет преимущественно жилая застройка. В ближайшем окружении располагаются школы, детские сады, магазины, кафе, рестораны, аптеки. Плотность застройки высокая. Парковка на ближайших улицах и внутриквартальных

<https://spb.move.ru/objects/9287592050>

**Вера Смирнова, Российский
аукционный дом**

79811735315

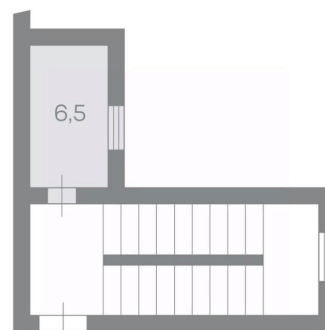
для заметок

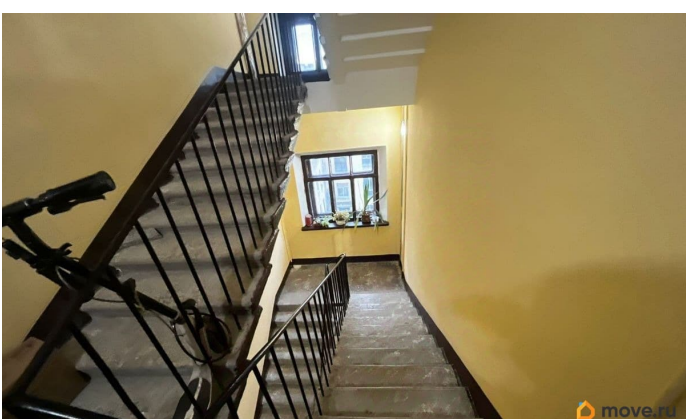
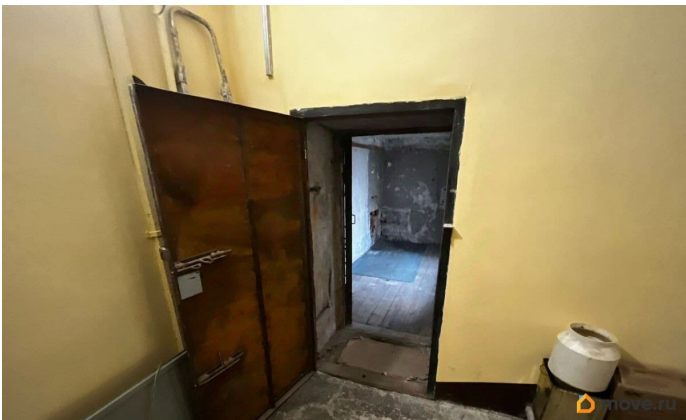


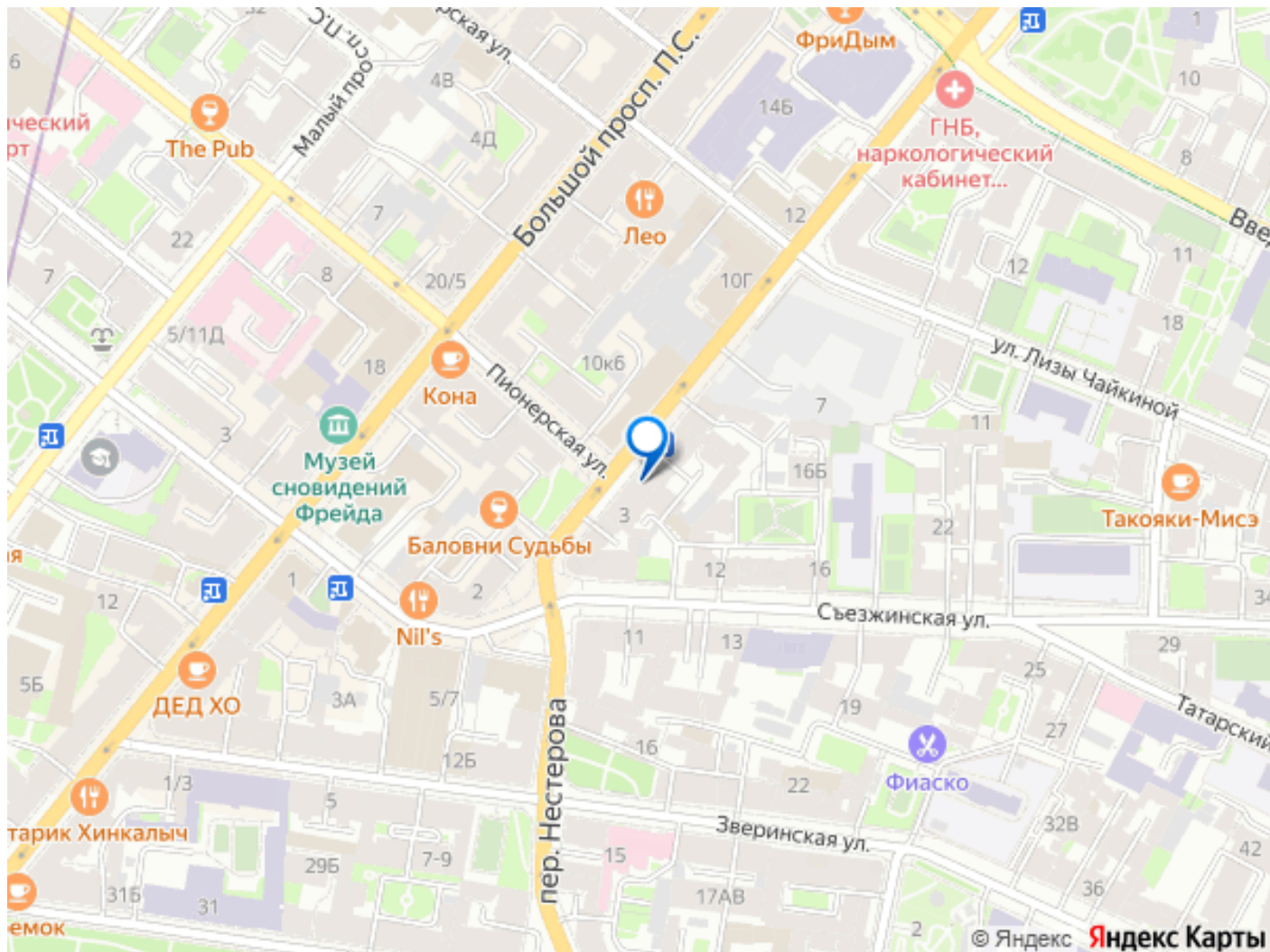
проездах (платная). Интенсивность транспортных и пешеходных потоков непосредственно возле объекта средняя. Транспортная доступность хорошая. Ближайшая станция метро «Спортивная» расположена на расстоянии 600 м. Помещение находится в неудовлетворительном состоянии. В настоящее время помещение не используется. Перепланировки не выявлены. Площадь помещения: 6, 5 кв. м Этаж: 5 Высота: н/д Окна: 1 во двор стандарт Вход: 1 общий вход со двора. Доступ во двор ограничен Коммуникации: Визуально не выявлены Возможное использование: кладовка Помещение реализуется с торгов по приватизации по поручению Комитета по управлению городским имуществом Правительства Санкт-Петербурга. Торги проводятся на электронной площадке Lot-Online. Просмотр помещения осуществляется в период приема заявок на участие в торгах и только в рабочее время. Заявку на организацию осмотра необходимо подавать заранее. https://catalog.lot-online.ru/index.php?dispatch=products.view&product_id=1587520



Большая Пушкарская ул.







Move.ru - вся недвижимость России