

🕒 Создано: 23.10.2025 в 19:34

Обновлено: 28.01.2026 в 21:39

**Санкт-Петербург, 18-я Васильевского  
острова линия, 45**

**25 500 000 ₽**

Санкт-Петербург, 18-я Васильевского острова линия, 45

Округ

[СПБ, Василеостровский район](#)

**Офис**

Общая площадь

68.7 м<sup>2</sup>

**Детали объекта**

Тип сделки

Продам

Раздел

[Коммерческая недвижимость](#)

**Описание**

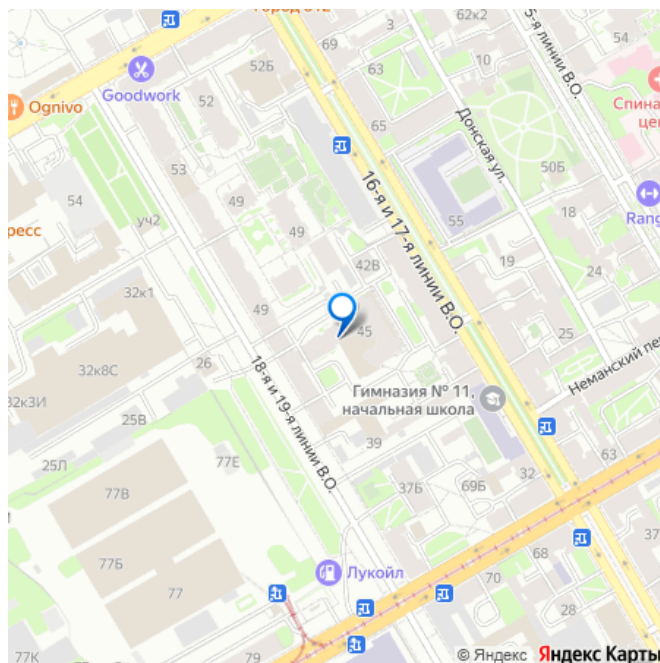
Продается офисное помещение с отдельным входом на первом этаже. Дом кирпичный, тёплый, 2013 года постройки в центре Васильевского острова. Во дворе парковка, въезд для транспорта ограничен шлагбаумами, доступ по пульту управления. Офис состоит из трёх изолированных комнат (кабинетов) по 17, 20 и 22 кв.м. соответственно, а также санузла (4 кв.м.) и коридора-прихожей (6,6 кв.м.). В помещении сделан ремонт в классическом стиле. В каждом кабинете имеется кондиционер. На окнах и входной двери металлические жалюзи.

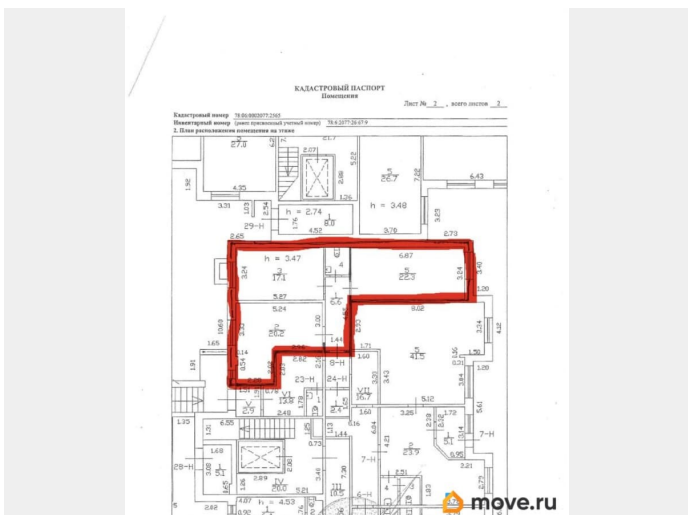
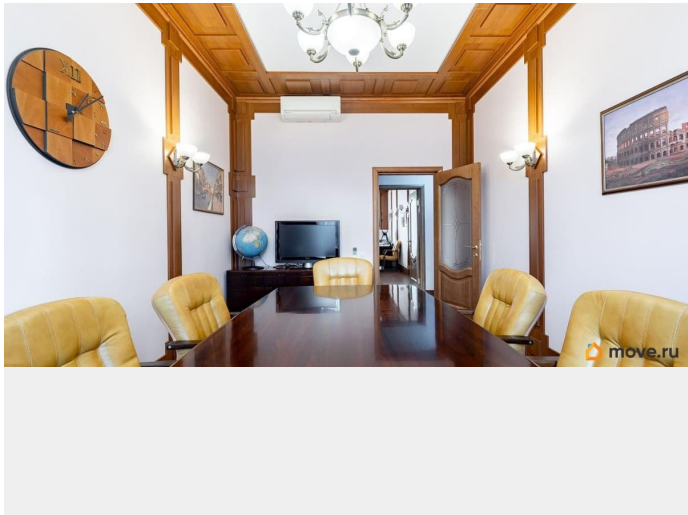
<https://spb.move.ru/objects/9288496391>

**Собственник**

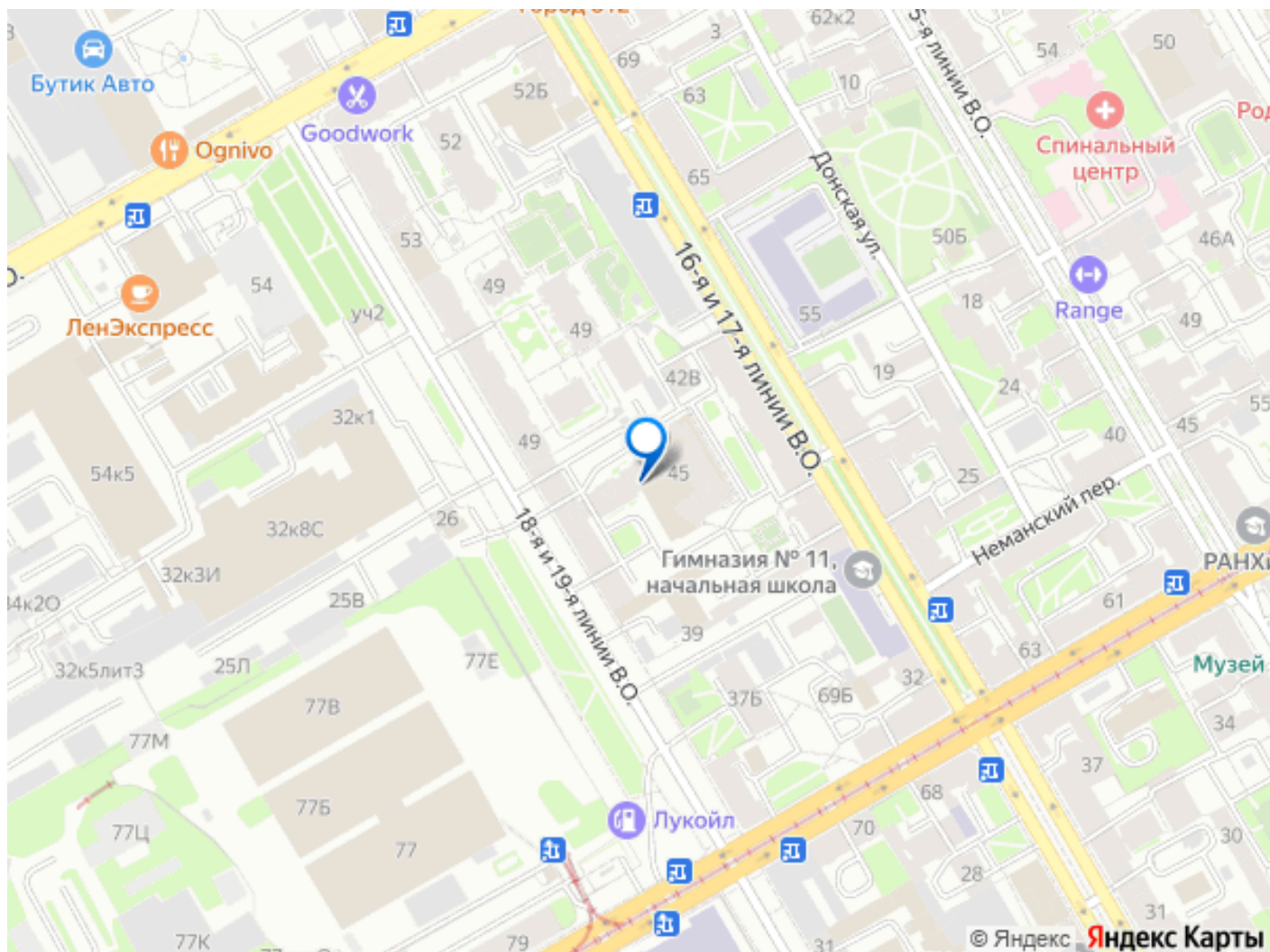
**79111684037**

для заметок









Move.ru - вся недвижимость России