

Создано: 19.08.2025 в 17:13

Обновлено: 16.01.2026 в 17:57

**Санкт-Петербург, Вознесенский проспект,  
55**

**3 800 000 ₽**

Санкт-Петербург, Вознесенский проспект, 55

Округ

[СПБ, Адмиралтейский район](#)

Улица

[проспект Вознесенский](#)

**Офис**

Общая площадь

77.9 м<sup>2</sup>

## Детали объекта

Тип сделки

Продам

Раздел

[Коммерческая недвижимость](#)

## Описание

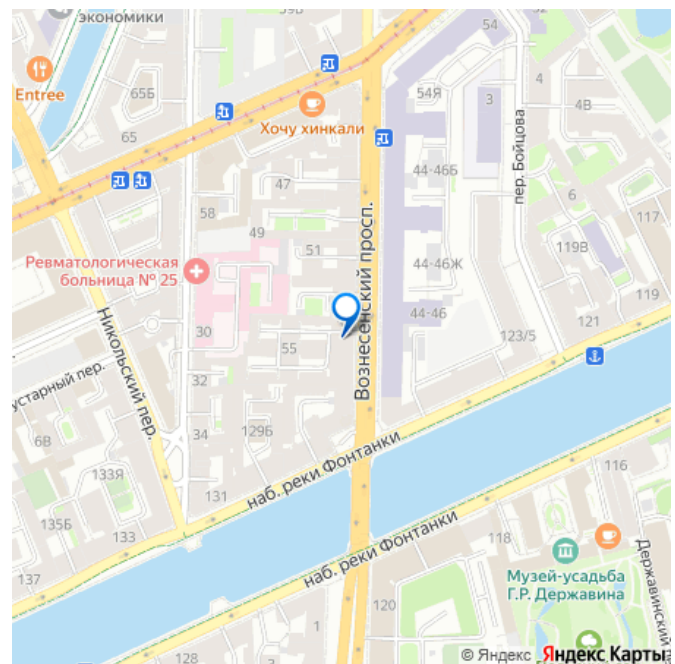
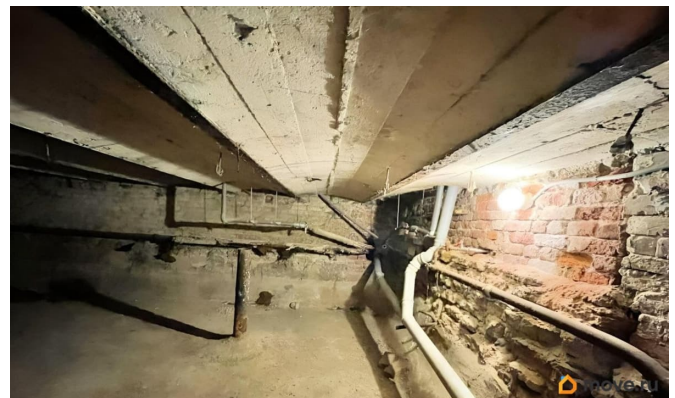
Код лота: 62C46C9-4001-7808-1. Реализуется на торгах. Продажа помещения на Вознесенском пр-кте. Общая площадь: 77, 9 кв. м. Кадастровый номер: 78:32:0001063:785. Собственность. Объект расположен в Адмиралтейском районе Санкт-Петербурга, на первой линии домов Вознесенского пр-кта. Окружение представлено преимущественно жилой застройкой. В ближайшем окружении располагаются школы, детские сады, магазины, кафе, рестораны, аптеки. Подъезд к объекту возможен со стороны

<https://spb.move.ru/objects/9286635529>

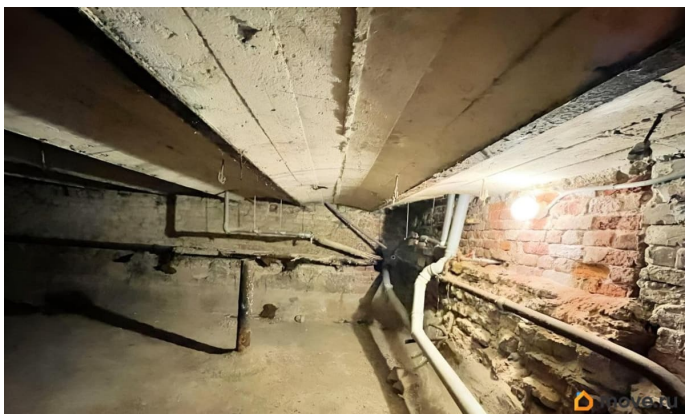
**Анастасия Кириллова, Российский  
аукционный дом**

**79893418589**

для заметок

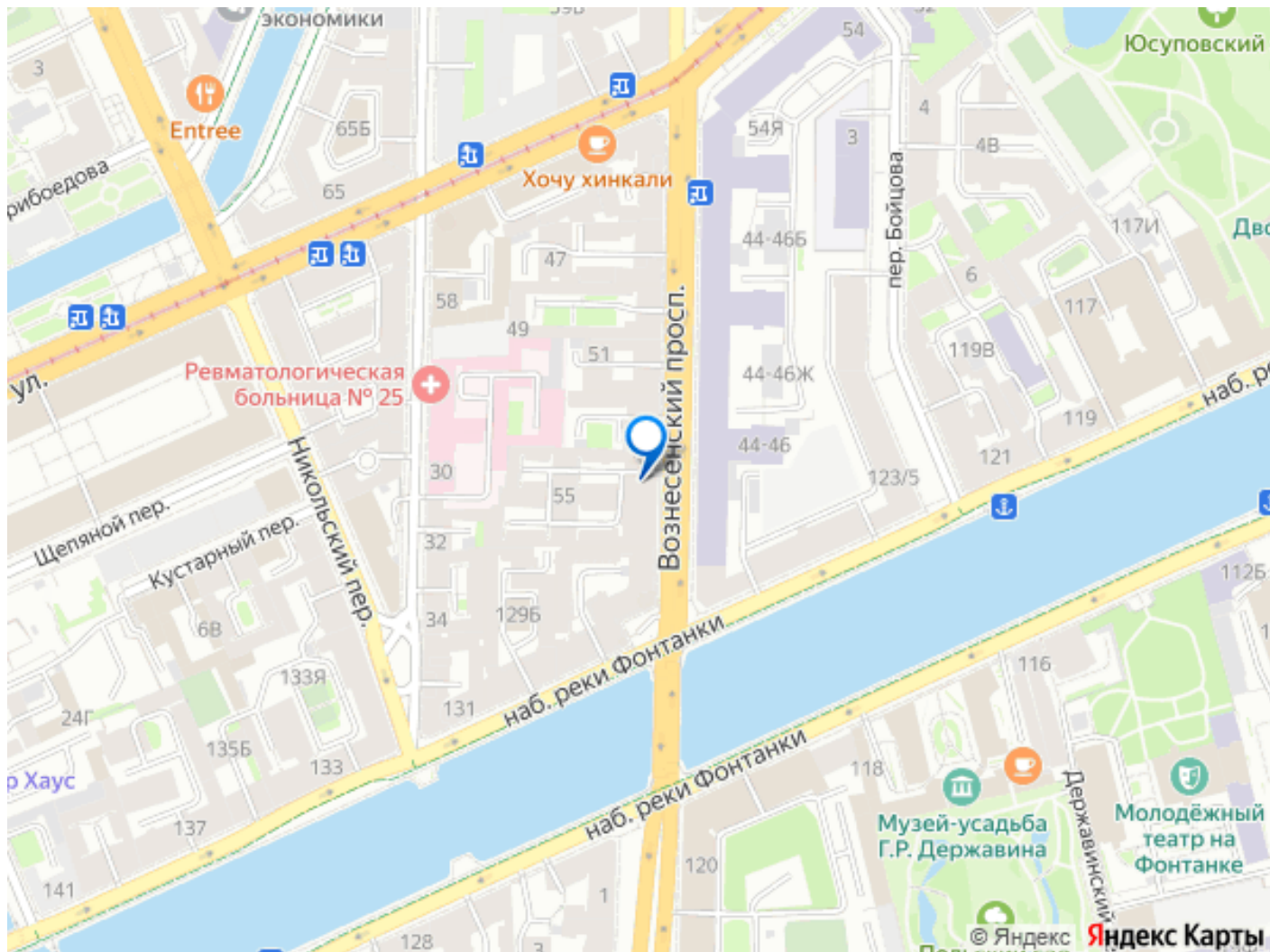


Вознесенского пр-кта. В непосредственной близости от объекта уровень торгово-пешеходных и транспортных потоков высокий. Отличная транспортная доступность автомобильным и общественным транспортом. Ближайшая станция метро «Садовая» расположена на расстоянии 1 км (около 15 минут пешком). Ближайшая остановка общественного транспорта «Никольская площадь» расположена на расстоянии 400 м, где курсируют автобусы, трамваи и маршрутные такси. Парковка легковых автомобилей осуществляется вдоль улиц и на дворовой территории возле объекта. Помещение расположено на цокольном этаже 6-ти этажного жилого дома 1893-1904 года постройки (в 1970-1972 году был произведен капитальный ремонт). Материал несущих стен кирпич. В помещении есть возможность подключения электроснабжения и канализации. Состояние требуется ремонт. Вход отдельный со двора, высота потолков 2, 12 м. Оконные проемы заложены кирпичом. Транспортная доступность: - станция метро «Садовая» - 1 км; - наб. реки Фонтанки 100 м; - Садовая ул. 200 м; - Московский проспект 900 м; - ЗСД 5 км. Варианты наилучшего использования: под размещение склада. [https://catalog.lot-online.ru/index.php?dispatch=products.view&product\\_id=1587514](https://catalog.lot-online.ru/index.php?dispatch=products.view&product_id=1587514)









Move.ru - вся недвижимость России