

Санкт-Петербург

60 000 000 ₽

Санкт-Петербург

Округ

[СПБ, Пушкинский район](#)

ОСЗ - Отдельно стоящее здание

Общая площадь

1065 м²

Детали объекта

Тип сделки

Продам

Раздел

[Коммерческая недвижимость](#)

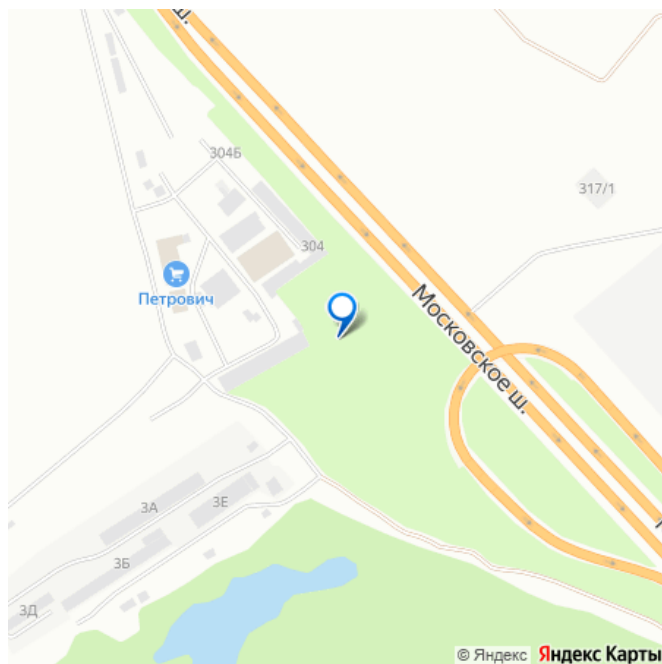
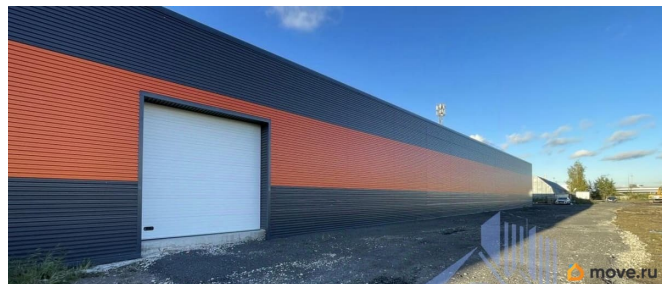
Описание

Продажа нового теплого склада на участке 2200 м², Идеальная логистика.

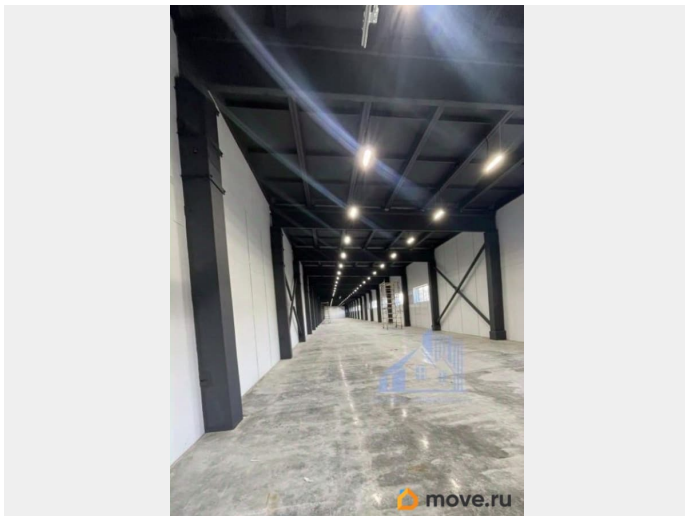
Непосредственно у трассы М-10, развязка на территорию Московской Славянки. Подходит под производство и склад. ХАРАКТЕРИСТИКИ:

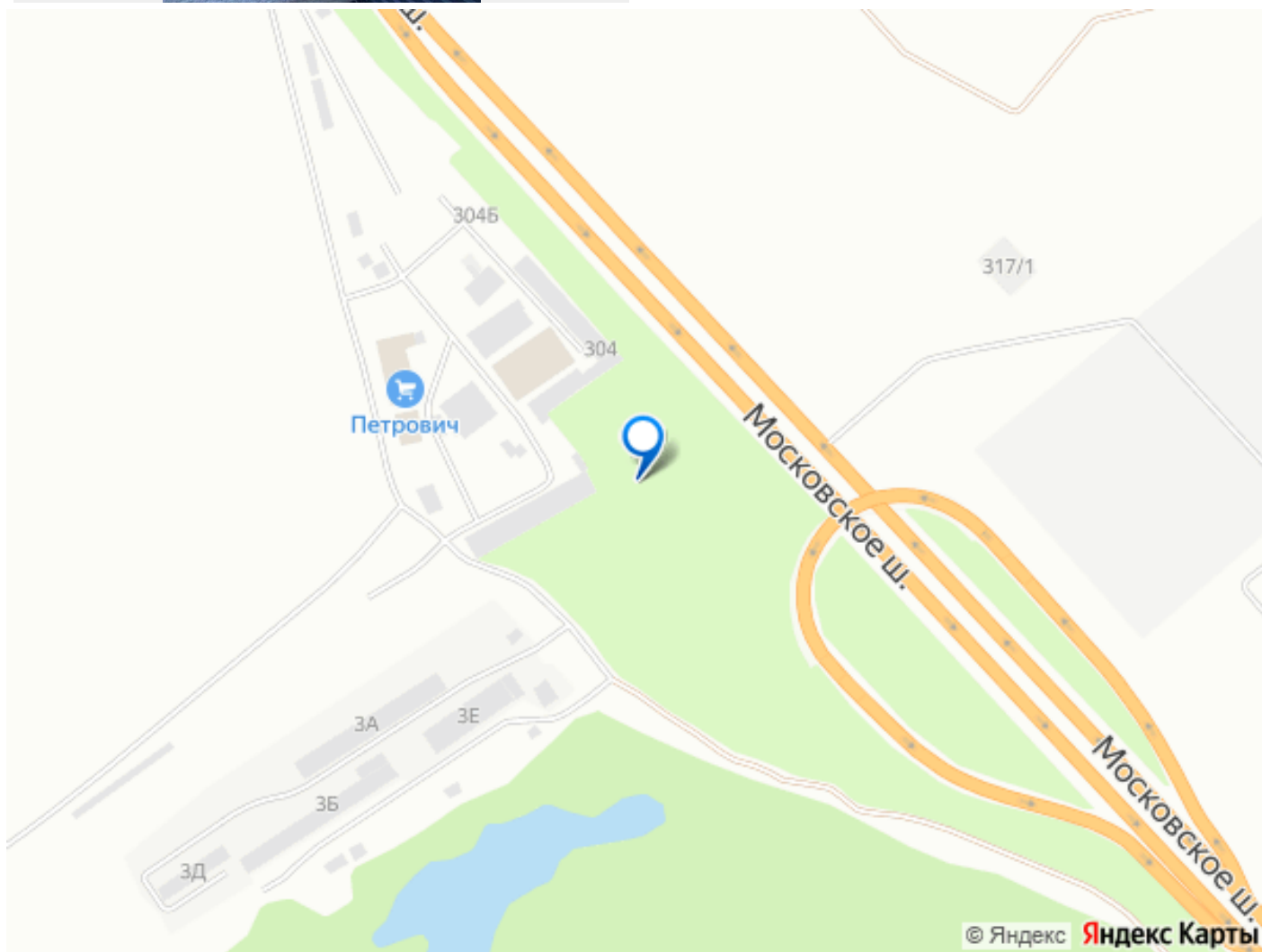
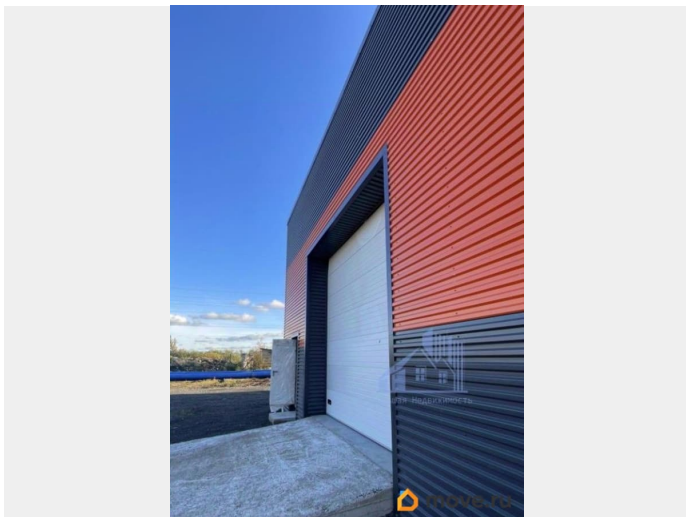
- Площадь склада 1065,4 кв.м - площадь участка 22 сотки - размеры здания ширина 9 м, длина 105 м - высота потолка 5,5 м - материал стен - ж/б - пол - наливной беспылевой - чистовая отделка - ворота подъемно секционные под фуру - электричество 80 кВт - вода - скважина - отопление - пеллетный котел Кадастровый номер здания: 78:42:0018304:2005 Кадастровый номер участка 78:42:0018304:1

для заметок



Возможно использование под производство.
Рядом склад «Петрович». На участке есть
место для парковки и для разворота фур
Звоните в любой день с 10 до 21.
Предоставлю по запросу весь пакет
документов, организую просмотр в удобное
для Вас время.





Move.ru - вся недвижимость России