

Санкт-Петербург, улица Рабочая, 7А

47 500 000 ₽

Санкт-Петербург, улица Рабочая, 7А

Округ

[СПБ, Красносельский район](#)

ОСЗ - Отдельно стоящее здание

Общая площадь

1146 м²

Детали объекта

Тип сделки

Продам

Раздел

[Коммерческая недвижимость](#)

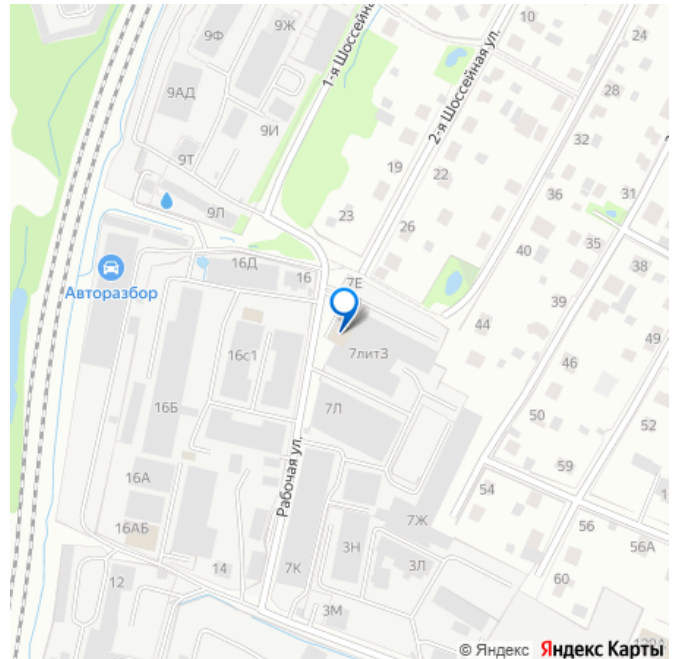
Описание

Продам 3-х этажное капитальное, нежилое, отапливаемого административное здание общей площадью 1 146 м²

(78:40:0852106:1296/1295/1291): по адресу СПб, улица Рабочая д.7 литера «А».

Земельный участок под объектом в Собственности и имеет кадастровый номер 78:40:0852106:1285 - площадью 714 м² +/- 9 м² назначение и вид разрешенного использования: земли населенных пунктов для размещения промышленных объектов. Объект расположен в территориальной зоне ТИ1-1 зона объектов инженерной и транспортной инфраструктур, коммунальных объектов, объектов санитарной очистки с

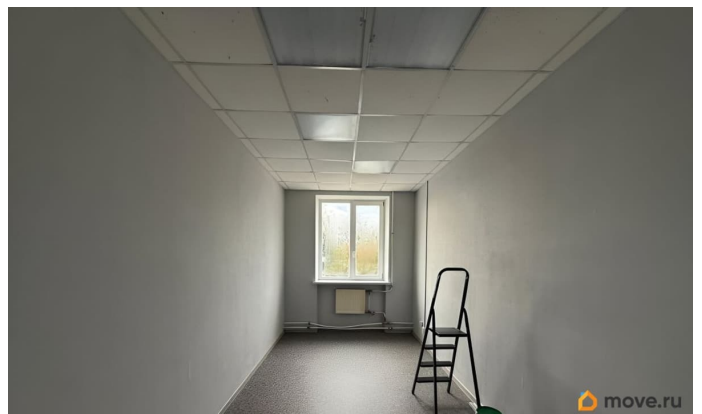
для заметок

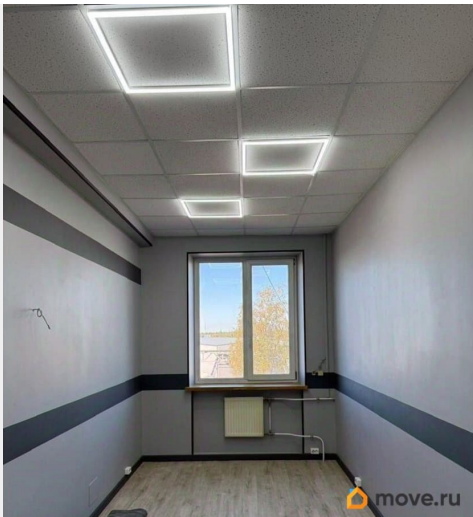
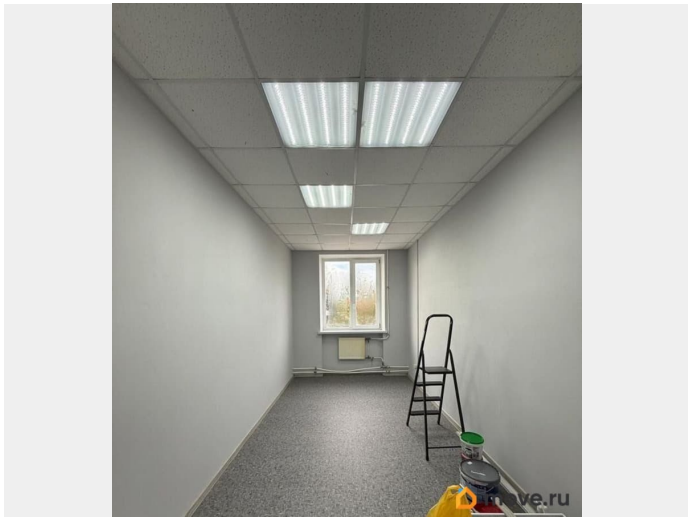


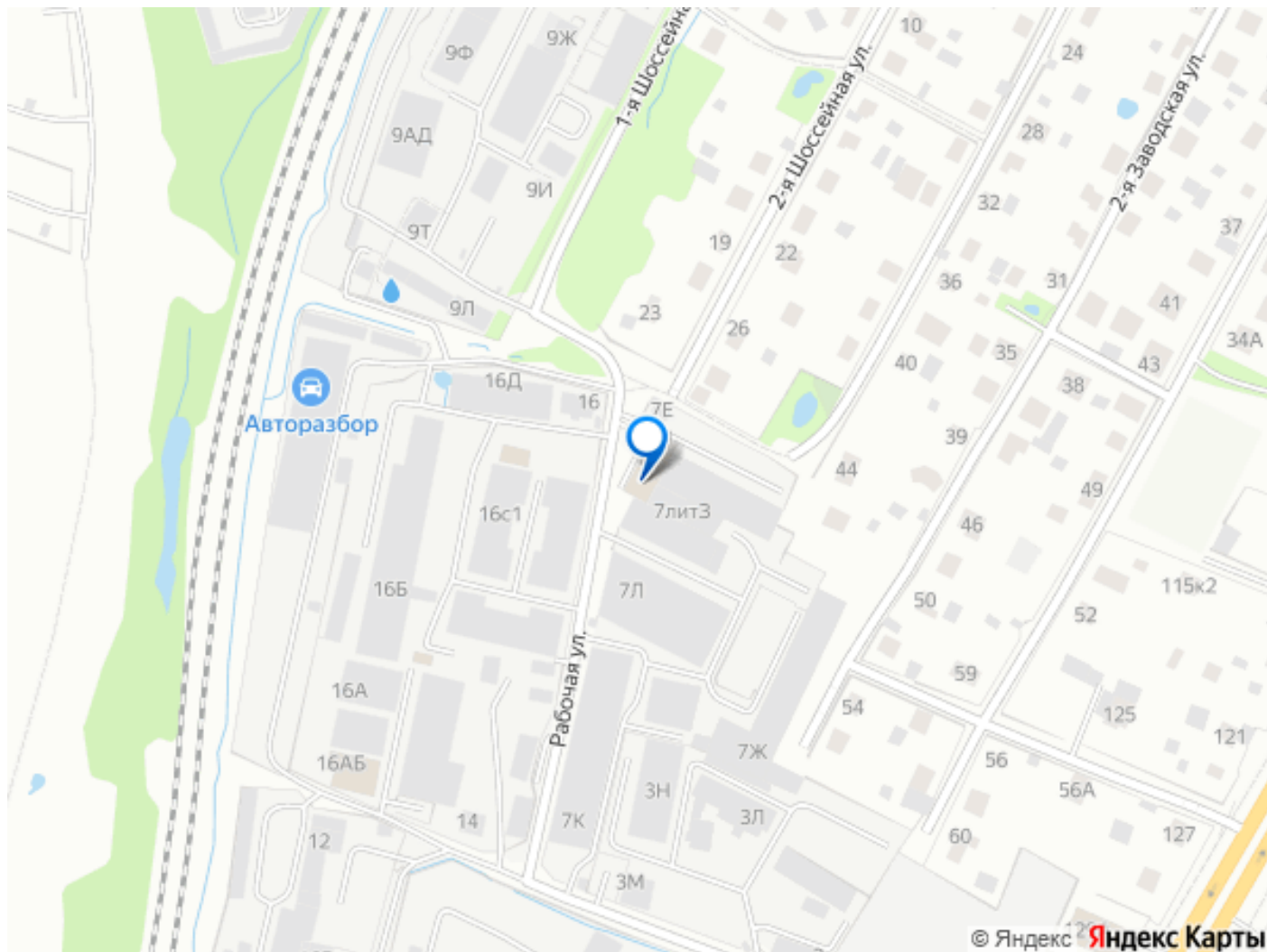
включением складских и производственных объектов IV и V класса опасности.

Характеристики объекта: - высота потолка 3,07 метра. - ровный пол. - места общего пользования на каждом этаже. - два разных входа в здание. Технические характеристики объекта: - электрическая мощность в рамках продажи объекта 90 кВт договор с АО Петербургская сбытовая компания. - затраты на отопление превышаются в отопительный сезон с сентября по май 60 90 рублей с м2 договор с АО ГАЗПРОМ. - мощность Собственной котельной 3 котла на 3,5 МГв. - поставка воды ГУП Водоконал, диаметр ввода и сети 100, объем подачи 9,835 куб.м/сутки, давление 26 м. вод. ст., опосредованное присоединение. - водоотведение в сети ООО ССМИК.

Инфраструктурные характеристики объекта: - 700 метров 9 минут пешком от автобусной остановки Таллиннское шоссе. - подъездные дороги асфальт. - территория для парковки легкового автотранспорта. - круглосуточная охрана всей территории объекта. - два входа в здание. Прямая продажа от Собственника. Здание и Земля в Собственности юридического лица. Документы готовы к сделке.







Move.ru - вся недвижимость России