

Собственник

79118484398

**Санкт-Петербург, проспект Большой
Васильевского острова, 96К**

15 500 000 ₽

Санкт-Петербург, проспект Большой Васильевского острова,
96К

Округ

[СПБ, Василеостровский район](#)

ОСЗ - Отдельно стоящее здание

Общая площадь

150 м²

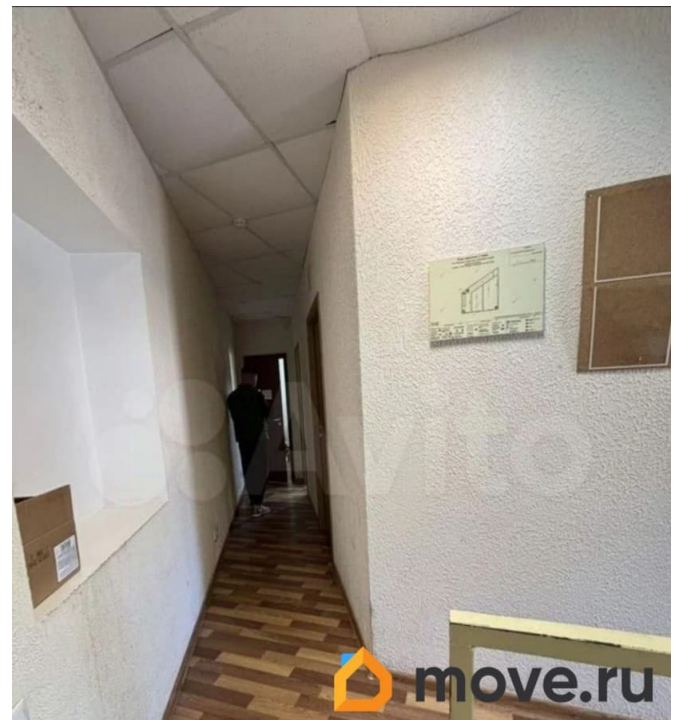
Детали объекта

Тип сделки

Продам

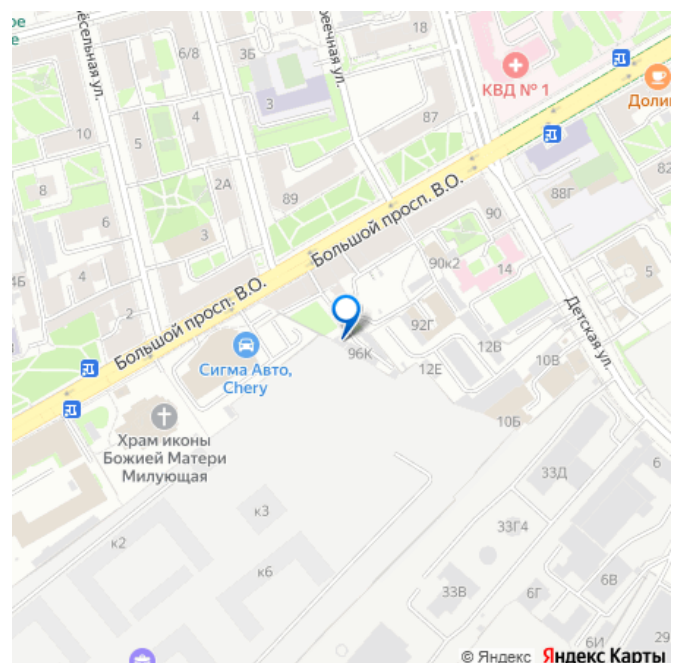
Раздел

[Коммерческая недвижимость](#)



Описание

Продаётся отдельно стоящее здание с собственной землей на Васильевском острове 13 000 000 + ипотека от города 5 000 000 на 2.5 года под 5%, адрес — Большой проспект В.О., 96к. Удобно расположен во дворе, вход через арку, само здание видно с Большого проспекта и в арке, можно вешать рекламу. Всего в нескольких минутах от метро Горный институт. Большой трафик за счет открытия метро и нахождения на пути к культурному центру Севкабель. Площадь и планировка: Общая фактическая площадь — 150 м² (три этажа по 50 м²) Первый этаж — до 4,5 м



потолки, подойдёт для склада, производства или техники Второй и третий этаж — идеально под офис, документы, рабочие процессы Отдельный вход со стороны двора, через арку Техническое состояние: Электричество заведено Канализация подключена Водоснабжение — временное, через накопительную ёмкость. Установлены тепловые насосы Mitsubishi: зимой — отопление, летом — охлаждение Состояние — рабочее, простое, аккуратное, без излишеств Локация: Большой проспект Васильевского острова — стабильный район с жилой и коммерческой застройкой До станции метро Горный институт — 8 минут пешком Удобный выезд на ЗСД и в центр - Здание видно в арку и с Большого проспекта. Правовой статус: Здание и участок находятся в собственности.

