

Создано: 16.01.2026 в 11:08

Обновлено: 05.02.2026 в 03:57

**Санкт-Петербург, 6-я Красноармейская
улица, 2-4И**

7 000 000 ₽

Санкт-Петербург, 6-я Красноармейская улица, 2-4И

Округ

[СПБ, Адмиралтейский район](#)

Улица

[улица 6-я Красноармейская](#)

ОСЗ - Отдельно стоящее здание

Общая площадь

17 м²

Детали объекта

Тип сделки

Продам

Раздел

[Коммерческая недвижимость](#)

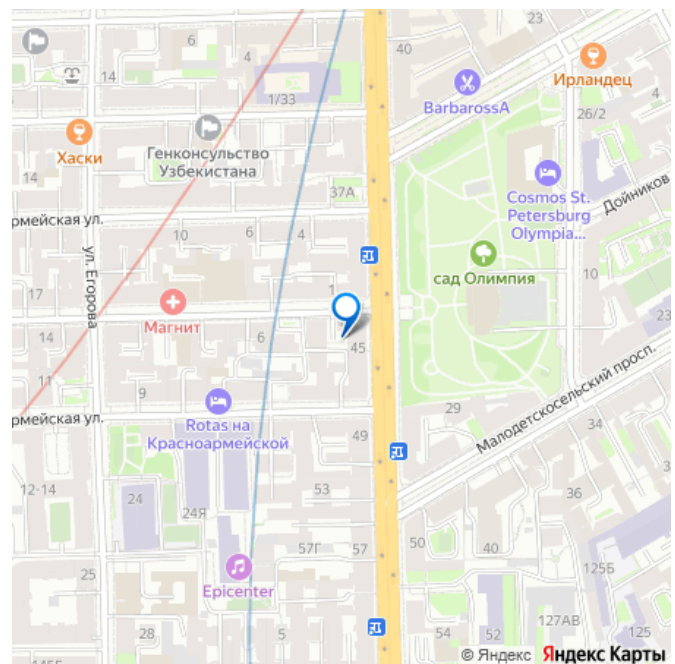
Описание

ПРОДАЖА ГАБ ОСЗ С ЗЕМЛЕЙ 23 м? У МЕТРО
ТЕХНОЛОГИЧЕСКИЙ ИНСТИТУТ! Продаётся
отдельно стоящее здание площадью 17м? с
земельным участком 23м?. Это
действительно отдельно стоящее здание:
одна из стен примыкает к забору. Объект
расположен в Санкт-Петербурге,
Адмиралтейский район, в шаговой
доступности от станции метро
«Технологический институт». Уникальное
предложение — собственность на землю и
здание. Помещение с свежим ремонтом,

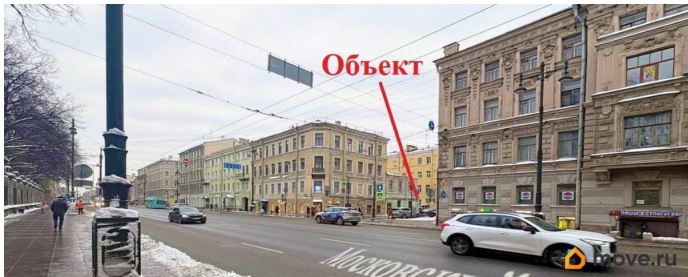
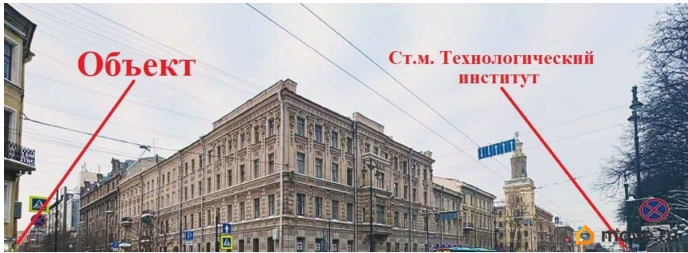
<https://spb.move.ru/objects/9288027335>

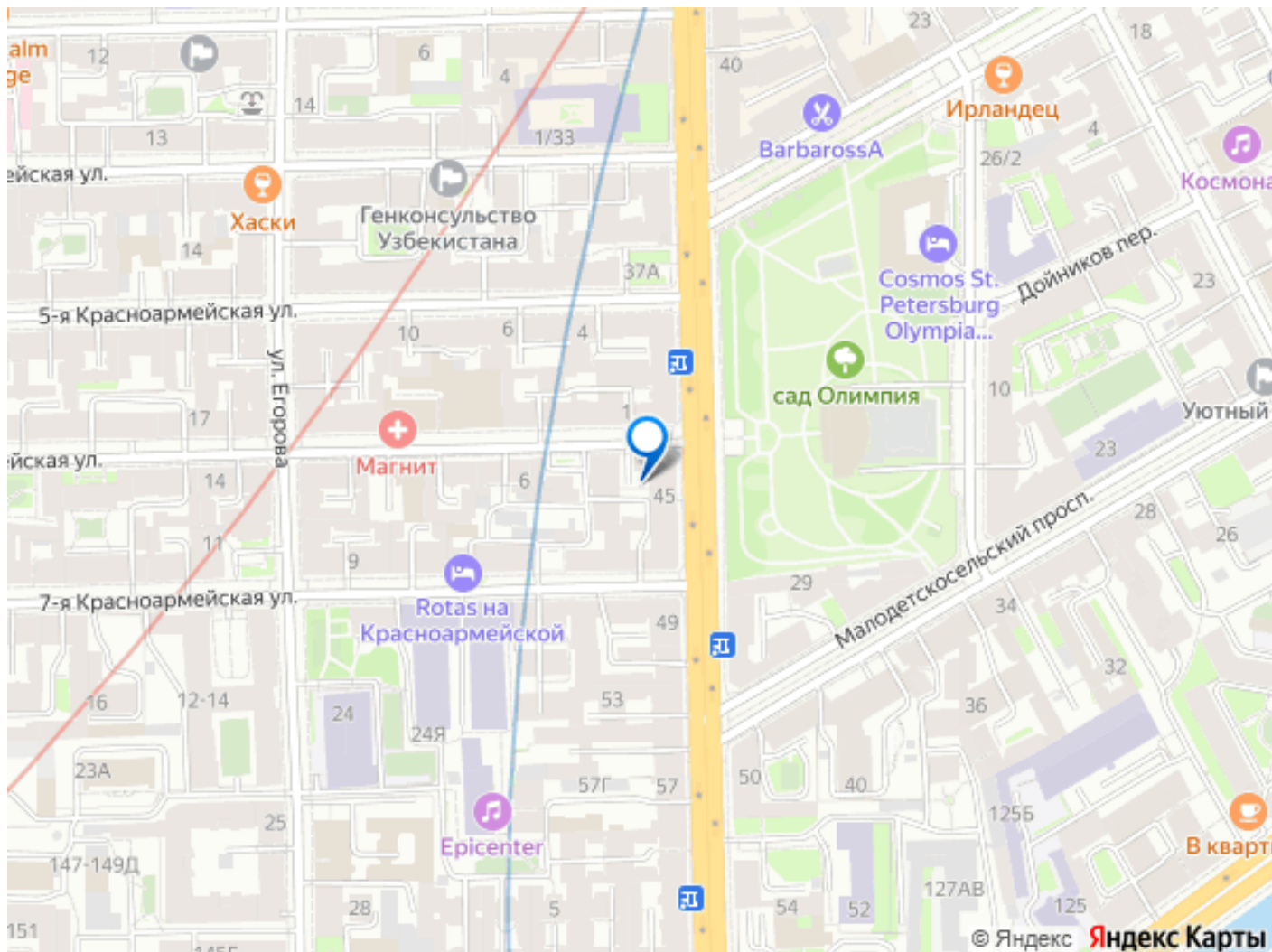
**KNRU - Коммерческая недвижимость,
KNRU - Коммерческая недвижимость
79819213479**

для заметок



тёплым полом и автономным отоплением. Мощность электросети 100 кВт позволяет установить зарядную станцию для электромобилей и создать дополнительный источник дохода. Высокий потолок 3.4 метра расширяет возможности использования. Помещение обладает отличными характеристиками: высота потолков 3.4 метра, отопление: автономное (теплый пол). Локация в престижном Адмиралтейском районе рядом с точками притяжения: - Станция метро «Технологический институт» - Развитая транспортная и деловая инфраструктура центра города - Высокий пешеходный и автомобильный трафик Идеально подойдет для: зарядной станции для электромобилей, небольшого офиса, представительства, магазина. В настоящий момент помещение арендует звукозаписывающая студия. Основные характеристики: - Операция: Продажа - Тип объекта: Отдельно стоящее здание с земельным участком - Площадь здания: 17м² - Площадь участка: 23м² - Высота потолков: 3.4м - Электроснабжение: 100кВт (есть возможность увеличения) - Состояние: Офисная отделка, свежий ремонт - Отопление: Автономное (теплый пол) - Вход: Отдельный, с улицы - Локация: Санкт-Петербург, Адмиралтейский район, м. Технологический институт Звоните для просмотра и вопросов! Точки притяжения: возле метро, образовательные учреждения (университеты и прочие) Ближайшие станции метро: Технологический институт ID - 572684





Move.ru - вся недвижимость России