

Создано: 26.01.2026 в 14:20

Обновлено: 30.01.2026 в 15:33

Санкт-Петербург, Полтавская улица, 8Ж

**53 000 000 ₽**

Санкт-Петербург, Полтавская улица, 8Ж

Округ

[СПБ, Центральный район](#)

Улица

[улица Полтавская](#)

**ОСЗ - Отдельно стоящее здание**

Общая площадь

225 м<sup>2</sup>

**Детали объекта**

Тип сделки

Продам

Раздел

[Коммерческая недвижимость](#)

**Описание**

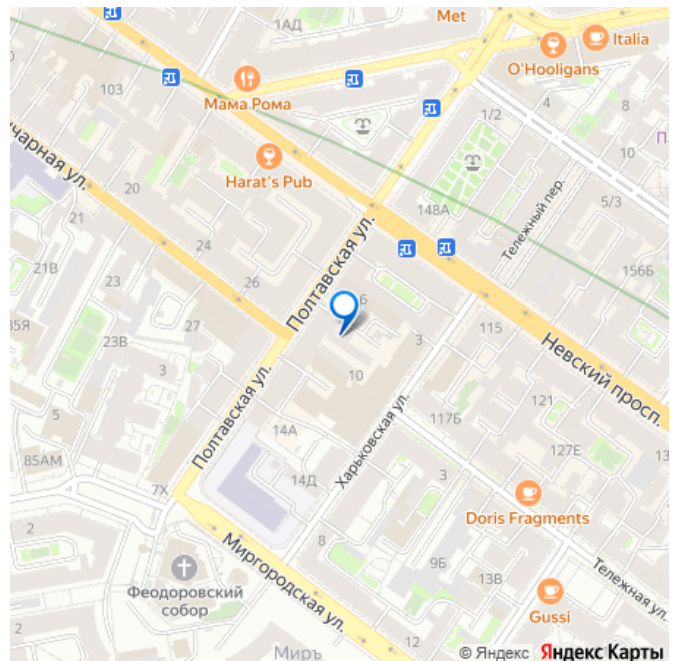
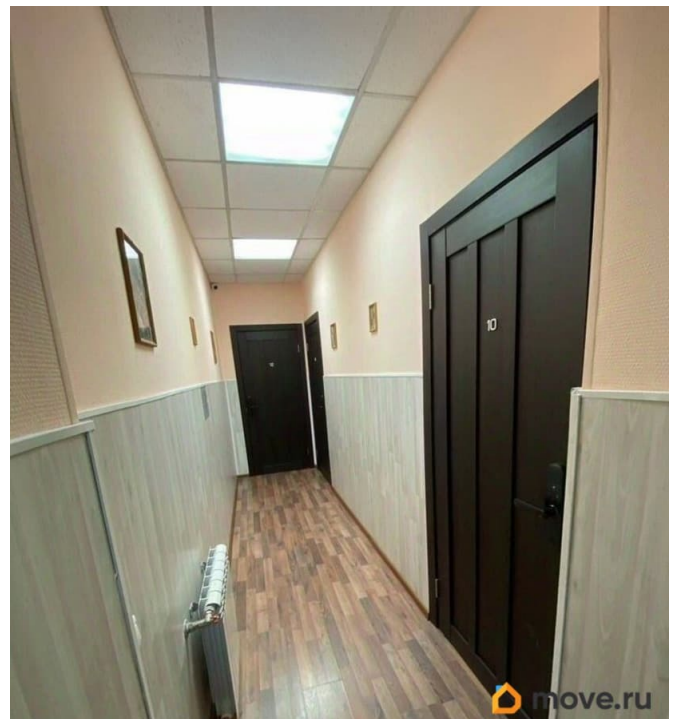
г. Санкт-Петербург, Центральный район, Полтавская ул. д. 8, лит. Ж До станций метро пл. Восстания и Московского вокзала 5 минут пешком До Невского проспекта 100 метров Отдельно стоящее здания с земельным участком в собственности! Здание 1868 года постройки, капитальный ремонт выполнен 4 этажа, обустроено чердачное помещение Вход через арку с Полтавской ул. Площадь здания 225 кв.м. Мощность: 17 кВт Высота потолков: 2,9 м.-3,2м.. здание сдано в аренду под отель От Собственника без комиссии. Стоимость: 53 000 000

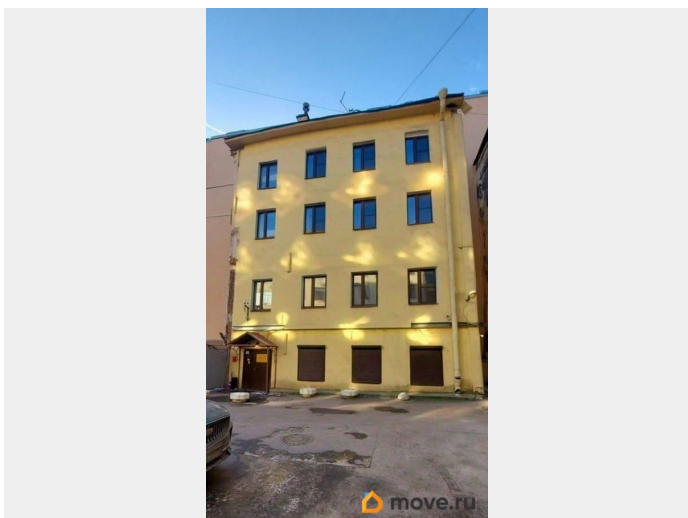
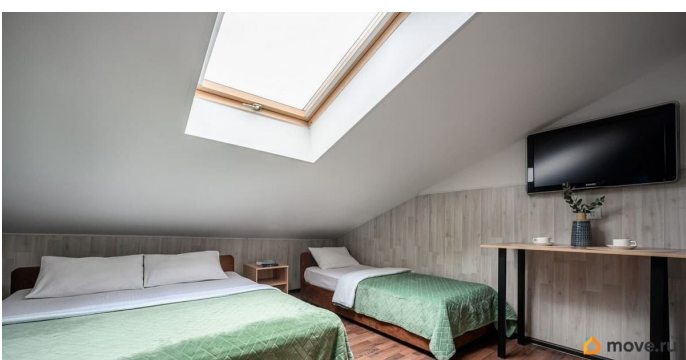
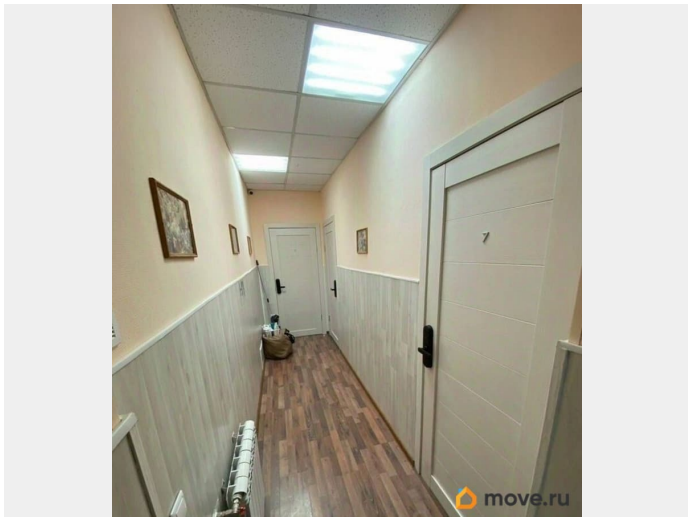
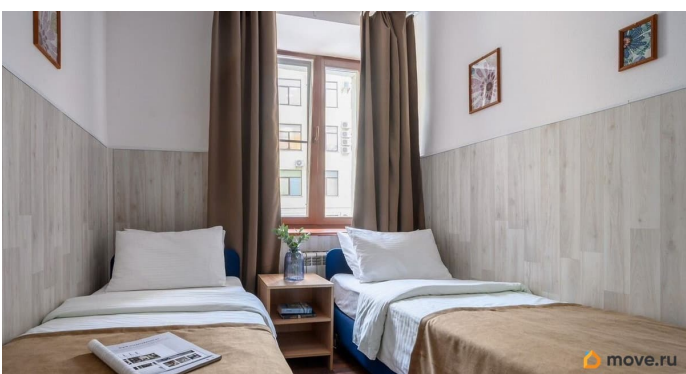
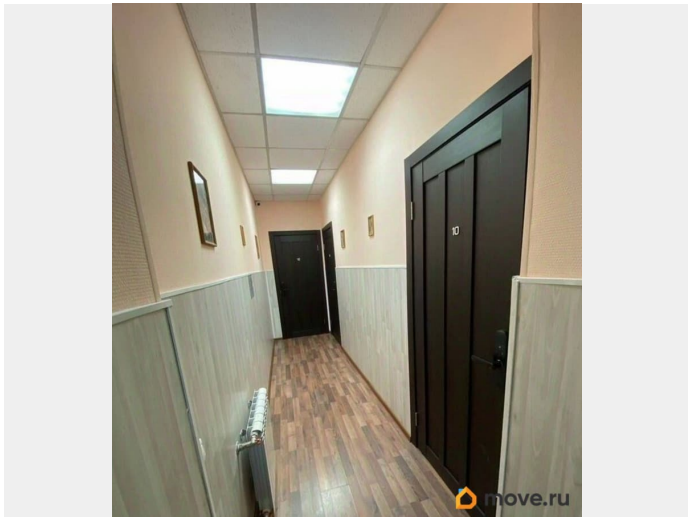
<https://spb.move.ru/objects/9288366730>

**Град Петра Инвестиции, Град Петра Инвестиции**

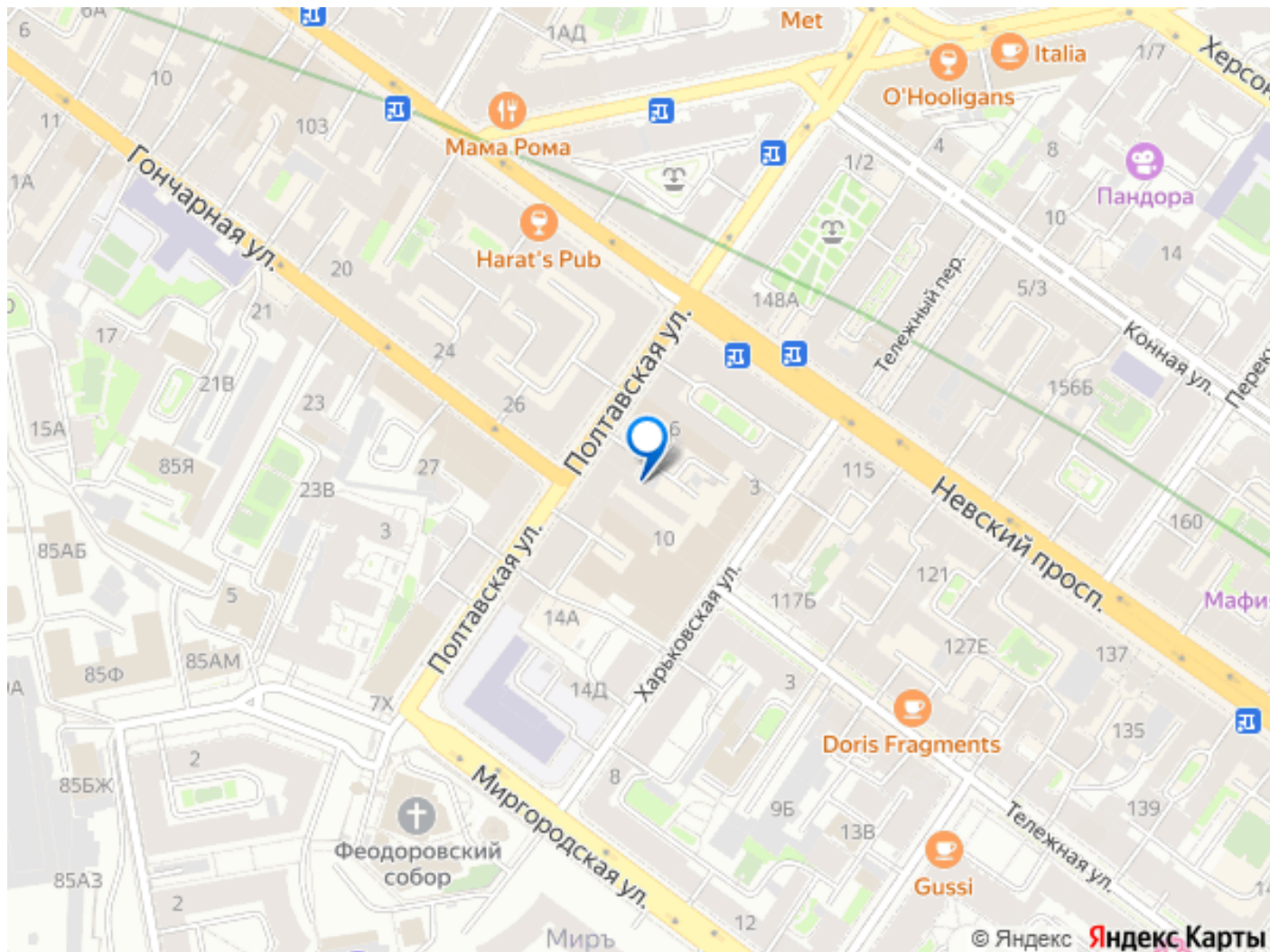
**79113503092**

для заметок









Move.ru - вся недвижимость России