

Создано: 17.07.2025 в 18:07

Обновлено: 06.02.2026 в 20:14

Санкт-Петербург, Псковская улица, 34к2Б

46 502 000 ₽

Санкт-Петербург, Псковская улица, 34к2Б

Округ

[СПБ, Адмиралтейский район](#)

Улица

[улица Псковская](#)

ОСЗ - Отдельно стоящее здание

Общая площадь

245 м²

Детали объекта

Тип сделки

Продам

Раздел

[Коммерческая недвижимость](#)

Описание

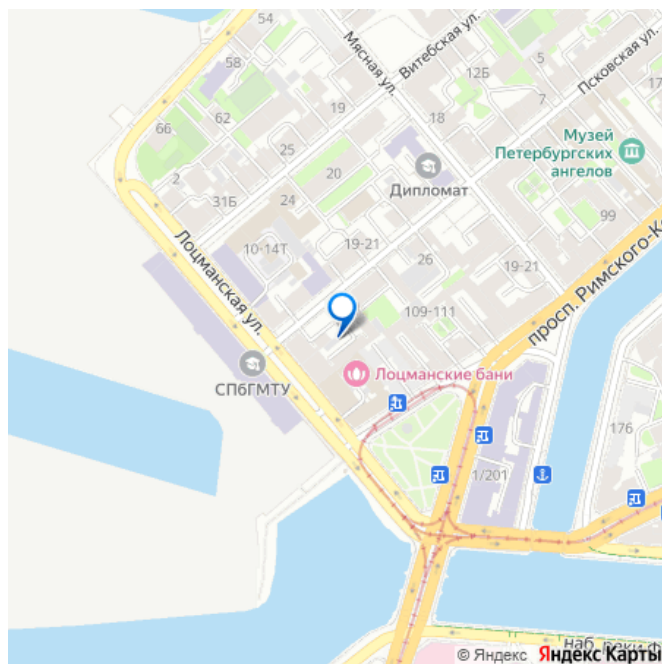
Арт. 111050608 Отдельно стоящее здание с землей в центре Петербурга — для собственного бизнеса или инвестиций. Продаётся двухэтажное здание с подвалом и земельным участком в историческом центре Петербурга. Отличный вариант для тех, кто ищет недвижимость под бизнес или планирует получать доход от коммерческой аренды. Функциональное деление на три равных блока: высокий цоколь, бельэтаж, мансарда. Согласован отдельный вход с Псковской улицы + два входа со двора — удобно для зонирования и арендаторов.

<https://spb.move.ru/objects/9283037003>

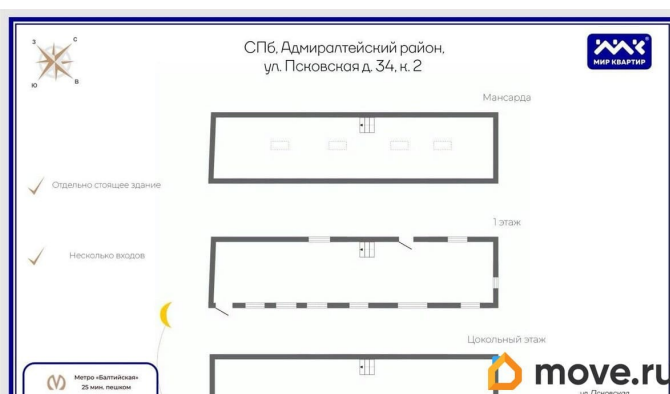
Владислав Афанасьев, Мир Квартир PREMIUM

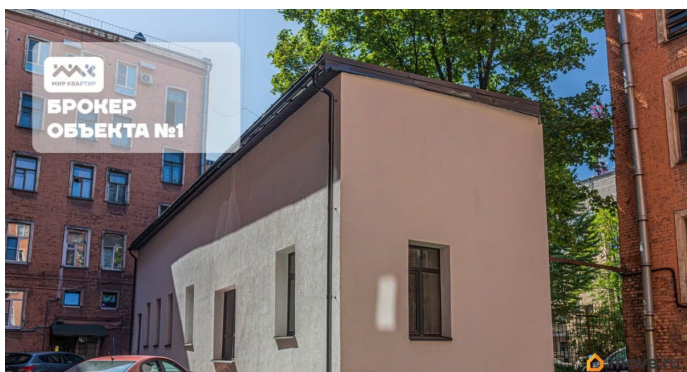
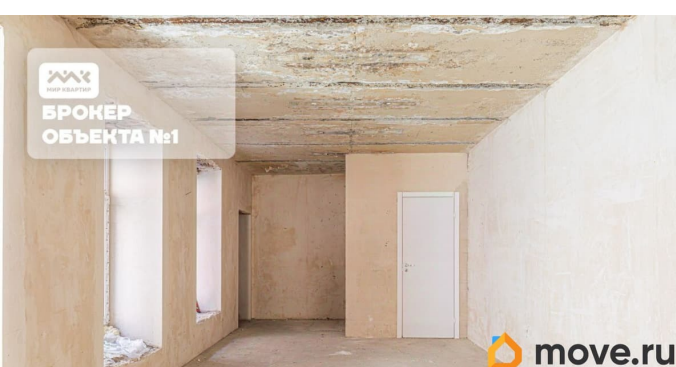
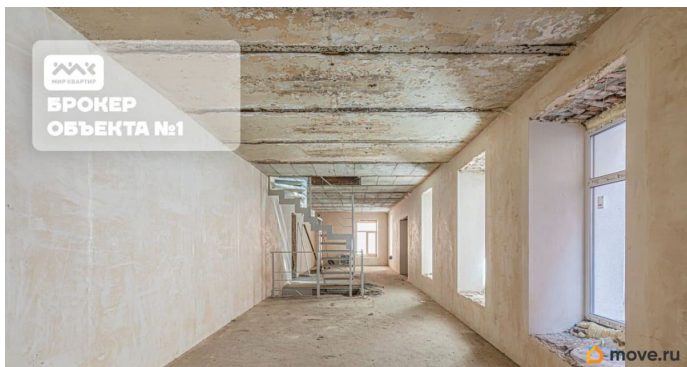
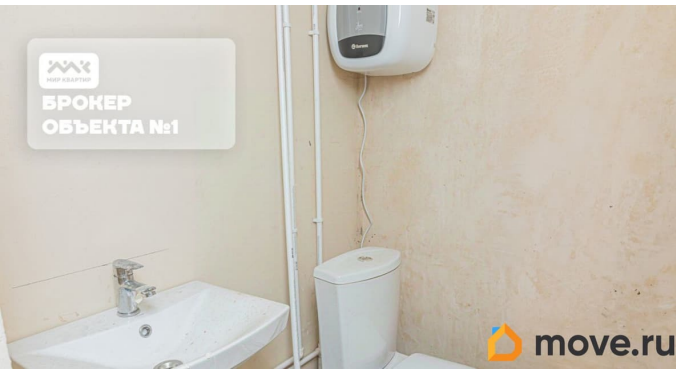
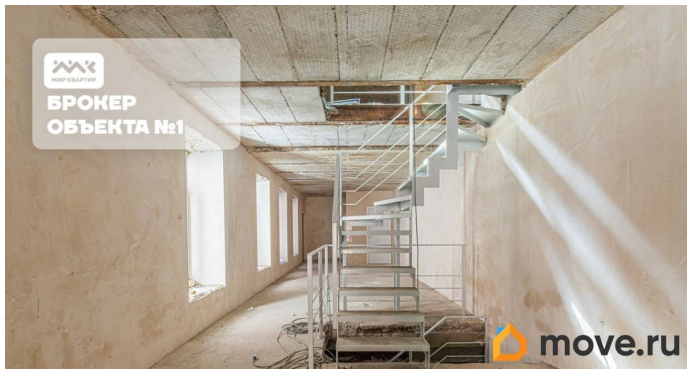
79812801288

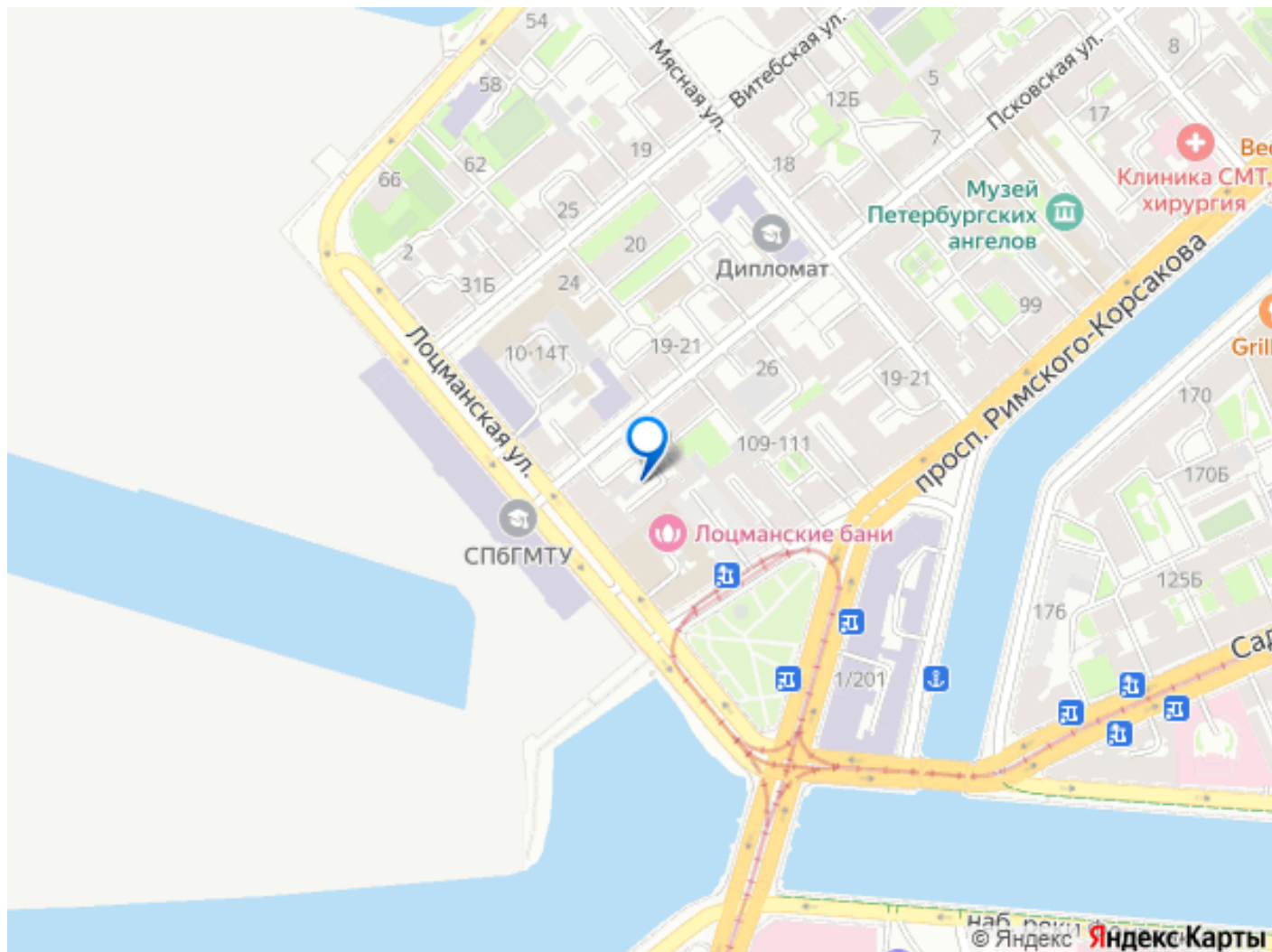
для заметок



Коммуникации подведены: ХВС, ГВС, выделено 30 кВт Состояние — черновая отделка, готово к реализации ваших идей. Фасад отреставрирован, здание смотрится презентабельно с улицы. Площадь 245м² - без учета подвала. Высота потолка - 3 м. Земельный участок в собственности. ВРИ: Размещения административно-управленческих и общественных объектов. Назначение — нежилое Преимущества локации: Удобная транспортная доступность. Активная жилая и деловая застройка в районе — стабильный трафик и спрос. Рядом проходят крупные магистрали: пр. Стачек, Московский проспект, Балтийский вокзал — удобно как для сотрудников, так и клиентов. В окружении — офисы, медцентры, кафе, магазины, государственные учреждения. Примеры форматов использования: Офис компании или штаб-квартира Коворкинг или студии с посуточной/долгосрочной арендой Образовательный центр, языковая школа, курсы Возможно также деление на 23 арендатора Предлагаем ПРЕМИАЛЬНОЕ обслуживание для требовательных клиентов. Оперативно организуем просмотр, предоставим полную информацию по объекту. 20 лет работы с требовательными клиентами подготовили нас к решению ВАШИХ сложных задач. Будем рады знакомству! Ул. Рубинштейна, д.8.







Move.ru - вся недвижимость России