

**Наталья Сипягина, У кого спросить  
79811605585**

**Санкт-Петербург, Собственный проспект,  
84аЖ**

**37 500 000 ₽**

Санкт-Петербург, Собственный проспект, 84аЖ

Округ

[СПБ, Петродворцовый район](#)

**ОСЗ - Отдельно стоящее здание**

Общая площадь

265 м<sup>2</sup>

**Детали объекта**

Тип сделки

Продам

Раздел

[Коммерческая недвижимость](#)

**Описание**

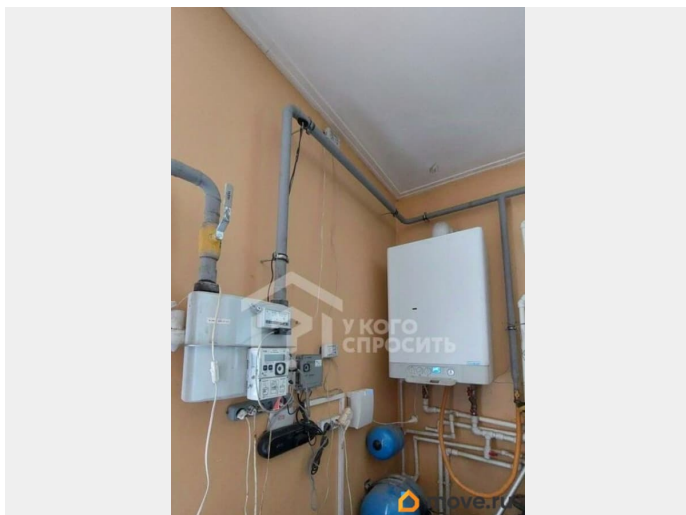
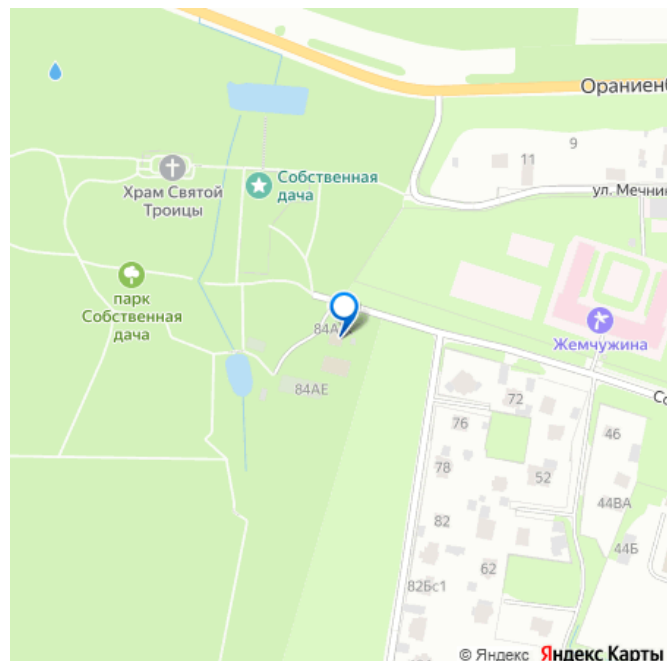
Код объекта: 1290554. Место не только историческое, но и оздоровительное, настоящее место Силы! Продаётся коммерческая недвижимость целиком все здание в Петергофе. Надёжное вложение в коммерческую недвижимость. Это предложение для вас! Продаётся коммерческое здание целиком, расположенное по адресу: Россия, Санкт-Петербург, Петергоф, Собственный проспект, 84АЖ . Здание представляет собой двухэтажный блочный объект с общей площадью 265 кв. м и высотой потолков 3 метра. Есть всё необходимое оборудование:

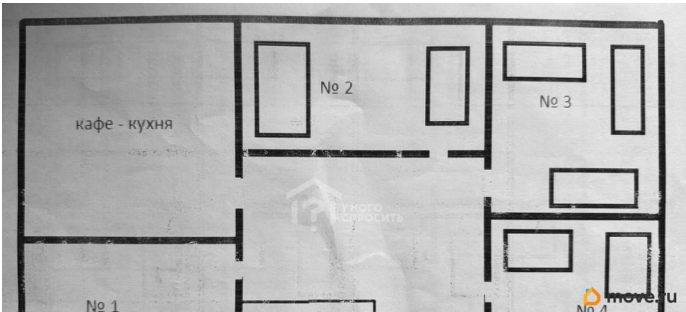
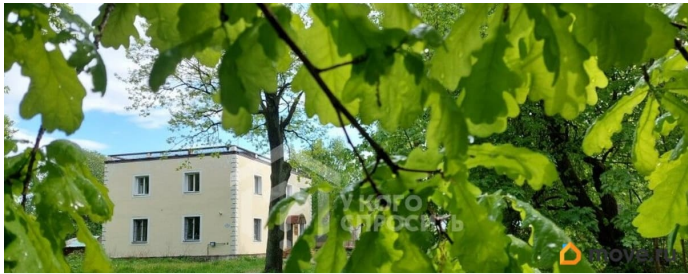
для заметок

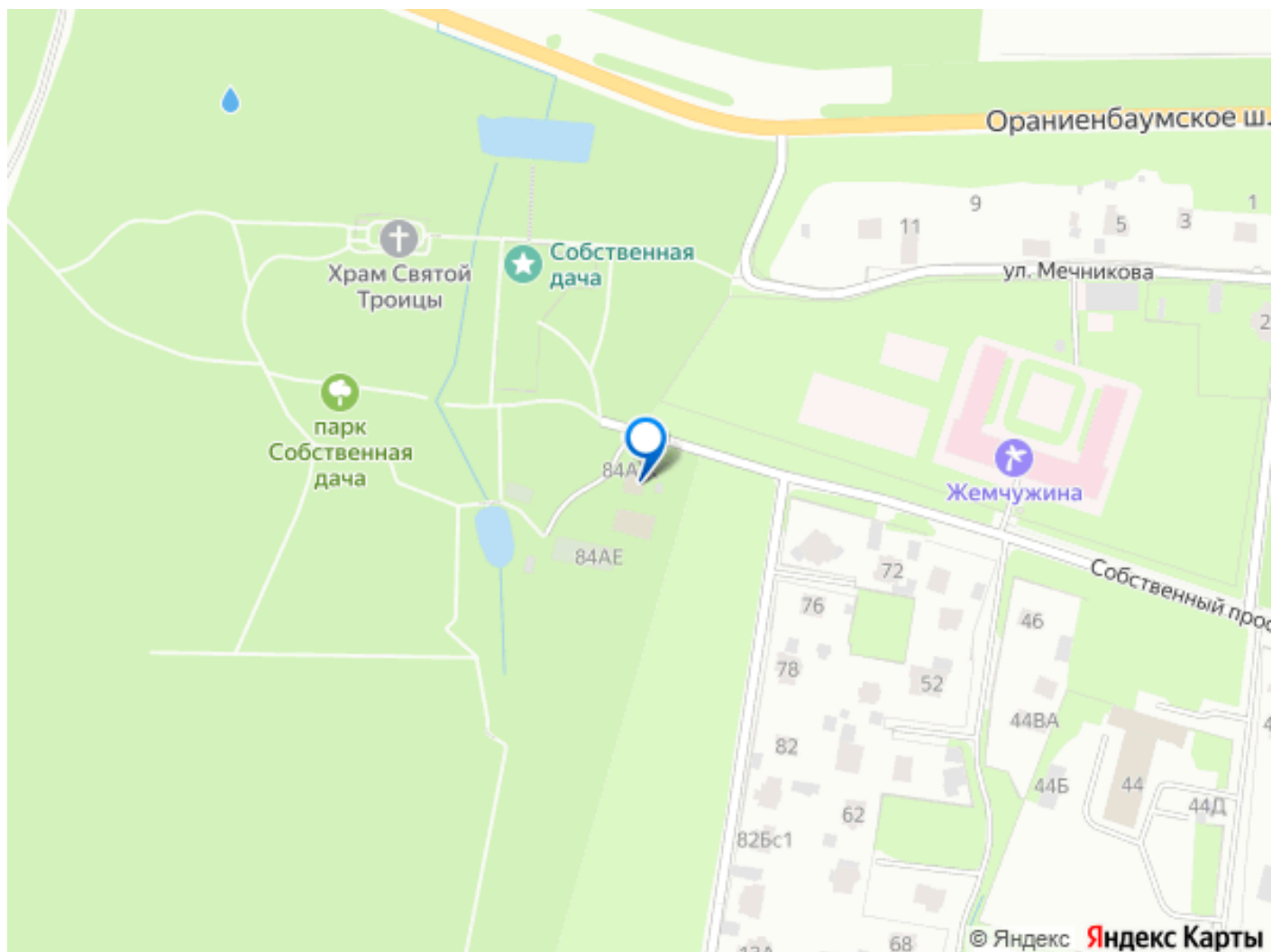


кондиционер, мебель, кухня, пожарная сигнализация, центральный водопровод, газ, вентиляция. Особый акцент на центральном отоплении, которое обеспечивает комфорт и тепло круглый год. Здание расположено на участке площадью 2,6 соток. Кадастровый номер земельного участка:

78:40:1930402:1001 Не упустите возможность приобрести надёжную коммерческую недвижимость в перспективном районе! Мы гарантируем безопасность сделки и юридическую поддержку нашим клиентам. Здание расположено на земельном участке (земли населенных пунктов для размещения промышленных объектов). По документам: здание лаборатории, назначение нежилое. Императрица не зря выбрала это место, не далеко от Большого Петергофского дворца. Оно действительно уникальное! Это начало знаменитого парка Сергиевка в Петергофе! Здание подходит под медицинский центр, гостиницу. В данный момент используется под отель. Инфраструктура: школа, магазины, детский сад в пешей доступности. До Финского залива к маяку с шикарными видами и пляжем 1.2 км Отличная удобная транспортная доступность : электричка от Балтийского вокзала до ж. д. станции Старый Петергоф, ходят автобусы и маршрутные автобусы, от метро 30 минут.







Move.ru - вся недвижимость России