

🕒 Создано: 01.04.2026 в 16:55

🔄 Обновлено: 01.04.2026 в 16:48

Санкт-Петербург, 13-я Васильевского острова линия, 12В

11 000 000 ₹

Санкт-Петербург, 13-я Васильевского острова линия, 12В

Округ

[СПБ, Василеостровский район](#)

ОСЗ - Отдельно стоящее здание

Общая площадь

33 м²

Детали объекта

Тип сделки

Продам

Раздел

[Коммерческая недвижимость](#)

Описание

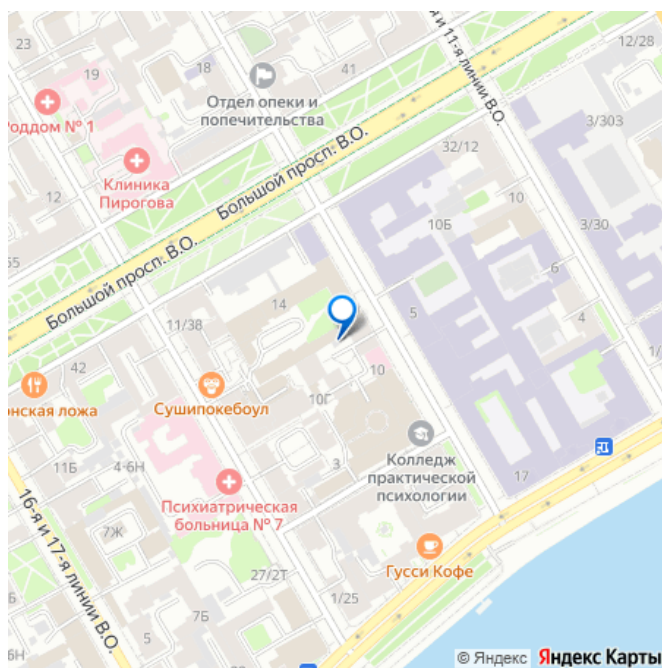
Помещение с отдельным входом в отдельном флигеле примыкающему к дом. Здание кирпичное. Земля 77 м.кв в собственности. По желанию можете надстроить еще или снести и построить новое здание. Двор закрыт. Есть пульт от ворот. Парковки не закреплены и есть свободное место практически всегда. Помещение поделено на две комнаты: 12.2 и 14.8 м.кв. Ремонт косметический свежий: поменяли пол, утеплили, замена всей сантехники и электропроводки. Обои под покраску в светлых тонах. Удобно под проектор. Санузел с душевой кабиной. В каждую комнату выведена проводка под

<https://spb.move.ru/objects/9293130235>

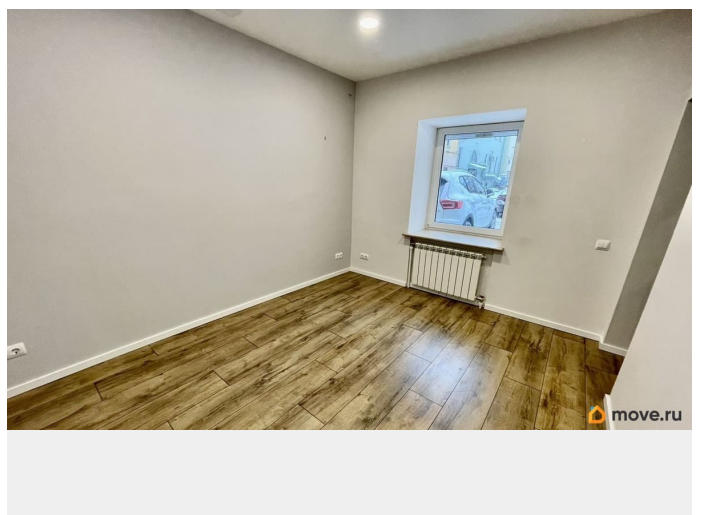
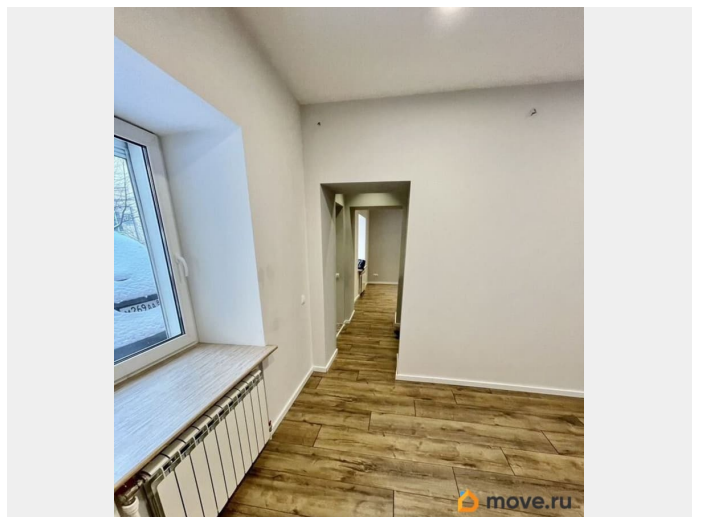
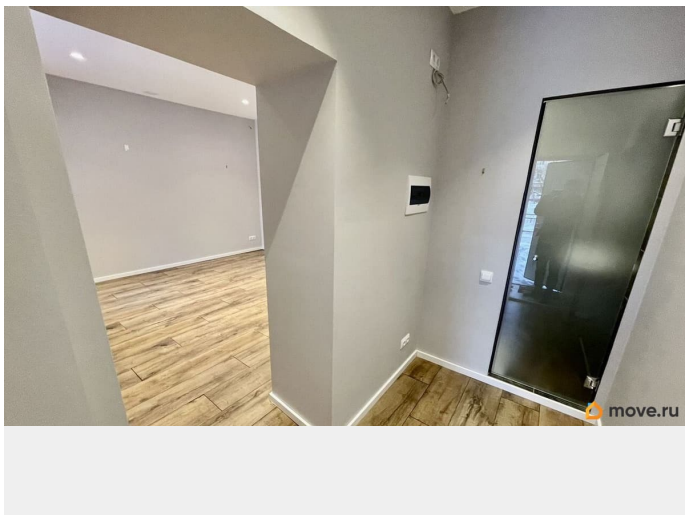
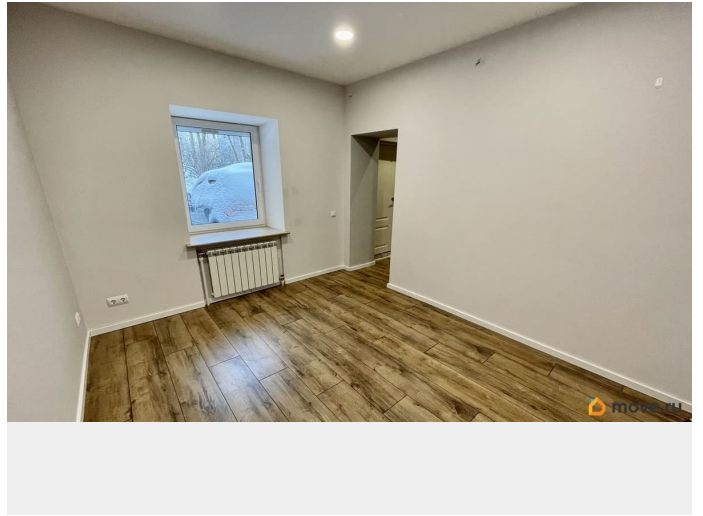
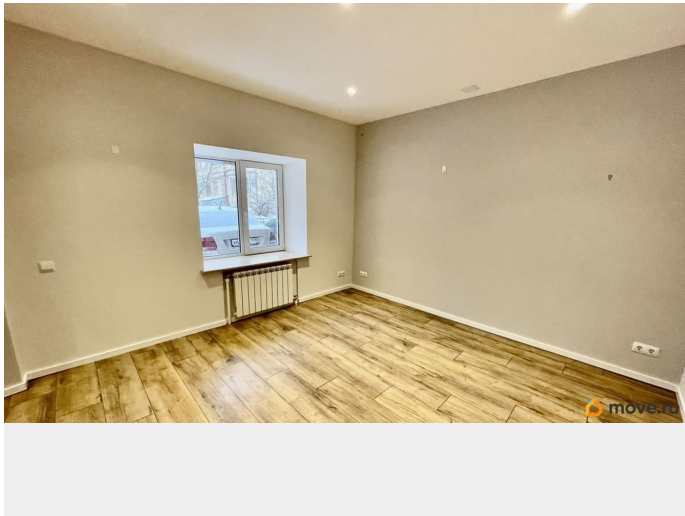
Дмитрий Виноградов, Дмитрий Виноградов

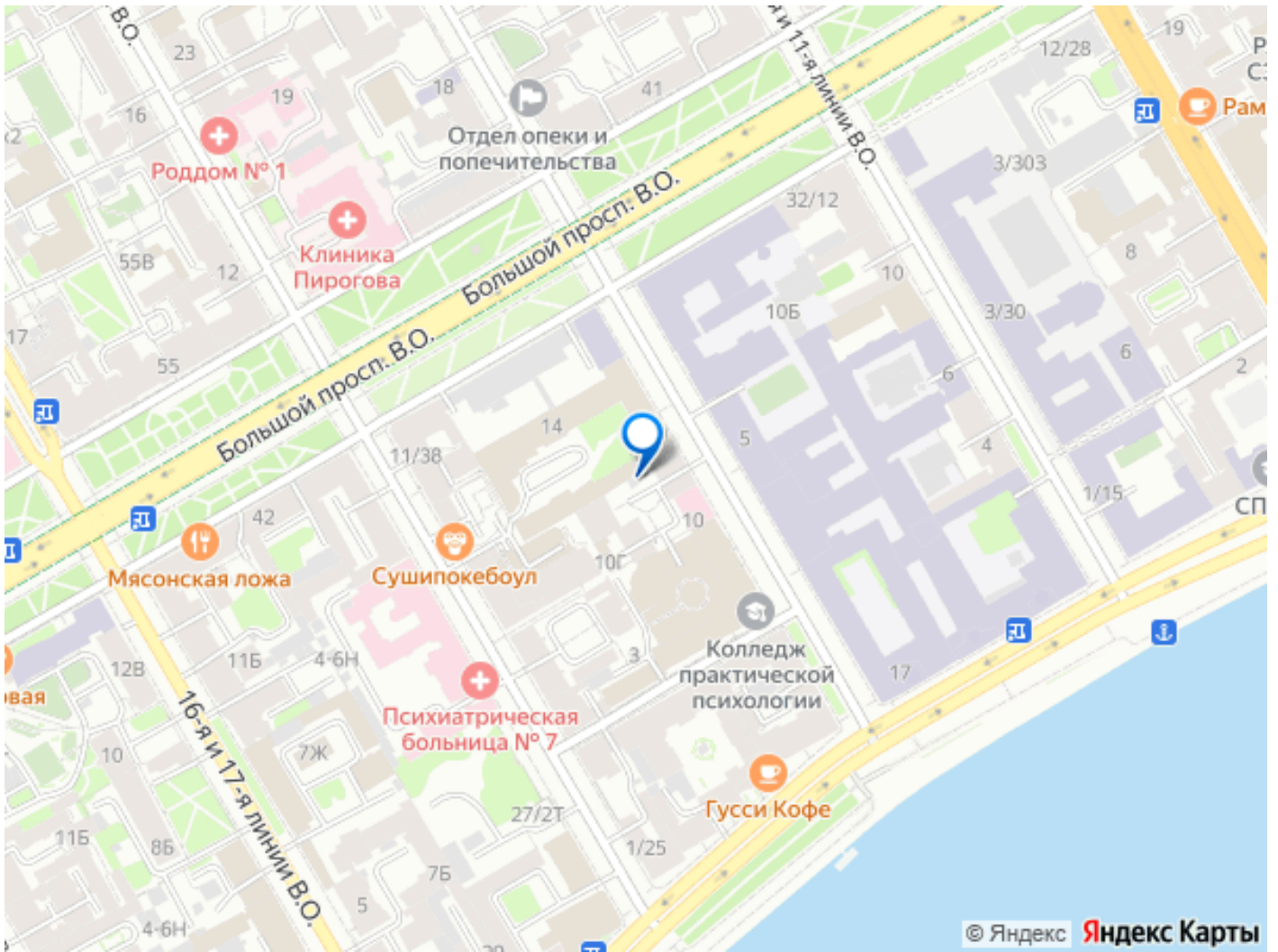
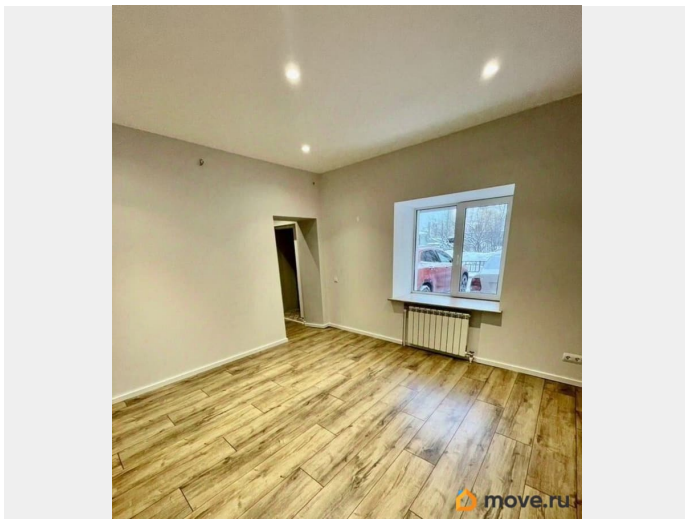
79119327417

для заметок



аудиосистему. Электричество 7 кВт. Двухстороннее расположение комнат. Солнечная и светлая сторона. Улица свободная для парковки.





Move.ru - вся недвижимость России