

Создано: 05.06.2025 в 00:51

Обновлено: 05.02.2026 в 10:21

**Санкт-Петербург, улица Академика
Лебедева, 14/2В**

65 000 000 ₽

Санкт-Петербург, улица Академика Лебедева, 14/2В

Округ

[СПБ, Калининский район](#)

Улица

[улица Академика Лебедева](#)

ОСЗ - Отдельно стоящее здание

Общая площадь

350 м²

Детали объекта

Тип сделки

Продам

Раздел

[Коммерческая недвижимость](#)

Описание

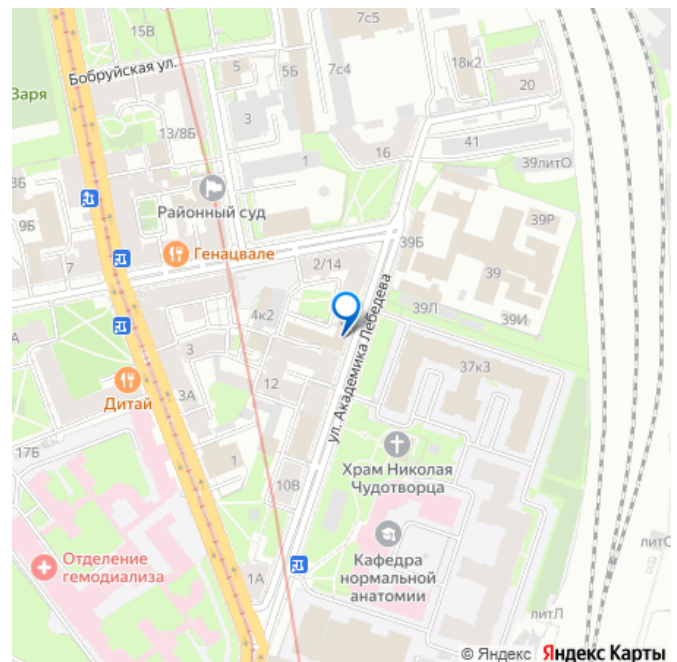
338769 К продаже представлена коммерческая недвижимость в Калининском районе, целое двухэтажное здание на ул. Академика Лебедева, д. 14, в 5 мин ходьбы от метро площадь Ленина и м. Выборгская. Общая площадь составляет 350 м². В здании 2 входа, с улицы и со двора (противопожарный), несколько сан. узлов. 2 взрослых Собственника. Собственность более 5 лет. Первый этаж - кабинеты, подсобные помещения. Второй этаж переделан под гостиницу. Есть возможность достроить

<https://spb.move.ru/objects/9285376471>

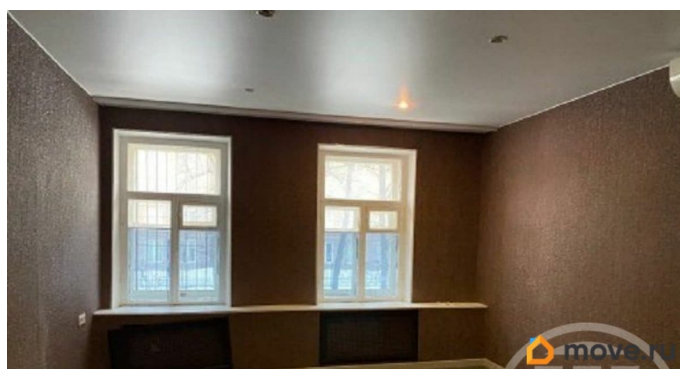
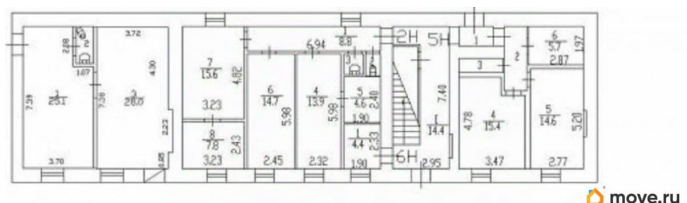
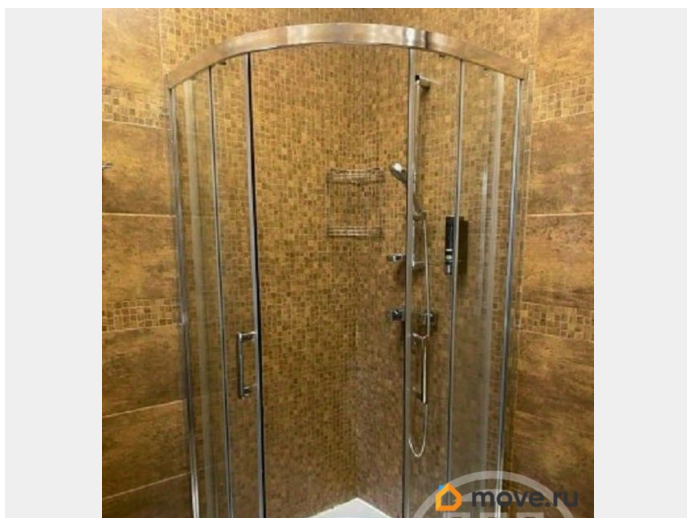
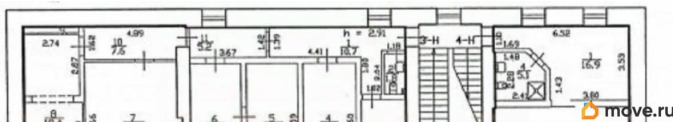
**Елена Сивцова, Русский Фонд
Недвижимости**

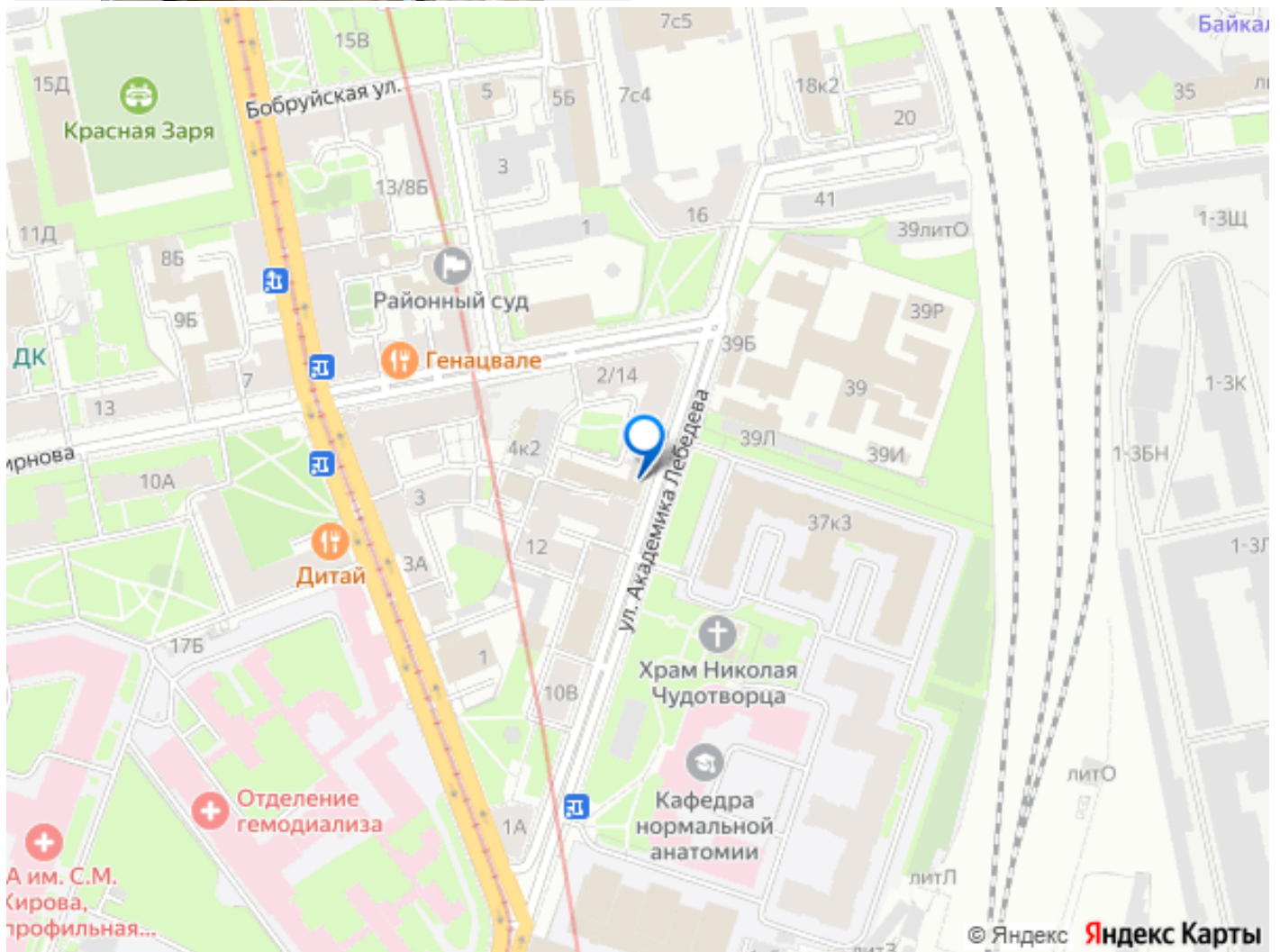
79811128248

для заметок



мансарду и площадь полезных помещений
увеличить еще на 170 м2. Электричество
первый этаж 3.6 кВт, второй этаж - 15
кВт. Полная стоимость в договоре. Если
хотите, то можно приобрести этот объект с
готовыми арендаторами. Документы готовы к
сделке! Звоните, записывайтесь на просмотр!
Все покажем и расскажем!





Move.ru - вся недвижимость России